

IHRE REISE

*Alaska und Kanada – Wildnis,  
 Gletscher und die Inside-Passage  
 (Kurs Süd)*

Reisetermin

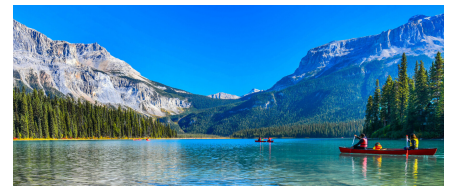
16.05.2025 - 29.05.2025

Reisedauer

14 Tage

Reederei / Schiff

MS Roald Amundsen / HX Hurtigruten Expeditions



AUSSENKABINE, KAT: RR 19-23M<sup>2</sup> DECK 4 & 5



Doppelbelegung



**€9.799**

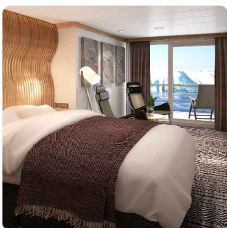
pro Person

Einzelbelegung



Nicht verfügbar

AUSSENKABINE SUPERIOR MIT BALKON, KAT: XTJ 18M<sup>2</sup>, EINGESCHRAENKTE SICHT, DECK 7



Doppelbelegung



**€10.676**

pro Person

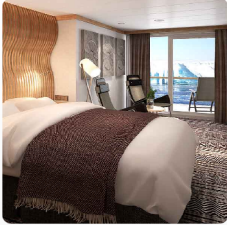
Einzelbelegung



**€14.551**

pro Person

AUSSENKABINE SUPERIOR MIT BALKON, KAT: XT 15-19M<sup>2</sup>, DECK 7 & 8



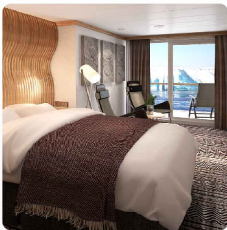
*Doppelbelegung*

  
**€ 11.176**  
 pro Person

*Einzelbelegung*

  
**€ 15.277**  
 pro Person

AUSSENKABINE SUPERIOR MIT BALKON ROLLSTUHLGERECHT, KAT: XY 17-19M<sup>2</sup>, DECK 7



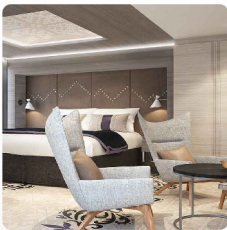
*Doppelbelegung*

  
**€ 11.176**  
 pro Person

*Einzelbelegung*

  
 Nicht verfügbar

SUITE OHNE BALKON KAT: MF 22M<sup>2</sup>, DECK 7



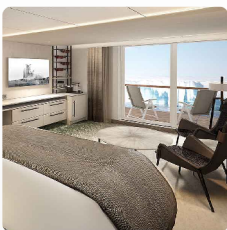
*Doppelbelegung*

  
**€ 12.480**  
 pro Person

*Einzelbelegung*

  
 Nicht verfügbar

SUITE MIT BALKON KAT: ME 20-28M<sup>2</sup>, DECK 8 & 9



*Doppelbelegung*

  
**€ 12.968**  
 pro Person

*Einzelbelegung*

  
**€ 23.506**  
 pro Person

SUITE OHNE BALKON KAT: MB 44M<sup>2</sup>, DECK 5



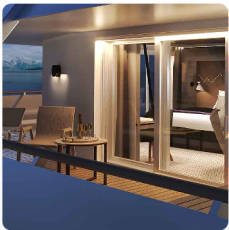
Doppelbelegung

  
**€ 16.137**  
 pro Person

Einzelbelegung

  
 Nicht verfügbar

SUITE MIT BALKON KAT: MC 20-30M<sup>2</sup>, WHIRLPOOL, DECK 8 & 9



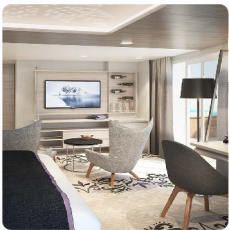
Doppelbelegung

  
**€ 17.051**  
 pro Person

Einzelbelegung

  
 Nicht verfügbar

SUITE MIT BALKON KAT: MA 46-48M<sup>2</sup>, DECK 8



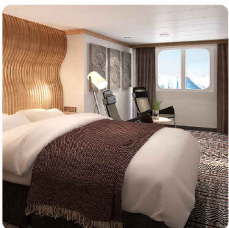
Doppelbelegung

  
**€ 21.378**  
 pro Person

Einzelbelegung

  
 Nicht verfügbar

AUSSENKABINE SUPERIOR, KAT: TY ROLLSTUHLGERECHT 22M<sup>2</sup>, DECK 5



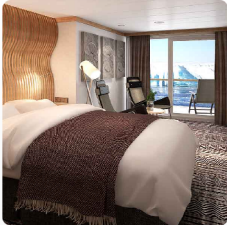
Doppelbelegung

  
 Nicht verfügbar

Einzelbelegung

  
 Nicht verfügbar

AUSSENKABINE SUPERIOR MIT BALKON, KAT: XTD 15-19M<sup>2</sup>, DECK 7 & 8



*Doppelbelegung*



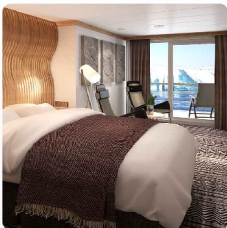
Nicht verfügbar

*Einzelbelegung*



Nicht verfügbar

MS Roald Amundsen Garantie Außenkabine Superior (mit Balkon) teilweise eingeschränkte Sicht



*Doppelbelegung*



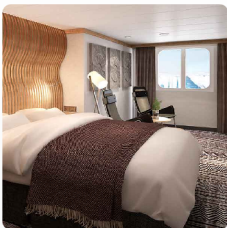
Nicht verfügbar

*Einzelbelegung*



Nicht verfügbar

MS Roald Amundsen Polar Außenkabine, Kategorie RS



*Doppelbelegung*



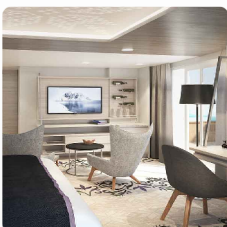
Nicht verfügbar

*Einzelbelegung*



Nicht verfügbar

SUITE MIT BALKON KAT: MD 35M<sup>2</sup>, DECK 7



*Doppelbelegung*






Nicht verfügbar

*Einzelbelegung*




Nicht verfügbar




MS Roald Amundsen Garantie Außenkabine

	<p><i>Doppelbelegung</i></p> <p></p> <p>Nicht verfügbar</p>	<p><i>Einzelbelegung</i></p> <p></p> <p>Nicht verfügbar</p>
---	--	--

MS Roald Amundsen Garantie Suite

	<p><i>Doppelbelegung</i></p> <p></p> <p>Nicht verfügbar</p>	<p><i>Einzelbelegung</i></p> <p></p> <p>Nicht verfügbar</p>
--	--	--

AUSSENKABINE SUPERIOR, KAT: TT 24-27M<sup>2</sup>, DECK 4 & 5

	<p><i>Doppelbelegung</i></p> <p></p> <p>Nicht verfügbar</p>	<p><i>Einzelbelegung</i></p> <p></p> <p>Nicht verfügbar</p>
---	--	--



#### ABENTEUER IN ANCHORAGE

##### Erkunden Sie die größte Stadt Alaskas

Tag 1:

Nach dem Anflug aus Deutschland beginnt Ihr Alaska-Abenteuer mit einer Übernachtung in Anchorage – einer Stadt mit einer Vielzahl von Restaurants, Galerien und Geschäften. Das Anchorage Museum und das Alaska Native Heritage Center vermitteln Ihnen einen anschaulichen Einblick in die lokale Kultur. Falls Sie Aktivitäten im Freien bevorzugen, können Sie den blühenden Town Square Park besuchen oder am Ship Creek Lachse angeln.

Sie möchten noch mehr Alaska kennenlernen? Dann empfehlen wir Ihnen unser optionales Vorprogramm zum beeindruckenden Denali Nationalpark, der mit dem höchsten Berg Nordamerikas sowie einer Vielzahl der in Alaska beheimateten Wildtiere begeistert.

#### **EIN ERSTER VORGESCHMACK AUF DAS ATEMBERAUBENDE ALASKA**

##### **Genießen Sie eine Fahrt durch spektakuläre Landschaften**

Tag 2: Seward

Nach dem Frühstück erwartet Sie eine malerische Panoramafahrt nach Seward. Unsere Route führt uns quer über die Kenai-Halbinsel, die bei Einheimischen und Touristen gleichermaßen als eine der beeindruckendsten Landschaften der Welt gilt. Nach einer Fahrt voller spektakulärer Eindrücke kommen wir schließlich an der Pazifikküste an, wo unser Expeditionsschiff bereits auf Sie wartet.

Die Einschiffung findet in Seward statt, dem einzigen eisfreien Tiefseehafen Alaskas, der über Straßen-, Bahn- und Flugverbindungen ins Inland verfügt. Nehmen Sie sich an Bord von MS Roald Amundsen Zeit, Ihre Kabine und das komfortable Expeditionsschiff in Ruhe zu erkunden, das für fast zwei Wochen Ihr Zuhause sein wird.

#### **DIE IVY LEAGUE-GLETSCHER**

##### **Freuen Sie sich darauf, die ungezähmte Kraft der Natur zu erleben**

Tag 3: College Fjord

Heute besuchen wir den College Fjord, der fünf Gezeiten- und fünf Talgletscher sowie ein Dutzend weiterer Gletschertypen beherbergt.

Die Mitglieder der Harriman-Expedition von 1899, die den Fjord damals kartierten, benannten die Gletscher nach ihren verschiedenen Universitäten, darunter Vassar, Harvard und Yale. Princeton jedoch wurde dabei ausgelassen – offenbar ein durchaus beabsichtigter Seitenhieb.

Wir werden uns den Gletschern mit unseren Expeditionsbooten so weit wie dies auf sichere Weise möglich ist nähern. Falls die Wetterbedingungen es zulassen, bieten wir optional auch eine Erkundungstour im Kajak an. Vom Wasser aus haben Sie die Möglichkeit, Buckelwale, Weißkopfschneekäfer, Otter und Seelöwen zu entdecken, die in dieser eisigen Wildnis leben.

#### **DIE GLETSCHER DER ICY BAY**

##### **Beobachten Sie Wildtiere in den von Gletschern gespeisten Gewässern**

Tag 4: Icy Bay

Heute steht die Erkundung der Icy Bay auf dem Programm. Drei Gletscher – der Guyot-, der Yahrtse- und der Tyndall-Gletscher – kalben regelmäßig frisches Eis in diese Bucht. Wenn es die Wetterlage zulässt, können Sie mit unseren Expeditionsbooten oder mit dem Kajak auf Erkundungstour gehen und dabei die faszinierende Schönheit dieser vereisten Landschaft bewundern.

Im Golf von Alaska erwartet Sie eine reiche Tierwelt mit unvergleichlichen Fotomöglichkeiten. Buckelwale, Orcas, Stellersche Seelöwen, Seeotter und Seehunde, die auf umhertreibenden Eisschollen faulenzten, sind in diesen Gewässern häufig anzutreffen.

#### **WILLIAM HENRY BAY**

##### **Uralte Wälder, Wildtiere und Wale**

Tag 5:

William Henry Bay an Deck Ihre Kamera bereit.

Am Morgen passieren wir Point Adolphus an der Nordspitze von Chichagof Island gegenüber dem Glacier Bay-Nationalpark. Die nährstoffreichen Gewässer sind bekannt dafür, dass sie Buckelwale und andere Meeresbewohner anlocken – halten Sie also unbedingt

Die William Henry Bay liegt südlich von Haines am Rande des Gebirgszugs Chilkat Range und ist die Heimat von Braun- und Schwarzbären sowie Elchen. Unter der Leitung eines ortskundigen Reiseleiters gehen wir hier vor Anker und erkunden die von Urwald gesäumten Ufer.

#### **DAS KUNSTHANDWERK DER TLINGIT IN HAINES**

##### **Entdecken Sie das künstlerische Erbe im „Tal der Adler“**

Tag 6: Haines

Nahe des Lynn Canals liegt die Grenzstadt Haines, die ursprünglich die Heimat der Chilkat Tlingit war. Diese sind für ihre Webkunst bekannt, bei der Schneeziegenfell und Zedernrinde zu komplizierten Mustern verwoben werden. Hier lassen sich hervorragende Beispiele ihrer Arbeit bewundern.

In Haines findet man eine blühende Kunstszene mit Galerien und Werkstätten mit Totemschnitzereien, Silberarbeiten und Skulpturen. Der Kauf eines kunstvollen Mitbringsels aus Alaska ist eine gute Möglichkeit, einheimische Künstler zu unterstützen. Die wunderschönen Landschaften sind auch idealer Ausgangspunkt für Wanderungen und Beobachtungen von Wildtieren.

#### WUNDERSCHÖNE FJORDE: TRACY ARM UND ENDICOTT ARM

##### Erkunden Sie die weniger bekannten Schätze der Holkham Bay

Tag 7: In der Holkham Bay befinden sich zwei wunderschöne Fjorde – der Tracy Arm und der Endicott Arm. Ihr Kapitän wird vor Ort entscheiden, welcher der beiden Fjorde an diesem Tag die besseren Erkundungsmöglichkeiten bietet.

Am Ende beider Fjorde lösen sich frische Eisberge von den kalbenden Gletschern vor einer atemberaubenden Kulisse aus schroffen Felsklippen. Die Gegend ist beliebt bei Seehunden, die oft auf den im Wasser treibenden Eisschollen zu sehen sind. Vielleicht entdecken Sie mit etwas Glück auch Wale, Bären und Schneeziegen.

#### DIE KULTURELLE VIELFALT SITKAS

##### Genießen Sie die einzigartige kulturelle Vielfalt von Sitka

Tag 8: Sitka ist vom Tongass-Nationalforst umgeben und nur auf dem See- oder Luftweg erreichbar. Von Deck aus haben Sie einen atemberaubenden Blick auf die Sisters Berge und den Vulkan Mount Edgecumbe.

Die Stadt wird seit 10.000 Jahren vom Volk der Tlingit bewohnt. Zu Beginn des 19. Jahrhunderts wurde Sitka von russischen Entdeckern besiedelt. Nach Russlands Niederlage im Krimkrieg wurde die Stadt dann an die USA verkauft. Heute bietet Sitka eine aufregende Mischung aller drei Kulturen.

Besuchen Sie die russisch-orthodoxe Kathedrale und das Haus des russischen Bischofs, um einen Einblick in das Erbe der russischen Siedler zu gewinnen. Bewundern Sie die kunstvollen Totempfähle der Haida und Tlingit im Sitka National Historical Park und erkunden Sie einen der Wanderwege, die durch den Wald bis ans Meer führen.

#### DIE WUNDER SÜDOST-ALASKAS

##### Erkunden Sie die magischen Wasserwege Südost-Alaskas

Tag 9: Südost-Alaska Erkunden Sie Alaska ganz im Stil echter Entdecker und freuen Sie sich auf einen Erkundungstag, der uns in einen besonders magischen Teil der Inside-Passage führt.

Sofern die Wetterbedingungen es zulassen, unternehmen wir Fahrten in unseren wendigen Expeditionsbooten, mit denen wir abgelegene Meeresarme, mit Eisbergen übersäte Buchten und dicht bewaldete Küstenabschnitte erkunden können. Versuchen Sie unbedingt, den ein oder anderen Blick auf die Wildtiere zu erhaschen wie Weißkopfseeadler, Trottellummen, Otter, Wale und mit etwas Glück sogar Bären.

#### DIE PETROGLYPHEN VON WRANGELL

##### Besuchen Sie eine der ältesten Hafenstädte Alaskas

Tag 10: Wir passieren weitere Inseln vor der Küste Alaskas und erreichen schließlich Wrangell. Nur 1,6 Kilometer außerhalb der Stadt befindet sich Petroglyph Beach, wo Sie uralte Felszeichnungen – sogenannte Petroglyphen – entlang des Sandstrandes besichtigen können.

Besuchen Sie das örtliche Museum, um mehr über die faszinierende Vergangenheit von Wrangell zu erfahren. Die heute zu den USA gehörende Insel wurde einst von Großbritannien, Russland und dem Volk der Tlingit regiert. Fahren Sie weiter nach Shakes Island, wo das Chief Shakes Tribal House und seine Totempfähle von der Geschichte des indigenen Tlingit-Volks erzählen.

Wanderer werden von den Naturpfaden begeistert sein, die inmitten dieser herrlichen Landschaft an der Mündung des Stikine River und am Fuße des Mount Dewey bis an den Rand des Regenwaldes führen.

#### DIE UNBERÜHRTE NATUR DER MISTY FJORDS

##### Entdecken Sie eine aufregende Tierwelt inmitten naturbelassener Landschaften

Tag 11: Misty Fjords Als Teil des Tongass National Forest sind die Misty Fjords eine unberührte Wildnis mit Nadelbäumen, Wasserfällen und schneebedeckten Gipfeln. Der angesehene Naturforscher und Schriftsteller John Muir beschrieb die Gegend als einen der schönsten Orte, die er je gesehen hat.

Wenn das Wetter es zulässt, können Sie die Misty Fjords gemeinsam mit dem Expeditionsteam in unseren Expeditionsbooten erkunden oder eine Kajakfahrt unternehmen.

Die Misty Fjords sind bekannt für ihre reiche Tierwelt. Auf Ihrer Erkundungstour können Sie nach Schneeziegen, Bären und Elchen Ausschau halten. In den umliegenden Gewässern leben Pazifische Lachse, Otter, Seelöwen, Seehunde, Orcas und Weißflankenschweinswale, am Himmel können Sie nach Reihern und Weißkopfseeadlern Ausschau halten.



#### **DIE KANADISCHE INSIDE-PASSAGE**

##### **Bewundern Sie die atemberaubenden Landschaften der Inside-Passage**

Tag 12: Inside-Passage

Die Küstenroute der Inside-Passage führt uns durch das große nordamerikanische Pazifik-Fjordland, ein geschütztes Gewässer mit fast 1.500 Kilometern Länge. Im Gegensatz zu Passagieren anderer Schiffe, die meist nachts hier vorbeikommen, können Sie diese grandiose Landschaft tagsüber in ihrer ganzen Schönheit auf sich wirken lassen.

Mit unserem relativ kleinen Expeditionsschiff können wir in Gebiete vordringen, die für größere Schiffe unzugänglich sind. So erhalten Sie die Gelegenheit, auch die fantastische landschaftliche Kulisse selten befahrener Meeresarme zu erkunden. Auch Tierliebhaber kommen an diesem Tag auf ihre Kosten, denn in den Gewässern leben Delfine, Schweinswale, Orcas und Buckelwale.

#### **BESUCHEN SIE DIE KWAKWAKA'WAKW**

##### **Genießen Sie einen herzlichen Empfang in der Alert Bay**

Tag 13:  
Alert Bay

Wir erreichen Alert Bay, ein malerisches Dorf auf Cormorant Island, nördlich von Vancouver Island. Hier haben wir die einzigartige Gelegenheit, die First Nations Gemeinschaft der Kwakwaka'wakw kennenzulernen und mehr über sie zu erfahren.

Im U'mista Cultural Center sehen Sie kunstvolle Totempfähle, Malereien, Schnitzereien, zeremonielle Masken und andere bedeutende Artefakte.

Die geschützten Gewässer rund um die Insel ziehen eine Vielzahl von Wildtieren an, darunter auch den Gelbschnabeltaucher, der mit seinem charakteristischen gesprenkelten Rücken ein besonderer Höhepunkt ist. Halten Sie in Küstennähe auch Ausschau nach Orcas und Buckelwalen!

#### **DER CHARME VANCOUVERS**

##### **Lassen Sie Ihre Seereise in diesem geschäftigen Seehafen in der kanadischen Provinz British Columbia ausklingen**

Tag 14 und  
15:

Ihre Expeditions-Seereise endet in Vancouver, einer wunderschönen Stadt am Fuße der Rocky Mountains. Besuchen Sie Gastown, das älteste Viertel der Stadt, und erklimmen Sie den Vancouver Lookout, um den Ausblick auf die Neonlichter der Granville Street, die Strände am West End und die hoch aufragenden Zedern des Stanley Park zu genießen.

Vancouver hat einen ganz eigenen Stil – und das gilt auch für die internationale Küche der Stadt. Gehen Sie vor Ihrer Weiterreise in Chinatown, auf dem Punjabi Market oder in Little Italy etwas essen und verschaffen Sie sich einen Eindruck von der pulsierenden Atmosphäre dieser Stadt.

Von Vancouver aus fliegen Sie wieder zurück nach Deutschland.

#### Im Preis inbegriffen

## Flüge

- Flüge in der Economy Class zwischen Deutschland und Anchorage sowie zurück von Vancouver inklusive aller Steuern (es kann ein Flughafenzuschlag anfallen), Rail&Fly-Ticket hin und zurück

## Hotel

- Übernachtung in Anchorage inklusive Frühstück vor der Expeditions-Seereise

## Transfers

- Transfer vom Flughafen zum Hotel in Anchorage und vom Hotel in Anchorage zum Schiff in Seward, vor der Expeditions-Seereise
- Nach der Expeditions-Seereise Transfer vom Schiff zum Flughafen in Vancouver

## Expeditions-Seereise

- Aufenthalt in einer Kabine Ihrer Wahl
- Täglich Frühstück, Mittag- und Abendessen
- Wein, Bier und Spirituosen sind zu den Mahlzeiten, den ganzen Tag über und in der Nacht erhältlich (vorbehaltlich der Schankgesetze, ausgenommen Premium-Getränke)\*
- Kaffee, Tee und Softdrinks den ganzen Tag
- Mahlzeiten und Take-away während der Öffnungszeiten des Restaurants Fredheim den ganzen Tag über erhältlich
- Gehobene Küche im Restaurant Lindstrøm für Gäste unserer Suiten inbegriffen
- Nachfüllbare Trinkflasche
- Expeditionsjacke, Rucksack oder sonstige Expeditionsausrüstung von Hurtigruten Expeditions
- Professionelle Fotos von Ihrer Reise, aufgenommen von unserem Bordfotografen
- Kostenloses WLAN. Streaming wird allerdings nicht unterstützt
- Nutzung von Sauna, Whirlpools, Pool, Fitnessraum, Lounges und mehr
- Trinkgeld inbegriffen. Fantastischer Service ist bei HX Standard – wenn Sie jedoch etwas extra hinterlassen möchten, ist das immer willkommen
- Im Reisepreis enthaltene Aktivitäten
- \* Ab 2025. Nur zu den Mahlzeiten auf den Seereisen von 2024 erhältlich.

## Aktivitäten an Bord

- Vertiefende Vorträge und Diskussionen mit Experten unseres Expeditionsteams
- Voller Zugang zum schiffseigenen Science Center
- Wissenschaftliches Forschungsprogramm, das es den Gästen ermöglicht, sich an laufend Projekten zu beteiligen
- Professionelle Tipps und Tricks für die besten Landschafts- und Tierfotos von unserem Bordfotografen
- Tägliche Treffen mit dem Expeditionsteam zur Vorbereitung auf den kommenden Tag

## Landausflüge

- Begleitete Anlandungen mit kleinen Expeditionsbooten
- Verleih von Stiefeln, Wanderstöcken und allen benötigten Ausrüstungsgegenständen für die Aktivitäten
- Wertvolle Tipps und Hilfestellungen von unseren Bordfotografen

## Hinweise

- Alle geplanten Aktivitäten sind abhängig von den Wetter- und Eisbedingungen.
- Änderungen von Ausflügen und Aktivitäten vorbehalten.
- Bitte stellen Sie sicher, dass Sie alle Bestimmungen für die Einreise und die Einschiffung erfüllen.
- Abhängig von der Ankunftszeit Ihres Fluges kann eine zusätzliche Übernachtung erforderlich sein (nicht im Reisepreis inbegriffen).

---

### **Nicht im Preis inbegriffen**

- Zusätzliche Übernachtung(en), sofern aufgrund der Abflugzeit Ihres internationalen Fluges erforderlich
- Reiseversicherung
- Gepäckverladung
- Optionale Landausflüge unter der Leitung unserer lokalen Partner
- Optionale Aktivitäten in kleinen Gruppen mit unserem Expeditionsteam
- Optionale Behandlungen im Spa- und Wellnessbereich an Bord

## *Ihr Schiff*

Ihr Schiff ist die "MS Roald Amundsen". Ausführlich stellen wir Ihnen dieses Schiff auf unseren Schiffseiten vor. [Ausführliche Informationen zu diesem Schiff.](#)

Passagiere  
**500**

Bordsprachen  


Eisklasse  
**PC-6**

Special  
**Hybrid-Technologie**