

IHRE REISE

Vom Ärmelkanal bis zur Trischen See

<p>Reisetermin</p> <p>19.05.2026 - 27.05.2026</p>	<p>Reisedauer</p> <p>9 Tage</p>	<p>Reederei / Schiff</p> <p>L'Austral / Ponant</p>
---	---------------------------------	--



Superior Kabine



Doppelbelegung



€ 3.920

pro Person

Einzelbelegung



€ 7.440

pro Person

Deluxe Kabine



Doppelbelegung



€ 4.220

pro Person

Einzelbelegung



€ 4.220

pro Person

Prestige Kabine Deck 4



Doppelbelegung



€ 4.430

pro Person

Einzelbelegung



€ 4.430

pro Person

Prestige Kabine Deck 5



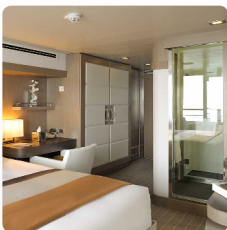
Doppelbelegung


€ 4.570
 pro Person

Einzelbelegung


€ 4.570
 pro Person

Prestige Kabine Deck 6



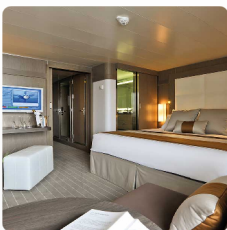
Doppelbelegung


€ 4.740
 pro Person

Einzelbelegung


€ 4.740
 pro Person

Deluxe Suite



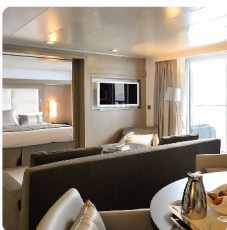
Doppelbelegung


€ 6.340
 pro Person

Einzelbelegung


€ 6.340
 pro Person

Prestige Suite Deck 5



Doppelbelegung


€ 6.810
 pro Person

Einzelbelegung


€ 6.810
 pro Person

Prestige Suite Deck 6



Doppelbelegung



€7.020

pro Person

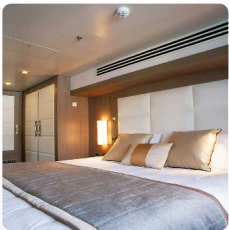
Einzelbelegung



€7.020

pro Person

Owner Suite



Doppelbelegung



Nicht verfügbar

Einzelbelegung



Nicht verfügbar



Einschiffung 19.05.2026 von 16:00 bis 17:00
 Abfahrt 19.05.2026 um 22:00

19. Mai 2026
 - - - Honfleur

Honfleur, Juwel der Côte Fleurie, erstreckt sich an der Bucht von Rouen in der Normandie. Sehenswert ist der alte Hafen, in dem historische Schiffe festgemacht sind. Die Kais, gesäumt von hohen, schiefgedeckten Wohngebäuden, liefern den idealen Rahmen für einen sehr angenehmen Bummel. In den etwas abseits gelegenen Straßen sehen Sie zahlreiche Fachwerkhäuser. Die malerischen Orte sind die Wiege von zahlreichen Vorläufern des Impressionismus. Ihre faszinierenden Gemälde sind im Eugène-Boudin-Museum ausgestellt. Sie zeigen Szenen vergangener Zeiten in den mittelalterlichen Gassen und an der Küste, symbolisiert durch den Strand Le Butin vor grünen Hügeln.

Ankunft 20.05.2026
 Abfahrt 20.05.2026

20. Mai 2026
 - - - Isle of
 Portland

Verankert an den zerklüfteten Ufern des Ärmelkanals, am südlichsten Punkt der Grafschaft Dorset im Südwesten Englands, überrascht die Kalksteininsel Portland mit ihrer wilden und unberührten Natur, ihrem entspannten Flair und ihrem milden, jodhaltigen Klima. Die Insel, auf der 789 der erste Wikingerüberfall auf britischem Boden stattfand, trägt die Spuren einer reichen Geschichte, z. B. die Festung, die im 16. Jahrhundert von König Heinrich VIII. errichtet wurde, um Angriffe der Franzosen abzuwehren. Die britische Insel ist die Heimat zahlreicher Zugvogelarten und zeichnet sich durch ihre Umwelt aus, die von steilen, von den Wellen geformten Küsten und einer reichen Artenvielfalt geprägt ist. Ein unvergesslicher Zwischenstopp, bei dem Ruhe, Begeisterung und Entdeckungen im Mittelpunkt stehen.

Ankunft 21.05.2026
 Abfahrt 21.05.2026

21. Mai 2026
 - - - Fowey

Im mythischen Cornwall liegt diese zauberhafte Stadt an der Mündung des Flusses Fowey. Von grünen Tälern gesäumt, ist Fowey ideal für Liebhaber der Natur und großer Weiten auf der Suche nach Ferne und Entspannung. Die charmante Stadt beherbergt unter anderem zahlreiche Küstenwanderwege. In der malerischen Altstadt können Sie durch die engen Gassen schlendern, wo die britische Schriftstellerin und Dramatikerin Daphné du Maurier lebte und ihre Inspiration fand.

Ankunft 22.05.2026
 Abfahrt 22.05.2026

22. Mai 2026
 - - - Scilly-
 Inseln

Die Scilly-Inseln liegen im Atlantischen Ozean an der Südwestspitze von Cornwall. Sie bilden eine kleine britische Inselkette, deren Klima, Landschaften und Lebensstil einzigartig sind und direkt aus einer Geschichte von Enid Blyton stammen könnten. Hier ähnelt alles einem tropischen Paradies. Die langen Sandstrände verlaufen entlang üppiger grüner Wiesen voller semi-exotischer Blumen, während die Ruinen antiker Burgen von den Hügeln ragen. Sie sind wahre Zufluchtsorte des Friedens, die das legendäre Avalon von König Arthur inspiriert haben. Heute sind sie als Gebiet von außergewöhnlicher natürlicher Schönheit aufgeführt. Die zerklüftete Küste beherbergt ebenso vielfältige wie außergewöhnliche Tiere, einschließlich der sehr seltenen atlantischen Kegelrobbe.

Ankunft 23.05.2026
 Abfahrt 23.05.2026

23. Mai 2026
 - - - Kinsale

Kinsale gilt als schönstes Dorf Irlands und besticht mit wunderschönen Naturlandschaften und einem reichen kulturellen Erbe. Die malerische kleine Hafenstadt liegt in der Mündung des River Bandon in der Grafschaft Cork. Zu den Sehenswürdigkeiten zählen die von bunten Häusern gesäumten Gassen, Kunstgalerien und Theater und die Burg aus dem 17. Jahrhundert. Ganz in der Nähe auf einem Felsvorsprung thront der Leuchtturm von Kinsale. Er ist auch heute noch in Betrieb und bietet einen herrlichen Blick auf den Atlantik.

Ankunft 24.05.2026
 Abfahrt 24.05.2026

24. Mai 2026
 - - - Fishguard

Auf Ihrer Kreuzfahrt lädt die kleine Küstenstadt Fishguard im Süden von Wales zu einem ruhigen Zwischenstopp ein. Sie liegt zwischen zwei Hügeln und war einst ein Handelsposten der Wikinger. Heute ist sie der ideale Ausgangspunkt, um das Walliser Hinterland zu entdecken. Neben den fruchtbaren Feldern, den grünen Tälern und der wunderschönen Heidelandschaft hat die Region außerdem ein reiches historisches Erbe zu bieten. Sie können insbesondere das mittelalterliche Pembroke Castle besichtigen, das für seine imposante Architektur und seine berühmten Bewohner bekannt ist, zu denen auch Gerald of Windsor gehörte.

Ankunft 25.05.2026
 Abfahrt 25.05.2026

25. Mai 2026
 - - -
 Warrenpoint

Am Ufer von Carlingford Lough, einem Fjord, der das östliche Ende der Grenze zwischen Irland und dem Vereinigten Königreich markiert, liegt der charmante Badeort Warrenpoint. Die Region liegt eingebettet in eine außergewöhnliche natürliche Umgebung, überragt von den Gipfeln Mourne und Cooley und bietet sich für schöne Wanderungen an.

Ankunft 26.05.2026
 Abfahrt 26.05.2026

26. Mai 2026
 - - - Portrush

Portrush ist eine kleine Küstenstadt in der nordirischen Grafschaft Antrim, die als Austragungsort des Golfturniers British Open in den Jahren 1951 und 2019 berühmt wurde. Der größte Teil der Altstadt liegt auf der anderthalb Kilometer langen Halbinsel Ramore Head. Die Stadt hat drei schöne Sandstrände, eine angenehme Strandatmosphäre und lockt mit ihrer Nähe zu außergewöhnlichen Kulturstätten wie Dunlun Castle oder dem Giant's Causeway, einem einzigartigen Wunder der Natur. Die faszinierende, weltweit größte Ansammlung von Basaltsäulen ist die erste UNESCO-Welterbestätte Nordirlands.

Ankunft 27.05.2026 am frühen Vormittag
 Ausschiffung 27.05.2026 um 08:00

27. Mai 2026
 - - - Glasgow,
 Schottland

Im Herzen des Clyde-Tals kontrastiert die lebhafte Stadt Glasgow mit der wilden Schönheit der umliegenden Landschaften. Die städtischste der schottischen Städte wartet mit zahlreichen Trümpfen auf - von dem bedeutenden künstlerischen bis zum außergewöhnlichen architektonischen Erbe. Der schachbrettartige Grundriss der Stadt erleichtert Ihnen Ihre Bummel durch die großen Fußgängerzonen. Lassen Sie sich von dem Treiben der von schönen viktorianischen Gebäuden gesäumten Straßen führen und verpassen Sie nicht, die Sammlungen der zahlreichen Museen und Kunstgalerien zu bewundern. Die Kelvingrove Art Gallery and Museum ist diesbezüglich exemplarisch. Vollenden Sie Ihre Sightseintour mit etwas ... Denn ja, Glasgow ist auch ein Shoppingparadies!

Im Preis inbegriffen

- Expeditionsreise in der gebuchten Kabinenkategorie
 - Vollpension ab dem Abendessen des ersten Tages Abends bis zum Frühstück des letzten Tages
 - Große Auswahl an Getränken zu den Mahlzeiten, an der Bar und aus der Mini-Bar
 - Kaffee und Snacks am Nachmittag
 - 24-Stunden-Roomservice (ausgewählte Speisen)
 - Alle Anlandungen/Fahrten in bordeigenen Zodiacs
 - Vorträge an Bord durch die Lektoren
 - Expeditions-Parka geschenkt
-

Nicht im Preis inbegriffen

- Hin- und Rückflug ab/bis Deutschland in der Economy-Class
- Reiseversicherungen
- Visa- oder Passgebühren (falls erforderlich)
- persönliche Ausgaben (Einkäufe, optionale Ausflüge)
- sonstige im Programm nicht genannte Leistungen

Ihr Schiff

Ihr Schiff ist die "L'Austral". Ausführlich stellen wir Ihnen dieses Schiff auf unseren Schiffseiten vor. [Ausführliche Informationen zu diesem Schiff.](#)

Passagiere

199

Bordsprachen



Eisklasse

1C

Special

All-Inclusive

