

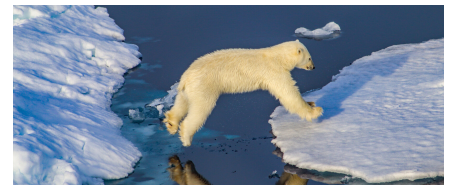
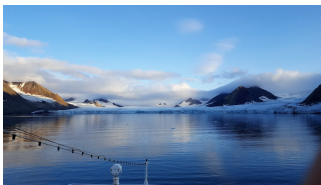
IHRE REISE

Umrundung Spitzbergens – Die ultimative Spitzbergen-Expedition

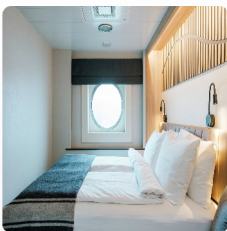
Reisetermin
 19.08.2025 - 30.08.2025

Reisedauer
 12 Tage

Reederei / Schiff
 MS Fram / HX Hurtigruten Expeditions



AUSSENKABINE, KAT: N2 11-13M² DECK 3



Doppelbelegung


€10.395
 pro Person

Einzelbelegung


€14.125
 pro Person

AUSSENKABINE ROLLSTUHLGERECHT, KAT: SD 10-11M² DECK 3



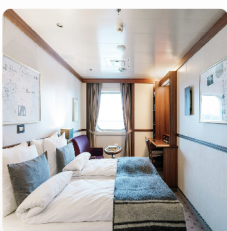
Doppelbelegung


€10.395
 pro Person

Einzelbelegung


€14.125
 pro Person

AUSSENKABINE, KAT: FJ 21M² EINGESCHRAENKTE SICHT, DECK 5



Doppelbelegung


€10.395
 pro Person

Einzelbelegung


€14.125
 pro Person

AUSSENKABINE SUPERIOR, KAT: U2 10-11M², DECK 5 & 6



Doppelbelegung


€ 10.859
 pro Person

Einzelbelegung


€ 14.798
 pro Person

AUSSENKABINE SUPERIOR, KAT: F4 22M², DECK & 5



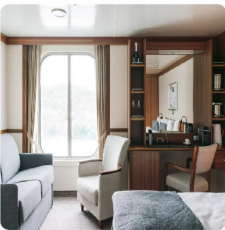
Doppelbelegung


€ 11.920
 pro Person

Einzelbelegung


 Nicht verfügbar

SUITE, KAT: Q4 15-20M², DECK 5 & 6



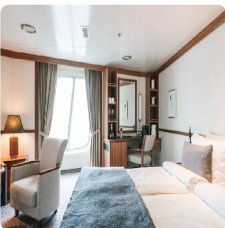
Doppelbelegung


€ 13.245
 pro Person

Einzelbelegung


 Nicht verfügbar

SUITE MIT BALKON, KAT: MG 20-27 M², DECK 5 & 6



Doppelbelegung


€ 18.748
 pro Person

Einzelbelegung


€ 35.205
 pro Person

INNENKABINE, KAT: I2 10-13M² DECK 6



Doppelbelegung



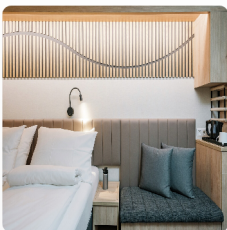
Nicht verfügbar

Einzelbelegung



Nicht verfügbar

INNENKABINE, KAT: I4 10-13M² DECK 5, 6



Doppelbelegung



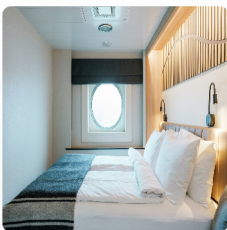
Nicht verfügbar

Einzelbelegung



Nicht verfügbar

AUSSENKABINE, KAT: N4 11-13M² DECK 3



Doppelbelegung



Nicht verfügbar

Einzelbelegung



Nicht verfügbar



ERKUNDEN SIE DAS KOSMOPOLITISCHE OSLO

Genießen Sie vor Ihrem Flug nach Spitzbergen noch ein wenig Zeit in Oslo.

Ihre Expedition beginnt mit einem Flug von Deutschland nach Oslo, Norwegens Hauptstadt am Fjord. Wenn Sie Zeit haben, können Sie das Stadtzentrum auf eigene Faust erkunden.

Dag 1

Oslo ist eine faszinierende Stadt mit einer reichen Geschichte und einer angesagten Kunstszene. Hier finden Sie Museen, Galerien und eine atemberaubende Architektur – darunter auch das schöne Opernhaus und das neue Munch-Museum.

Machen Sie einen Spaziergang durch den Skulpturenpark Ekebergparken, besuchen Sie die Festung Akershus oder entspannen Sie sich in einer schwimmenden Sauna. Sehen Sie sich im modernen Sørenga um und genießen Sie das urbane Strandleben oder kosten Sie die neue nordische Küche, bevor Sie sich in Ihr Flughafen-Hotel in Oslo zurückziehen, um dort die Nacht zu verbringen.

ABENTEUER IN LONGYEARBYEN

Erkunden Sie die nördlichste Stadt der Welt

Nach Ihrem morgendlichen Flug nach Longyearbyen ist es an der Zeit, die nördlichste Stadt der Welt zu erkunden, eine farbenfrohe Stadt in der Arktis, in der es mehr Schneemobile als Menschen gibt.

Tag 2

Longyearbyen lässt sich hervorragend zu Fuß erkunden. Wenn Sie die Hauptstraße entlangschlendern, begegnen Sie vielleicht einigen der berühmten Spitzbergen-Rentiere, die ganz gemütlich vorüberziehen. Obwohl es sich um wildlebende Tiere handelt, sind sie neugierig und zahm.

Bevor Sie am Nachmittag an Bord Ihres Schiffes gehen und Ihre Entdeckung der Arktisregion fortsetzen, nehmen Sie an einem im Reisepreis inbegriffenen Ausflug teil und erhalten einen Einblick in dieses fantastische Reich der Eisbären in dieser Region am Ende der Welt. Wenn Sie die einzigartige Landschaft rund um Longyearbyen eingehender erkunden möchten, sollten Sie an unserem optionalen Vorprogramm teilnehmen.

EXPEDITIONSTAGE

Erleben Sie die unberührte arktische Wildnis

Tag 3-5

In den nächsten drei Tagen erkunden Sie die natürliche Schönheit und die zerklüftete Tundra des Nordwest-Spitzbergen-Nationalparks. In dieser Wildnis aus steilen Bergen, beeindruckenden Gletschern und wunderschönen vorgelagerten Inseln haben Sie die Möglichkeit, nach der arktischen Tierwelt Ausschau zu halten – darunter Wale, Robben, Walrosse und Rentiere. Wenn uns das Glück hold ist, können wir vom Aussichtsdeck des Schiffes aus vielleicht sogar einen Eisbären erspähen. Im atemberaubenden Kongsfjord können Sie beobachten, wie beeindruckende Gletscher Eisberge ins Meer kalben.

Freuen Sie sich auf unvergessliche Abenteuer – wir werden jede Gelegenheit nutzen, um unsere Kajaks zu Wasser zu lassen oder mithilfe unserer Expeditionsboote an Land zu gehen, wo wir die Möglichkeit haben, Wanderungen zu unternehmen oder eine Strandreinigungsaktion durchzuführen.

ERKUNDUNG OST-SPITZBERGENS

Auf der Suche nach Eisbären, Seevögeln und Walrossen

Tag 6-8

Seien Sie auf alles vorbereitet, denn auf diesem Abschnitt Ihrer Reise wird es wirklich abenteuerlich. Bei günstigen Meeresbedingungen wagen wir den Vorstoß über den 80. Breitengrad nach Norden und erkunden die unberührte Wildnis im Nordosten Spitzbergens.

Möglicherweise machen wir einen Abstecher zum riesigen Bråsvellbreen-Gletscher, um dort zu beobachten, wie die Wasserfälle in eisige Tiefen stürzen, oder unternehmen eine Fahrt nach Kvitoya, um auf den Eisfeldern nach Eisbären Ausschau zu halten. Gegebenenfalls fahren wir in Richtung Süden zum Freemansundet und nach Kapp Lee oder erkunden mit unseren Expeditionsbooten Edgeøya oder Barentsøya.

Wie es sich für eine echte Expeditionsreise gehört, hängt es von den Bedingungen ab, wohin genau uns unsere Reise führen wird. Wecken Sie Ihren Forschergeist bei aufregenden Anlandungen, Wanderungen und Kajaktouren, und halten Sie Ausschau nach Wildtieren wie Eisbären, Walrossen, Dickschnabellummen und Seemöwen.

Sollte uns das Meeres an einer Fahrt in Richtung Osten hindern, werden wir tiefer in das Wunderland westliches Spitzbergen eintauchen, wo Sie gleichwertige Abenteuer erwarten. Wir machen das Beste aus den Gegebenheiten und bahnen uns einen Weg durch tiefe Fjorde und zwischen hoch aufragenden Bergen hindurch, um nach der bemerkenswerten Tierwelt der Arktis Ausschau zu halten.

HORNSUND UND BELLSUND

Majestätische Gletscher, Vögel und ein Stück Pioniergeschichte

Tag 9-10

Ihre Expeditions-Seereise führt Sie weiter südwärts zum Hornsund – zweifellos einem der schönsten Fjorde Spitzbergens. Auf der Fahrt durch diese malerische Wasserstraße weicht eine üppige, farbenfrohe Vegetation hoch aufragenden Bergen. Gehen Sie an Deck, um Robben und Wale zu beobachten, den Berg Hornsundtind zu bewundern und zu sehen, wie von kalbenden Gletschern Eis ins Meer stürzt.

Dann geht es weiter zum verschneiten Bellsund, dessen Klippen große Kolonien von Alken, Trottellummen und Eissturmvögeln sowie Polarfüchse und Spitzbergen-Rentiere beherbergen. Halten Sie Ausschau nach früheren Bergbausiedlungen und erfahren Sie mehr über Wanny Woldstad, die allererste Trapperin.

FASZINIERENDER ISFJORD

Spannende Geschichte und einmalige Umwelt

Unsere Spitzbergen-Expedition führt Sie weiter in das weitläufige Fjordsystem des Isfjords, wo Sie riesige, von Gletschern geformte Täler mit einer reichen Tier- und Pflanzenwelt und menschlicher Geschichte sehen werden.

Tag 11

Im Norden befindet sich das Alkehornet, die Heimat von Trottellummen, Dreizehenmöwen, Spitzbergen-Rentieren und Polarfüchsen. An den Stränden und in den Buchten findet man bis heute deutliche Spuren des Walfang- und Jagderbes dieser Region. Weiter südlich passieren wir die ehemalige Satellitenfunkstation Isfjord Radio, in der heute eines der zweifellos am schönsten gelegenen Hotels der Welt untergebracht ist.

Unsere heutigen Aktivitäten werden von den sich ständig ändernden Wetterbedingungen im Isfjord bestimmt. Ihr Expeditionsteam wird über die besten Erkundungsmöglichkeiten entscheiden.

RÜCKKEHR NACH LONGYEARBYEN

Ein letzter Tag im hohen Norden

Tag 12

Ihr Abenteuer in der Arktis endet mit der Rückkehr nach Longyearbyen. Ein Transfer wird Sie zum Flughafen bringen, von wo aus Sie Ihren Flug nach Oslo antreten. Sie werden ganz sicher mit jeder Menge neuen Kenntnissen über die arktische Tierwelt, die spannende Geschichte dieser Region, das Polareis und den Klimawandel nach Hause zurückkehren – und natürlich mit unvergesslichen Erinnerungen an dieses einmalige Erlebnis.

Von Oslo aus nehmen Sie einen Flug zurück nach Deutschland.

Falls Sie noch nicht dazu bereit sind, nach Hause zurückzukehren und mehr Zeit in der Arktis verbringen möchten, können Sie Ihren Aufenthalt verlängern, indem Sie an unserem optionalen Nachprogramm teilnehmen.

Im Preis inbegriffen

flüge

- Flüge in der Economy-Class zwischen Deutschland und Longyearbyen (über Oslo) inklusive aller Steuern sowie Rail&Fly-Ticket hin und zurück

transfers

- Alle Transfers in Longyearbyen beinhalten einen Ausflug in Longyearbyen vor der Expeditions-Seereise

hotel

- Vor Ihrer Expeditions-Seereise Übernachtung in Longyearbyen inklusive Frühstück und Mittagessen

expeditions-seereise

- Expeditions-Seereise in Ihrer Wunschkabine
- Frühstück, Mittag- und Abendessen inklusive Getränken* werden im Restaurant Aune serviert
- À-la-carte-Restaurant Lindström für Suite-Gäste inbegriffen (nur auf MS Fram)
- Tee und Kaffee ganztägig
- Kostenloses WLAN an Bord†
- Nachfüllbare Wasserflasche
- Deutschsprachiges Expeditionsteam, das die Aktivitäten an Bord und an Land organisiert und begleitet
- Im Reisepreis enthaltene Aktivitäten
- *Hauswein und -bier, Softdrinks und Mineralwasser
- †Bitte beachten Sie, dass in den entlegenen Gebieten, die wir bereisen, nur sehr begrenzter WLAN- und Telefonempfang vorhanden ist und Streamingdienste nicht unterstützt werden. Auf Spitzbergen gibt es weder WLAN noch Mobilfunkempfang, außer in Longyearby

aktivitäten an bord

- Vertiefende Vorträge und Diskussionen, die von Experten des Expeditionsteams gehalten werden
- Volle Nutzung unseres Science Centers, der umfangreichen Bibliothek und der modernen Ausrüstung für biologische und geologische Untersuchungen
- Wissenschaftliches Forschungsprogramm, bei denen Sie an laufenden wissenschaftlichen Projekten mitwirken können
- Fotografietipps und -techniken für Landschafts- und Tieraufnahmen von unserem Bordfotografen
- Wellness und Fitness: Whirlpools, Panorama-Sauna und Fitnessbereich
- Tägliches Zusammentreffen mit der Besatzung zur Vorbereitung auf den kommenden Tag

landing activities

- Escorted landings with small expedition boats
- Loan of boots, trekking poles and all equipment for activities
- Complimentary wind- and water-resistant expedition jacket
- Expedition photographers on hand to assist you

hinweise

- Alle geplanten Aktivitäten unterliegen den Wetter- und Eisbedingungen.
- Bei Ausflügen und Aktivitäten sind Änderungen vorbehalten.
- Bitte stellen Sie sicher, dass Sie alle Bestimmungen für die Einreise und das Boarding erfüllen
- Trinkgelder werden nicht erwartet.

Nicht im Preis inbegriffen

- Zusätzliche Übernachtung(en), falls aufgrund der internationalen Flugzeiten erforderlich
- Reiseversicherung
- Gepäckverladung
- Optionale Landausflüge unter der Leitung unserer lokalen Partner
- Optionale Aktivitäten in kleinen Gruppen mit unserem Expeditionsteam

Ihr Schiff

Ihr Schiff ist die "MS Fram". Ausführlich stellen wir Ihnen dieses Schiff auf unseren Schiffseiten vor. [Ausführliche Informationen zu diesem Schiff.](#)

Passagiere
199

Bordsprachen


Eisklasse
1B

