

IHRE REISE

Die ultimative Arktisreise – Von Spitzbergen über Jan Mayen nach Island

Reisetermin
07.07.2025 - 19.07.2025

Reisedauer
13 Tage

Reederei / Schiff
Ultramarine / Quark Expeditions



Explorer Suite



Doppelbelegung



~~13.400~~
€ 9.600

pro Person

Einzelbelegung



~~17.420~~
€ 12.816

pro Person

Gemeinschaftsbelegung



~~13.400~~
€ 9.600

pro Person

Ultramarine Balkon Suite



Doppelbelegung



~~14.700~~
€ 10.640

pro Person

Einzelbelegung



~~19.110~~
€ 14.168

pro Person

Deluxe Balkon Suite



Doppelbelegung



~~17.400~~
€ 12.800

pro Person

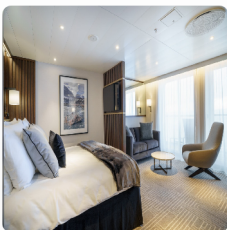
Einzelbelegung



~~34.800~~
€ 26.720

pro Person

Penthouse Suite



Doppelbelegung



~~18.800~~
€ 13.920

pro Person

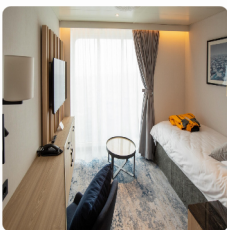
Einzelbelegung



~~37.600~~
€ 28.960

pro Person

Panorama Einzelkabine



Einzelbelegung



~~18.800~~
€ 13.920

pro Person

Owner's Suite



Doppelbelegung



~~24.100~~
€ 18.160

pro Person

Einzelbelegung



~~48.200~~
€ 37.440

pro Person

Ultra Suite



Doppelbelegung



~~26.800~~
€ 20.320

pro Person

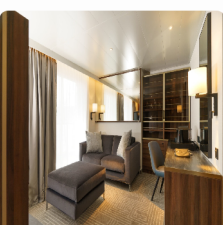
Einzelbelegung




~~53.600~~
€ 41.760

pro Person

Terrace Suite




Doppelbelegung




Nicht verfügbar

Einzelbelegung




Nicht verfügbar

Explorerer Dreibettkabine




Dreibettbelegung



Nicht verfügbar

Gemeinschaftsbelegung



Nicht verfügbar



Helsinki, Finland

ARRIVE IN HELSINKI, FINLAND

Day 1

Your Arctic adventure begins in Helsinki, renowned for its extraordinary architecture and intriguing mix of eastern and western influences. If you arrive early, explore the many museums, galleries and restaurants, relax at a Finnish sauna or wander the vibrant Design District before retiring at your included hotel.

Longyearbyen, SJ

FLY TO LONGYEARBYEN, SVALBARD & EMBARK

Day 2

This morning, the group will transfer to the airport and board our private charter flight to Longyearbyen, Spitsbergen's largest settlement, as part of the transfer package. As you embark this afternoon, expect great views of the mountainous landscape that serves as a backdrop for this seaside town.

Cruising

EXPLORING SPITSBERGEN

Days 3 to 6

Exploring Spitsbergen, the largest island in the Norwegian Svalbard archipelago, rewards you with austere beauty and opportunities to spot its abundant wildlife. Here, you'll visit spectacular glacier fronts and tundra in full bloom, with walrus, polar bears and Svalbard reindeer amongst your possible wildlife sightings. Birders will be thrilled to see Arctic terns, skuas, Brünnich's guillemots, black-legged kittiwakes and ivory gulls. If conditions permit, you could sail within 10 degrees of the North Pole!

Cruising

CRUISING

Days 7 and 8

While sailing south through the historic Greenland Sea toward Jan Mayen, your Expedition Team will keep you informed with presentations about the history and politics of the Arctic, its fascinating wildlife, geology, ecology and climate, and the incredible sights you will soon explore. On deck, you'll learn to identify seabirds "on the wing." The team will also keep a lookout for the whales that frequent the waters here.

Cruising

EXPLORING JAN MAYEN

Day 9

North of the Arctic Circle, about 280 miles (450 km) east of Greenland and 340 miles (550 km) north of Iceland, the mysterious Jan Mayen rises from the depths of the North Atlantic. Often shrouded in thick fog, the small mountainous island was declared a nature reserve in 2010 and is rarely visited, save for the 18 rotating personnel of the Norwegian military and Norwegian Meteorological Institute, who are the only inhabitants. Landing here will be dictated by the weather and sea. If conditions allow, as we approach, keep watch on deck as the spoon-shaped island's highest summit emerges. At 7,470 feet (2,277 meters) high, the breathtaking Beerenberg volcano features a symmetrical cone shape and impressive glaciers that spill into the sea. If we're fortunate, we may get a close-up view of the volcano and the stratified cliffs of the spectacular north coast as we Zodiac cruise along the coast of the island, searching for wildlife. Designated an Important Bird Area by BirdLife International for the large numbers of breeding seabirds, Jan Mayen supports colonies of northern fulmars, little auks, glaucous gulls, kittiwakes, and black and Brünnich's guillemots (thick-billed murre).

Cruising

CRUISING

Days 10 and 11

As we sail south, the Denmark Strait is your pathway toward Iceland. Take in a presentation, share your photos, sip an icy cocktail in the bar or watch a film—there are many things to do during your time at sea. Your Expedition Team will also be on hand to answer any questions and point out wildlife.

Reykjavík, IS

DISEMBARK REYKJAVIK, ICELAND

Day 12

You'll disembark in Reykjavik, Iceland's capital, at the end of your expedition, and be transferred to your included hotel for the night.

Reykjavík, Iceland

DEPART REYKJAVIK

Day 13

Today, make your way to Keflavik Airport to catch your onward flight, or spend more time exploring the fascinating city of Reykjavik.

Im Preis inbegriffen

- Führung während der gesamten Reise durch unsere erfahrenen Expeditionsleiter, einschließlich Landgängen und anderen Aktivitäten
- Alle Zodiac-Transfers und Fahrten gemäß dem Tagesprogramm
- Alle Landgänge gemäß dem Tagesprogramm
- Unterkunft an Bord mit täglichem Housekeeping
- Alle Mahlzeiten, Snacks, alkoholfreie Getränke und Säfte an Bord während der gesamten Reise (Bitte informieren Sie uns so weit wie möglich im Voraus über eventuelle Diätwünsche. Die Schiffsküche kann leider keine koscheren Mahlzeiten zubereiten.
- Bier, Standardweine und -spirituosen sowie Cocktails während der Barservicezeiten und beim Abendessen; sowie Kaffee, Tee und Kakao rund um die Uhr verfügbar
- Jeder Gast kann sich mit jeweils einem Gerät beim Wi-Fi-Service des Schiffes anmelden. Dieser ergänzende Wi-Fi-Dienst ermöglicht grundlegendes Surfen im Internet, vorbehaltlich Satellitenempfang
- Formelle und informelle Präsentationen durch unser Expeditionsteam und Gastredner nach Plan
- Ein Fototagebuch zur Dokumentation der Expedition
- Ein Paar wasserdichte Expeditionsstiefel als Leihgabe für Anlandungen und Zodiacfahrten
- Ein offizieller Parka von Quark Expeditions®, den Sie behalten können
- Haartrockner und Bademäntel in jeder Kabine
- Alle sonstigen Service-Steuern und Hafengebühren während des Programms
- Sämtliches Gepäckhandling an Bord des Schiffes
- Notfall-Evakuierungsversicherung für alle Passagiere bis zu einer maximalen Leistung von 500.000 USD pro Person
- Transfers zwischen dem Stadtzentrum von Longyearbyen und dem Hafen am Tag der Einschiffung und Ausschiffung

Nicht im Preis inbegriffen

- Internationale Flugkosten
- Reisepass- und eventuelle Visakosten
- Nicht genannte staatliche Ankunfts- und Abflugsteuern
- Mahlzeiten, sofern nicht anders angegeben
- Reisegepäck-, Reiserücktritts-, Reiseabbruch- und Reisekrankenversicherung – dringend empfohlen
- Übergepäckgebühren bei internationalen Flügen
- Obligatorische wasserdichte Hosen für Zodiacfahrten oder andere nicht erwähnte Ausrüstung
- Wäscherei, Bar, Massageservice und andere persönliche Kosten, sofern nicht angegeben
- Telefon- und Internetgebühren
- Freiwilliges Trinkgeld am Ende der Reise für das Expeditionspersonal und die Schiffsbesatzung
- Zusätzliche Übernachtungen
- An- und Abreisetransfers, außer wenn ausdrücklich angegeben
- Zusätzliche Aktivitäten, die nicht in den eingeschlossenen Aktivitäten aufgeführt sind

Ihr Schiff

Ihr Schiff ist die "Ultramarine". Ausführlich stellen wir Ihnen dieses Schiff auf unseren Schiffseiten vor. [Ausführliche Informationen zu diesem Schiff.](#)

Passagiere

199

Bordsprachen



Eisklasse

PC-6

Special

Helikopter

