

IHRE REISE

*Das ultimative Antarktisch-Erlebnis  
 - Die Entdeckung des Südlichen  
 Polarkreises*

Reisetermin  
 05.12.2025 - 16.12.2025

Reisedauer  
 12 Tage

Reederei / Schiff  
 Ocean Victory / Albatros Expeditions



Kategorie F Dreibett-Kabine (Bullauge)



Dreibettbelegung

  
**€ 10.459**  
 pro Person

Gemeinschaftsbelegung

  
**€ 10.459**  
 pro Person

Kategorie D Albatros State Kabine (Bullauge)



Doppelbelegung

  
**€ 12.219**  
 pro Person

Einzelbelegung

  
**€ 24.437**  
 pro Person

Kategorie E Französischer Balkon Suite



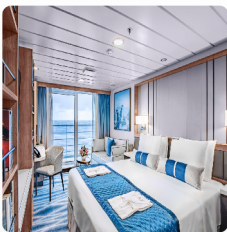
Doppelbelegung

  
**€ 12.867**  
 pro Person

Einzelbelegung

  
**€ 25.734**  
 pro Person

Kategorie C Balkonkabine



Doppelbelegung

  
**€ 13.237**  
 pro Person

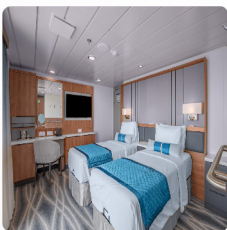
Einzelbelegung

  
**€ 26.475**  
 pro Person

Gemeinschaftsbelegung

  
**€ 13.237**  
 pro Person

Kategorie B Balkonsuite



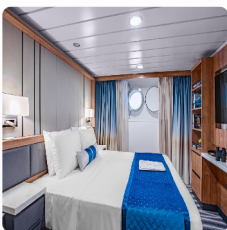
Doppelbelegung

  
**€ 15.367**  
 pro Person

Einzelbelegung

  
**€ 30.734**  
 pro Person

Kategorie G Einzelkabine (Bullaage)



Einzelbelegung

  
**€ 15.367**  
 pro Person


Kategorie A Junior-Suite

	<p><i>Doppelbelegung</i></p> <p></p> <p><b>€ 22.312</b></p> <p>pro Person</p>	<p><i>Einzelbelegung</i></p> <p></p> <p><b>€ 44.624</b></p> <p>pro Person</p>
---	--	--




Kategorie PS Premium Suite

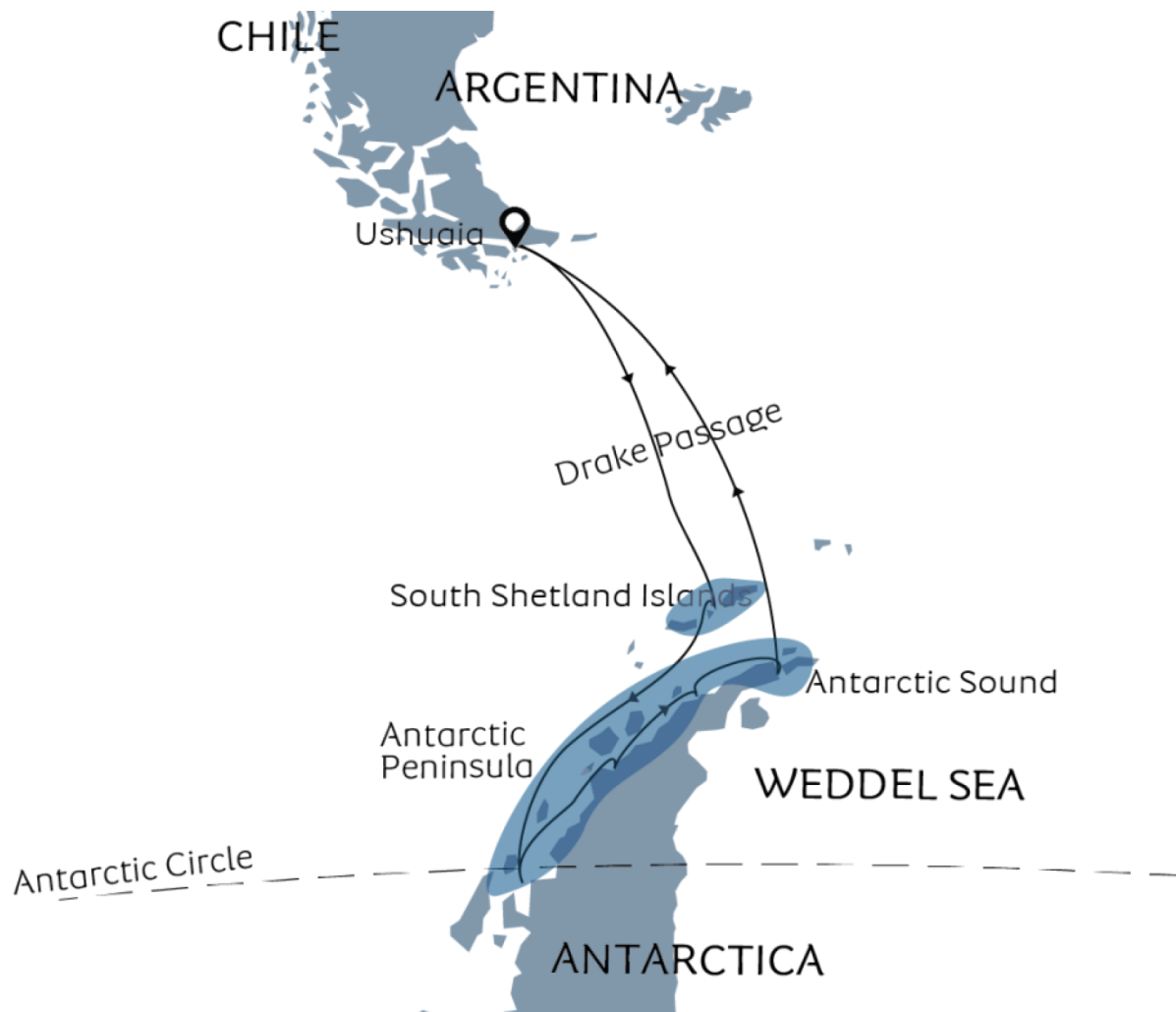
	<p><i>Doppelbelegung</i></p> <p></p> <p><b>€ 25.090</b></p> <p>pro Person</p>	<p><i>Einzelbelegung</i></p> <p></p> <p><b>€ 50.180</b></p> <p>pro Person</p>
--	--	--

Kategorie CSP Superior Balkonkabine

	<p><i>Doppelbelegung</i></p> <p></p> <p>Nicht verfügbar</p>	<p><i>Einzelbelegung</i></p> <p></p> <p>Nicht verfügbar</p>
---	--	--

Kategorie CXL Grand Balkonkabine

	<p><i>Doppelbelegung</i></p> <p></p> <p>Nicht verfügbar</p>	<p><i>Einzelbelegung</i></p> <p></p> <p>Nicht verfügbar</p>
---	--	--



Tag 1

ANKUNFT IN USHUAIA, EINSCHIFFUNG Ankunft in Ushuaia, Argentinien – der südlichsten Stadt der Welt. Erkunden Sie diese lebendige patagonische Stadt oder vertreten Sie sich in den umliegenden Wäldern die Beine. Alternativ können Sie einen Tagesausflug abseits der ausgetretenen Pfade in die raue Natur Feuerlands unternehmen. Die Insel Feuerland ist ein Wanderparadies mit schroffen schneebedeckten Bergen, Gletschern, blühenden Wiesen und üppigen sumpfigen Feuchtgebieten. Am Nachmittag besteigen wir unser Schiff, das im Hafen auf uns wartet. Nach der vorgeschriebenen Sicherheitsübung beginnt unsere Expedition mit der Fahrt durch die ruhigen Gewässer des berühmten Beagle-Kanals (benannt nach dem Schiff von Charles Darwin). Diese Meerenge mit steilen Ufern trennt den Süden Feuerlands zwischen Chile und Argentinien und war der Ausgangspunkt für Tausende von Expeditionen ins Unbekannte. Halten Sie Ausschau nach Walen und Delfinen, während wir uns vom Rand der Landkarte in die stürmische Drake-Passage begeben.

Tag 2-3

**AUF SEE – ÜBERQUERUNG DER DRAKE-PASSAGE IN RICHTUNG SÜDEN** Während wir durch die berühmte Drake-Passage fahren, die Patagonien mit der Antarktischen Halbinsel verbindet, sollten Sie sich auf die notorisch turbulenten Gewässer und heftigen Westwinde gefasst machen, die treffend als „Roaring Fifties“ (dt. „Brüllende Fünfziger“) bezeichnet werden. Glücklicherweise sorgen unsere speziell angefertigten Expeditionsschiffe mit ihrem einzigartig stabilen X-Bow und den leistungsstarken Motoren für eine komfortable Reise, die von einer erfahrenen Crew geleitet wird. Freuen Sie sich auf diese aufregende Überfahrt, die von erfahrenen Seeleuten als Auszeichnung angesehen wird, da Sie sie während unserer Expedition zweimal überqueren. In der Drake Passage konzentrieren wir uns auf die Vorbereitung unserer Ankunft in der Antarktis. Ihr Expeditionsleiter wird ausführliche Sicherheitsanweisungen und -richtlinien bereitstellen, um die Auswirkungen auf diese unberührte Umwelt zu minimieren. Unser engagiertes Expeditionsteam hilft Ihnen bei der Biosicherung Ihrer Ausrüstung und bietet maßgeschneiderte Vorträge über die Erkundung der Antarktis, die Tierwelt und vieles mehr an. Am dritten Tag überqueren wir die Antarktische Konvergenz, die durch einen plötzlichen Temperaturabfall gekennzeichnet ist, wenn wärmere Strömungen den antarktischen Gewässern weichen. Dieser Übergang fördert eine Welle von Meereslebewesen und verspricht Sichtungen von Sturmvögeln, Albatrossen und möglicherweise sogar Pinguinen, Robben und Walen. Wenn das Wetter es zulässt, wollen wir am Nachmittag des dritten Tages unserer Expedition auf den Südlichen Shetlandinseln an Land gehen und mit der Erkundung des letzten Kontinents beginnen.

Tag 4-9

**DIE ANTARKTISCHE HALBINSEL – EIN ABENTEUER ERWARTET SIE** Da es in der Antarktis keine festgelegte Reiseroute gibt, bietet diese Reise abenteuerlustigen Reisenden die Möglichkeit, die Antarktis so zu erleben, wie sie sein sollte – im Einklang mit Wind, Meer und Eis und unter Ausnutzung der besten Gelegenheiten, die Mutter Natur bietet. Diese Reise beginnt in der ersten Hälfte des kurzen antarktischen Sommers, wenn das Meereis am größten ist – dies bietet uns zahlreiche Möglichkeiten, die eisige Wildnis des letzten Kontinents zu erkunden. Unsere genaue Route wird vom Expeditionsleiter und Kapitän sorgfältig geplant – wir werden jedoch versuchen, eine Reihe von Orten zu besuchen, die das Beste dieser atemberaubend schönen Region zeigen. Bestaunen Sie die gewaltigen Eisberge und riesigen Gletscher bei einer Zodiac-Kreuzfahrt in der Paradise Bay. Lassen Sie sich von Pinguinen berühren, die sich liebevoll um ihre wertvollen Eier kümmern und ihre Nester auf Cuverville Island vehement verteidigen. Beobachten Sie, wie Eiskatarakte bei einer Wanderung über die aktiven Gletscher von Neko Harbour in den klaren blauen Ozean stürzen. Erleben Sie die Antarktis von früher in historischen Hütten wie Damoy Point, die liebevoll restauriert wurden und für alle zugänglich sind. Spüren Sie bei einer Zodiac-Safari in der Wilhelmina Bay die Gische eines Buckelwals. Bestaunen Sie die atemberaubende Landschaft bei einer Schiffsfahrt durch den Lemaire-Kanal. Beobachten Sie im Antarctic Sound, wie tafelberggroße Eisberge lautlos am Schiff vorbeischieben. Wohin wir auch auf der Antarktischen Halbinsel gehen, überall gibt es einheimische Wildtiere, eine spannende Geschichte und atemberaubende Naturschönheiten. Zu dieser Jahreszeit können Sie damit rechnen, Pinguine zu sehen, die sich sorgfältig um ihre flauschigen Küken kümmern, während ihre Partner verzweifelt auf dem Meer nach Nahrung suchen. Wenn der Schnee schmilzt, gibt es mehr Möglichkeiten zum Wandern an Land. Antarktische Seebären kommen in ihren sommerlichen Futtergründen an, und die Zahl der Buckelwale nimmt zu, da immer mehr dieser sanften Riesen am Ende ihrer langen Wanderung ankommen. Mit etwas Glück können wir sogar die Jungen dieser sanften Riesen sehen. Es gibt keine festgelegte Reiseroute für diese Reise, sodass unsere Mitarbeiter an Bord das Erlebnis für alle an Bord optimieren können. Unsere oben genannten Vorschläge sind lediglich mögliche Routen und Anlandungen, aber wir können sicher sein, dass dies das ultimative Antarktiserlebnis wird.

Tag 10-11

**AUF SEE – DURCHQUERUNG DER DRAKE-PASSAGE IN RICHTUNG NORDEN** Schließlich verlassen wir die Antarktis und verbringen zwei Tage auf See auf unserem Weg nach Norden, zurück durch die legendäre Drake-Passage zu den einladenderen Ufern des Beagle-Kanals und Ushuaia in Argentinien. Während unserer Zeit auf See werden an Bord verschiedene Aktivitäten organisiert, um unseren Gästen die Möglichkeit zu geben, über ihre Reise nachzudenken. Entspannen Sie sich mit einem professionell gemixten Cocktail in der Nordic Bar in Gesellschaft neuer Freunde, nehmen Sie das Wissen und die Leidenschaft unseres Expeditionsteams bei Vorträgen in der Shackleton Lounge auf oder genießen Sie einfach den Flug der Albatrosse, die uns auf unserem Weg nach Norden begleiten. Am letzten Abend an Bord können Sie mit dem Kapitän und den Offizieren an der Abschieds-Cocktailparty teilnehmen, gefolgt von einer Präsentation von Fotos und Videos unseres Bordfotografen – die ideale Gelegenheit, Ihr Antarktiserlebnis noch einmal zu erleben. Skål!

Tag 12

**ANKUNFT IN USHUAIA, AUSSCHIFFUNG** Am Morgen des letzten Tages unserer Reise kommen wir wieder am Pier von Ushuaia, Argentinien, an. Bäume, Gras und eine geschäftige Stadt mögen Ihnen nach der weißen Wildnis der Antarktis seltsam erscheinen! Nach einem herzhaften Frühstück ist es an der Zeit, sich von der Crew und dem Albatros-Expeditionsteam zu verabschieden und die Gangway hinunter auf trockenes Land zu gehen, mit Erinnerungen an die Reise Ihres Lebens.

#### **Im Preis inbegriffen**

- Alle Übernachtungen gemäß dem Programm
- Unterkunft in Außenkabinen
- Englischsprachiges Expeditionsteam
- Informationsveranstaltungen und Vorträge durch das Expeditionsteam
- Landausflüge mit dem Zodiac, Schiffsrundfahrten und Zodiac-Rundfahrten, morgens und nachmittags, je nach Wetterlage.
- Vollpension auf dem Schiff sowie kostenloses Kaffee und Essen während des ganzen Tag
- Ausgewählte Hausweine, Biere und Limonaden beim Abendessen (in den Restaurants werden die Getränke glasweise serviert, zu anderen Zeiten werden die Getränke auf Ihr Kabinenkonto gebucht)
- Parkas für alle Gäste
- Stiefel in verschiedenen Größen, geeignet für Landgänge
- Hafengebühren, IAATO-Gebühren, Steuern und Zölle
- Shuttletransfer zum Schiff vom Stadtzentrum/vom Schiffszentrum oder Flughafen (morgens)
- VIP-Service für die Kabinenkategorien A, B und PS. Dieser beinhaltet den bevorzugten Zugang zum Spezialitätenrestaurant, eine bestückte Minibar, Wein und Obst auf dem Zimmer zu Beginn der Kreuzfahrt, kostenlosen Wäscheservice und eine Kapselkaffeemaschine auf der Kabine.

#### **Nicht im Preis inbegriffen**

- Flüge
- Hotelübernachtungen
- Reiseversicherungen
- Pass- und Visagebühren
- Zusätzliche Ausflüge und Aktivitäten, die nicht im Reiseprogramm aufgeführt sind
- Mahlzeiten außerhalb des Schiffes
- Getränke (außer Kaffee und Tee und den nicht inbegriffenen beim Abendessen)
- Trinkgeld für die Schiffsbesatzung
- Kajakfahren (Preis auf Anfrage - Voranmeldung erforderlich)
- Camping bis Mitte Januar auf ausgewählten Reisen - WENN das Wetter es zulässt (Preis auf Anfrage)
- Schneeschuhwanderung - vorbehaltlich der Schneeverhältnisse (Preis auf Anfrage)
- Fotografie Programm (Preis auf Anfrage)



## Ihr Schiff

Ihr Schiff ist die "Ocean Victory". Ausführlich stellen wir Ihnen dieses Schiff auf unseren Schiffseiten vor. [Ausführliche Informationen zu diesem Schiff.](#)

Passagiere  
174

Bordsprachen  


Eisklasse  
PC-6

Special  
X-Bow

