

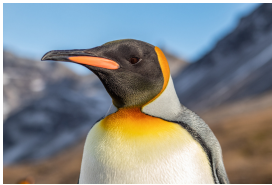
IHRE REISE

*Antarktis mit Falklandinseln und  
Südgeorgien*

Reisetermin  
06.01.2026 - 24.01.2026

Reisedauer  
19 Tage

Reederei / Schiff  
Silver Endeavour / Silversea



Superior Veranda



Doppelbelegung

  
**€ 32.900**  
 pro Person

Einzelbelegung

  
**€ 65.800**  
 pro Person

Deluxe Veranda



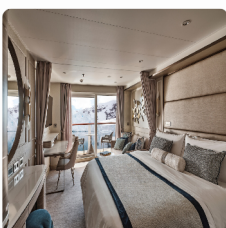
Doppelbelegung

  
**€ 34.400**  
 pro Person

Einzelbelegung

  
**€ 68.800**  
 pro Person

Premium Veranda



Doppelbelegung

  
**€ 35.400**  
 pro Person

Einzelbelegung

  
**€ 70.800**  
 pro Person

Silver Endeavour Silver Suite



*Doppelbelegung*



**€ 50.400**

pro Person

*Einzelbelegung*



**€ 100.800**

pro Person

Silver Endeavour Signature Suite



*Doppelbelegung*



**€ 71.900**

pro Person

*Einzelbelegung*



**€ 143.800**

pro Person

Silver Endeavour Master Suite



*Doppelbelegung*



**€ 81.800**

pro Person


*Einzelbelegung*




**€ 163.600**

pro Person

Silver Endeavour Grand Suite




*Doppelbelegung*



Nicht verfügbar

*Einzelbelegung*



Nicht verfügbar

Silver Endeavour Owner's Suite



*Doppelbelegung*



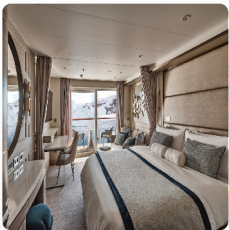
Nicht verfügbar

*Einzelbelegung*



Nicht verfügbar

Classic Veranda Suite



*Doppelbelegung*

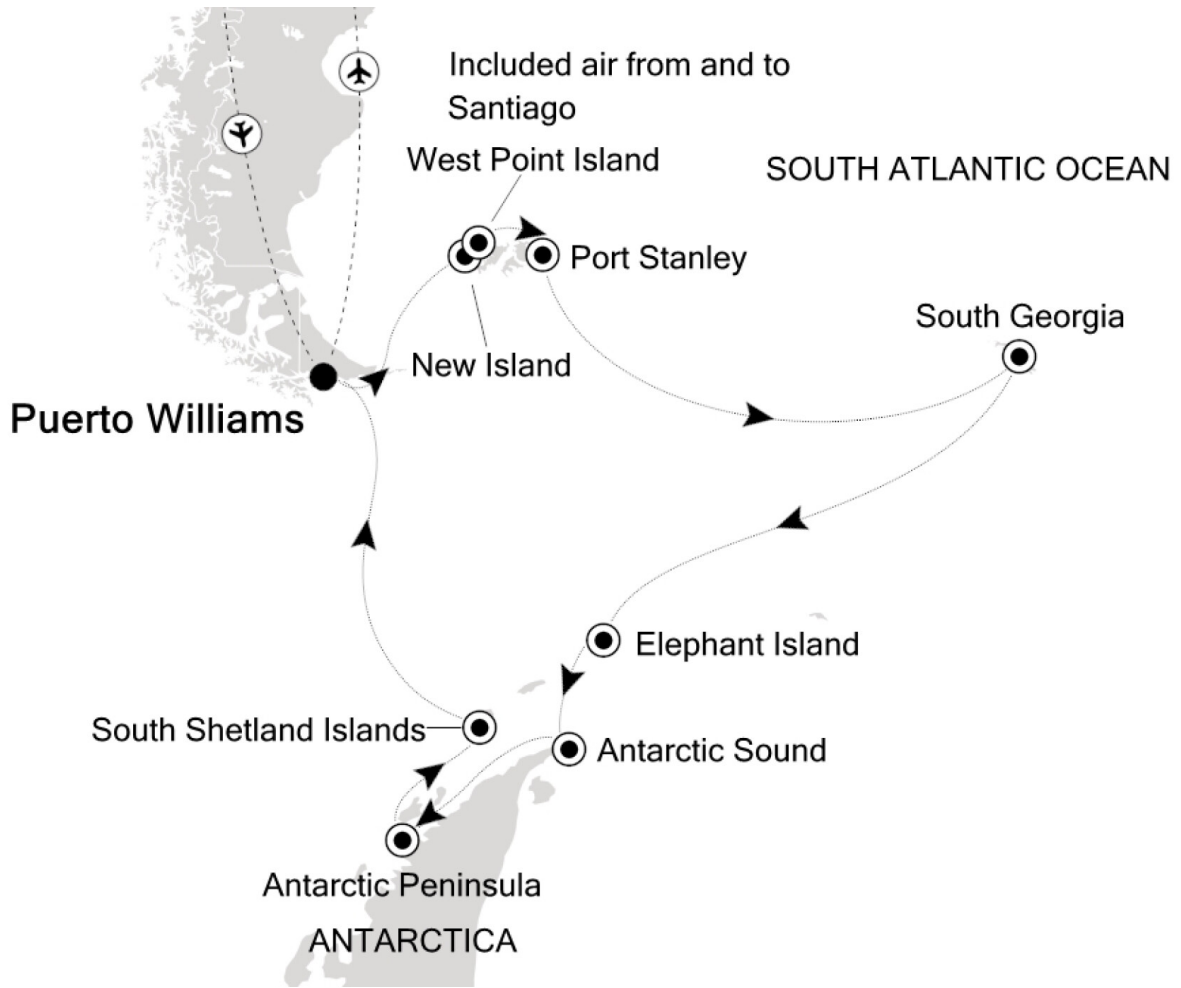


Nicht verfügbar

*Einzelbelegung*



Nicht verfügbar



06.01.2026	Puerto Williams
07.01.2026	Day at sea
08.01.2026	West Point Island
09.01.2026	Port Stanley
10.01.2026	Day at sea
11.01.2026	Day at sea
12.01.2026	South Georgia

13.01.2026 South Georgia

14.01.2026 South Georgia

15.01.2026 Day at sea

16.01.2026 Day at sea

17.01.2026 Elephant Island

18.01.2026 Antarctic Sound

19.01.2026 Antarctic Peninsula

20.01.2026 Antarctic Peninsula

21.01.2026 South Shetland Islands

22.01.2026 Drake Passage

23.01.2026 Puerto Williams

24.01.2026 Puerto Williams

**Im Preis inbegriffen**

- internationale Flüge
- Transfers
- 1 Hotelübernachtung vor der Kreuzfahrt und 1 Tageshotel nach der Kreuzfahrt, falls erforderlich
- Inlandsflüge wenn notwendig
- Geführte Zodiac-, Land- und Seetouren sowie Aktivitäten unter der Leitung des Expeditions-Teams
- Parka
- Fachkundige Lektoren und/oder Kreuzfahrtberater
- Geräumige Suiten
- Persönlicher Butler-Service für alle Suiten
- Unbegrenzt kostenloses WiFi
- Individueller Service – nahezu ein Crewmitglied pro Gast
- Auswahl an Restaurants, abwechslungsreiche Küche, freie Platzwahl
- Getränke in der Suite und auf dem gesamten Schiff – Champagner, auserlesene Weine und hochwertige Spirituosen
- Essen in der Suite und 24-Stunden Zimmerservice
- Gehobene Unterhaltung an Bord
- Sämtliche Trinkgelder an Bord

---

**Nicht im Preis inbegriffen**

- Transfers
- Reiseversicherungen
- Visa- oder Passgebühren (falls erforderlich)
- persönliche Ausgaben (Einkäufe, optionale Ausflüge)
- sonstige im Programm nicht genannte Leistungen

## *Ihr Schiff*

Ihr Schiff ist die "Silver Endeavour". Ausführlich stellen wir Ihnen dieses Schiff auf unseren Schiffseiten vor. [Ausführliche Informationen zu diesem Schiff.](#)

Passagiere  
220

Bordsprachen  


Eisklasse  
PC6

Special  
All-Inclusive

