

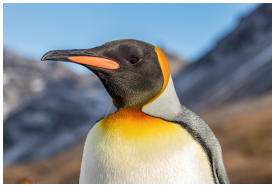
IHRE REISE

*Antarktis mit Falklandinseln und  
Südgeorgien*

Reisetermin  
08.11.2025 - 26.11.2025

Reisedauer  
19 Tage

Reederei / Schiff  
Silver Cloud / Silversea



Vista Suite



Doppelbelegung

  
**€ 20.500**  
 pro Person

Einzelbelegung

  
**€ 35.880**  
 pro Person

Veranda Suite



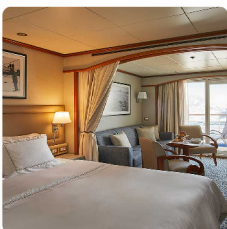
Doppelbelegung

  
**€ 22.200**  
 pro Person

Einzelbelegung

  
**€ 38.850**  
 pro Person

Deluxe Veranda Suite



Doppelbelegung

  
**€ 23.300**  
 pro Person

Einzelbelegung

  
**€ 40.780**  
 pro Person

**Medallion Suite**



*Doppelbelegung*



**€ 33.400**

pro Person

*Einzelbelegung*



**€ 66.800**

pro Person

**Silver Suite**



*Doppelbelegung*



**€ 35.100**

pro Person

*Einzelbelegung*



**€ 70.200**

pro Person

**Royal Suite**



*Doppelbelegung*



**€ 38.600**

pro Person

*Einzelbelegung*



**€ 77.200**

pro Person

**Grand Suite**



*Doppelbelegung*



**€ 42.500**

pro Person

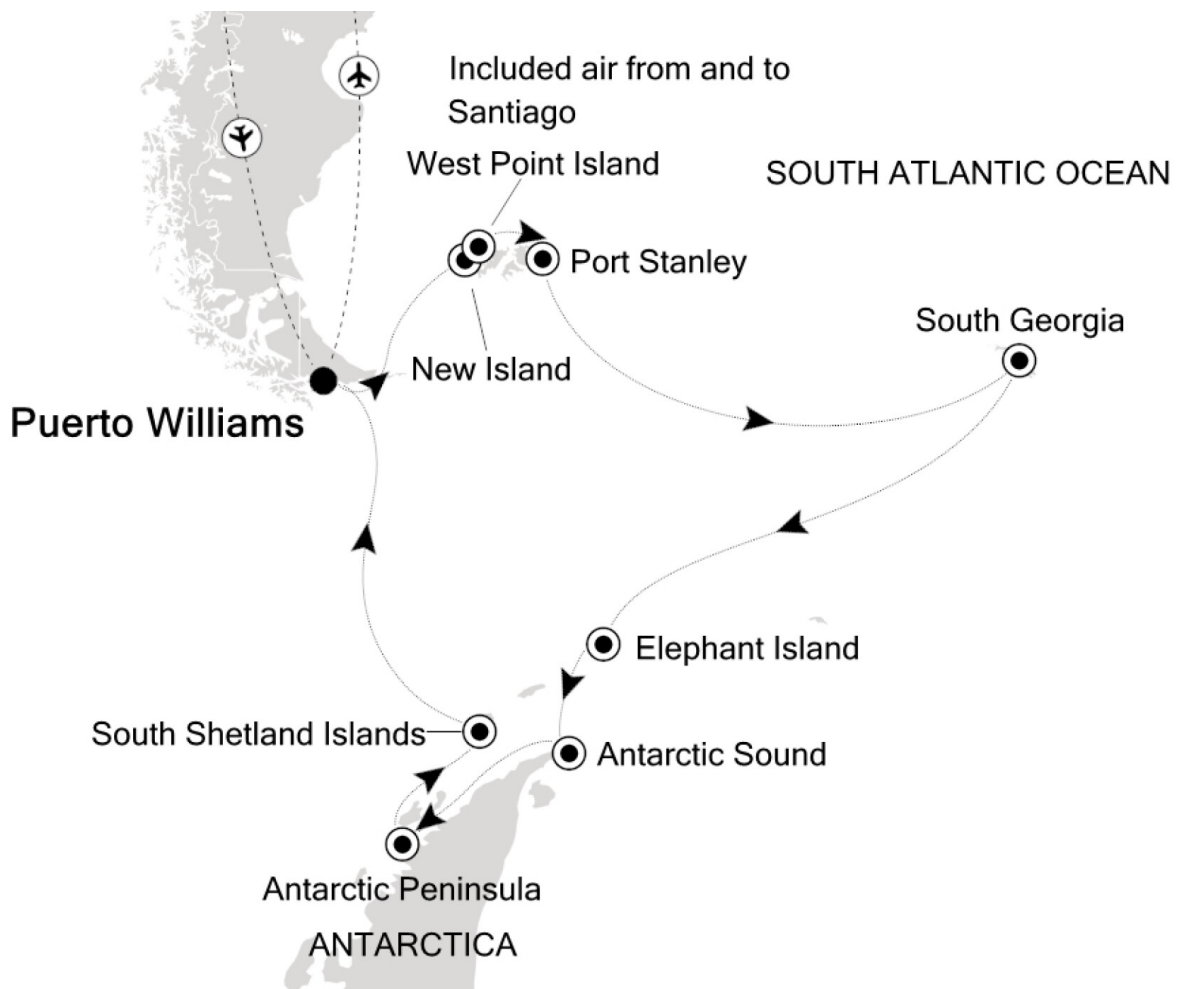
*Einzelbelegung*



**€ 85.000**

pro Person

Owner's Suite	
	<p><i>Doppelbelegung</i></p> <p></p> <p><b>€ 46.800</b></p> <p>pro Person</p>
	<p><i>Einzelbelegung</i></p> <p></p> <p><b>€ 93.600</b></p> <p>pro Person</p>



08.11.2025	Puerto Williams
09.11.2025	Day at sea
10.11.2025	West Point Island

11.11.2025 Port Stanley

12.11.2025 Day at sea

13.11.2025 Day at sea

14.11.2025 South Georgia

15.11.2025 South Georgia

16.11.2025 South Georgia

17.11.2025 Day at sea

18.11.2025 Day at sea

19.11.2025 Elephant Island

20.11.2025 Antarctic Sound

21.11.2025 Antarctic Peninsula

22.11.2025 Antarctic Peninsula

23.11.2025 South Shetland Islands

24.11.2025 Drake Passage

25.11.2025 Puerto Williams

26.11.2025 Puerto Williams

**Im Preis inbegriffen**

- internationale Flüge
- Transfers
- 1 Hotelübernachtung vor der Kreuzfahrt und 1 Tageshotel nach der Kreuzfahrt, falls erforderlich
- Inlandsflüge wenn notwendig
- Geführte Zodiac-, Land- und Seetouren sowie Aktivitäten unter der Leitung des Expeditions-Teams
- Parka
- Fachkundige Lektoren und/oder Kreuzfahrtberater
- Geräumige Suiten
- Persönlicher Butler-Service für alle Suiten
- Unbegrenzt kostenloses WiFi
- Individueller Service – nahezu ein Crewmitglied pro Gast
- Auswahl an Restaurants, abwechslungsreiche Küche, freie Platzwahl
- Getränke in der Suite und auf dem gesamten Schiff – Champagner, auserlesene Weine und hochwertige Spirituosen
- Essen in der Suite und 24-Stunden Zimmerservice
- Gehobene Unterhaltung an Bord
- Sämtliche Trinkgelder an Bord

---

**Nicht im Preis inbegriffen**

- Transfers
- Reiseversicherungen
- Visa- oder Passgebühren (falls erforderlich)
- persönliche Ausgaben (Einkäufe, optionale Ausflüge)
- sonstige im Programm nicht genannte Leistungen

*Ihr Schiff*

Ihr Schiff ist die "Silver Cloud". Ausführlich stellen wir Ihnen dieses Schiff auf unseren Schiffseiten vor. [Ausführliche Informationen zu diesem Schiff.](#)

Passagiere  
240

Bordsprachen  


Eisklasse  
1C

Special  
**All-Inclusive**

