

IHRE REISE

*Nordwest-Passage – Abenteuer
 hoch im Norden von Alaska nach
 Grönland*

Reisetermin

10.08.2026 - 04.09.2026

Reisedauer

26 Tage

Reederei / Schiff

MS Roald Amundsen / HX Hurtigruten Expeditions



AUSSENKABINE, KAT: RR 19-23M² DECK 4 & 5



Doppelbelegung



€ 22.859

pro Person

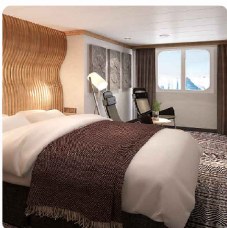
Einzelbelegung



€ 31.352

pro Person

AUSSENKABINE SUPERIOR, KAT: TT 24-27M², DECK 4 & 5



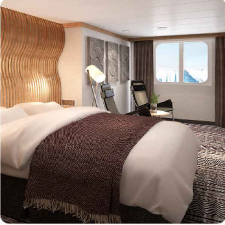
Doppelbelegung



€ 24.829

pro Person

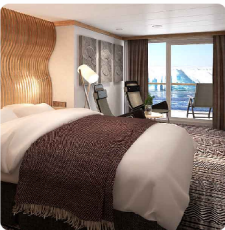
AUSSENKABINE SUPERIOR, KAT: TY ROLLSTUHLGERECHT 22M², DECK 5



Doppelbelegung


€ 24.829
 pro Person

AUSSENKABINE SUPERIOR MIT BALKON, KAT: XTJ 18M², EINGESCHRAENKTE SICHT, DECK 7



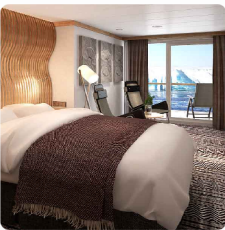
Doppelbelegung


€ 26.262
 pro Person

Einzelbelegung


€ 36.286
 pro Person

AUSSENKABINE SUPERIOR MIT BALKON, KAT: XT 15-19M², DECK 7 & 8



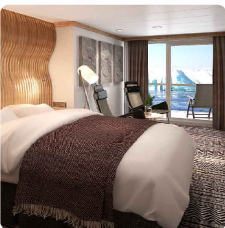
Doppelbelegung


€ 27.516
 pro Person

Einzelbelegung


€ 38.104
 pro Person

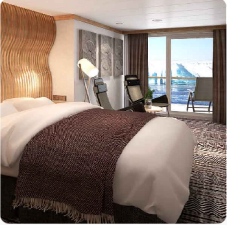
AUSSENKABINE SUPERIOR MIT BALKON, KAT: XTD 15-19M², DECK 7 & 8



Doppelbelegung


€ 27.516
 pro Person

AUSSENKABINE SUPERIOR MIT BALKON ROLLSTUHLGERECHT, KAT: XY 17-19M², DECK 7



Doppelbelegung


€ 27.516
 pro Person

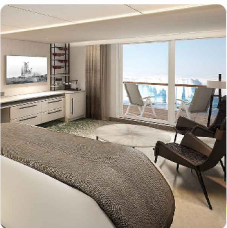
SUITE OHNE BALKON KAT: MF 22M², DECK 7



Doppelbelegung


€ 30.381
 pro Person

SUITE MIT BALKON KAT: ME 20-28M², DECK 8 & 9



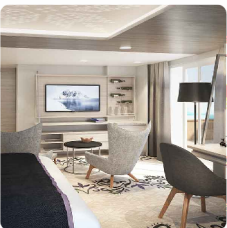
Doppelbelegung


€ 31.276
 pro Person

Einzelbelegung


€ 58.036
 pro Person

SUITE MIT BALKON KAT: MD 35M², DECK 7



Doppelbelegung


€ 34.858
 pro Person

SUITE OHNE BALKON KAT: MB 44M², DECK 5



Doppelbelegung


€ 38.977
 pro Person

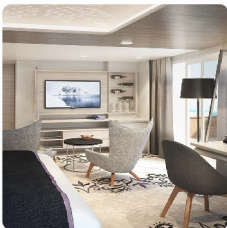
SUITE MIT BALKON KAT: MC 20-30M², WHIRLPOOL, DECK 8 & 9



Doppelbelegung


€ 41.484
 pro Person

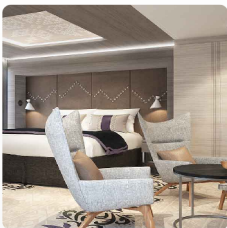
SUITE MIT BALKON KAT: MA 46-48M², DECK 8



Doppelbelegung


€ 52.050
 pro Person

MS Roald Amundsen Garantie Suite



Doppelbelegung



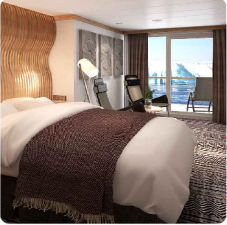
Nicht verfügbar

Einzelbelegung



Nicht verfügbar

MS Roald Amundsen Garantie Außenkabine Superior (mit Balkon) teilweise eingeschränkte Sicht



Doppelbelegung



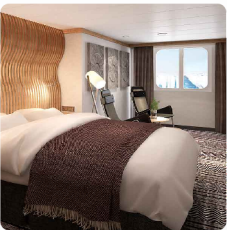
Nicht verfügbar

Einzelbelegung



Nicht verfügbar

MS Roald Amundsen Garantie Außenkabine



Doppelbelegung



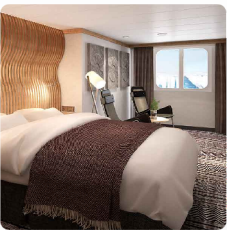
Nicht verfügbar

Einzelbelegung



Nicht verfügbar

MS Roald Amundsen Polar Außenkabine, Kategorie RS



Doppelbelegung



Nicht verfügbar

Einzelbelegung



Nicht verfügbar



AUFTAKT IM MALERISCHEN SEATTLE

Genießen Sie die Stadt, bevor wir in See stechen

Das Abenteuer beginnt mit einem Flug von Deutschland in die Smaragdstadt Seattle, an der Pazifikküste der Vereinigten Staaten.

Bei einer früheren Anreise können Sie das Seattle Aquarium besuchen, in dem Sie Seeotter und eine Pazifische Riesenkrake bestaunen können. Oder machen Sie einen Spaziergang durch den 3,6 Hektar großen Olympic Sculpture Park und bewundern Sie dabei die Werke renommierter Künstler, während Sie die unglaubliche Aussicht auf Puget Sound und die umliegenden Berge genießen. Für ein Fest der Sinne sollten Sie dem berühmten Pike Place Market einen Besuch abstatten. Dieser lebhafteste Bauernmarkt besteht seit über einem Jahrhundert und bietet von Straßenmusik über Bars bis hin zu Fischhändlern, die ihre Lachse gekonnt durch die Luft wirbeln, einfach alles, was das Herz begehrt!

Sie übernachten in Seattle, bevor Sie am nächsten Tag nach Alaska fliegen.

Wenn Sie die Zeit haben, weiter in die Ferne zu schweifen, empfehlen wir Ihnen, ein Vorprogramm bei uns zu buchen und einige der natürlichen Highlights der Region zu entdecken.

Tag 1 :

EINFACH EINZIGARTIG: NOME

Der Auftakt zu Ihrem Abenteuer

Heute fliegen Sie schon am frühen Morgen von Seattle nach Nome in Alaska, wo Ihr hochmodernes Expeditionsschiff für die Reise durch die berühmte Northwest-Passage bereits auf Sie wartet.

Tag 2:

Die ersten Goldsucher kamen bereits 1898 nach Nome, und sogar heute noch wird hier nach Gold gesucht. Heute kann man überall in dem kleinen Städtchen Zeugnisse der Goldrausch-Ära finden, darunter ausgediente Goldbagger, Dampfmaschinen aus der Zeit um die Jahrhundertwende und alte Eisenbahnschienen, die für eine einzigartige und faszinierende Atmosphäre sorgen.

Bei der Erkundung der Stadt befinden Sie sich in bester Gesellschaft. Der berühmte Sheriff Wyatt Earp eröffnete hier einen Saloon. Nome war auch der Endpunkt von drei der großen Polarexpeditionen von Roald Amundsen.

Nach der Einschiffung und Entgegennahme Ihrer kostenlosen wind- und regenabweisenden Jacke ist es Zeit, Ihre Kabine zu beziehen, das Expeditionsteam kennenzulernen und Ihr neues zweites Zuhause zu erkunden. Ihr Abenteuer beginnt!

ENTLANG DER KÜSTE ALASKAS

Wissenschaftliche Forschungsprojekte und Wildtierbeobachtungen auf hoher See

Auf unserer Fahrt mit Kurs Ost durch den Beaufortsee in Richtung Amundsen-Golf, den Toren zur Northwest-Passage, erwarten Sie aufschlussreiche Vorträge durch unser Expeditionsteam. Die Themen reichen von der Tierwelt über tektonische Bewegungen bis hin zu Gletscherkunde und geschichtlichen Hintergründen zu bestimmten Regionen, um Sie auf die vor Ihnen liegenden Abenteuer optimal vorzubereiten.

Tag 3-6:

Folgende Höhepunkte erwarten Sie auf dieser Reise:

- **Die Beringstraße**
- **Die Datumsgrenze**
- **Durchquerung der Beaufortsee**
- **Tierbeobachtungen**

Neben unseren Entdeckungstipps zur Northwest-Passage finden Sie in unserem Reiseführer ausführlichere Informationen zu jedem dieser Höhepunkte.

ERKUNDUNGEN UND ABENTEUER

Acht tägige Erkundung des westlichen Teils der legendenumwobenen Northwest-Passage

Unsere Ausflüge beginnen am siebten Tag, wenn wir den Westen der kanadischen Arktis erreichen. Im Verlauf der nächsten acht Tage unserer Reise durchqueren wir drei ganz unterschiedliche Regionen: Nunavut, die Northwest-Territorien und den Yukon sowie zwei traditionelle Inuit-Gebiete, Inuvialuit und Nunavut.

Bei unserem Aufenthalt in dieser Region planen wir bis zu fünf Tage für Ausflüge an Land und vier Reisetage ein. Folgende Ausflugsziele und Höhepunkte sind geplant:

Tag 7-14:

- **Herschel Island**
- **Smoking Hills**
- **Uluksaktok**
- **Coronation Gulf**
- **Cambridge Bay (Iqaluktuuttiaq)**
- **Gjoa Haven (Uqsuqtuuk)**

Neben unseren Entdeckungstipps zur Northwest-Passage finden Sie in unserem Reiseführer ausführlichere Informationen zu jedem dieser Höhepunkte.

AUFBRUCH ZUR BELLOTSTRASSE

An der Grenze zwischen West und Ost

Tag 15:

Der „Rubikon“ der kanadischen Arktis, der West und Ost voneinander trennt, ist die berühmt-berüchtigte Bellotstraße. Diese enge Meeresstraße ist die Trennlinie zwischen dem nördlichsten Teil des nordamerikanischen Festlands und Somerset Island, eine der größten Inseln in der kanadischen Arktis.

Die Bellotstraße ist rund 15 Seemeilen (knapp 28 Kilometer) lang und an ihrer engsten Stelle nur rund 800 Meter breit. Wie wir die Passage befahren können, hängt von den jeweils herrschenden Eis- und Witterungsbedingungen ab.

DER OSTEN DER KANADISCHEN ARKTIS

Erkunden Sie den östlichen Teil der Passage

An der Ostküste von Somerset Island befinden wir uns im Osten der kanadischen Arktis. Die Hauptwasserstraße dieser Region ist der Lancastersund (Tallurutiup Imanga), das östliche Tor zur Nordwest-Passage.

Auf diesem Teil unserer Entdeckungsreise wird so einiges geboten: An jedem der fünf Tage, die wir voraussichtlich in und nahe dieser Region verbringen, ist ein Ausflug geplant. Denken Sie bitte daran, dass alle geplanten Ausflüge von den jeweils herrschenden Witterungs- und Eisbedingungen abhängen – im Idealfall erwartet Sie jedoch eine Fülle an spannenden Entdeckungen.

Folgende Ausflugsziele und Höhepunkte sind geplant:

Tag 16–20:

- **Fort Ross**
- **Prinz-Leopold-Insel (Appait)**
- **Beechey Island (Iluvilik)**
- **Croker Bay**
- **Dundas Harbour**
- **Pond Inlet (Mittimatalik)**

Neben unseren Entdeckungstipps zur Nordwest-Passage finden Sie in unserem Reiseführer ausführlichere Informationen zu jedem dieser Höhepunkte.

DURCHQUERUNG DER BAFFIN BAY

Beobachten Sie die Tierwelt und beteiligen Sie sich an wissenschaftlichen Forschungsprojekten

Tag 21:

Nachdem wir Nunavut hinter uns gelassen haben, setzen wir unsere Expeditions-Seereise durch die Baffin Bay in Richtung Grönland fort. Freuen Sie sich auf weitere Vorträge durch unser Expeditionsteam an Bord, unter anderem zu Themen wie der Tierwelt der Arktis, der Kultur der Inuit und der Geschichte der Erforschung in dieser Region.

Wenn Sie Lust haben, können Sie an verschiedenen wissenschaftlichen Forschungsprogrammen teilnehmen und beispielsweise dabei helfen, Wale zu identifizieren und ihren Weg um den Globus zu verfolgen. Alternativ können Sie dabei helfen, Wolkenformationen zu beobachten, um Wissenschaftler im Rahmen des GLOBE-Programms im Bereich der Klimaforschung zu unterstützen.

DIE WUNDER WESTGRÖNLANDS

Entdecken Sie die magische Schönheit Grönlands

Den Abschluss unserer Reise bildet die majestätische Küste Westgrönlands.

Den Beginn macht die Diskobucht – ein wahres Paradies für Wale und Robben. Im Verlauf der nächsten drei Tage lernen Sie einige der berühmtesten Sehenswürdigkeiten in ganz Grönland kennen. Folgende Orte möchten wir besuchen:

Ilulissat

Ilulissat liegt am Rand des herrlichen Ilulissat-Eisfjords, der zum UNESCO-Welterbe gehört. Vor der Kulisse der bunten Häuser zieht ein Strom aus sich ständig verändernden Eisbergen vorbei. Im Ort selbst können Sie verschiedene Läden besuchen, in denen lokales Kunsthandwerk angeboten wird. Außerhalb des Ortes erwarten Sie Wanderwege entlang des reizvollen Eisfjords.

Sisimiut

Tag 22–24: Sisimiut ist die zweitgrößte Stadt Grönlands. Sie befindet sich in einer spektakulären Lage nördlich des Polarkreises. Diese Region, in der alte Traditionen noch immer gepflegt werden, blickt auf eine mehr als 4.500-jährige Geschichte zurück.

Erfahren Sie im Stadtmuseum mehr über antike Saqqaq-Artefakte oder unternehmen Sie einen Spaziergang, um die Gegend an der frischen Luft zu erkunden. Wenn Sie auf der Suche nach einem besonderen Souvenir sind, sollten Sie einen Blick auf die angebotenen Schals, Mützen oder Fäustlinge werfen. Viele davon bestehen aus *Qiviuk*, der Unterwolle des Moschusochsen, von der es heißt, dass sie zehnmal wärmer als Schafwolle ist.

Evighedsfjord

Freuen Sie sich auf unserem Weg gen Norden auf einen Erkundungstag am magischen und unberührten Evighedsfjord in der Nähe von Maniitsoq. Wir entscheiden am jeweiligen Tag, welche spannenden Abenteuer wir Ihnen hier anbieten können.

Der Evighedsfjord („Fjord der Ewigkeit“) wird von einer Eiskappe gespeist, von der riesige Eisberge in das knapp 700 Meter tiefe Wasser kalben. Er ist umgeben von nebelverhangenen Bergen mit wunderschönen weißen Bergkämmen, die hier und da von kristallblau schimmernden Eishöhlen unterbrochen werden.

IHRE EXPEDITIONSREISE ENDET IN NUUK

Beenden Sie Ihre Reise im farbenfrohen Nuuk

Tag 25: Heute treffen wir in Nuuk ein, Grönlands bunter Hauptstadt. Die 18.000 Einwohner zählende Stadt besticht durch ihre Mischung aus Alt und Neu.

Wir erkunden diese faszinierende Stadt und erleben die Kontraste zwischen alten Gebäuden, wie das Hans-Egede-Haus und die Kathedrale von Nuuk, und der hochmodernen Architektur des grönländischen Parlamentsgebäudes.

Ihre Reise endet mit einem Flug von Nuuk nach Kopenhagen und einer Übernachtung.

VON KOPENHAGEN NACH DEUTSCHLAND

Upptäck Danmarks underbara huvudstad

Njut av frukost på hotellet och upptäck staden innan du ansluter till ditt flyg hem.

Tag 26: Njut av denna eleganta och kompakta stad, fylld med arkitektoniska pärlor, kaféer och parker. Det färgglada kanalområdet Nyhavn är ett utmärkt ställe att titta på folk och njuta av ett danskt bakverk.

Inget besök i Köpenhamn är komplett utan ett besök hos den lilla sjöjungfrun - det är lätt att ta sig dit med cykel eller till fots längs vattnet.

Von Kopenhagen aus fliegen Sie zurück nach Deutschland

Im Preis inbegriffen

Hotel

- Übernachtung in Seattle vor der Expeditionskreuzfahrt, inklusive Frühstück
- Übernachtung in Kopenhagen nach der Expeditionskreuzfahrt, inklusive Frühstück

Flug

- Economy-Class-Flug von Deutschland nach Nome (via Seattle) vor der Expeditionskreuzfahrt und von Nuuk nach Deutschland (via Kopenhagen) nach der Expeditionskreuzfahrt inklusive aller Steuern, Rail&Fly-Rückflugticket
- Flug in der Economy Class von Nuuk nach Kopenhagen nach der Expeditionskreuzfahrt

Transfers

- Transfer zwischen dem Flughafen und dem Hotel in Seattle vor der Expeditionskreuzfahrt
- Transfer vom Flughafen zum Schiff in Nome vor der Expeditionskreuzfahrt
- Transfer vom Schiff zum Flughafen in Nuuk nach der Expeditionskreuzfahrt
- Je nach Hotelstandort nur Gepäcktransfer oder Bustransfer zwischen dem Flughafen und dem Hotel in Kopenhagen nach der Expeditionskreuzfahrt

Expeditions-Seereise

- Das Expeditionserlebnis ist auf jeder Fahrt in deutscher Sprache verfügbar
- Aufenthalt in einer Kabine Ihrer Wahl
- Täglich Frühstück, Mittag- und Abendessen
- Wein, Bier und Spirituosen zu den Mahlzeiten, den ganzen Tag über und in der Nacht erhältlich (vorbehaltlich der Schankgesetze, ausgenommen Premium-Getränke)
- Kaffee, Tee und Softdrinks den ganzen Tag
- Mahlzeiten und Take-away während der Öffnungszeiten des Restaurants Fredheim den ganzen Tag über erhältlich
- Gehobene Küche im Restaurant Lindstrøm für Gäste unserer Suiten inbegriffen
- Nachfüllbare Trinkflasche
- Expeditionsjacke, Rucksack oder sonstige Expeditionsausrüstung von Hurtigruten Expeditions
- Professionelle Fotos von Ihrer Reise, aufgenommen von unserem Bordfotografen
- Kostenloses WLAN. Streaming wird allerdings nicht unterstützt
- Nutzung von Sauna, Whirlpools, Pool, Fitnessraum, Lounges und mehr
- Trinkgeld inbegriffen. Fantastischer Service ist bei HX Standard – wenn Sie jedoch etwas extra hinterlassen möchten, ist das immer willkommen
- Im Reisepreis enthaltene Aktivitäten

Aktivitäten an Bord

- Vertiefende Vorträge und Diskussionen mit Experten unseres Expeditionsteams
- Voller Zugang zum schiffseigenen Science Center
- Wissenschaftliches Forschungsprogramm, das es den Gästen ermöglicht, sich an laufend Projekten zu beteiligen
- Professionelle Tipps und Tricks für die besten Landschafts- und Tierfotos von unserem Bordfotografen
- Tägliche Treffen mit dem Expeditionsteam zur Vorbereitung auf den kommenden Tag

Landausflüge

- Begleitete Anlandungen mit kleinen Expeditionsbooten
- Verleih von Stiefeln, Wanderstöcken und allen benötigten Ausrüstungsgegenständen für die Aktivitäten
- Wertvolle Tipps und Hilfestellungen von unseren Bordfotografen

Hinweise

- Alle geplanten Aktivitäten sind abhängig von den Wetter- und Eisbedingungen.
- Änderungen von Ausflügen und Aktivitäten vorbehalten.
- Bitte stellen Sie sicher, dass Sie alle Bestimmungen für die Einreise und die Einschiffung erfüllen.
- Abhängig von der Ankunftszeit Ihres Fluges kann eine zusätzliche Übernachtung erforderlich sein (nicht im Reisepreis inbegriffen).

Nicht im Preis inbegriffen

- Zusätzliche Übernachtung(en), sofern aufgrund der Abflugzeit Ihres internationalen Fluges erforderlich
- Reiseversicherung
- Gepäckverladung
- Optionale Landausflüge unter der Leitung unserer lokalen Partner
- Optionale Aktivitäten in kleinen Gruppen mit unserem Expeditionsteam
- Optionale Behandlungen im Spa- und Wellnessbereich an Bord

Ihr Schiff

Ihr Schiff ist die "MS Roald Amundsen". Ausführlich stellen wir Ihnen dieses Schiff auf unseren Schiffseiten vor. [Ausführliche Informationen zu diesem Schiff.](#)

Passagiere
500

Bordsprachen


Eisklasse
PC-6

Special
Hybrid-Technologie