

IHRE REISE

*Antarctica Bridge - Direktflug  
 (King George Island) zum letzten  
 Kontinent*

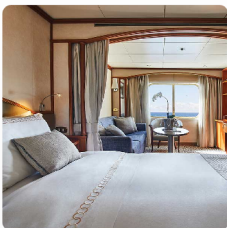
Reisetermin  
 29.01.2026 - 04.02.2026

Reisedauer  
 7 Tage

Reederei / Schiff  
 Silver Wind / Silversea



Vista Suite



Doppelbelegung



**€15.800**

pro Person

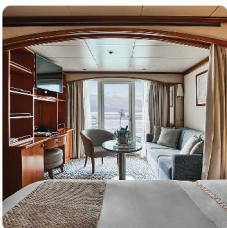
Einzelbelegung



**€23.700**

pro Person

Classic Veranda Suite



Doppelbelegung



**€18.700**

pro Person

Einzelbelegung



**€28.050**

pro Person

**Deluxe Veranda Suite**



*Doppelbelegung*

  
**€ 19.600**  
 pro Person

*Einzelbelegung*

  
**€ 29.400**  
 pro Person

**Medallion Suite**



*Doppelbelegung*

  
**€ 28.100**  
 pro Person

*Einzelbelegung*

  
**€ 56.200**  
 pro Person

**Silver Suite**



*Doppelbelegung*

  
**€ 30.900**  
 pro Person

*Einzelbelegung*

  
**€ 61.800**  
 pro Person

**Royal Suite**



*Doppelbelegung*

  
**€ 34.000**  
 pro Person

*Einzelbelegung*

  
**€ 68.000**  
 pro Person

### Grand Suite



*Doppelbelegung*



**€37.400**

pro Person

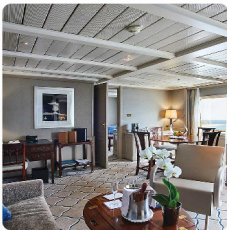
*Einzelbelegung*



**€74.800**

pro Person

### Owner's Suite



*Doppelbelegung*



**€41.100**

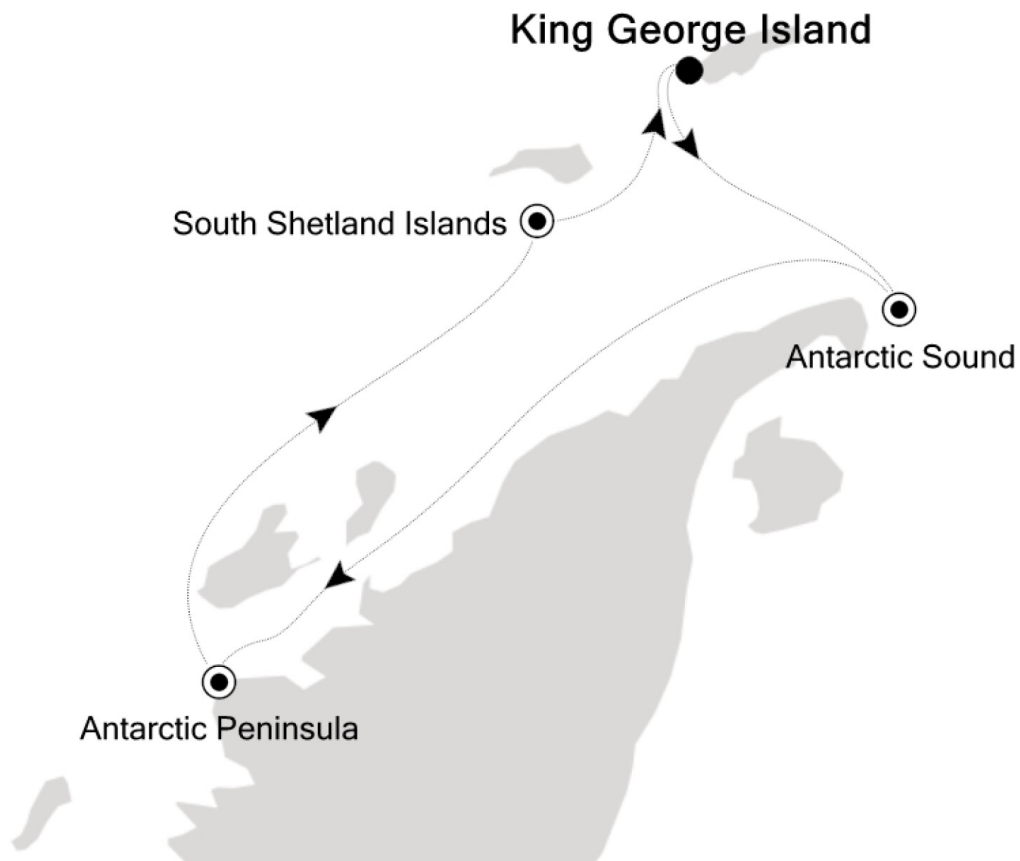
pro Person

*Einzelbelegung*



**€82.200**

pro Person



29.01.2026	King George Island
30.01.2026	Antarctic Sound
31.01.2026	Antarctic Peninsula
01.02.2026	Antarctic Peninsula
02.02.2026	Antarctic Peninsula
03.02.2026	South Shetland Islands
04.02.2026	King George Island

**Im Preis inbegriffen**

- internationale Flüge
- Transfers
- 1 Hotelübernachtung vor der Kreuzfahrt und 1 Tageshotel nach der Kreuzfahrt, falls erforderlich
- Inlandsflüge wenn notwendig
- Geführte Zodiac-, Land- und Seetouren sowie Aktivitäten unter der Leitung des Expeditions-Teams
- Parka
- Fachkundige Lektoren und/oder Kreuzfahrtberater
- Geräumige Suiten
- Persönlicher Butler-Service für alle Suiten
- Unbegrenzt kostenloses WiFi
- Individueller Service – nahezu ein Crewmitglied pro Gast
- Auswahl an Restaurants, abwechslungsreiche Küche, freie Platzwahl
- Getränke in der Suite und auf dem gesamten Schiff – Champagner, auserlesene Weine und hochwertige Spirituosen
- Essen in der Suite und 24-Stunden Zimmerservice
- Gehobene Unterhaltung an Bord
- Sämtliche Trinkgelder an Bord

---

**Nicht im Preis inbegriffen**

- Transfers
- Reiseversicherungen
- Visa- oder Passgebühren (falls erforderlich)
- persönliche Ausgaben (Einkäufe, optionale Ausflüge)
- sonstige im Programm nicht genannte Leistungen

*Ihr Schiff*

*Ihr Schiff ist die "Silver Wind". Ausführlich stellen wir Ihnen dieses Schiff auf unseren Schiffseiten vor. Ausführliche Informationen zu diesem Schiff.*

Passagiere  
254

Bordsprachen  


Eisklasse  
1C

Special  
**All-Inclusive**

