

IHRE REISE

*Antarctica Bridge - Direktflug  
 (King George Island) zum letzten  
 Kontinent*

Reisetermin  
 25.02.2026 - 03.03.2026

Reisedauer  
 7 Tage

Reederei / Schiff  
 Silver Cloud / Silversea



Vista Suite



Doppelbelegung



**€17.800**

pro Person

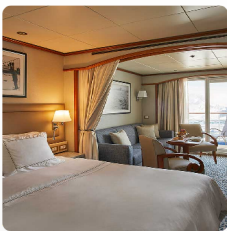
Einzelbelegung



**€26.700**

pro Person

Veranda Suite



Doppelbelegung



**€17.800**

pro Person

Einzelbelegung



**€26.700**

pro Person

Deluxe Veranda Suite



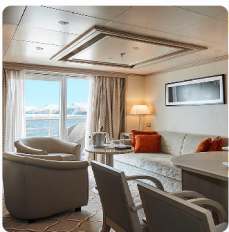
Doppelbelegung

  
**€ 20.700**  
 pro Person

Einzelbelegung

  
**€ 31.050**  
 pro Person

Medallion Suite



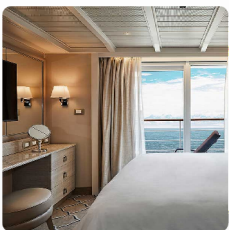
Doppelbelegung

  
**€ 27.200**  
 pro Person

Einzelbelegung

  
**€ 54.400**  
 pro Person

Silver Suite



Doppelbelegung

  
**€ 28.500**  
 pro Person

Einzelbelegung

  
**€ 57.000**  
 pro Person

Royal Suite



Doppelbelegung

  
**€ 31.300**  
 pro Person

Einzelbelegung

  
**€ 62.600**  
 pro Person

Grand Suite



Doppelbelegung



€ 34.400

pro Person

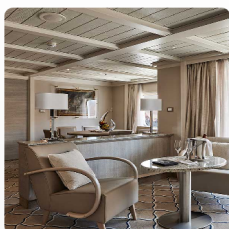
Einzelbelegung



€ 68.800

pro Person

Owner's Suite



Doppelbelegung

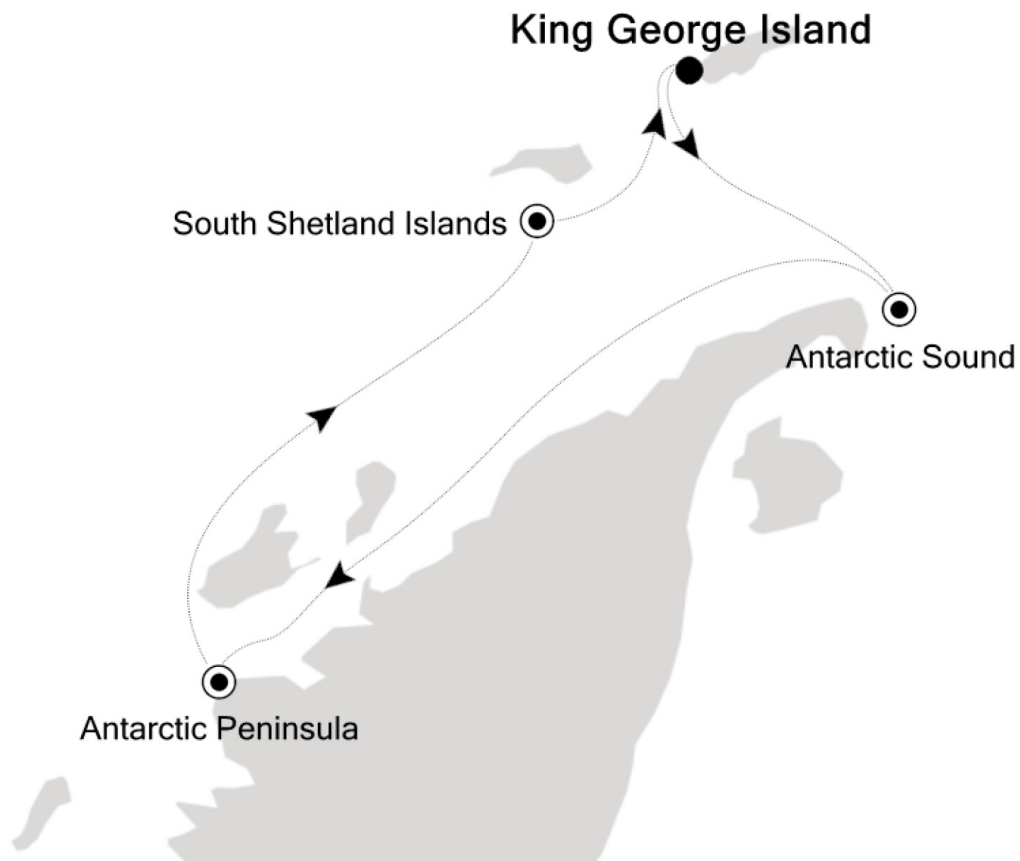


Nicht verfügbar

Einzelbelegung



Nicht verfügbar



25.02.2026	King George Island
26.02.2026	Antarctic Sound
27.02.2026	Antarctic Peninsula
28.02.2026	Antarctic Peninsula
01.03.2026	Antarctic Peninsula
02.03.2026	South Shetland Islands
03.03.2026	King George Island

**Im Preis inbegriffen**

- internationale Flüge
- Transfers
- 1 Hotelübernachtung vor der Kreuzfahrt und 1 Tageshotel nach der Kreuzfahrt, falls erforderlich
- Inlandsflüge wenn notwendig
- Geführte Zodiac-, Land- und Seetouren sowie Aktivitäten unter der Leitung des Expeditions-Teams
- Parka
- Fachkundige Lektoren und/oder Kreuzfahrtberater
- Geräumige Suiten
- Persönlicher Butler-Service für alle Suiten
- Unbegrenzt kostenloses WiFi
- Individueller Service – nahezu ein Crewmitglied pro Gast
- Auswahl an Restaurants, abwechslungsreiche Küche, freie Platzwahl
- Getränke in der Suite und auf dem gesamten Schiff – Champagner, auserlesene Weine und hochwertige Spirituosen
- Essen in der Suite und 24-Stunden Zimmerservice
- Gehobene Unterhaltung an Bord
- Sämtliche Trinkgelder an Bord

---

**Nicht im Preis inbegriffen**

- Transfers
- Reiseversicherungen
- Visa- oder Passgebühren (falls erforderlich)
- persönliche Ausgaben (Einkäufe, optionale Ausflüge)
- sonstige im Programm nicht genannte Leistungen

*Ihr Schiff*

Ihr Schiff ist die "Silver Cloud". Ausführlich stellen wir Ihnen dieses Schiff auf unseren Schiffseiten vor. [Ausführliche Informationen zu diesem Schiff.](#)

Passagiere  
240

Bordsprachen  


Eisklasse  
1C

Special  
**All-Inclusive**

