

IHRE REISE

*Antarctica Bridge - Direktflug
 (King George Island) zum letzten
 Kontinent*

Reisetermin
 13.02.2026 - 19.02.2026

Reisedauer
 7 Tage

Reederei / Schiff
 Silver Cloud / Silversea



Vista Suite



Doppelbelegung



€17.800

pro Person

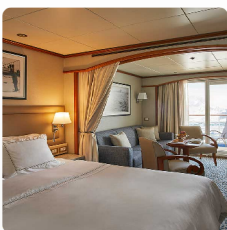
Einzelbelegung



€31.150

pro Person

Veranda Suite



Doppelbelegung



€17.800

pro Person

Einzelbelegung



€31.150

pro Person

Deluxe Veranda Suite



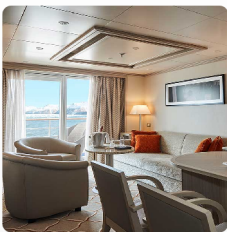
Doppelbelegung


€ 20.700
 pro Person

Einzelbelegung


€ 36.230
 pro Person

Medallion Suite



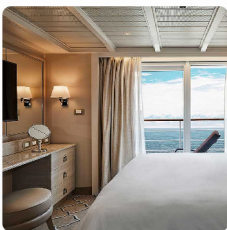
Doppelbelegung


€ 27.200
 pro Person

Einzelbelegung


€ 54.400
 pro Person

Silver Suite



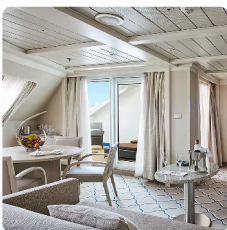
Doppelbelegung


€ 28.500
 pro Person

Einzelbelegung


€ 57.000
 pro Person

Royal Suite



Doppelbelegung


€ 31.300
 pro Person

Einzelbelegung


€ 62.600
 pro Person

Grand Suite



Doppelbelegung



€ 34.400

pro Person

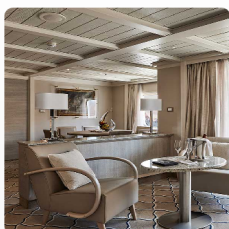
Einzelbelegung



€ 68.800

pro Person

Owner's Suite



Doppelbelegung



Nicht verfügbar

Einzelbelegung



Nicht verfügbar



13.02.2026	King George Island
14.02.2026	Antarctic Sound
15.02.2026	Antarctic Peninsula
16.02.2026	Antarctic Peninsula
17.02.2026	Antarctic Peninsula
18.02.2026	South Shetland Islands
19.02.2026	King George Island

Im Preis inbegriffen


- internationale Flüge
- Transfers
- 1 Hotelübernachtung vor der Kreuzfahrt und 1 Tageshotel nach der Kreuzfahrt, falls erforderlich
- Inlandsflüge wenn notwendig
- Geführte Zodiac-, Land- und Seetouren sowie Aktivitäten unter der Leitung des Expeditions-Teams
- Parka
- Fachkundige Lektoren und/oder Kreuzfahrtberater
- Geräumige Suiten
- Persönlicher Butler-Service für alle Suiten
- Unbegrenzt kostenloses WiFi
- Individueller Service – nahezu ein Crewmitglied pro Gast
- Auswahl an Restaurants, abwechslungsreiche Küche, freie Platzwahl
- Getränke in der Suite und auf dem gesamten Schiff – Champagner, auserlesene Weine und hochwertige Spirituosen
- Essen in der Suite und 24-Stunden Zimmerservice
- Gehobene Unterhaltung an Bord
- Sämtliche Trinkgelder an Bord

Nicht im Preis inbegriffen

- Transfers
- Reiseversicherungen
- Visa- oder Passgebühren (falls erforderlich)
- persönliche Ausgaben (Einkäufe, optionale Ausflüge)
- sonstige im Programm nicht genannte Leistungen

Ihr Schiff

Ihr Schiff ist die "Silver Cloud". Ausführlich stellen wir Ihnen dieses Schiff auf unseren Schiffseiten vor. [Ausführliche Informationen zu diesem Schiff.](#)

Passagiere 240	Bordsprachen 	Eisklasse 1C	Special All-Inclusive
-------------------	---	-----------------	--------------------------

