

IHRE REISE

*Antarctica Bridge - Direktflug
 (King George Island) zum letzten
 Kontinent*

Reisetermin
 20.01.2026 - 26.01.2026

Reisedauer
 7 Tage

Reederei / Schiff
 Silver Cloud / Silversea



Vista Suite



Doppelbelegung



€18.300

pro Person

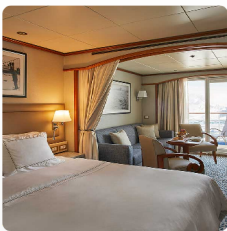
Einzelbelegung



€27.450

pro Person

Veranda Suite



Doppelbelegung



€21.200

pro Person

Einzelbelegung



€31.800

pro Person

Deluxe Veranda Suite



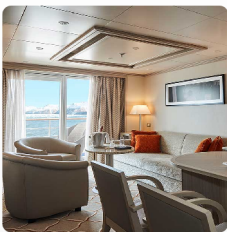
Doppelbelegung


€ 22.500
 pro Person

Einzelbelegung


€ 33.750
 pro Person

Medallion Suite



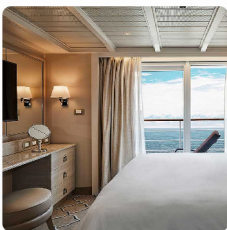
Doppelbelegung


€ 27.200
 pro Person

Einzelbelegung


€ 54.400
 pro Person

Silver Suite



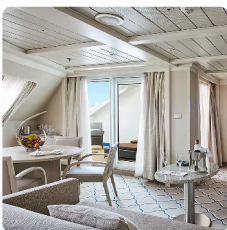
Doppelbelegung


€ 30.700
 pro Person

Einzelbelegung


€ 61.400
 pro Person

Royal Suite



Doppelbelegung


€ 33.700
 pro Person

Einzelbelegung


€ 67.400
 pro Person

Grand Suite



Doppelbelegung



€ 37.000

pro Person

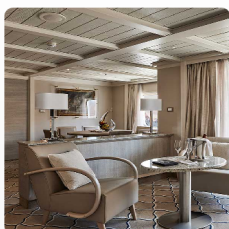
Einzelbelegung



€ 74.000

pro Person

Owner's Suite



Doppelbelegung



€ 40.700

pro Person

Einzelbelegung



€ 81.400

pro Person



| | |
|------------|------------------------|
| 20.01.2026 | King George Island |
| 21.01.2026 | Antarctic Sound |
| 22.01.2026 | Antarctic Peninsula |
| 23.01.2026 | Antarctic Peninsula |
| 24.01.2026 | Antarctic Peninsula |
| 25.01.2026 | South Shetland Islands |
| 26.01.2026 | King George Island |

Im Preis inbegriffen

- internationale Flüge
- Transfers
- 1 Hotelübernachtung vor der Kreuzfahrt und 1 Tageshotel nach der Kreuzfahrt, falls erforderlich
- Inlandsflüge wenn notwendig
- Geführte Zodiac-, Land- und Seetouren sowie Aktivitäten unter der Leitung des Expeditions-Teams
- Parka
- Fachkundige Lektoren und/oder Kreuzfahrtberater
- Geräumige Suiten
- Persönlicher Butler-Service für alle Suiten
- Unbegrenzt kostenloses WiFi
- Individueller Service – nahezu ein Crewmitglied pro Gast
- Auswahl an Restaurants, abwechslungsreiche Küche, freie Platzwahl
- Getränke in der Suite und auf dem gesamten Schiff – Champagner, auserlesene Weine und hochwertige Spirituosen
- Essen in der Suite und 24-Stunden Zimmerservice
- Gehobene Unterhaltung an Bord
- Sämtliche Trinkgelder an Bord

Nicht im Preis inbegriffen

- Transfers
- Reiseversicherungen
- Visa- oder Passgebühren (falls erforderlich)
- persönliche Ausgaben (Einkäufe, optionale Ausflüge)
- sonstige im Programm nicht genannte Leistungen

Ihr Schiff

Ihr Schiff ist die "Silver Cloud". Ausführlich stellen wir Ihnen dieses Schiff auf unseren Schiffseiten vor. [Ausführliche Informationen zu diesem Schiff.](#)

Passagiere
240

Bordsprachen


Eisklasse
1C

Special
All-Inclusive

