

IHRE REISE

Islands Mosaiklandschaften




<p>Reisetermin 25.05.2026 - 01.06.2026</p>	<p>Reisedauer 8 Tage</p>	<p>Reederei / Schiff Le Bellot / Ponant</p>
--	------------------------------	---



Le Bellot Deluxe Kabine

	<p>Doppelbelegung</p> <p> € 5.870 pro Person</p>	<p>Einzelbelegung</p> <p> € 7.520 pro Person</p>
--	--	--

Prestige Kabine Deck 4

	<p>Doppelbelegung</p> <p> € 6.510 pro Person</p>	<p>Einzelbelegung</p> <p> € 8.360 pro Person</p>
---	--	--

Prestige Kabine Deck 5

	<p>Doppelbelegung</p> <p> € 6.830 pro Person</p>	<p>Einzelbelegung</p> <p> € 8.780 pro Person</p>
---	--	--

Prestige Kabine Deck 6



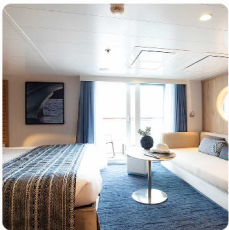
Doppelbelegung


€7.220
 pro Person

Einzelbelegung


€9.280
 pro Person

Deluxe Suite Deck 3



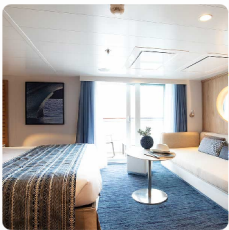
Doppelbelegung


€10.040
 pro Person

Einzelbelegung


€12.950
 pro Person

Le Bellot Deluxe Suite Deck 6



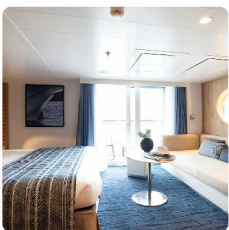
Doppelbelegung


€10.040
 pro Person

Einzelbelegung


€12.950
 pro Person

Deluxe Suite Deck 4



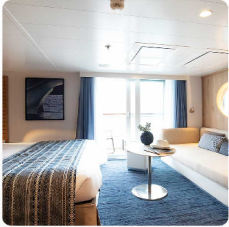
Doppelbelegung


€10.040
 pro Person

Einzelbelegung


€12.950
 pro Person

Le Bellot Deluxe Suite Deck 5



Doppelbelegung


€ 10.040
 pro Person

Einzelbelegung


€ 12.950
 pro Person

Deluxe Suite Deck 5



Doppelbelegung


€ 10.040
 pro Person

Einzelbelegung


€ 12.950
 pro Person

Prestige Suite Deck 5



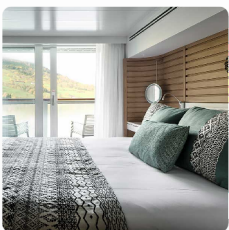
Doppelbelegung


€ 13.570
 pro Person

Einzelbelegung


€ 17.530
 pro Person

Prestige Suite Deck 6




Doppelbelegung


€ 13.570
 pro Person


Einzelbelegung


€ 17.530
 pro Person


Privilege Suite Deck 5



Doppelbelegung


€ 14.970
 pro Person

Einzelbelegung


€ 19.360
 pro Person

Deluxe Suite Deck 6




Doppelbelegung


€ 16.450
 pro Person


Einzelbelegung


€ 21.280
 pro Person


Privilege Suite Deck 6



Doppelbelegung


Nicht verfügbar

Einzelbelegung


Nicht verfügbar

Le Bellot Owner's Suite



Doppelbelegung


Nicht verfügbar

Einzelbelegung


Nicht verfügbar



Einschiffung 25.05.2026 von 16:00 bis 17:00
 Abfahrt 25.05.2026 um 19:30

25. Mai 2026
 - - - Reykjavík

Die isländische Hauptstadt erstreckt sich am Rande einer weitläufigen Bucht im Westen des Landes. Von dem Perlan Museum auf dem Hügel Oskjuhlíð aus kann man von oben auf ihre grünen Viertel hinabblicken. Der Kirchturm der evangelischen Kirche Hallgrímskirkja zeigt das historische Zentrum an, wo man entlang der Skólavörðustígur und der Laugavegur flanieren kann. Die kleinen Läden dieser belebten Straßen laden zum Shopping ein. Um sich vor den Stadttores zu entspannen, haben die Besucher auch die Möglichkeit, zur Halbinsel Reykjanes mit den einzigartigen Thermalbecken der Blauen Lagune zu gelangen.

Ankunft 26.05.2026
 Abfahrt 26.05.2026 am frühen Vormittag

26. Mai 2026
 - - - Kreuzen
 um die Insel
 Surtsey

Die Vulkaninsel Surtsey ist ein Basalttropfen im Nordatlantik, der zwischen 1963 und 1967 durch den Ausbruch eines Unterwasservulkans entstanden ist. Sie liegt vor der Vestmannaeyjar-Inselgruppe im Süden Islands. Die Anlandung auf dieser Insel, die zum UNESCO-Welterbe gehört, ist nicht erlaubt, um ihr unberührtes Ökosystem vor jedem menschlichen Einfluss zu schützen. Nur einige Wissenschaftler haben Zugang, um die Besiedelung der Insel mit Pflanzen und Tieren zu studieren. Nach Moosen, Pilzen und Flechten kamen Gefäßpflanzen. Nach und nach wurde sie von mehr als 300 Arten von Wirbellosen und 90 Vogelarten besiedelt. Bei einer Umfahrung von Surtsey können Sie den einmaligen Blick auf die Konturen dieser außergewöhnlichen Insel genießen.

Ankunft 26.05.2026 am frühen Vormittag
 Abfahrt 26.05.2026 am späten Nachmittag

26. Mai 2026
 - - - Heimaey,
 Westmännerinseln

Diese vor der Südküste Islands gelegene Insel ist die größte der Westmännerinseln und die einzige bewohnte des Archipels. Von den steil aufragenden Vulkanen Eldfell und Helgafell bis zu den grünen Wiesen des Vulkans Herjólfsdalur enthüllt Sie Ihnen eine kontrastreiche Natur. Auf der Straße von Stórhöfði fahren Sie oberhalb von grauen Sandstränden und vom Nordpolarmeer geformten Klippen. Bei dieser Gelegenheit können Sie auch die goldbraunen Heiden auf dem Gipfel der Berge bewundern. Der anmutige Flug der Eissturmvögel und der Lummen begleitet Ihre Spaziergänge auf den vom Wind gepeitschten Hochebenen.

Ankunft 27.05.2026 am späten Vormittag
 Abfahrt 27.05.2026 am frühen Abend

27. Mai 2026
 - - -
 Grundarfjörður

Dieses verborgene nördliche Etappenziel befindet sich am Fuße des Vulkans Kirkjufell auf der Halbinsel Snæfellsnes. Ihre Ankunft mit dem Schiff ermöglicht Ihnen einen einzigartigen Blick auf den Lavakessel am Eingang der Bucht von Grundarfjörður. Nur wenige Schritte vom Hafendamm entfernt, entdecken Sie klare Bäche, Tundren und Strände an dem azurblauen Wasser des Breiðafjörður. Die von smaragdgrünen Rasenflächen durchzogene Stadt besticht durch ihre Gebäude, die mit der umliegenden Natur eine Einheit bilden.

Ankunft 28.05.2026 mittags
 Abfahrt 28.05.2026 abends

28. Mai 2026
 - - - Grímsey

Als verborgenes Fleckchen Erde im Nordpolarmeer befindet sich Grímsey im Bereich des Polarkreises im äußersten Norden Islands. Die kontrastreiche Landschaft ist sehr beeindruckend. Von der Westküste mit der einzigen Gemeinde der Insel Grímseyjarhreppur aus sehen Sie, wenn Sie sich Richtung Süden bewegen, die mit Löffelkraut bewachsenen grünen Hügel. Der Rest der Küste besteht aus Basaltklippen voller Meerestiere, die sich Ihren Blicken darbieten.

Ankunft 29.05.2026 am Nachmittag
 Abfahrt 29.05.2026 am späten Nachmittag

29. Mai 2026
 - - - Akureyri

Die reizende Stadt Akureyri liegt ganz nah am Polarkreis im Innern des Fjords Eyjafjörður. Sie eröffnet Ihnen eine ergreifende Palette von Farben: das azurblaue Wasser des Hafens, die goldbraunen Ebereschen auf den Plätzen und die Gebäude in leuchtenden Farben im historischen Zentrum. Entlang der Pflasterstraßen reihen sich unzählige Terrassen mit Holzmöbeln. Eine breite, in den Hügel gehauene Treppe führt zur emblematischen Kirche Akureyrarkirkja. Erstaunlich ist auch der sehr schöne botanische Garten, der durch ein Mikroklima begünstigt wird.

Ankunft 30.05.2026 am frühen Vormittag
 Abfahrt 30.05.2026 am frühen Nachmittag

30. Mai 2026
 - - - Isafjörður

Ihr Schiff bringt Sie ins Herz der Fjorde im Nordwesten Islands, ein wildes Land mit verlorenen Tälern und schwindelerregenden Felsen. In dieser abgeschiedenen Region ist der Fjord von Isafjörður unbestritten einer der schönsten des Landes, insbesondere aufgrund seiner durch zahlreiche uralte Basaltströme gebildeten Reliefs. Die Hauptstadt der Westfjorde Isafjörður ist eine kleine Stadt am Rand des Fjords, die ausschließlich von der Fischerei lebt. Die Holzhäuser ihrer Altstadt erinnern an ihre Vergangenheit als bedeutender Fischereihafen.

Ankunft 31.05.2026 am frühen Vormittag
 Ausschiffung 01.06.2026 um 08:00

31. Mai
 2026 - 1. Juni
 2026 - - -
 Reykjavík

Die isländische Hauptstadt erstreckt sich am Rande einer weitläufigen Bucht im Westen des Landes. Von dem Perlan Museum auf dem Hügel Oskjuhlöf kann man von oben auf ihre grünen Viertel hinabblicken. Der Kirchturm der evangelischen Kirche Hallgrímskirkja zeigt das historische Zentrum an, wo man entlang der Skólavörðustígur und der Laugavegur flanieren kann. Die kleinen Läden dieser belebten Straßen laden zum Shopping ein. Um sich vor den Stadttoren zu entspannen, haben die Besucher auch die Möglichkeit, zur Halbinsel Reykjanes mit den einzigartigen Thermalbecken der Blauen Lagune zu gelangen.

Im Preis inbegriffen

- Expeditionsreise in der gebuchten Kabinenkategorie
 - Vollpension ab dem Abendessen des ersten Tages Abends bis zum Frühstück des letzten Tages
 - Große Auswahl an Getränken zu den Mahlzeiten, an der Bar und aus der Mini-Bar
 - Kaffee und Snacks am Nachmittag
 - 24-Stunden-Roomservice (ausgewählte Speisen)
 - Alle Anlandungen/Fahrten in bordeigenen Zodiacs
 - Vorträge an Bord durch die Lektoren
 - Expeditions-Parka geschenkt
-

Nicht im Preis inbegriffen

- Hin- und Rückflug ab/bis Deutschland in der Economy-Class
- Reiseversicherungen
- Visa- oder Passgebühren (falls erforderlich)
- persönliche Ausgaben (Einkäufe, optionale Ausflüge)
- sonstige im Programm nicht genannte Leistungen

Ihr Schiff

Ihr Schiff ist die "Le Bellot". Ausführlich stellen wir Ihnen dieses Schiff auf unseren Schiffseiten vor. [Ausführliche Informationen zu diesem Schiff.](#)

Passagiere
184

Bordsprachen


Eisklasse
1C

Special
Blue Eye

