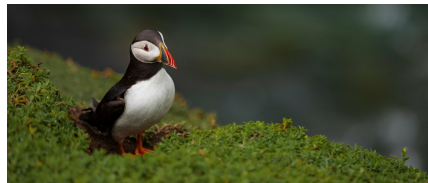


IHRE REISE

# Islands Mosaiklandschaften


<p>Reisetermin</p> <p><b>29.07.2025 - 05.08.2025</b></p>	<p>Reisedauer</p> <p><b>8 Tage</b></p>	<p>Reederei / Schiff</p> <p><b>Le Champlain / Ponant</b></p>
--	--	--



Prestige Kabine Deck 4

	<p><i>Doppelbelegung</i></p> <p>  <b>€7.250</b>          pro Person</p>	<p><i>Einzelbelegung</i></p> <p>  <b>€7.250</b>          pro Person</p>
--	--	--

Prestige Kabine Deck 5

	<p><i>Doppelbelegung</i></p> <p>  <b>€7.610</b>          pro Person</p>	<p><i>Einzelbelegung</i></p> <p>  <b>€7.610</b>          pro Person</p>
---	--	--

Prestige Kabine Deck 6

	<p><i>Doppelbelegung</i></p> <p>  <b>€8.040</b>          pro Person</p>	<p><i>Einzelbelegung</i></p> <p>  <b>€8.040</b>          pro Person</p>
---	--	--

Le Champlain Deluxe Suite Deck 6

	<p><i>Doppelbelegung</i></p> <p></p> <p><b>€ 11.200</b></p> <p>pro Person</p>	<p><i>Einzelbelegung</i></p> <p></p> <p><b>€ 11.200</b></p> <p>pro Person</p>	
---	--	--	--

Le Champlain Deluxe Suite Deck 5

	<p><i>Doppelbelegung</i></p> <p></p> <p><b>€ 11.200</b></p> <p>pro Person</p>	<p><i>Einzelbelegung</i></p> <p></p> <p><b>€ 11.200</b></p> <p>pro Person</p>	
--	--	--	--


Prestige Suite Deck 5

	<p><i>Doppelbelegung</i></p> <p></p> <p><b>€ 15.150</b></p> <p>pro Person</p>	<p><i>Einzelbelegung</i></p> <p></p> <p><b>€ 15.150</b></p> <p>pro Person</p>	
---	--	--	--

Prestige Suite Deck 6

	<p><i>Doppelbelegung</i></p> <p></p> <p><b>€ 15.940</b></p> <p>pro Person</p>	<p><i>Einzelbelegung</i></p> <p></p> <p><b>€ 15.940</b></p> <p>pro Person</p>	
---	--	--	--

**Privilege Suite Deck 5**



*Doppelbelegung*

  
**€ 16.730**  
 pro Person

*Einzelbelegung*

  
**€ 16.730**  
 pro Person

**Privilege Suite Deck 6**



*Doppelbelegung*

  
**€ 16.730**  
 pro Person

*Einzelbelegung*

  
**€ 16.730**  
 pro Person

**Grand Deluxe Suite Deck 6**




*Doppelbelegung*

  
**€ 18.380**  
 pro Person


*Einzelbelegung*

  
**€ 18.380**  
 pro Person

**Le Champlain Deluxe Kabine**



*Doppelbelegung*

  
**Nicht verfügbar**

*Einzelbelegung*

  
**Nicht verfügbar**

Deluxe Suite Deck 3



*Doppelbelegung*



Nicht verfügbar

*Einzelbelegung*



Nicht verfügbar

Deluxe Suite Deck 5



*Doppelbelegung*



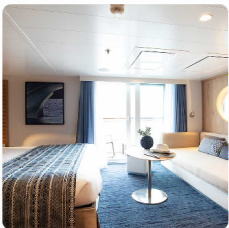
Nicht verfügbar

*Einzelbelegung*



Nicht verfügbar

Deluxe Suite Deck 4



*Doppelbelegung*



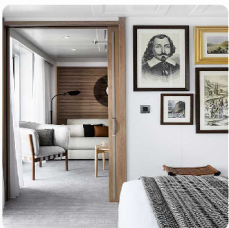
Nicht verfügbar

*Einzelbelegung*



Nicht verfügbar

Le Champlain Owner's Suite



*Doppelbelegung*



Nicht verfügbar

*Einzelbelegung*



Nicht verfügbar



Einschiffung 29.07.2025 von 16:00 bis 17:00  
 Abfahrt 29.07.2025 um 21:00

29. Juli 2025 - Die isländische Hauptstadt erstreckt sich am Rande einer weitläufigen Bucht im Westen des Landes. Von dem Perlan Museum auf dem Hügel Oskjuhlíð aus kann man von oben auf ihre grünen Viertel hinabblicken. Der Kirchturm der evangelischen Kirche Hallgrímskirkja zeigt das historische Zentrum an, wo man entlang der Skólavörðustígur und der Laugavegur flanieren kann. Die kleinen Läden dieser belebten Straßen laden zum Shopping ein. Um sich vor den Stadttores zu entspannen, haben die Besucher auch die Möglichkeit, zur Halbinsel Reykjanes mit den einzigartigen Thermalbecken der Blauen Lagune zu gelangen.

Ankunft 30.07.2025 am frühen Vormittag  
 Abfahrt 30.07.2025 am frühen Vormittag

30. Juli 2025 - Die Vulkaninsel Surtsey ist ein Basalttropfen im Nordatlantik, der zwischen 1963 und 1967 durch den Ausbruch eines Unterwasservulkans entstanden ist. Sie liegt vor der Vestmannaeyjar-Inselgruppe im Süden Islands. Die Anlandung auf dieser Insel, die zum UNESCO-Welterbe gehört, ist nicht erlaubt, um ihr unberührtes Ökosystem vor jedem menschlichen Einfluss zu schützen. Nur einige Wissenschaftler haben Zugang, um die Besiedelung der Insel mit Pflanzen und Tieren zu studieren. Nach Moosen, Pilzen und Flechten kamen Gefäßpflanzen. Nach und nach wurde sie von mehr als 300 Arten von Wirbellosen und 90 Vogelarten besiedelt. Bei einer Umfahrung von Surtsey können Sie den einmaligen Blick auf die Konturen dieser außergewöhnlichen Insel genießen.

Ankunft 30.07.2025 amormittag  
Abfahrt 30.07.2025 am späten Nachmittag

30. Juli 2025 -  
- - Heimaey,  
Westmännerinseln

Diese vor der Südküste Islands gelegene Insel ist die größte der Westmännerinseln und die einzige bewohnte des Archipels. Von den steil aufragenden Vulkanen Eldfell und Helgafell bis zu den grünen Wiesen des Vulkans Herjólfsdalur enthüllt Sie Ihnen eine kontrastreiche Natur. Auf der Straße von Stórhöfði fahren Sie oberhalb von grauen Sandstränden und vom Nordpolarmeer geformten Klippen. Bei dieser Gelegenheit können Sie auch die goldbraunen Heiden auf dem Gipfel der Berge bewundern. Der anmutige Flug der Eissturmvögel und der Lummen begleitet Ihre Spaziergänge auf den vom Wind gepeitschten Hochebenen.

Ankunft 31.07.2025 mittags  
Abfahrt 31.07.2025 am frühen Abend

31. Juli 2025 -  
- -  
Grundarfjörður

Dieses verborgene nördliche Etappenziel befindet sich am Fuße des Vulkans Kirkjufell auf der Halbinsel Snæfellsnes. Ihre Ankunft mit dem Schiff ermöglicht Ihnen einen einzigartigen Blick auf den Lavakessel am Eingang der Bucht von Grundarfjörður. Nur wenige Schritte vom Hafendamm entfernt, entdecken Sie klare Bäche, Tundren und Strände an dem azurblauen Wasser des Breiðafjörður. Die von smaragdgrünen Rasenflächen durchzogene Stadt besticht durch ihre Gebäude, die mit der umliegenden Natur eine Einheit bilden.

Ankunft 01.08.2025 am Nachmittag  
Abfahrt 01.08.2025 abends

1. August  
2025 - - -  
Grímsey

Als verborgenes Fleckchen Erde im Nordpolarmeer befindet sich Grímsey im Bereich des Polarkreises im äußersten Norden Islands. Die kontrastreiche Landschaft ist sehr beeindruckend. Von der Westküste mit der einzigen Gemeinde der Insel Grímseyjarhreppur aus sehen Sie, wenn Sie sich Richtung Süden bewegen, die mit Löffelkraut bewachsenen grünen Hügel. Der Rest der Küste besteht aus Basaltklippen voller Meerestiere, die sich Ihren Blicken darbieten.

Ankunft 02.08.2025 am frühen Vormittag  
Abfahrt 02.08.2025 am Nachmittag

2. August  
2025 - - -  
Akureyri

Die reizende Stadt Akureyri liegt ganz nah am Polarkreis im Innern des Fjords Eyjafjörður. Sie eröffnet Ihnen eine ergreifende Palette von Farben: das azurblaue Wasser des Hafens, die goldbraunen Ebereschen auf den Plätzen und die Gebäude in leuchtenden Farben im historischen Zentrum. Entlang der Pflasterstraßen reihen sich unzählige Terrassen mit Holzmöbeln. Eine breite, in den Hügel gehauene Treppe führt zur emblematischen Kirche Akureyrarkirkja. Erstaunlich ist auch der sehr schöne botanische Garten, der durch ein Mikroklima begünstigt wird.

Ankunft 03.08.2025 am frühen Vormittag  
Abfahrt 03.08.2025 am frühen Nachmittag

3. August  
2025 - - -  
Isafjörður

Ihr Schiff bringt Sie ins Herz der Fjorde im Nordwesten Islands, ein wildes Land mit verlorenen Tälern und schwindelerregenden Felsen. In dieser abgeschiedenen Region ist der Fjord von Isafjörður unbestritten einer der schönsten des Landes, insbesondere aufgrund seiner durch zahlreiche uralte Basaltströme gebildeten Reliefs. Die Hauptstadt der Westfjorde Isafjörður ist eine kleine Stadt am Rand des Fjords, die ausschließlich von der Fischerei lebt. Die Holzhäuser ihrer Altstadt erinnern an ihre Vergangenheit als bedeutender Fischereihafen.

Ankunft 04.08.2025 am frühen Vormittag  
Ausschiffung 05.08.2025 um 07:00

4. August  
2025 - 5.  
August 2025 -  
- - Reykjavík

Die isländische Hauptstadt erstreckt sich am Rande einer weitläufigen Bucht im Westen des Landes. Von dem Perlan Museum auf dem Hügel Oskjuhlöf kann man von oben auf ihre grünen Viertel hinabblicken. Der Kirchturm der evangelischen Kirche Hallgrímskirkja zeigt das historische Zentrum an, wo man entlang der Skólavörðustígur und der Laugavegur flanieren kann. Die kleinen Läden dieser belebten Straßen laden zum Shopping ein. Um sich vor den Stadttoren zu entspannen, haben die Besucher auch die Möglichkeit, zur Halbinsel Reykjanes mit den einzigartigen Thermalbecken der Blauen Lagune zu gelangen.

#### **Im Preis inbegriffen**

- Expeditionsreise in der gebuchten Kabinenkategorie
  - Vollpension ab dem Abendessen des ersten Tages Abends bis zum Frühstück des letzten Tages
  - Große Auswahl an Getränken zu den Mahlzeiten, an der Bar und aus der Mini-Bar
  - Kaffee und Snacks am Nachmittag
  - 24-Stunden-Roomservice (ausgewählte Speisen)
  - Alle Anlandungen/Fahrten in bordeigenen Zodiacs
  - Vorträge an Bord durch die Lektoren
  - Expeditions-Parka geschenkt
- 

#### **Nicht im Preis inbegriffen**

- Hin- und Rückflug ab/bis Deutschland in der Economy-Class
- Reiseversicherungen
- Visa- oder Passgebühren (falls erforderlich)
- persönliche Ausgaben (Einkäufe, optionale Ausflüge)
- sonstige im Programm nicht genannte Leistungen

*Ihr Schiff*

Ihr Schiff ist die "Le Champlain". Ausführlich stellen wir Ihnen dieses Schiff auf unseren Schiffseiten vor. [Ausführliche Informationen zu diesem Schiff.](#)

Passagiere  
184

Bordsprachen

Eisklasse  
1C

Special  
Blue Eye

