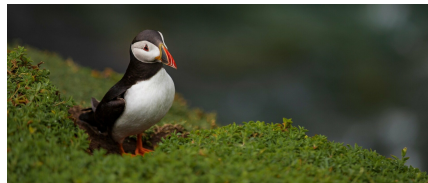



IHRE REISE

Islands Mosaiklandschaften

Reisetermin 10.06.2025 - 17.06.2025	Reisedauer 8 Tage	Reederei / Schiff Le Champlain / Ponant
---	-----------------------------	---



Prestige Kabine Deck 5

	<p>Doppelbelegung</p> <p> €7.610 pro Person</p>	<p>Einzelbelegung</p> <p> €7.610 pro Person</p>
--	---	---

Prestige Kabine Deck 6

	<p>Doppelbelegung</p> <p> €8.040 pro Person</p>	<p>Einzelbelegung</p> <p> €8.040 pro Person</p>
---	---	---

Deluxe Suite Deck 4

	<p>Doppelbelegung</p> <p> €11.200 pro Person</p>	<p>Einzelbelegung</p> <p> €11.200 pro Person</p>
---	--	--

Prestige Suite Deck 5



Doppelbelegung


€ 15.150
 pro Person

Einzelbelegung


€ 15.150
 pro Person

Prestige Suite Deck 6



Doppelbelegung


€ 15.940
 pro Person

Einzelbelegung


€ 15.940
 pro Person

Privilege Suite Deck 6



Doppelbelegung


€ 16.730
 pro Person

Einzelbelegung


€ 16.730
 pro Person


Privilege Suite Deck 5



Doppelbelegung


€ 16.730
 pro Person



Einzelbelegung


€ 16.730
 pro Person




Grand Deluxe Suite Deck 6

	<p><i>Doppelbelegung</i></p> <p></p> <p>€ 18.380</p> <p>pro Person</p>	<p><i>Einzelbelegung</i></p> <p></p> <p>€ 18.380</p> <p>pro Person</p>
---	--	--

Prestige Kabine Deck 4

	<p><i>Doppelbelegung</i></p> <p></p> <p>Nicht verfügbar</p>	<p><i>Einzelbelegung</i></p> <p></p> <p>Nicht verfügbar</p>
--	--	--

Le Champlain Deluxe Suite Deck 6

	<p><i>Doppelbelegung</i></p> <p></p> <p>Nicht verfügbar</p>	<p><i>Einzelbelegung</i></p> <p></p> <p>Nicht verfügbar</p>
---	--	--

Le Champlain Deluxe Kabine

	<p><i>Doppelbelegung</i></p> <p></p> <p>Nicht verfügbar</p>	<p><i>Einzelbelegung</i></p> <p></p> <p>Nicht verfügbar</p>
---	--	--

Deluxe Suite Deck 3



Doppelbelegung



Nicht verfügbar

Einzelbelegung



Nicht verfügbar

Deluxe Suite Deck 5



Doppelbelegung



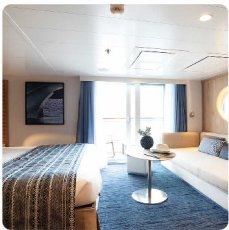
Nicht verfügbar

Einzelbelegung



Nicht verfügbar

Le Champlain Deluxe Suite Deck 5



Doppelbelegung



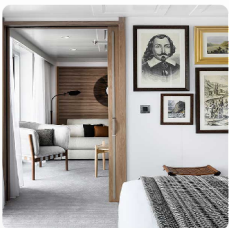
Nicht verfügbar

Einzelbelegung



Nicht verfügbar

Le Champlain Owner's Suite



Doppelbelegung



Nicht verfügbar

Einzelbelegung



Nicht verfügbar



Einschiffung 10.06.2025 von 16:00 bis 17:00
 Abfahrt 10.06.2025 um 21:00

10. Juni 2025
 - - - Reykjavík

Die isländische Hauptstadt erstreckt sich am Rande einer weitläufigen Bucht im Westen des Landes. Von dem Perlan Museum auf dem Hügel Oskjuhlíð aus kann man von oben auf ihre grünen Viertel hinabblicken. Der Kirchturm der evangelischen Kirche Hallgrímskirkja zeigt das historische Zentrum an, wo man entlang der Skólavörðustígur und der Laugavegur flanieren kann. Die kleinen Läden dieser belebten Straßen laden zum Shopping ein. Um sich vor den Stadttores zu entspannen, haben die Besucher auch die Möglichkeit, zur Halbinsel Reykjanes mit den einzigartigen Thermalbecken der Blauen Lagune zu gelangen.

Ankunft 11.06.2025 am frühen Vormittag
 Abfahrt 11.06.2025 am frühen Vormittag

11. Juni 2025
 - - - Kreuzen
 um die Insel
 Surtsey

Die Vulkaninsel Surtsey ist ein Basalttropfen im Nordatlantik, der zwischen 1963 und 1967 durch den Ausbruch eines Unterwasservulkans entstanden ist. Sie liegt vor der Vestmannaeyjar-Inselgruppe im Süden Islands. Die Anlandung auf dieser Insel, die zum UNESCO-Welterbe gehört, ist nicht erlaubt, um ihr unberührtes Ökosystem vor jedem menschlichen Einfluss zu schützen. Nur einige Wissenschaftler haben Zugang, um die Besiedelung der Insel mit Pflanzen und Tieren zu studieren. Nach Moosen, Pilzen und Flechten kamen Gefäßpflanzen. Nach und nach wurde sie von mehr als 300 Arten von Wirbellosen und 90 Vogelarten besiedelt. Bei einer Umfahrung von Surtsey können Sie den einmaligen Blick auf die Konturen dieser außergewöhnlichen Insel genießen.

Ankunft 11.06.2025 amormittag
 Abfahrt 11.06.2025 am späten Nachmittag

11. Juni 2025
 - - - Heimaey,
 Westmännerinseln

Diese vor der Südküste Islands gelegene Insel ist die größte der Westmännerinseln und die einzige bewohnte des Archipels. Von den steil aufragenden Vulkanen Eldfell und Helgafell bis zu den grünen Wiesen des Vulkans Herjólfsdalur enthüllt Sie Ihnen eine kontrastreiche Natur. Auf der Straße von Stórhöfði fahren Sie oberhalb von grauen Sandstränden und vom Nordpolarmeer geformten Klippen. Bei dieser Gelegenheit können Sie auch die goldbraunen Heiden auf dem Gipfel der Berge bewundern. Der anmutige Flug der Eissturmvögel und der Lummen begleitet Ihre Spaziergänge auf den vom Wind gepeitschten Hochebenen.

Ankunft 12.06.2025 mittags
 Abfahrt 12.06.2025 am frühen Abend

12. Juni 2025
 - - -
 Grundarfjörður

Dieses verborgene nördliche Etappenziel befindet sich am Fuße des Vulkans Kirkjufell auf der Halbinsel Snæfellsnes. Ihre Ankunft mit dem Schiff ermöglicht Ihnen einen einzigartigen Blick auf den Lavakessel am Eingang der Bucht von Grundarfjörður. Nur wenige Schritte vom Hafendamm entfernt, entdecken Sie klare Bäche, Tundren und Strände an dem azurblauen Wasser des Breiðafjörður. Die von smaragdgrünen Rasenflächen durchzogene Stadt besticht durch ihre Gebäude, die mit der umliegenden Natur eine Einheit bilden.

Ankunft 13.06.2025 am Nachmittag
 Abfahrt 13.06.2025 abends

13. Juni 2025
 - - - Grímsey

Als verborgenes Fleckchen Erde im Nordpolarmeer befindet sich Grímsey im Bereich des Polarkreises im äußersten Norden Islands. Die kontrastreiche Landschaft ist sehr beeindruckend. Von der Westküste mit der einzigen Gemeinde der Insel Grímseyjarhreppur aus sehen Sie, wenn Sie sich Richtung Süden bewegen, die mit Löffelkraut bewachsenen grünen Hügel. Der Rest der Küste besteht aus Basaltklippen voller Meerestiere, die sich Ihren Blicken darbieten.

Ankunft 14.06.2025 am frühen Vormittag
 Abfahrt 14.06.2025 am Nachmittag

14. Juni 2025
 - - - Akureyri

Die reizende Stadt Akureyri liegt ganz nah am Polarkreis im Innern des Fjords Eyjafjörður. Sie eröffnet Ihnen eine ergreifende Palette von Farben: das azurblaue Wasser des Hafens, die goldbraunen Ebereschen auf den Plätzen und die Gebäude in leuchtenden Farben im historischen Zentrum. Entlang der Pflasterstraßen reihen sich unzählige Terrassen mit Holzmöbeln. Eine breite, in den Hügel gehauene Treppe führt zur emblematischen Kirche Akureyrarkirkja. Erstaunlich ist auch der sehr schöne botanische Garten, der durch ein Mikroklima begünstigt wird.

Ankunft 15.06.2025 am frühen Vormittag
 Abfahrt 15.06.2025 am frühen Nachmittag

15. Juni 2025
 - - - Isafjörður

Ihr Schiff bringt Sie ins Herz der Fjorde im Nordwesten Islands, ein wildes Land mit verlorenen Tälern und schwindelerregenden Felsen. In dieser abgeschiedenen Region ist der Fjord von Isafjörður unbestritten einer der schönsten des Landes, insbesondere aufgrund seiner durch zahlreiche uralte Basaltströme gebildeten Reliefs. Die Hauptstadt der Westfjorde Isafjörður ist eine kleine Stadt am Rand des Fjords, die ausschließlich von der Fischerei lebt. Die Holzhäuser ihrer Altstadt erinnern an ihre Vergangenheit als bedeutender Fischereihafen.

Ankunft 16.06.2025 am frühen Vormittag
 Ausschiffung 17.06.2025 um 07:00

16. Juni
 2025 - 17.
 Juni 2025 - - -
 Reykjavík

Die isländische Hauptstadt erstreckt sich am Rande einer weitläufigen Bucht im Westen des Landes. Von dem Perlan Museum auf dem Hügel Oskjuhlöf kann man von oben auf ihre grünen Viertel hinabblicken. Der Kirchturm der evangelischen Kirche Hallgrímskirkja zeigt das historische Zentrum an, wo man entlang der Skólavörðustígur und der Laugavegur flanieren kann. Die kleinen Läden dieser belebten Straßen laden zum Shopping ein. Um sich vor den Stadttoren zu entspannen, haben die Besucher auch die Möglichkeit, zur Halbinsel Reykjanes mit den einzigartigen Thermalbecken der Blauen Lagune zu gelangen.

Im Preis inbegriffen

- Expeditionsreise in der gebuchten Kabinenkategorie
 - Vollpension ab dem Abendessen des ersten Tages Abends bis zum Frühstück des letzten Tages
 - Große Auswahl an Getränken zu den Mahlzeiten, an der Bar und aus der Mini-Bar
 - Kaffee und Snacks am Nachmittag
 - 24-Stunden-Roomservice (ausgewählte Speisen)
 - Alle Anlandungen/Fahrten in bordeigenen Zodiacs
 - Vorträge an Bord durch die Lektoren
 - Expeditions-Parka geschenkt
-

Nicht im Preis inbegriffen

- Hin- und Rückflug ab/bis Deutschland in der Economy-Class
- Reiseversicherungen
- Visa- oder Passgebühren (falls erforderlich)
- persönliche Ausgaben (Einkäufe, optionale Ausflüge)
- sonstige im Programm nicht genannte Leistungen

Ihr Schiff

Ihr Schiff ist die "Le Champlain". Ausführlich stellen wir Ihnen dieses Schiff auf unseren Schiffseiten vor. [Ausführliche Informationen zu diesem Schiff.](#)

Passagiere
184

Bordsprachen

Eisklasse
1C

Special
Blue Eye

