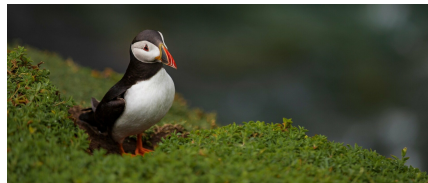


IHRE REISE

# Islands Mosaiklandschaften

<p>Reisetermin 13.07.2026 - 20.07.2026</p>	<p>Reisedauer 8 Tage</p>	<p>Reederei / Schiff L'Austral / Ponant</p>
--	------------------------------	---



**Superior Kabine**



*Doppelbelegung*

  
**€ 5.420**  
 pro Person

*Einzelbelegung*

  
**€ 10.500**  
 pro Person

**Deluxe Kabine**



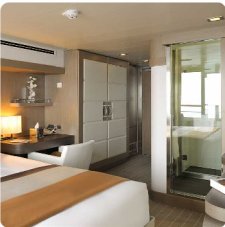
*Doppelbelegung*

  
**€ 5.870**  
 pro Person


*Einzelbelegung*

  
**€ 5.870**  
 pro Person


**Prestige Kabine Deck 4**



*Doppelbelegung*

  
**€ 6.510**  
 pro Person

*Einzelbelegung*

  
**€ 6.510**  
 pro Person

Prestige Kabine Deck 5



*Doppelbelegung*

  
**€ 6.830**  
 pro Person

*Einzelbelegung*

  
**€ 6.830**  
 pro Person

Prestige Kabine Deck 6



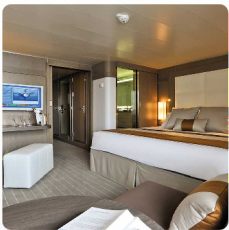
*Doppelbelegung*

  
**€ 7.220**  
 pro Person

*Einzelbelegung*

  
**€ 7.220**  
 pro Person

Deluxe Suite



*Doppelbelegung*

  
**€ 10.040**  
 pro Person

*Einzelbelegung*

  
**€ 10.040**  
 pro Person

Prestige Suite Deck 5



*Doppelbelegung*

  
**€ 13.570**  
 pro Person

*Einzelbelegung*

  
**€ 13.570**  
 pro Person

Prestige Suite Deck 6



*Doppelbelegung*



**€ 14.270**

pro Person

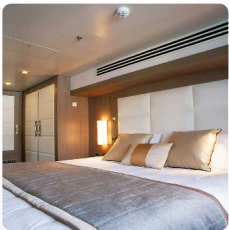
*Einzelbelegung*



**€ 14.270**

pro Person

Owner Suite



*Doppelbelegung*



**€ 23.270**

pro Person

*Einzelbelegung*



**€ 46.190**

pro Person



Einschiffung 13.07.2026 von 16:00 bis 17:00  
 Abfahrt 13.07.2026 um 19:30

13. Juli 2026 - Die isländische Hauptstadt erstreckt sich am Rande einer weitläufigen Bucht im Westen des Landes. Von dem Perlan Museum auf dem Hügel Oskjuhlíð aus kann man von oben auf ihre grünen Viertel hinabblicken. Der Kirchturm der evangelischen Kirche Hallgrímskirkja zeigt das historische Zentrum an, wo man entlang der Skólavörðustígur und der Laugavegur flanieren kann. Die kleinen Läden dieser belebten Straßen laden zum Shopping ein. Um sich vor den Stadttores zu entspannen, haben die Besucher auch die Möglichkeit, zur Halbinsel Reykjanes mit den einzigartigen Thermalbecken der Blauen Lagune zu gelangen.

Ankunft 14.07.2026  
 Abfahrt 14.07.2026 am frühen Vormittag

14. Juli 2026 - Die Vulkaninsel Surtsey ist ein Basalttropfen im Nordatlantik, der zwischen 1963 und 1967 durch den Ausbruch eines Unterwasservulkans entstanden ist. Sie liegt vor der Vestmannaeyjar-Inselgruppe im Süden Islands. Die Anlandung auf dieser Insel, die zum UNESCO-Welterbe gehört, ist nicht erlaubt, um ihr unberührtes Ökosystem vor jedem menschlichen Einfluss zu schützen. Nur einige Wissenschaftler haben Zugang, um die Besiedelung der Insel mit Pflanzen und Tieren zu studieren. Nach Moosen, Pilzen und Flechten kamen Gefäßpflanzen. Nach und nach wurde sie von mehr als 300 Arten von Wirbellosen und 90 Vogelarten besiedelt. Bei einer Umfahrung von Surtsey können Sie den einmaligen Blick auf die Konturen dieser außergewöhnlichen Insel genießen.

Ankunft 14.07.2026 am frühen Vormittag  
 Abfahrt 14.07.2026 am späten Nachmittag

14. Juli 2026 -  
 - - Heimaey,  
 Westmännerinseln

Diese vor der Südküste Islands gelegene Insel ist die größte der Westmännerinseln und die einzige bewohnte des Archipels. Von den steil aufragenden Vulkanen Eldfell und Helgafell bis zu den grünen Wiesen des Vulkans Herjólfsdalur enthüllt Sie Ihnen eine kontrastreiche Natur. Auf der Straße von Stórhöfði fahren Sie oberhalb von grauen Sandstränden und vom Nordpolarmeer geformten Klippen. Bei dieser Gelegenheit können Sie auch die goldbraunen Heiden auf dem Gipfel der Berge bewundern. Der anmutige Flug der Eissturmvögel und der Lummen begleitet Ihre Spaziergänge auf den vom Wind gepeitschten Hochebenen.

Ankunft 15.07.2026 am späten Vormittag  
 Abfahrt 15.07.2026 am frühen Abend

15. Juli 2026 -  
 - - Grundarfjörður

Dieses verborgene nördliche Etappenziel befindet sich am Fuße des Vulkans Kirkjufell auf der Halbinsel Snæfellsnes. Ihre Ankunft mit dem Schiff ermöglicht Ihnen einen einzigartigen Blick auf den Lavakessel am Eingang der Bucht von Grundarfjörður. Nur wenige Schritte vom Hafendamm entfernt, entdecken Sie klare Bäche, Tundren und Strände an dem azurblauen Wasser des Breiðafjörður. Die von smaragdgrünen Rasenflächen durchzogene Stadt besticht durch ihre Gebäude, die mit der umliegenden Natur eine Einheit bilden.

Ankunft 16.07.2026 mittags  
 Abfahrt 16.07.2026

16. Juli 2026 -  
 - - Auf See

Genießen Sie während der Überfahrt auf See die zahlreichen Freizeitangebote an Bord. Gönnen Sie sich Entspannung im Spa oder halten Sie sich im Fitnessraum in Form. Lassen Sie sich je nach Jahreszeit zu einem Sprung in den Pool oder zu einem Sonnenbad verlocken. Dieser Reise ohne Zwischenstopp bietet auch Gelegenheit, einer Konferenz oder einer der an Bord angebotenen Vorstellungen beizuwohnen, abhängig von den angebotenen Aktivitäten, oder in der Boutique ein wenig zu shoppen oder die PONANT-Fotografen in ihrem eigenen Bereich aufzusuchen. Wer das offene Meer liebt, bewundert auf dem Oberdeck das Schauspiel der Wogen und kann mit etwas Glück Meerestiere beobachten. Eine zauberhafte kleine Auszeit mit Komfort, Entspannung und Unterhaltung.

Ankunft 17.07.2026  
 Abfahrt 17.07.2026 am späten Nachmittag

17. Juli 2026 -  
 - - Húsavík

Laut Landnámabók, dem Manuskript, in dem die Entdeckung Islands durch die Skandinavier im IX. und X. Jahrhundert beschrieben wird, war Húsavík der erste von ihnen besiedelte Ort. Dieser kleine, nahe am arktischen Polarkreis gelegene Fischerhafen ist für seine guten Chancen für die Walbeobachtung bekannt. In der kleinen Stadt gibt es zudem ein Walmuseum. Sie ist der ideale Ausgangspunkt, um die Schlucht Ásbyrgi zu entdecken, einen geologischen Schatz, der den Stoff für viele nordische Legenden lieferte. Die hufeisenförmige Schlucht ist durch einen riesigen Felsen namens Eyjan (isländisch für „Insel“) zweigeteilt. Es heißt, dass die von Bäumen bewachsene Schlucht auftauchte, als Sleipnir, das Pferd des Gottes Odin, einen seiner acht Hufe auf den Boden aufsetzte.

Ankunft 18.07.2026 am frühen Vormittag  
 Abfahrt 18.07.2026 am frühen Nachmittag

18. Juli 2026 -  
 - - Isafjörður

Ihr Schiff bringt Sie ins Herz der Fjorde im Nordwesten Islands, ein wildes Land mit verlorenen Tälern und schwindelerregenden Felsen. In dieser abgeschiedenen Region ist der Fjord von Isafjörður unbestritten einer der schönsten des Landes, insbesondere aufgrund seiner durch zahlreiche uralte Basaltströme gebildeten Reliefs. Die Hauptstadt der Westfjorde Isafjörður ist eine kleine Stadt am Rand des Fjords, die ausschließlich von der Fischerei lebt. Die Holzhäuser ihrer Altstadt erinnern an ihre Vergangenheit als bedeutender Fischereihafen.

Ankunft 19.07.2026 am frühen Vormittag  
 Ausschiffung 20.07.2026 um 08:00

19. Juli  
 2026 - 20. Juli  
 2026 - - -  
 Reykjavík

Die isländische Hauptstadt erstreckt sich am Rande einer weitläufigen Bucht im Westen des Landes. Von dem Perlan Museum auf dem Hügel Oskjuhlíð aus kann man von oben auf ihre grünen Viertel hinabblicken. Der Kirchturm der evangelischen Kirche Hallgrímskirkja zeigt das historische Zentrum an, wo man entlang der Skólavörðustígur und der Laugavegur flanieren kann. Die kleinen Läden dieser belebten Straßen laden zum Shopping ein. Um sich vor den Stadttoren zu entspannen, haben die Besucher auch die Möglichkeit, zur Halbinsel Reykjanes mit den einzigartigen Thermalbecken der Blauen Lagune zu gelangen.

#### **Im Preis inbegriffen**

- Expeditionsreise in der gebuchten Kabinenkategorie
  - Vollpension ab dem Abendessen des ersten Tages Abends bis zum Frühstück des letzten Tages
  - Große Auswahl an Getränken zu den Mahlzeiten, an der Bar und aus der Mini-Bar
  - Kaffee und Snacks am Nachmittag
  - 24-Stunden-Roomservice (ausgewählte Speisen)
  - Alle Anlandungen/Fahrten in bordeigenen Zodiacs
  - Vorträge an Bord durch die Lektoren
  - Expeditions-Parka geschenkt
- 

#### **Nicht im Preis inbegriffen**

- Hin- und Rückflug ab/bis Deutschland in der Economy-Class
- Reiseversicherungen
- Visa- oder Passgebühren (falls erforderlich)
- persönliche Ausgaben (Einkäufe, optionale Ausflüge)
- sonstige im Programm nicht genannte Leistungen

## Ihr Schiff

Ihr Schiff ist die "L'Austral". Ausführlich stellen wir Ihnen dieses Schiff auf unseren Schiffseiten vor. [Ausführliche Information zu diesem Schiff.](#)

Passagiere  
199

Bordsprachen  


Eisklasse  
1C

Special  
All-Inclusive

