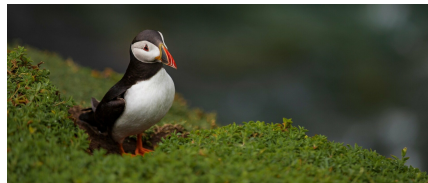


IHRE REISE

Islands Mosaiklandschaften

<p>Reisetermin</p> <p>06.07.2026 - 13.07.2026</p>	<p>Reisedauer</p> <p>8 Tage</p>	<p>Reederei / Schiff</p> <p>L'Austral / Ponant</p>
---	---------------------------------	--



Superior Kabine



Doppelbelegung


€ 5.420
 pro Person

Einzelbelegung


€ 10.500
 pro Person

Deluxe Kabine



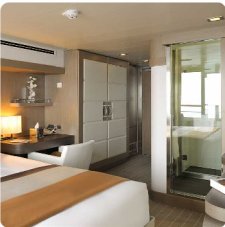
Doppelbelegung


€ 5.870
 pro Person


Einzelbelegung


€ 5.870
 pro Person


Prestige Kabine Deck 4



Doppelbelegung


€ 6.510
 pro Person

Einzelbelegung


€ 6.510
 pro Person

Prestige Kabine Deck 5



Doppelbelegung



€ 6.830

pro Person

Einzelbelegung




€ 6.830

pro Person

Prestige Kabine Deck 6



Doppelbelegung



€ 7.220

pro Person

Einzelbelegung



€ 7.220

pro Person

Deluxe Suite



Doppelbelegung



€ 10.040

pro Person

Einzelbelegung



€ 10.040

pro Person

Prestige Suite Deck 5



Doppelbelegung



€ 13.570

pro Person

Einzelbelegung



€ 13.570

pro Person

Prestige Suite Deck 6



Doppelbelegung



€ 14.270

pro Person

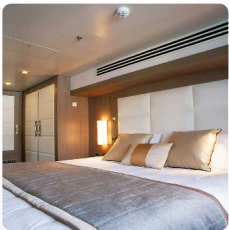
Einzelbelegung



€ 14.270

pro Person

Owner Suite



Doppelbelegung



€ 23.270

pro Person

Einzelbelegung



€ 46.190

pro Person



Einschiffung 06.07.2026 von 16:00 bis 17:00
 Abfahrt 06.07.2026 um 19:30

6. Juli 2026 - - Die isländische Hauptstadt erstreckt sich am Rande einer weitläufigen Bucht im Westen des Landes. Von dem Perlan Museum auf dem Hügel Oskjuhlíð aus kann man von oben auf ihre grünen Viertel hinabblicken. Der Kirchturm der evangelischen Kirche Hallgrímskirkja zeigt das historische Zentrum an, wo man entlang der Skólavörðustígur und der Laugavegur flanieren kann. Die kleinen Läden dieser belebten Straßen laden zum Shopping ein. Um sich vor den Stadttoren zu entspannen, haben die Besucher auch die Möglichkeit, zur Halbinsel Reykjanes mit den einzigartigen Thermalbecken der Blauen Lagune zu gelangen.

Ankunft 07.07.2026
 Abfahrt 07.07.2026 am frühen Vormittag

7. Juli 2026 - - Die Vulkaninsel Surtsey ist ein Basalttropfen im Nordatlantik, der zwischen 1963 und 1967 durch den Ausbruch eines Unterwasservulkans entstanden ist. Sie liegt vor der Vestmannaeyjar-Inselgruppe im Süden Islands. Die Anlandung auf dieser Insel, die zum UNESCO-Welterbe gehört, ist nicht erlaubt, um ihr unberührtes Ökosystem vor jedem menschlichen Einfluss zu schützen. Nur einige Wissenschaftler haben Zugang, um die Besiedelung der Insel mit Pflanzen und Tieren zu studieren. Nach Moosen, Pilzen und Flechten kamen Gefäßpflanzen. Nach und nach wurde sie von mehr als 300 Arten von Wirbellosen und 90 Vogelarten besiedelt. Bei einer Umfahrung von Surtsey können Sie den einmaligen Blick auf die Konturen dieser außergewöhnlichen Insel genießen.

Ankunft 07.07.2026 am frühen Vormittag
 Abfahrt 07.07.2026 am späten Nachmittag

7. Juli 2026 - -
 - Heimaey,
 Westmännerinseln Diese vor der Südküste Islands gelegene Insel ist die größte der Westmännerinseln und die einzige bewohnte des Archipels. Von den steil aufragenden Vulkanen Eldfell und Helgafell bis zu den grünen Wiesen des Vulkans Herjólfsdalur enthüllt Sie Ihnen eine kontrastreiche Natur. Auf der Straße von Stórhöfði fahren Sie oberhalb von grauen Sandstränden und vom Nordpolarmeer geformten Klippen. Bei dieser Gelegenheit können Sie auch die goldbraunen Heiden auf dem Gipfel der Berge bewundern. Der anmutige Flug der Eissturmvögel und der Lummen begleitet Ihre Spaziergänge auf den vom Wind gepeitschten Hochebenen.

Ankunft 08.07.2026 am späten Vormittag
 Abfahrt 08.07.2026 am frühen Abend

8. Juli 2026 - -
 - Grundarfjörður Dieses verborgene nördliche Etappenziel befindet sich am Fuße des Vulkans Kirkjufell auf der Halbinsel Snæfellsnes. Ihre Ankunft mit dem Schiff ermöglicht Ihnen einen einzigartigen Blick auf den Lavakessel am Eingang der Bucht von Grundarfjörður. Nur wenige Schritte vom Hafendamm entfernt, entdecken Sie klare Bäche, Tundren und Strände an dem azurblauen Wasser des Breiðafjörður. Die von smaragdgrünen Rasenflächen durchzogene Stadt besticht durch ihre Gebäude, die mit der umliegenden Natur eine Einheit bilden.

Ankunft 09.07.2026 mittags
 Abfahrt 09.07.2026

9. Juli 2026 - -
 - Auf See Genießen Sie während der Überfahrt auf See die zahlreichen Freizeitangebote an Bord. Gönnen Sie sich Entspannung im Spa oder halten Sie sich im Fitnessraum in Form. Lassen Sie sich je nach Jahreszeit zu einem Sprung in den Pool oder zu einem Sonnenbad verlocken. Dieser Reise ohne Zwischenstopp bietet auch Gelegenheit, einer Konferenz oder einer der an Bord angebotenen Vorstellungen beizuwohnen, abhängig von den angebotenen Aktivitäten, oder in der Boutique ein wenig zu shoppen oder die PONANT-Fotografen in ihrem eigenen Bereich aufzusuchen. Wer das offene Meer liebt, bewundert auf dem Oberdeck das Schauspiel der Wogen und kann mit etwas Glück Meerestiere beobachten. Eine zauberhafte kleine Auszeit mit Komfort, Entspannung und Unterhaltung.

Ankunft 10.07.2026
 Abfahrt 10.07.2026 am Nachmittag

10. Juli 2026 - -
 - Akureyri Die reizende Stadt Akureyri liegt ganz nah am Polarkreis im Innern des Fjords Eyjafjörður. Sie eröffnet Ihnen eine ergreifende Palette von Farben: das azurblaue Wasser des Hafens, die goldbraunen Ebereschen auf den Plätzen und die Gebäude in leuchtenden Farben im historischen Zentrum. Entlang der Pflasterstraßen reihen sich unzählige Terrassen mit Holzmöbeln. Eine breite, in den Hügel gehauene Treppe führt zur emblematischen Kirche Akureyrarkirkja. Erstaunlich ist auch der sehr schöne botanische Garten, der durch ein Mikroklima begünstigt wird.

Ankunft 11.07.2026 am Nachmittag
 Abfahrt 11.07.2026 am frühen Nachmittag

11. Juli 2026 - -
 - Isafjörður Ihr Schiff bringt Sie ins Herz der Fjorde im Nordwesten Islands, ein wildes Land mit verlorenen Tälern und schwindelerregenden Felsen. In dieser abgeschiedenen Region ist der Fjord von Isafjörður unbestritten einer der schönsten des Landes, insbesondere aufgrund seiner durch zahlreiche uralte Basaltströme gebildeten Reliefs. Die Hauptstadt der Westfjorde Isafjörður ist eine kleine Stadt am Rand des Fjords, die ausschließlich von der Fischerei lebt. Die Holzhäuser ihrer Altstadt erinnern an ihre Vergangenheit als bedeutender Fischereihafen.

Ankunft 12.07.2026 am frühen Nachmittag
 Ausschiffung 13.07.2026 um 08:00

12. Juli
 2026 - 13. Juli Die isländische Hauptstadt erstreckt sich am Rande einer weitläufigen Bucht im Westen des Landes. Von dem Perlan Museum auf dem Hügel Oskjuhlíð aus kann man von oben auf ihre grünen Viertel hinabblicken. Der Kirchturm der evangelischen Kirche Hallgrímskirkja zeigt das historische Zentrum an, wo man entlang der Skólavörðustígur und der Laugavegur flanieren kann. Die kleinen Läden dieser belebten Straßen laden zum Shopping ein. Um sich vor den Stadttoren zu entspannen, haben die Besucher auch die Möglichkeit, zur Halbinsel Reykjanes mit den einzigartigen Thermalbecken der Blauen Lagune zu gelangen.

Im Preis inbegriffen

- Expeditionsreise in der gebuchten Kabinenkategorie
 - Vollpension ab dem Abendessen des ersten Tages Abends bis zum Frühstück des letzten Tages
 - Große Auswahl an Getränken zu den Mahlzeiten, an der Bar und aus der Mini-Bar
 - Kaffee und Snacks am Nachmittag
 - 24-Stunden-Roomservice (ausgewählte Speisen)
 - Alle Anlandungen/Fahrten in bordeigenen Zodiacs
 - Vorträge an Bord durch die Lektoren
 - Expeditions-Parka geschenkt
-

Nicht im Preis inbegriffen

- Hin- und Rückflug ab/bis Deutschland in der Economy-Class
- Reiseversicherungen
- Visa- oder Passgebühren (falls erforderlich)
- persönliche Ausgaben (Einkäufe, optionale Ausflüge)
- sonstige im Programm nicht genannte Leistungen

Ihr Schiff

Ihr Schiff ist die "L'Austral". Ausführlich stellen wir Ihnen dieses Schiff auf unseren Schiffseiten vor. [Ausführliche Informationen zu diesem Schiff.](#)

Passagiere
199

Bordsprachen


Eisklasse
1C

Special
All-Inclusive

