

IHRE REISE

Im Herzen der Nordwest-Passage

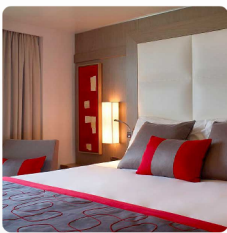
Reisetermin
 25.08.2025 - 13.09.2025

Reisedauer
 20 Tage

Reederei / Schiff
 Le Boreal / Ponant



Le Boreal Superior Kabine



Doppelbelegung



€19.110

pro Person

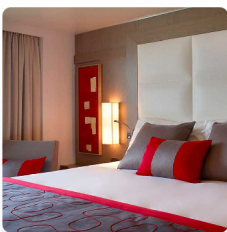
Einzelbelegung



€35.110

pro Person

Le Boreal Deluxe Kabine



Doppelbelegung



€20.520

pro Person

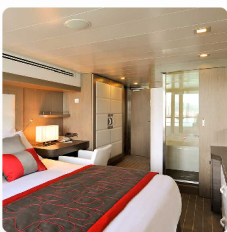
Einzelbelegung



€20.520

pro Person

Prestige Kabine Deck 4



Doppelbelegung



€22.530

pro Person

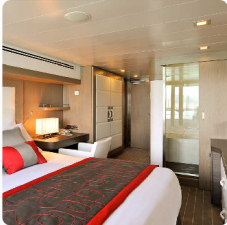
Einzelbelegung



€22.530

pro Person

Prestige Kabine Deck 5



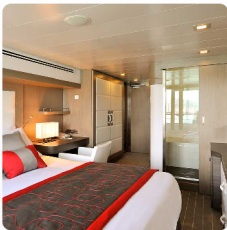
Doppelbelegung


€ 23.540
 pro Person

Einzelbelegung


€ 23.540
 pro Person

Prestige Kabine Deck 6



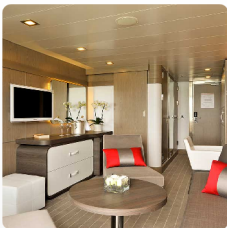
Doppelbelegung


€ 24.750
 pro Person

Einzelbelegung


€ 24.750
 pro Person

Prestige Suite Deck 5



Doppelbelegung


€ 44.670
 pro Person

Einzelbelegung


€ 44.670
 pro Person

Prestige Suite Deck 6



Doppelbelegung


€ 46.890
 pro Person

Einzelbelegung


€ 46.890
 pro Person

Le Boreal Owner's Suite



Doppelbelegung



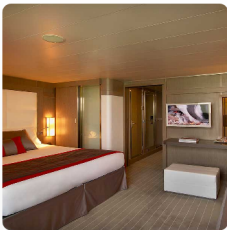
Nicht verfügbar

Einzelbelegung



Nicht verfügbar

Le Boreal Deluxe Suite



Doppelbelegung



Nicht verfügbar

Einzelbelegung



Nicht verfügbar



Einschiffung 25.08.2025 von 16:00 bis 17:00
 Abfahrt 25.08.2025 um 18:00

25. August
 2025 - - -
 Kangerlussuaq

Von 1941 bis 1992 befand sich in der Stadt Kangerlussuaq in Grönland ein amerikanischer Militärstützpunkt. Ihr internationaler Flughafen macht die Stadt heute zu einem beliebten Anlaufort für Touristen, die das Abenteuer des Hohen Nordens suchen. Die nördlich des Polarkreises gelegene Stadt ist nämlich ein Ausgangsort für wunderschöne Entdeckungen in der wilden Natur. Nur wenige dutzend Kilometer entfernt kann man den Grönländischen Eisschild entdecken, die größte Eisformation der nördlichen Halbkugel. Von Kangerlussuaq aus beobachten Sie auch die wunderschöne Tundralandschaft in Herbstfarben, die Heimat von Polarhasen, Polarfüchsen, Rentieren, Falken und Adlern.

Ankunft 26.08.2025
 Abfahrt 26.08.2025

26. August
 2025 - - -
 Kitsissuarsuit
 (Hundeinsel)

Die Holländer kamen als erstes auf diese Insel, um Wale zu jagen, und nannten sie „Hundeinsel“ (Kitsissuarsuit auf Grönländisch). Bei ihrer Ankunft im Sommer hatten die Bewohner die Insel verlassen, um für eine Saison in den benachbarten Fjorden zu fischen, ihre Hunde hatten sie zurückgelassen. Kitsissuarsuit gilt als Speisekammer der kleinen Stadt Aasiaat, die weiter von den Fischgründen entfernt ist. Dank der Meeresressourcen können sich die Dorfbewohner noch selbst versorgen und ihre tausendjährigen Traditionen bewahren.

Ankunft 27.08.2025
 Abfahrt 27.08.2025

27. August
 2025 - - -
 Diskobucht

Entdecken Sie die Diskobucht im Osten der Baffin-Bay, die mit unzähligen Eisbergen aus dem Eisfjord Ilulissat übersät ist, Teil des UNESCO-Welterbes. Von Ihrem Schiff aus bewundern Sie das majestätische Ballett dieser Eisriesen, die langsam durch die dunklen Gewässer treiben. Das Naturwunder Grönland ist auch als idealer Ort zur Beobachtung von Buckelwalen bekannt. Im Herzen dieser spektakulären, empfindlichen Natur versprechen die Begegnungen mit den wilden Tieren und die außergewöhnlichen Landschaften wundervolle Augenblicke und unvergessliche Erinnerungen.

Ankunft 28.08.2025
 Abfahrt 29.08.2025

28. August
 2025 - 29.
 August 2025 -
 - - Auf See

Genießen Sie während der Überfahrt auf See die zahlreichen Freizeitangebote an Bord. Gönnen Sie sich Entspannung im Spa oder halten Sie sich im Fitnessraum in Form. Lassen Sie sich je nach Jahreszeit zu einem Sprung in den Pool oder zu einem Sonnenbad verlocken. Dieser Reise ohne Zwischenstopp bietet auch Gelegenheit, einer Konferenz oder einer der an Bord angebotenen Vorstellungen beizuwohnen, abhängig von den angebotenen Aktivitäten, oder in der Boutique ein wenig zu shoppen oder die PONANT-Fotografen in ihrem eigenen Bereich aufzusuchen. Wer das offene Meer liebt, bewundert auf dem Oberdeck das Schauspiel der Wogen und kann mit etwas Glück Meerestiere beobachten. Eine zauberhafte kleine Auszeit mit Komfort, Entspannung und Unterhaltung.

Ankunft 30.08.2025
 Abfahrt 30.08.2025

30. August
 2025 - - -
 Pond Inlet,
 Nunavut

Im Norden Kanadas hält auf der Baffininsel, an der Einfahrt zur berühmten Nordwestpassage, ein kleines Inuit-Dorf Zwiesprache mit der Unendlichkeit. Für seine Entdeckung überqueren Sie den nördlichen Polarkreis, jene imaginäre Linie, die den Menschen von geheimnisvollen und wundersamen Regionen trennt. Was die Einwohner von Pond Inlet vom Rest der Welt unterscheidet, ist weniger ihr Alltag als vielmehr ihr Lebensumfeld. Gebirgszüge mit verschneiten Gipfeln, Fjorde und Gletscher bilden diese beeindruckende Naturlandschaft, die Raum und Zeit transzendiert. Manche Entdeckungen verändern einen für immer – hier ist dies der Fall.

31. August
 2025 - - -
 Queen
 Harbour,
 Nunavut

Ankunft 31.08.2025
 Abfahrt 31.08.2025

1. September
 2025 - - -
 Dundas
 Harbour,
 Nunavut

Ankunft 01.09.2025
 Abfahrt 01.09.2025

An der Südküste der Insel Devon Island liegt Dundas Harbour, ein ehemaliger Stützpunkt der königlichen kanadischen berittenen Polizei vom Anfang des 20. Jahrhunderts. Dieser wacht über den Eingang der Nordwestpassage. Seit Jahrhunderten leben hier die Inuit, die dem Ort den Namen Talluruti gegeben haben. Dies bedeutet auf Inuktitut „tätowierte Frauenhüfte“, eine Anspielung auf die Linien der Landschaft, die an ihre traditionellen Tätowierungen erinnern. Die von grün, braun und golden schimmernder Taiga bewachsenen Hügel grenzen an die tiefblaue Bucht, in der weißes und türkisfarbenes Packeis treibt, das in der Sonne funkelt.

1. September
 2025 - - -
 Croker Bay,
 Nunavut

Ankunft 01.09.2025
 Abfahrt 01.09.2025

2. September
 2025 - - - Port
 Leopold,
 Nunavut

Ankunft 02.09.2025
 Abfahrt 02.09.2025

Am kanadischen Polarkreis liegt eines der am besten erhaltenen natürlichen Refugien der Erde: Somerset Island. Diese unberührte nordische Wildnis ist bekannt für ihre phänomenalen Landschaften, die Mitternachtssonne und die weite, von Moschusochsen bevölkerte Tundra. Mit einer Fläche von 24.786 Quadratkilometern ist sie die neuntgrößte Insel des kanadisch-arktischen Archipels. Abgesehen von einigen Senken und Tiefländern, in denen das Peary-Karibu verbreitet ist, ist die Vegetation hier sehr spärlich.

Ankunft 03.09.2025
 Abfahrt 03.09.2025

3. September
 2025 - - - Fort
 Ross, Nunavut

Entdecken Sie Fort Ross, den letzten Posten der Hudson's Bay Company. Er entstand 1937 und diente zugleich als Umschlagplatz für Felle und als Walfangstation. Fort Ross liegt auf einer kleinen Insel am Eingang der Bellotstraße. Noch heute sind hier das ehemalige Lager und das Wohnhaus des Leiters und des Personals zu sehen. Die Zeit und die Eisbären haben das Innere der beiden Gebäude zerstört. Nach einer kurzen Wanderung auf die Anhöhen der Insel genießen Sie einen überwältigenden Blick auf die Bellotstraße und ihre Umgebung.

Ankunft 03.09.2025
 Abfahrt 03.09.2025

3. September
 2025 - - -
 Bellotstrasse

Die von starker Strömung durchflossene Bellotstraße, eine der wichtigsten Etappen der Nordwest-Passage, verspricht einzigartige Navigationsmomente. Den Eingang der Straße überblickt der Ross-Cairn. Nicht weit entfernt erheben sich auch die Gebäude von Fort Ross. Diese 2 km breite Durchfahrt trennt die Insel Somerset von der Halbinsel Boothia. Sie wurde 1852 von Captain William Kennedy, einem Seefahrer der Royal Navy, und von dem Franzosen Joseph-René Bellot während einer Expedition auf der Suche nach Sir John Franklin entdeckt. Entdecken Sie eine einmalig schöne Schneelandschaft, durchbrochen von großen Packeis-Schollen. Eine Fahrt, auf der das Schiff vielleicht von einigen Eisbären begleitet wird ...

Ankunft 04.09.2025
 Abfahrt 04.09.2025

4. September
 2025 - - -
 Coningham
 Bay, Nunavut

Im Herzen der legendären Nordwestpassage entdecken Sie während einer außergewöhnlichen Navigation die Coningham Bay, eine geschützte Bucht südöstlich der Prince-of-Wales-Insel. In den umliegenden Gewässern, die von den Meeresströmungen reich mit Nährstoffen versorgt werden, leben Wale, darunter auch Belugawale. Der Eisbär, der Herr der Arktis, hat sein Reich ebenfalls in diesem Jagdgebiet errichtet, das ein reiches Nahrungsangebot bietet. Wenn es die Bedingungen zulassen, lockt die Wildnis inmitten dieser abgelegenen Gebiete mit außergewöhnlichen Begegnungen.

Ankunft 05.09.2025
 Abfahrt 05.09.2025

5. September
 2025 - - -
 Prescott Island,
 Nunavut

Die Ufer von Prescott Island, die zwischen den Inseln Somerset und Prince of Wales im Herzen der Peel-Straße liegt, sind ein idealer Spielplatz für Belugawale. Die Chance, diese „Kanarienvögel der Meere“ zu beobachten und zu hören, ist jedoch nicht der einzige Grund, den Horizont im Auge zu behalten. Zwischen Eisbergen und dramatischen Landschaften können Sie mit etwas Glück einen Eisbären erspähen und sich vorstellen, wie Sir John Franklin im Jahr 1846 auf der Suche nach der Nordwest-Passage als Erster die Peel-Straße durchquerte. Bevor es Roald Amundsen 1903 schließlich gelang, die Nordwest-Passage als Erster zu durchfahren.

Ankunft 06.09.2025
 Abfahrt 06.09.2025

6. September
 2025 - - -
 Insel Beechey,
 Nunavut

Auf der Insel Beechey östlich von Resolute Bay leben die markantesten Augenblicke der Franklin-Expedition wieder auf. Der 1845 zur Eroberung der legendären Nordwest-Passage aufgebrochene britische Forschungsreisende Sir John Franklin wartet zwei lange Jahre in der Erebe-Bucht darauf, dass das schmelzende Packeis ihm den Weg öffnete. Der Besuch dieses Ortes ist sehr bewegend. Die Entdeckung der drei Holzstelen (mehrere Seeleute der Expedition sind im Norden der Insel begraben) und der Besuch des Denkmals zu ihrer Erinnerung verstärken das Gefühl der Andacht. Die wilde Landschaft rings umher ist eindrucksvoll. Die Gelb- und Ockertöne der Felswüste verleihen ihr jedoch eine sanftere Atmosphäre.

Ankunft 06.09.2025
 Abfahrt 06.09.2025

6. September
 2025 - - -
 Devon Island,
 Nunavut

Devon-Insel liegt in der Baffin-Bay und ist Teil des kanadisch-arktischen Archipels. Die felsige, marsähnliche Oberfläche der in der Arktischen Kordillere verankerten Insel ist für Wissenschaftler von großem Interesse. Robert Bylot und William Baffin waren die ersten Europäer, die die Insel im Jahr 1616 sahen. Devon Island wurde jedoch erst zwei Jahrhunderte später von dem Briten William E. Parr kartografiert und nach der gleichnamigen Region benannt. Um 1920 errichtete die Hudson's Bay Company hier einen Pelzhandelsposten, bis die Inuit 1936 die Insel verließen. Ein weiterer Siedlungsversuch fand in den frühen 1950er Jahren statt. Heute sind nur noch einige verfallene Gebäude als Überreste aus dieser Zeit erhalten.

<p>7. September 2025 - - - Arctic Bay, Nunavut</p>	<p>Ankunft 07.09.2025 Abfahrt 07.09.2025</p> <p>Arctic Harbor liegt auf der kleinen, knapp 15 km langen und 5 km breiten Insel Aulitiving am Eingang der Isabella Bay. An diesem ehemals bedeutenden Walfangort sind noch einige Relikte zu finden, beispielsweise Gräber von Walfängern. Dieser Zwischenstopp bietet Ihnen die Gelegenheit zu einer schönen Wanderung in der arktischen Tundra, die Sie eventuell bis auf den höchsten Punkt der Insel in 410 Metern Höhe bringt.</p>
<p>8. September 2025 - - - Auf See</p>	<p>Ankunft 08.09.2025 Abfahrt 08.09.2025</p> <p>Genießen Sie während der Überfahrt auf See die zahlreichen Freizeitangebote an Bord. Gönnen Sie sich Entspannung im Spa oder halten Sie sich im Fitnessraum in Form. Lassen Sie sich je nach Jahreszeit zu einem Sprung in den Pool oder zu einem Sonnenbad verlocken. Dieser Reise ohne Zwischenstopp bietet auch Gelegenheit, einer Konferenz oder einer der an Bord angebotenen Vorstellungen beizuwohnen, abhängig von den angebotenen Aktivitäten, oder in der Boutique ein wenig zu shoppen oder die PONANT-Fotografen in ihrem eigenen Bereich aufzusuchen. Wer das offene Meer liebt, bewundert auf dem Oberdeck das Schauspiel der Wogen und kann mit etwas Glück Meerestiere beobachten. Eine zauberhafte kleine Auszeit mit Komfort, Entspannung und Unterhaltung.</p>
<p>9. September 2025 - - - North Arm fjord, Nunavut</p>	<p>Ankunft 09.09.2025 Abfahrt 09.09.2025</p> <p>Das Schiff fährt in den Fjord hinein, sodass Sie die spektakulären geologischen Formationen betrachten können, die steil in das smaragdgrüne Wasser der Baffin Bay abfallen. Wenn die Temperaturen steigen und das Eis zu schmelzen beginnt, wird das Territorium Nunavut zu einem der besten Orte der Welt, um die Tierwelt der Arktis zu beobachten. Halten Sie Ausschau nach dem Eisbären, der in den Geröllhalden die Kühle des Permafrostbodens sucht. Vielleicht haben Sie das Glück, an der Wasseroberfläche den Stoßzahn eines Narwals, die Silhouette eines Orcas oder eines Grönlandwals zu sehen. Und nicht selten kann man eine Kolonie von Eissturmvögeln beobachten, die mit ihren beeindruckenden Flügelspannweiten in der Nähe des Schiffes gleiten.</p>
<p>10. September 2025 - - - Icy Arm Fjord</p>	<p>Ankunft 10.09.2025 Abfahrt 10.09.2025</p> <p>Die Ostküste der Baffin-Insel ist durch zahlreiche Fjorde geprägt, darunter der nördlich gelegene spektakuläre Icy Arm. Während der Fahrt durch diese Region bewundern Sie die immensen Felsen, die bis zu über 1 000 Meter senkrecht in die Höhe ragen. Dies ist ein Paradies für Base-Jumping (Fallschirmspringen von den Felsgipfeln). Während dieses Aufenthalts können Sie am Fuße dieser Berge und in den Gletschertälern wandern. Öffnen Sie bei der Rückkehr aufs Schiff die Augen: Vermutlich haben Sie das Glück, Meeressäuger wie Wale, Schwertwale und sogar Narwale zu sehen.</p>
<p>11. September 2025 - - - Auf See</p>	<p>Ankunft 11.09.2025 Abfahrt 11.09.2025</p> <p>Genießen Sie während der Überfahrt auf See die zahlreichen Freizeitangebote an Bord. Gönnen Sie sich Entspannung im Spa oder halten Sie sich im Fitnessraum in Form. Lassen Sie sich je nach Jahreszeit zu einem Sprung in den Pool oder zu einem Sonnenbad verlocken. Dieser Reise ohne Zwischenstopp bietet auch Gelegenheit, einer Konferenz oder einer der an Bord angebotenen Vorstellungen beizuwohnen, abhängig von den angebotenen Aktivitäten, oder in der Boutique ein wenig zu shoppen oder die PONANT-Fotografen in ihrem eigenen Bereich aufzusuchen. Wer das offene Meer liebt, bewundert auf dem Oberdeck das Schauspiel der Wogen und kann mit etwas Glück Meerestiere beobachten. Eine zauberhafte kleine Auszeit mit Komfort, Entspannung und Unterhaltung.</p>
<p>12. September 2025 - - - Sisimiut</p>	<p>Ankunft 12.09.2025 Abfahrt 12.09.2025</p> <p>Während Ihrer Kreuzfahrt haben Sie die Gelegenheit, die kleine, typisch grönländische Ortschaft Sisimiut mit ihren faszinierenden Panoramen zu entdecken: in der hügeligen Landschaft sind bunte, auf Pfählen errichtete Häuser verstreut und der kleine Fischerhafen ist das Eintrittstor in eine Welt aus Eis. Im Stadtzentrum stehen zahlreiche historische Gebäude sowie eine kleine Kirche und ein Museum, in dem die Geschichte der Inuit nacherzählt wird. Bei Ihrem Ausflug können Sie sich auf eine typisch arktische Stimmung und spannende Begegnungen mit den Einwohner freuen.</p>

Ankunft 13.09.2025 nachts
Ausschiffung 13.09.2025 um 08:00

13. September 2025 - - - Kangerlussuaq Von 1941 bis 1992 befand sich in der Stadt Kangerlussuaq in Grönland ein amerikanischer Militärstützpunkt. Ihr internationaler Flughafen macht die Stadt heute zu einem beliebten Anlaufort für Touristen, die das Abenteuer des Hohen Nordens suchen. Die nördlich des Polarkreises gelegene Stadt ist nämlich ein Ausgangsort für wunderschöne Entdeckungen in der wilden Natur. Nur wenige dutzend Kilometer entfernt kann man den Grönländischen Eisschild entdecken, die größte Eisformation der nördlichen Halbkugel. Von Kangerlussuaq aus beobachten Sie auch die wunderschöne Tundralandschaft in Herbstfarben, die Heimat von Polarhasen, Polarfüchsen, Rentieren, Falken und Adlern.

Im Preis inbegriffen

- Expeditionsreise in der gebuchten Kabinenkategorie
- Vollpension ab dem Abendessen des ersten Tages Abends bis zum Frühstück des letzten Tages
- Große Auswahl an Getränken zu den Mahlzeiten, an der Bar und aus der Mini-Bar
- Kaffee und Snacks am Nachmittag
- 24-Stunden-Roomservice (ausgewählte Speisen)
- Alle Anlandungen/Fahrten in bordeigenen Zodiacs
- Vorträge an Bord durch die Lektoren
- Expeditions-Parka geschenkt
- Flight Paris/Kangerlussuaq and Kangerlussuaq/Paris selected by PONANT in economy class.
- Transfers mentioned in the programme. English-speaking assistance.

Nicht im Preis inbegriffen

- Hin- und Rückflug ab/bis Deutschland in der Economy-Class
- Reiseversicherungen
- Visa- oder Passgebühren (falls erforderlich)
- persönliche Ausgaben (Einkäufe, optionale Ausflüge)
- sonstige im Programm nicht genannte Leistungen
- Personal expenses. Any other service not mentioned in the programme.

Ihr Schiff

Ihr Schiff ist die "Le Boreal". Ausführlich stellen wir Ihnen dieses Schiff auf unseren Schiffseiten vor. [Ausführliche Informationen zu diesem Schiff.](#)

Passagiere

199

Bordsprachen



Eisklasse

1C

Special

All-Inclusive

