



IHRE REISE

Grönland, Labrador und Neufundland Begegnungen am Rande der Welt



<p>Reisetermin</p> <p>18.09.2025 - 05.10.2025</p>	<p>Reisedauer</p> <p>18 Tage</p>	<p>Reederei / Schiff</p> <p>MS Roald Amundsen / HX Hurtigruten Expeditions</p>
--	---	---



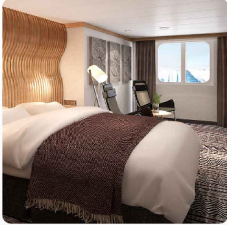
AUSSENKABINE, KAT: RR 19-23M² DECK 4 & 5

	<p><i>Doppelbelegung</i></p> <p></p> <p>€ 12.027</p> <p>pro Person</p>	<p><i>Einzelbelegung</i></p> <p></p> <p>€ 16.460</p> <p>pro Person</p>
---	--	--

AUSSENKABINE SUPERIOR, KAT: TY ROLLSTUHLGERECHT 22M², DECK 5

	<p><i>Doppelbelegung</i></p> <p></p> <p>€ 13.062</p> <p>pro Person</p>	<p><i>Einzelbelegung</i></p> <p></p> <p>Nicht verfügbar</p>
---	--	---

AUSSENKABINE SUPERIOR, KAT: TT 24-27M², DECK 4 & 5



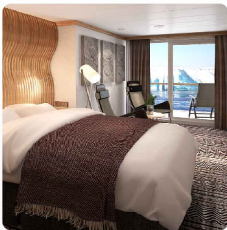
Doppelbelegung


€ 13.062
 pro Person

Einzelbelegung


 Nicht verfügbar

AUSSENKABINE SUPERIOR MIT BALKON, KAT: XTJ 18M², EINGESCHRAENKTE SICHT, DECK 7



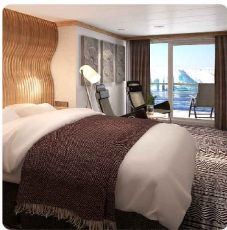
Doppelbelegung


€ 13.815
 pro Person

Einzelbelegung


€ 19.052
 pro Person

AUSSENKABINE SUPERIOR MIT BALKON, KAT: XT 15-19M², DECK 7 & 8



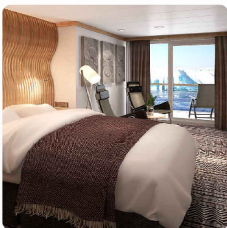
Doppelbelegung


€ 14.473
 pro Person

Einzelbelegung


€ 20.007
 pro Person

AUSSENKABINE SUPERIOR MIT BALKON, KAT: XTD 15-19M², DECK 7 & 8



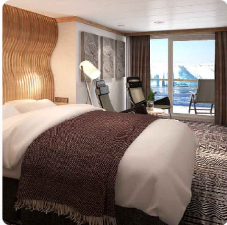
Doppelbelegung


€ 14.473
 pro Person

Einzelbelegung


 Nicht verfügbar

AUSSENKABINE SUPERIOR MIT BALKON ROLLSTUHLGERECHT, KAT: XY 17-19M², DECK 7



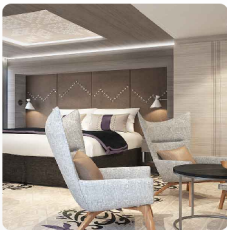
Doppelbelegung


€ 14.473
 pro Person

Einzelbelegung


 Nicht verfügbar

SUITE OHNE BALKON KAT: MF 22M², DECK 7



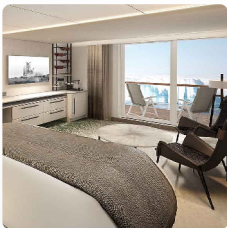
Doppelbelegung


€ 15.043
 pro Person

Einzelbelegung


 Nicht verfügbar

SUITE MIT BALKON KAT: ME 20-28M², DECK 8 & 9



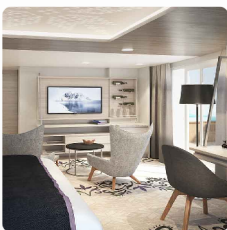
Doppelbelegung


€ 15.481
 pro Person

Einzelbelegung


€ 28.541
 pro Person


SUITE MIT BALKON KAT: MD 35M², DECK 7



Doppelbelegung


€ 17.230
 pro Person

Einzelbelegung


 Nicht verfügbar

SUITE OHNE BALKON KAT: MB 44M², DECK 5



Doppelbelegung


€ 19.242
 pro Person

Einzelbelegung


Nicht verfügbar

SUITE MIT BALKON KAT: MC 20-30M², WHIRLPOOL, DECK 8 & 9



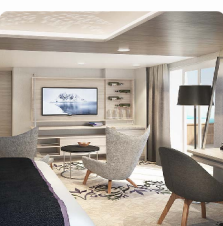
Doppelbelegung


€ 20.467
 pro Person


Einzelbelegung


Nicht verfügbar


SUITE MIT BALKON KAT: MA 46-48M², DECK 8



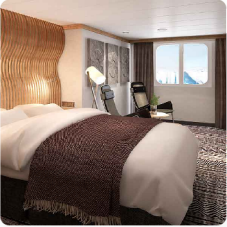
Doppelbelegung


€ 25.629
 pro Person

Einzelbelegung


Nicht verfügbar


MS Roald Amundsen Polar Außenkabine, Kategorie RS






Doppelbelegung


Nicht verfügbar




Einzelbelegung


Nicht verfügbar




MS Roald Amundsen Garantie Außenkabine

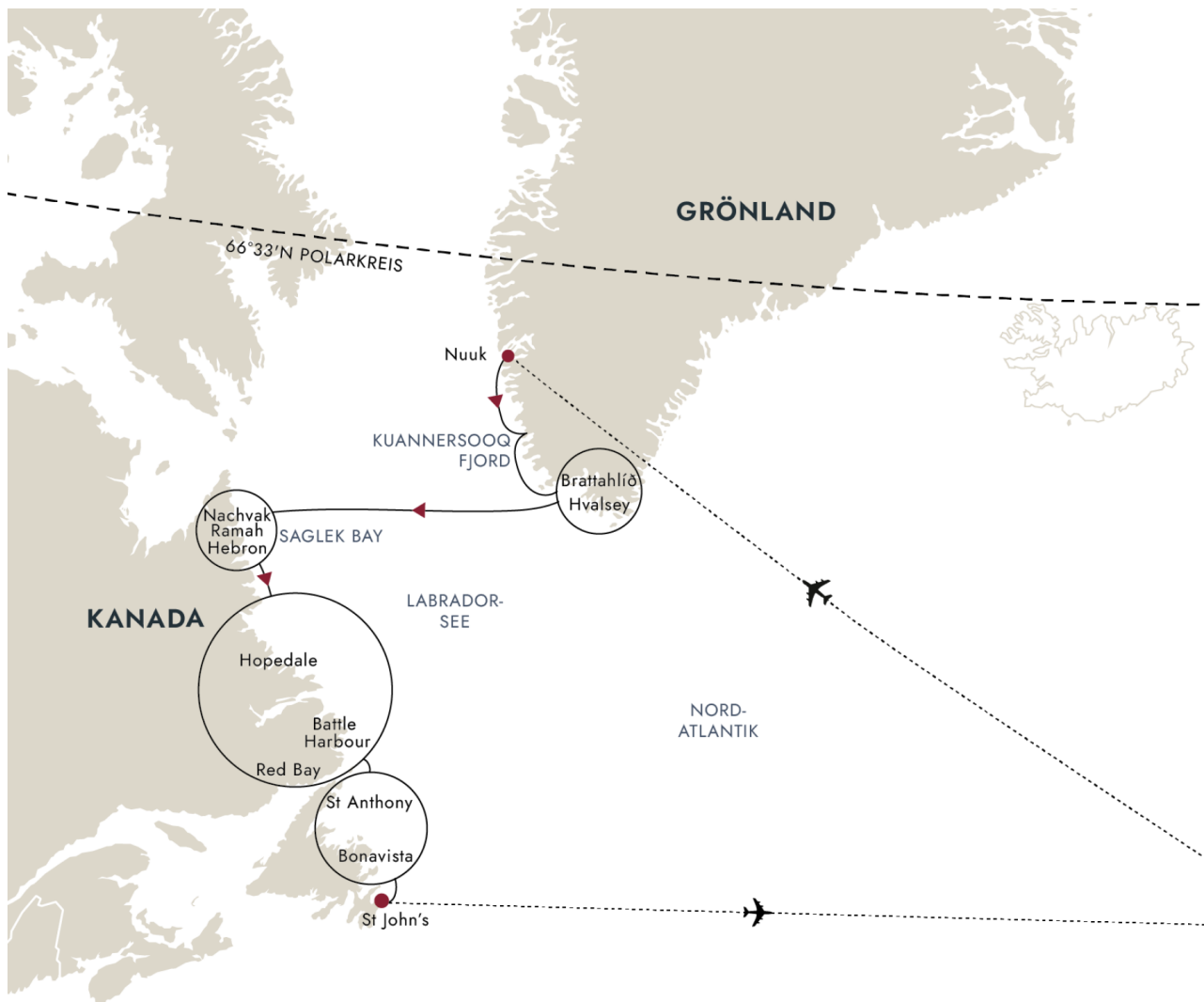
	<p><i>Doppelbelegung</i></p>  <p>Nicht verfügbar</p>	<p><i>Einzelbelegung</i></p>  <p>Nicht verfügbar</p>
---	---	---

MS Roald Amundsen Garantie Außenkabine Superior (mit Balkon) teilweise eingeschränkte Sicht

	<p><i>Doppelbelegung</i></p>  <p>Nicht verfügbar</p>	<p><i>Einzelbelegung</i></p>  <p>Nicht verfügbar</p>
--	---	---

MS Roald Amundsen Garantie Suite

	<p><i>Doppelbelegung</i></p>  <p>Nicht verfügbar</p>	<p><i>Einzelbelegung</i></p>  <p>Nicht verfügbar</p>
---	---	---



KOSMOPOLITISCHES KOPENHAGEN

Beginnen Sie Ihr Abenteuer in Dänemarks wunderbarer Hauptstadt

Ihr Abenteuer beginnt mit einem Flug von Deutschland nach Kopenhagen und einer Übernachtung in Dänemarks Hauptstadt Kopenhagen.

Tag 1

Genießen Sie diese stilvolle und kompakte Stadt mit ihren architektonischen Perlen, Cafés und Parks. Das farbenfrohe Grachtenviertel Nyhavn ist ein großartiger Ort, um Leute zu beobachten und dänisches Gebäck zu genießen.

Kein Besuch Kopenhagens wäre vollständig ohne einen Besuch der Kleinen Meerjungfrau – mit dem Fahrrad oder zu Fuß an der Uferpromenade entlang ist sie leicht zu erreichen.

EINSCHIFFUNGSTAG IN NUUK

Willkommen in der Hauptstadt Grönlands

Tag 2

Ihr Tag beginnt heute sehr früh, denn Sie verlassen Kopenhagen und fliegen nach Nuuk.

Nuuk ist Grönlands farbenfrohe und kompakte Hauptstadt. Die weniger als 20.000 Einwohner zählende Stadt besticht durch ihre Mischung aus alten und modernen Gebäuden. Wenn Sie Historisches lieben, können Sie in der am Ufer gelegenen Altstadt die Kathedrale von Nuuk erkunden und sich die auf einem Hügel errichtete Statue von Hans Egede ansehen. Genießen Sie von dort aus auch den Blick auf die wunderschöne Skulptur der „Mutter des Meeres“, die eine Szene der wohl berühmtesten grönländischen Sage darstellt und vom einträchtigen Nebeneinander zweier Kulturen zeugt.

Ihr Expeditionsschiff wartet bereits im Hafen auf Sie. Bevor Sie Ihr erstes Abendessen an Bord genießen, werden Sie auf dem Schiff willkommen heißen, können Ihre kostenlose wind- und regenabweisende Jacke abholen und sich in Ihrer Kabine einrichten.

EIN TAG AUF SEE

Bereiten Sie sich auf das Abenteuer vor, während wir nach Süden fahren

Tag 3

Während unserer Fahrt in Richtung Südgrönland haben Sie ausreichend Zeit, um sich mit den AECO-Richtlinien und -Empfehlungen in Bezug auf Aktivitäten und Anlandungen in der empfindlichen Arktis vertraut zu machen. Besuchen Sie unbedingt die spannenden und wichtigen Vorträge, die zu diesem Thema gehalten werden.

Sie können auch die hochmodernen Einrichtungen des Schiffes genießen und ersten Vorträgen zu Themen wie Ornithologie, Geologie und Kultur lauschen. Sie werden auch etwas über die wissenschaftlichen Forschungsprogramme erfahren, die wir an Bord des Schiffes durchführen.

Grönland ist für seine zerklüftete Küste mit vielen Fjorden bekannt. Je nach Wetterlage können wir am Nachmittag einen Ausflug in einen unserer Lieblingsfjorde unternehmen, den „Kuannersooq Fjord“, wie er auf Grönländisch heißt. Der dänische Name ist „Kvanerfjord“.

KUJALLEQ UND DIE WIKINGERSIEDLUNGEN

Grönland: Leben am Rande der Eiskappe

Tag 4-5:

Südgrönland bietet neugierigen Reisenden eine faszinierende Mischung aus nordischer Geschichte, Inuit-Kultur und atemberaubenden Landschaften.

Hier können Sie die Überreste der Siedler aus der Wikingerzeit erkunden, farbenfrohe Kleinstädte entdecken und unterwegs beeindruckende Fjorde, Berge, Gletscher und Eisberge bestaunen. Die Kombination aus authentischen kulturellen Erlebnissen und aufregenden Aktivitäten inmitten fantastischer Naturlandschaften wird sowohl Geschichts- als auch Naturliebhaber begeistern.

Zu unseren möglichen Reisezielen und Anlandestellen in den nächsten zwei Tagen gehören:

- **Kujataa UNESCO-Welterbestätte**
- **Qassiarsuk**
- **Brattahlíð (Qassiarsuk)**
- **Hvalsey**
- **Qaqortoq**

In unserem hier erhältlichen Reiseführer finden Sie neben Entdeckungstipps zur Nordwest-Passage und zur kanadischen Arktis auch ausführliche Informationen zu jedem dieser Höhepunkte.

ENTSPANNEN SIE SICH AUF SEE

Fahrt zu den Toren der Torngat Mountains

Tag 6-7

Genießen Sie nach ein paar Tagen der Erkundung einen Tag auf See und bereiten sich auf die nächsten Abenteuer vor, während wir auf der Route der Wikinger über die Baffin Bay bis hin zur zerklüfteten Küste von Labrador weiter nach Westen fahren.

Besuchen Sie doch einen weiteren faszinierenden Vortrag unseres Expeditionsteams, vielleicht über Biologie, Ornithologie oder die Geschichte der Region. Mit seinen Vorträgen und Vorführungen sorgt das Expeditionsteam dafür, dass Sie Ihren Horizont erweitern können und Ihnen während der Seereise nie langweilig wird. Spannende Geschichten, Kunst- und Bastelworkshops und vielleicht sogar Gesangsvorführungen – für Abwechslung ist gesorgt. Im September bietet sich in diesen Breitengraden vielleicht auch die Gelegenheit, die Nordlichter zu sehen. Sollten sie mitten in der Nacht auftauchen, werden wir Sie sanft aus Ihren Träumen wecken!

NORDLABRADOR

Beeindruckende Torngat Mountains

Willkommen in Kanada! Nachdem die Zollformalitäten erledigt sind, stoßen einige Park Ranger zu uns, die uns in den kommenden Tagen bei der Erkundung des Torngat-Mountains-Nationalparks begleiten werden.

Der Nationalpark, dessen Name auf Inuktitut „Ort der Geister“ bedeutet, erstreckt sich über rund 9.650 Meilen – vom Saglek Fjord bis zur Spitze Labradors und von der Atlantikküste bis zur Grenze von Québec. Diese mit kleinen Gletschern gespickte Wildnis ist der ideale Lebensraum für Eisbären und Karibus. Auch die facettenreichen Jagd- und Fischereitraditionen der Inuit werden in dieser Region weiter gelebt.

Tag 8–10:

Hier einige der Reiseziele, die Sie bei der Erkundung dieser fantastischen Region erwarten:

- **Saglek-Bucht**
- **Nachvak-Fjord**
- **Ramah**

In unserem hier erhältlichen Reiseführer finden Sie neben Entdeckungstipps zur Nordwest-Passage und zur kanadischen Arktis auch ausführliche Informationen zu jedem dieser Höhepunkte.

DIE KÜSTE VON LABRADOR

Machen Sie eine Reise in die Vergangenheit und tauchen Sie ein in die Geschichte von Labrador

In den nächsten fünf Tagen werden wir auf unserer Seereise nach Süden die faszinierende Geschichte der Küste Labradors und ihr reiches kulturelles Erbe erkunden.

In dieser Gegend befinden sich einige der wichtigsten mährischen Siedlungen Labradors und ein einst geschäftiges Fischerdorf, das heute eine National Historic Site ist. Während wir durch atemberaubende Wasserwege fahren, versorgen wir Sie mit spannenden Fakten über die Geschichte des Walfangs. In den nächsten fünf Tagen könnten erwartet Sie voraussichtlich Folgendes:

Tag 11–15

- **Hebron**
- **Mugford Tickle**
- **Hopedale**
- **Battle Harbour**
- **Red Bay**

In unserem hier erhältlichen Reiseführer finden Sie neben Entdeckungstipps zur Nordwest-Passage und zur kanadischen Arktis auch ausführliche Informationen zu jedem dieser Höhepunkte.

CHARMANTES NEUFUNDLAND

Tauchen Sie ein in die Geschichte der Wikinger, Pioniere und frühen Entdecker

Ihre Seereise führt Sie weiter zur Insel Neufundland. Mit einer Küstenlinie aus hoch aufragenden Bergen, friedlichen Buchten und üppigen Wäldern sowie einem farbenfrohen und vielfältigen Erbe wird Sie Neufundland mit Sicherheit verzaubern.

Auf unserer Erkundungstour können Sie in die Vergangenheit der Insel eintauchen und Näheres über die ersten Missionare und frühen Entdeckern sowie die Siedler aus der Wikingerzeit erfahren. In den nächsten beiden Tagen werden wir voraussichtlich folgende Orte besuchen:

Tag 16–17

- **St. Anthony**
- **UNESCO-Welterbestätte „L'Anse aux Meadows“ & Norstead**
- **Bonavista**

In unserem hier erhältlichen Reiseführer finden Sie neben Entdeckungstipps zur Nordwest-Passage und zur kanadischen Arktis auch ausführliche Informationen zu jedem dieser Höhepunkte.

LEBENDIGES ST. JOHN'S

Ein farbenfroher Abschluss Ihres Abenteuers

Es ist an der Zeit, sich vom Expeditionsschiff zu verabschieden, und die Reise in St. John's, der Hauptstadt von Neufundland, ausklingen zu lassen.

Tag 18

Als eine der ältesten Städte Nordamerikas ist St. John's einfach nur charmant. Bunte Häuser sind in die steilen und zerklüfteten Hügel entlang der Küste eingebettet, und der Signal Hill mit dem stolzen Cabot Tower wacht von oben über die Stadt. Wenn Sie vor Ihrer Weiterreise noch Zeit haben, lohnt es sich auf jeden Fall, diese Stadt eingehender zu erkunden.

Egal wohin sie Ihre Schritte als nächstes führen, Sie werden eine Vielzahl fantastischer Erlebnisse mit nach Hause nehmen, an die Sie zweifellos noch lange zurückdenken und die Ihre Sicht auf die Welt verändern werden.

Im Preis inbegriffen

Hotel

- Übernachtung (inklusive Frühstück) in Kopenhagen vor der Expeditions-Seereise

Flüge

- Flug in der Economy Class von Deutschland nach Nuuk (via Kopenhagen) und von St. John's nach Deutschland, inkl. aller Steuern, Rail&Fly-Ticket hin und zurück

Transfers

- Je nach Lage des Hotels nur Gepäcktransfer oder Bustransfer zwischen dem Hotel und dem Flughafen in Kopenhagen vor dem Flug nach Nuuk
- Transfer vom Flughafen zum Schiff in Nuuk
- Transfer vom Schiff zum Flughafen in St. John's nach der Expeditionskreuzfahrt

Expeditions-Seereise

- Das Expeditionserlebnis ist auf jeder Fahrt in deutscher Sprache verfügbar
- Aufenthalt in einer Kabine Ihrer Wahl
- Täglich Frühstück, Mittag- und Abendessen
- Wein, Bier und Spirituosen zu den Mahlzeiten, den ganzen Tag über und in der Nacht erhältlich (vorbehaltlich der Schankgesetze, ausgenommen Premium-Getränke)
- Kaffee, Tee und Softdrinks den ganzen Tag
- Mahlzeiten und Take-away während der Öffnungszeiten des Restaurants Fredheim den ganzen Tag über erhältlich
- Gehobene Küche im Restaurant Lindstrøm für Gäste unserer Suiten inbegriffen
- Nachfüllbare Trinkflasche
- Expeditionsjacke, Rucksack oder sonstige Expeditionsausrüstung von Hurtigruten Expeditions
- Professionelle Fotos von Ihrer Reise, aufgenommen von unserem Bordfotografen
- Kostenloses WLAN. Streaming wird allerdings nicht unterstützt
- Nutzung von Sauna, Whirlpools, Pool, Fitnessraum, Lounges und mehr
- Trinkgeld inbegriffen. Fantastischer Service ist bei HX Standard – wenn Sie jedoch etwas extra hinterlassen möchten, ist das immer willkommen
- Im Reisepreis enthaltene Aktivitäten

Aktivitäten an Bord

- Vertiefende Vorträge und Diskussionen mit Experten unseres Expeditionsteams
- Voller Zugang zum schiffseigenen Science Center
- Wissenschaftliches Forschungsprogramm, das es den Gästen ermöglicht, sich an laufend Projekten zu beteiligen
- Professionelle Tipps und Tricks für die besten Landschafts- und Tierfotos von unserem Bordfotografen
- Tägliche Treffen mit dem Expeditionsteam zur Vorbereitung auf den kommenden Tag

Landausflüge

- Begleitete Anlandungen mit kleinen Expeditionsbooten
- Verleih von Stiefeln, Wanderstöcken und allen benötigten Ausrüstungsgegenständen für die Aktivitäten
- Wertvolle Tipps und Hilfestellungen von unseren Bordfotografen

Hinweise

- Alle geplanten Aktivitäten sind abhängig von den Wetter- und Eisbedingungen.
- Änderungen von Ausflügen und Aktivitäten vorbehalten.

- Bitte stellen Sie sicher, dass Sie alle Bestimmungen für die Einreise und die Einschiffung erfüllen.
- Abhängig von der Ankunftszeit Ihres Fluges kann eine zusätzliche Übernachtung erforderlich sein (nicht im Reisepreis inbegriffen).

Nicht im Preis inbegriffen

- Zusätzliche Übernachtung(en), sofern aufgrund der Abflugzeit Ihres internationalen Fluges erforderlich
- Reiseversicherung
- Gepäckverladung
- Optionale Landausflüge unter der Leitung unserer lokalen Partner
- Optionale Aktivitäten in kleinen Gruppen mit unserem Expeditionsteam
- Optionale Behandlungen im Spa- und Wellnessbereich an Bord

Ihr Schiff

Ihr Schiff ist die "MS Roald Amundsen". Ausführlich stellen wir Ihnen dieses Schiff auf unseren Schiffseiten vor. [Ausführliche Informationen zu diesem Schiff.](#)

Passagiere

500

Bordsprachen



Eisklasse

PC-6

Special

Hybrid-Technologie