

IHRE REISE

Die Juwelen Westgrönlands:  
 Fjorde, Eisberge und Kultur

Reisetermin  
 17.08.2025 - 28.08.2025

Reisedauer  
 12 Tage

Reederei / Schiff  
 Ultramarine / Quark Expeditions



Explorer Suite



Doppelbelegung

  
**€ 11.090**  
 pro Person

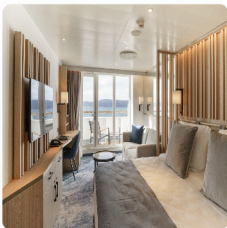
Einzelbelegung

  
**€ 17.873**  
 pro Person

Gemeinschaftsbelegung

  
**€ 11.090**  
 pro Person

Ultramarine Balkon Suite



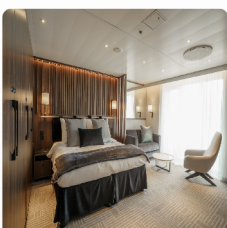
Doppelbelegung

  
**€ 12.016**  
 pro Person

Einzelbelegung

  
**€ 19.447**  
 pro Person

Deluxe Balkon Suite




Doppelbelegung

  
**€ 13.940**  
 pro Person


Einzelbelegung

  
**€ 26.480**  
 pro Person


Terrace Suite



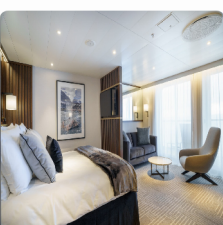
*Doppelbelegung*

  
**€ 14.510**  
 pro Person


*Einzelbelegung*

  
**€ 27.620**  
 pro Person


Penthouse Suite




*Doppelbelegung*

  
**€ 14.866**  
 pro Person


*Einzelbelegung*

  
**€ 28.332**  
 pro Person

Panorama Einzelkabine




*Einzelbelegung*

  
**€ 14.866**  
 pro Person


Owner's Suite



*Doppelbelegung*

  
**€ 18.785**  
 pro Person

*Einzelbelegung*

  
**€ 36.170**  
 pro Person

Ultra Suite



Doppelbelegung

  
**€20.637**  
pro Person

Einzelbelegung

  
**€39.875**  
pro Person


Explorer Dreibettkabine

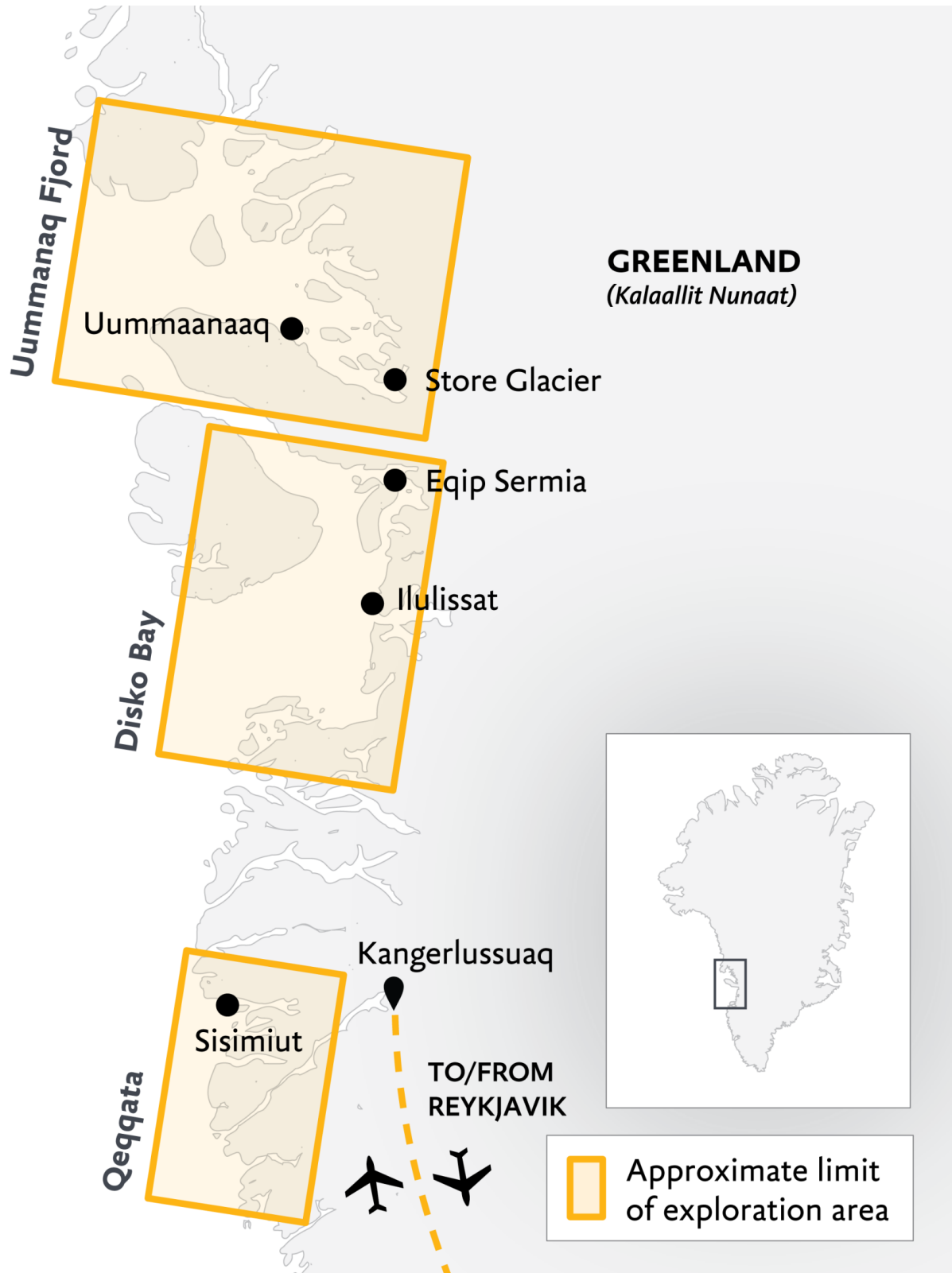


Dreibettbelegung

  
Nicht verfügbar

Gemeinschaftsbelegung

  
Nicht verfügbar



## Reykjavík, Iceland

### ARRIVE IN REYKJAVIK

Day 1

Arrive in the Icelandic capital and make your way to your included hotel. You will have the rest of the day to explore the city on your own.

## Cruising

### FLY TO KANGERLUSSUAQ AND EMBARK

Day 2

This morning you'll catch your charter flight to Kangerlussuaq, where you'll board your vessel and begin your expedition. Get ready for a great adventure ahead! Expect a welcome and safety briefing from your Expedition Leader.

## Cruising

### AT SEA

Day 3

As we sail north along the west coast to our first area of exploration, your Expedition Team will prepare you for the adventures that lie ahead. Once activity and excursion briefings are completed, our education team will schedule presentations on the wildlife and fascinating history of Greenland, its geology, ecology and climate, and the incredible sights you will soon explore.

## Cruising

### UUMMANAQ FJORD

Days 4 to 6

Uummannaq Fjord is the second-largest fjord system in Greenland surpassed only by Scoresbysund in east Greenland. On these itinerary days you will have the opportunity to become one of few people ever to explore this area in depth and travel beyond the predictable tourist destinations. The fjord is full of cultural and natural wonders. Potential excursions include visits to the town of Uummannaq, venturing into Qilakitsoq (the site where the famous Greenland Mummies were discovered) and excursions focused around Store Glacier and its immense discharge zone. You'll embrace the expeditionary spirit as we pioneer new destinations within the labyrinth of valleys and channels in the depths of the fjord. Quark Expeditions' core belief in working closely with our local partners will enhance every experience as we explore alongside local experts. We'll draw on our team's collective knowledge and expertise to deliver incredible experiences.

## Cruising

### DISKO BAY

Days 7 and 8

Disko Bay is a wide, southeastern inlet of Baffin Bay and is the largest open bay in western Greenland. Try to get out on deck as we navigate into this iconic bay where whales are often spotted. Disko Bay is full of exciting destinations for us to explore. We will almost certainly visit the community of Illulissat, which is situated at the head of outlet fjord for Sermeq Kujalleq (Jakobshavn Glacier), known for discharging 35 billion tons of ice each year. Declared a UNESCO World Heritage Site in 2004, the fjord is immensely beautiful and we will encourage you to explore it via one of the many marked hiking trails. Another area we will consider for this itinerary is the wild beauty of Equip Sermia or Torsukatak Fjords, located in the northeast corner of Disko Bay. Both of these remote areas offer fantastic vistas of large active glacial faces and provide plenty of opportunities for hiking, paddling, and Zodiac cruising. This is also an area where, if conditions allow, we will consider utilizing our twin-engine helicopters to get you in the air to appreciate the immensity of this region.

## Cruising

### QEQQATA

Days 9 and 10

Qeqqata (meaning centre) municipality is Greenland's second smallest administrative region. Situated in the middle of the country's western coast, Qeqqata is home to almost 20% of Greenland's populace, most of whom reside in Sisimiut and Maniitsoq. During these two days your expedition team will work with our local partners to curate a balance of community and wilderness-focused activities. We are likely to visit Sisimiut, where you can wonder through the open air museum, participate in local tastings or join a hiking group to venture beyond the town limits along one of many incredible hiking trails on Sisimiut's doorstep. This is where we will also offer the (paid) mountain biking activity. Further south, the areas surrounding Maniitsoq are equally stunning. One of our favorite destinations in the area is the picturesque alpine lake of Innussuit Tasersuat, which we can hike and share a picnic with friends from Maniitsoq. The fjord systems behind Maniitsoq are deep and seldom visited. Our team will seek to take you beyond the ordinary and into these fjords for magical one-of-a-kind experiences, one of which is Eternity Fjord, which is home to the tallest mountains in all of West Greenland.

## **Cruising**

### **KANGERLUSSUAQ**

Day 11

Today, we disembark in Kangerlussuaq and transfer you to your charter flight to Reykjavik, where you'll spend the night in your included hotel.

## **Reykjavík, Iceland**

### **REYKJAVIK**

Day 12

Today, make your way to Keflavík International Airport to catch your homeward flights, or spend more time exploring the fascinating city of Reykjavik.

#### **Im Preis inbegriffen**

- Führung während der gesamten Reise durch unsere erfahrenen Expeditionsleiter, einschließlich Landgänge und andere Aktivitäten
- Alle Zodiac-Transfers und Fahrten gemäß dem Tagesprogramm
- Alle Landgänge gemäß dem Tagesprogramm
- Unterkunft an Bord mit täglichem Housekeeping
- Alle Mahlzeiten, Snacks, alkoholfreie Getränke und Säfte an Bord während der gesamten Reise (Bitte informieren Sie uns so weit wie möglich im Voraus über eventuelle Diätwünsche. Die Schiffsküche kann leider keine koscheren Mahlzeiten zubereiten).
- Bier, Standardweine und -spirituosen sowie Cocktails während der Barservicezeiten und beim Abendessen; sowie Kaffee, Tee und Kakao rund um die Uhr verfügbar
- Jeder Gast kann sich mit jeweils einem Gerät beim Wi-Fi-Service des Schiffes anmelden. Dieser ergänzende Wi-Fi-Dienst ermöglicht grundlegendes Surfen im Internet, vorbehaltlich Satellitenempfang
- Formelle und informelle Präsentationen durch unser Expeditionsteam und Gastredner nach Plan
- Ein Fototagebuch zur Dokumentation der Expedition
- Ein Paar wasserdichte Expeditionsstiefel für Anlandungen und Zodiacfahrten (leihweise)
- Ein offizieller Parka von Quark Expeditions, den Sie behalten können
- Haartrockner und Bademäntel in jeder Kabine
- Alle sonstigen Service-Steuern und Hafengebühren während des Programms
- Sämtliches Gepäckhandling an Bord des Schiffes
- Notfall-Evakuierungsversicherung für alle Passagiere bis zu einer maximalen Leistung von 500.000 USD pro Person
- Transfer vom Stadtzentrum Longyearbyen zum Hafen am Tag der Einschiffung
- Gruppentransfer zum Stadtzentrum von Reykjavik am Ausschiffungstag
- Grönland-Reisen Kreuzfahrt-Passagiersteuer

---

#### **Nicht im Preis inbegriffen**

- Obligatorisches Transferpaket
- Internationale Flugkosten
- Transfers bei Ankunft und Abreise, außer wenn im obligatorischen Transferpaket aufgeführt
- Reisepass- und Visakosten
- Staatliche Ankunfts- und Abflugsteuern, die nicht oben aufgeführt sind
- Mahlzeiten an Land, sofern nicht anders angegeben
- Reisegepäck-, Reiserücktritts-, Reiseabbruch- und Reisekrankenversicherung – dringend empfohlen
- Übergepäckgebühren bei internationalen Flügen
- Obligatorische wasserdichte Hosen für Zodiacfahrten oder andere nicht erwähnte Ausrüstung
- Wäscherei-, Bar-, Getränke- und andere persönliche Kosten, sofern nicht angegeben
- Telefon- und Internetgebühren
- Freiwillige Trinkgelder am Ende der Reise für das Bordpersonal und die Crew
- Zusätzliche Übernachtungen
- Aktivitäten, die nicht in den inkludierten Aktivitäten aufgeführt sind

## Ihr Schiff

Ihr Schiff ist die "Ultramarine". Ausführlich stellen wir Ihnen dieses Schiff auf unseren Schiffseiten vor. [Ausführliche Informationen zu diesem Schiff.](#)

Passagiere  
**199**

Bordsprachen  


Eisklasse  
**PC-6**

Special  
**Helikopter**

