

IHRE REISE

# Geheimnisse des Baffinmeers

<p>Reisetermin</p> <p>20.07.2025 - 02.08.2025</p>	<p>Reisedauer</p> <p>14 Tage</p>	<p>Reederei / Schiff</p> <p>Le Boreal / Ponant</p>
---	----------------------------------	--



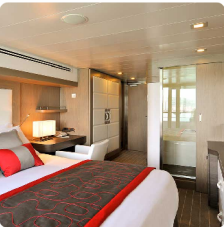


Le Boreal Superior Kabine

	<p>Doppelbelegung</p> <p></p> <p><b>€ 15.890</b></p> <p>pro Person</p>	<p>Einzelbelegung</p> <p></p> <p><b>€ 28.960</b></p> <p>pro Person</p>
--	---	---

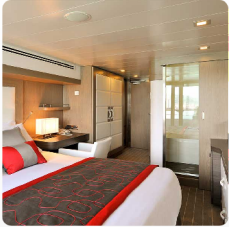
Le Boreal Deluxe Kabine

	<p>Doppelbelegung</p> <p></p> <p><b>€ 17.040</b></p> <p>pro Person</p>	<p>Einzelbelegung</p> <p></p> <p><b>€ 17.040</b></p> <p>pro Person</p>
---	---	---

Prestige Kabine Deck 4

	<p>Doppelbelegung</p> <p></p> <p><b>€ 18.670</b></p> <p>pro Person</p>	<p>Einzelbelegung</p> <p></p> <p><b>€ 18.670</b></p> <p>pro Person</p>
---	---	---

Prestige Kabine Deck 5



Doppelbelegung



**€ 19.490**

pro Person

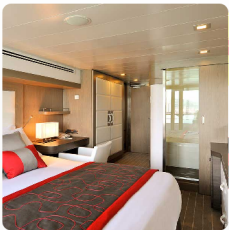
Einzelbelegung



**€ 19.490**

pro Person

Prestige Kabine Deck 6



Doppelbelegung



**€ 20.460**

pro Person

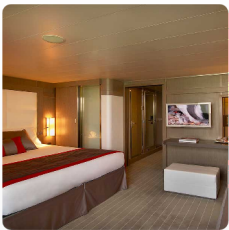
Einzelbelegung



**€ 20.460**

pro Person

Le Boreal Deluxe Suite



Doppelbelegung



**€ 27.660**

pro Person

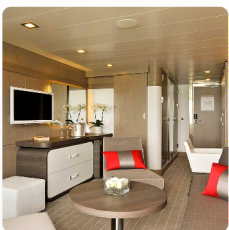
Einzelbelegung



**€ 27.660**

pro Person

Prestige Suite Deck 5



Doppelbelegung



**€ 36.640**

pro Person

Einzelbelegung



**€ 36.640**

pro Person

Prestige Suite Deck 6



*Doppelbelegung*



**€ 38.440**

pro Person

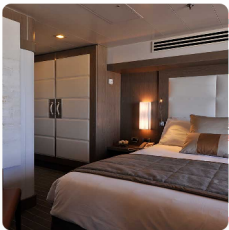
*Einzelbelegung*



**€ 38.440**

pro Person

Le Boreal Owner's Suite



*Doppelbelegung*



Nicht verfügbar

*Einzelbelegung*



Nicht verfügbar



Einschiffung 20.07.2025 von 16:00 bis 17:00  
 Abfahrt 20.07.2025 um 18:00

20. Juli 2025 - Von 1941 bis 1992 befand sich in der Stadt Kangerlussuaq in Grönland ein amerikanischer Militärstützpunkt. Ihr internationaler Flughafen macht die Stadt heute zu einem beliebten Anlaufort für Touristen, die das Abenteuer des Hohen Nordens suchen. Die nördlich des Polarkreises gelegene Stadt ist nämlich ein Ausgangsort für wunderschöne Entdeckungen in der wilden Natur. Nur wenige dutzend Kilometer entfernt kann man den Grönländischen Eisschild entdecken, die größte Eisformation der nördlichen Halbkugel. Von Kangerlussuaq aus beobachten Sie auch die wunderschöne Tundralandschaft in Herbstfarben, die Heimat von Polarhasen, Polarfüchsen, Rentieren, Falken und Adlern.

Ankunft 21.07.2025  
 Abfahrt 21.07.2025

21. Juli 2025 - Während Ihrer Kreuzfahrt haben Sie die Gelegenheit, die kleine, typisch grönländische Ortschaft Sisimiut mit ihren faszinierenden Panoramen zu entdecken: in der hügeligen Landschaft sind bunte, auf Pfählen errichtete Häuser verstreut und der kleine Fischerhafen ist das Eintrittstor in eine Welt aus Eis. Im Stadtzentrum stehen zahlreiche historische Gebäude sowie eine kleine Kirche und ein Museum, in dem die Geschichte der Inuit nacherzählt wird. Bei Ihrem Ausflug können Sie sich auf eine typisch arktische Stimmung und spannende Begegnungen mit den Einwohner freuen.

Ankunft 22.07.2025  
 Abfahrt 22.07.2025

22. Juli 2025 - Entdecken Sie die Diskobucht im Osten der Baffin-Bay, die mit unzähligen Eisbergen aus dem Eisfjord Ilulissat übersät ist, Teil des  
 - - Diskobucht UNESCO-Welterbes. Von Ihrem Schiff aus bewundern Sie das majestätische Ballett dieser Eisriesen, die langsam durch die dunklen Gewässer treiben. Das Naturwunder Grönland ist auch als idealer Ort zur Beobachtung von Buckelwalen bekannt. Im Herzen dieser spektakulären, empfindlichen Natur versprechen die Begegnungen mit den wilden Tieren und die außergewöhnlichen Landschaften wundervolle Augenblicke und unvergessliche Erinnerungen.

Ankunft 23.07.2025  
 Abfahrt 23.07.2025

23. Juli 2025 - An der Südküste der Diskoinsel liegt Qeqertarsuaq, eines der zwei einzigen Dörfer auf dieser Insel mit der Fläche Korsikas. Dank ihrer  
 - - Qeqertarsuaq isolierten Lage lockt sie seit Beginn der Erforschung der Polarregion und dem Bau des Forschungszentrums Arctic Center im Jahr 1906 Naturforscher an. Bei einer Zodiac-Ausfahrt haben Sie die Möglichkeit, die Naturwunder Grönlands zu entdecken, wilde Tiere wie Buckelwale zu beobachten und die außergewöhnlichen Basaltfelsen zu bewundern. Dies alles wird für zahlreiche Momente des Staunens sorgen. Genießen Sie im Herzen dieser spektakulären, empfindlichen Natur den atemberaubenden Blick auf die grandiosen, abwechslungsreichen Landschaften der Insel und der Diskobucht.

Ankunft 24.07.2025  
 Abfahrt 24.07.2025

24. Juli 2025 - "Der schönste Ort der Arktis"... so nannte Paul-Émile Victor Grönland, die Insel gigantischer Eisberge und Täler, die durch die polaren  
 - - Polarinstitut Paul-Émile Victor, Eqi-Gletscher Gletscher ausgeschürft wurden. Der Eqi-Gletscher ist einer der imposantesten der Region. Hier wird die Stille nur durchbrochen vom Krachen und Getöse des Eises. Wer diesen Geräuschen der Ewigkeit zuhört, weiß nicht, ob er wegen der Kälte oder aufgrund der unvergleichlichen Situation zittert. Stellen Sie sich das Glitzern und Funkeln der Gletscher und ihre verschiedenen Farben in der polaren Sonne vor: Saphire, Smaragde, Diamanten. Paul-Émile Victors Unterschlupf, die Abfahrtspunkte verschiedener Polarexpeditionen, können Sie nicht verfehlen.

Ankunft 25.07.2025  
 Abfahrt 25.07.2025

25. Juli 2025 - In der Bucht von Uummannaq, gegenüber einer engen Passage zwischen zwei Inseln, entdecken Sie die Mondlandschaft der kleinen  
 - - Akulleq verlassen Insel Akulleq. Die ockergelben und orangen Farbtöne des Mineralgesteins leuchten unter der Sonne des Polarsommers. Auf dem Gipfel der Insel haben Sie einen herrlichen Panoramablick auf die märchenhafte Bucht und die gigantischen Eisberge mit überraschenden Formen.

Ankunft 26.07.2025  
 Abfahrt 26.07.2025

26. Juli 2025 - Im Nord-Osten Grönlands, an den Ufern der Baffin-Bay, liegt Orpit vor einer eindrucksvollen Naturkulisse. Mit verschachtelten  
 - - Orpit Fjorden und Inseln, Tälern und Hügeln bietet diese Region Gelegenheit, beim Wandern die Tundra zu entdecken, das einzigartige Ökosystem dieser Breitengrade. Wenn es die Bedingungen erlauben, können Sie diese Region am Ende der Welt auch bei einer Ausfahrt mit dem Zodiac vom Meer aus erkunden und mit dem wilden Leben auf Tuchfühlung gehen.

Ankunft 27.07.2025  
 Abfahrt 27.07.2025

27. Juli 2025 - Hoch über dem arktischen Polarkreis in der erhabenen Landschaft des Nordwestens von Grönland befindet sich die Siedlung  
 - - Kullorsuaq Kullorsuaq, die letzte Bastion der traditionellen grönländischen Jäger. Hier lebt der wahre Charakter Grönlands: weite mineralische Landschaften, prachtvolle Gebirge, eindrucksvolle Gletscher und vor allem die hier ansässige Bevölkerung, die noch immer von der Fischerei und der Bären- oder Seehundjagd lebt. Respekt für die Natur und Gastfreundschaft gehören zu den wesentlichen Merkmalen des kargen Lebens dieser Menschen. Lernen Sie in diesem abgelegenen Teil der Erde ein Volk herzlicher Menschen kennen, die auch talentierte Kunsthandwerker sind und geschickt Pelze und die Haut der Meeressäuger verarbeiten.

Ankunft 28.07.2025  
 Abfahrt 28.07.2025

28. Juli 2025 - Die Melville-Bucht – auf Grönländisch Qimusseriarsuaq – steht seit 1977 unter Naturschutz, insbesondere zum Schutz von Belugas,  
 - - Melville- Narwalen, Robben und Eisbären. In diesem Teil Grönlands fließt die Eiskappe über große, kilometerbreite Gletscher ins Meer und  
 Bucht kalbt dabei Eisberge mit bis zu 50 Meter hohen Spitzen. Die Küste wird von den Fronten dieser Gletscher gebildet, denen man sich  
 nur sehr schwer nähern kann, da das Meer von Eisbergen bedeckt ist, die durch ein Brash-ice miteinander verbunden sind. Genießen  
 Sie an Bord Ihres Schiffes die Schönheit dieser einzigartigen Landschaft und den Anblick der Eisberge und der Front der Eiskappe  
 unter der Mitternachtssonne.

Ankunft 29.07.2025  
 Abfahrt 29.07.2025

29. Juli 2025 - Einige Kilometer westlich von Savissivik auf Grönland fährt das Schiff am Kap York entlang, das die Geschichte der Eroberung des  
 - - Kap York Nordpols geprägt hat. Hier entdeckte der amerikanische Polarforscher Robert Peary Ende des 19. Jahrhunderts Fragmente eines des  
 größten bis heute entdeckten Meteoriten. Er brachte sie in die Vereinigten Staaten und verkaufte sie an ein New Yorker Museum, wo  
 sie noch heute zu sehen sind. Den Zweifeln an seinen Heldentaten und seiner oft kritisierten Haltung gegenüber der Inuit-Bevölkerung  
 zum Trotz wurde auf Höhe von Kap York ein Denkmal zu Robert Pearys Ehren errichtet. Das in den 1930er-Jahren errichtete  
 Denkmal steht noch heute.

Ankunft 30.07.2025  
 Abfahrt 31.07.2025

30. Juli In den eisigen Gewässern der Baffin-Bay kreuzen Sie durch das treibende Packeis. Lassen Sie sich von Eisbergen mit traumhaften  
 2025 - 31. Juli Formen verzaubern, während Ihr Schiff Kurs auf die eisige Welt des hohen Nordens nimmt. Halten Sie in dieser von Weiß in all seinen  
 2025 - - - Nuancen geprägten Welt die Augen offen, um einen Blick auf den Eisbären zu erhaschen, der über dieses eisige Reich herrscht. Im  
 Entdeckung Herzen des Eises sind die Sichtungschancen besonders gut, da dieses faszinierende Tier hier nach Nahrung sucht. Bei Ihrer Fahrt durch  
 des die Baffin-Bay wird das im Polarlicht glitzernde Packeis für unvergessliche Erinnerungen sorgen.  
 Baffinmeers

Ankunft 01.08.2025  
 Abfahrt 01.08.2025

1. August Behutsam gleitet das Schiff durch das Gewässer der Westküste Grönlands und fährt einige Kilometer südlich von Kangerlussuaq in den  
 2025 - - - Evighedsfjorden hinein. Der Evighedsfjorden, „der Fjord der Ewigkeit“ trägt seinen Namen aus gutem Grund: glaubt man, das Ende  
 Evighedsfjorden dieses über 100 Kilometer langen Meeresarms erreicht zu haben, so scheint er sich bis ins Unendliche zu verlängern, geradezu als  
 wolle er den Genuss seiner zahlreichen Besucher noch steigern. Die spektakuläre Landschaft ist von Gletschern, mit Blumen übersäter  
 Tundra und zerklüfteten Felsen geprägt, in denen zahlreiche Vogelarten Unterschlupf finden. Nehmen Sie sich Zeit für die  
 Beobachtung der Seeadler, der Polarmöwenkolonien und der im Winde gleitenden Dreizehenmöwen.

Ankunft 02.08.2025 nachts  
 Ausschiffung 02.08.2025 um 07:00

2. August Von 1941 bis 1992 befand sich in der Stadt Kangerlussuaq in Grönland ein amerikanischer Militärstützpunkt. Ihr internationaler  
 2025 - - - Flughafen macht die Stadt heute zu einem beliebten Anlaufort für Touristen, die das Abenteuer des Hohen Nordens suchen. Die  
 Kangerlussuaq nördlich des Polarkreises gelegene Stadt ist nämlich ein Ausgangsort für wunderschöne Entdeckungen in der wilden Natur. Nur  
 wenige dutzend Kilometer entfernt kann man den Grönländischen Eisschild entdecken, die größte Eisformation der nördlichen  
 Halbkugel. Von Kangerlussuaq aus beobachten Sie auch die wunderschöne Tundralandschaft in Herbstfarben, die Heimat von  
 Polarhasen, Polarfüchsen, Rentieren, Falken und Adlern.

#### **Im Preis inbegriffen**

- Expeditionsreise in der gebuchten Kabinenkategorie
  - Vollpension ab dem Abendessen des ersten Tages Abends bis zum Frühstück des letzten Tages
  - Große Auswahl an Getränken zu den Mahlzeiten, an der Bar und aus der Mini-Bar
  - Kaffee und Snacks am Nachmittag
  - 24-Stunden-Roomservice (ausgewählte Speisen)
  - Alle Anlandungen/Fahrten in bordeigenen Zodiacs
  - Vorträge an Bord durch die Lektoren
  - Expeditions-Parka geschenkt
  - Flight Paris/Kangerlussuaq and Kangerlussuaq/Paris selected by PONANT in economy class.
  - Transfers mentioned in the programme. English-speaking assistance.
- 

#### **Nicht im Preis inbegriffen**

- Hin- und Rückflug ab/bis Deutschland in der Economy-Class
- Reiseversicherungen
- Visa- oder Passgebühren (falls erforderlich)
- persönliche Ausgaben (Einkäufe, optionale Ausflüge)
- sonstige im Programm nicht genannte Leistungen
- Personal expenses. Any other service not mentioned in the programme.



## Ihr Schiff

Ihr Schiff ist die "Le Boreal". Ausführlich stellen wir Ihnen dieses Schiff auf unseren Schiffseiten vor. [Ausführliche Informationen zu diesem Schiff.](#)

Passagiere  
199

Bordsprachen  


Eisklasse  
1C

Special  
All-Inclusive

