

IHRE REISE

Galapagos-Inseln – Auf den Spuren Darwins (Kurs Ost)

Reisetermin
 17.06.2026 - 26.06.2026

Reisedauer
 10 Tage

Reederei / Schiff
 MS Santa Cruz II / HX Hurtigruten Expeditions



Explorer Kabine Horizon Deck (2)



Doppelbelegung


€ 9.261
 pro Person

Einzelbelegung


€ 12.259
 pro Person

Explorer Kabine Expedition Deck (3)



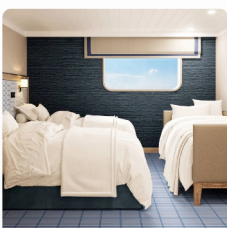
Doppelbelegung


€ 9.896
 pro Person

Einzelbelegung


€ 13.090
 pro Person

Explorer Familienkabine Horizon Deck (2)



Doppelbelegung


€ 10.290
 pro Person

Explorer Kabine Panorama Deck (4)



Doppelbelegung


€ 10.290
 pro Person

Darwin Suite (4)



Doppelbelegung


€ 11.741
 pro Person

Voyager Einzelkabine Horizon Deck (2)

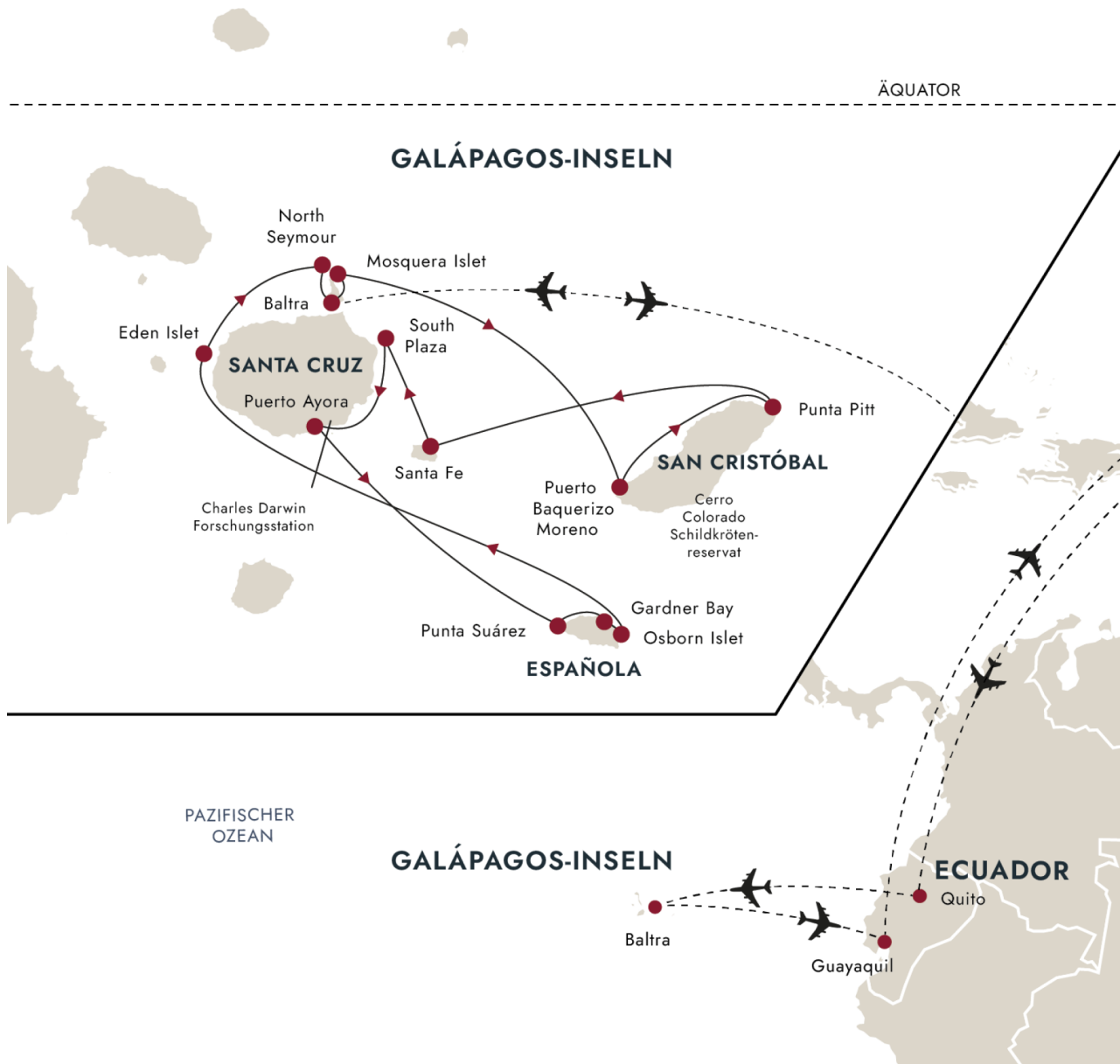


Doppelbelegung


 Nicht verfügbar

Einzelbelegung


 Nicht verfügbar



LEBENDIGES QUITO

Beginnen Sie Ihr Abenteuer in der pulsierenden Stadt Quito

Tag 1: Flug von Deutschland nach Quito

Nach Ankunft Ihres Fluges aus Deutschland beginnt Ihr Abenteuer am Äquator in den üppig grünen Ausläufern der Anden. Auf einer Höhe von 2.850 Metern über dem Meeresspiegel ist Quito die am zweithöchsten gelegene Hauptstadt der Welt. Ihre wunderschöne Altstadt, die auf den Ruinen einer alten Inka-Siedlung erbaut wurde, ist weltberühmt und einzigartig. Als UNESCO-Welterbestätte bietet sie eine Vielzahl gut erhaltener Bauwerke aus der Kolonialzeit, darunter farbenfrohe Plätze, wunderschöne Kirchen und prachtvolle Monumente. Beziehen Sie Ihr Hotelzimmer und begeben Sie sich anschließend auf Erkundungstour.

Sie können auch gern ein paar Tage früher anreisen und an einem unserer optionalen Vorprogramme teilnehmen.

BESUCH DES HISTORISCHEN QUITO

„Mitad del Mundo“ – die Mitte der Welt

Tag 2: Quito

Heute erkunden Sie im Rahmen einer Führung die bemerkenswerte Altstadt von Quito, eines der größten und am besten erhaltenen Stadtviertel aus der Kolonialzeit in ganz Südamerika. Schlendern Sie durch Straßen mit Kopfsteinpflaster, während Sie die Architektur bewundern, und probieren Sie unterwegs köstliche Schokolade aus feinstem ecuadorianischem Kakao.

Als nächstes steht eine Fahrt zu dem berühmten Monument „Mitad del Mundo“ etwa 26 km nördlich von Quito, auf dem Programm, das den Äquator markiert – also „die Mitte der Welt“. Nach dem Mittagessen besuchen Sie das berühmte Monument mit der imaginären Linie des Äquators. Halten Sie Ihre Kamera bereit, um den Moment festzuhalten, in dem Sie mit einem Fuß in jeder Hemisphäre stehen.

IHRE SEEREISE BEGINNT

Machen Sie sich bereit, die spektakulären Galapagos-Inseln zu erkunden

Tag 3: Baltra
und Mosquera

Nach dem Frühstück bringt Sie ein kurzer Flug zur Insel Baltra im spektakulären Galpagos-Archipel. Ein Transfer bringt Sie direkt zum Hafen, wo Ihr komfortables Expeditionsschiff MS Santa Cruz II bereits auf Sie wartet.

Die Insel Mosquera ist der Lebensraum einer der größten Seelöwenkolonien des Archipels. Hier erhalten Sie einen ersten Eindruck von der atemberaubenden Tierwelt dieser Inseln. Wir werden mit unseren kleinen Panga-Booten an Land gehen, um uns das Ganze genauer anzusehen.

Halten Sie bei einem Spaziergang über flache Sanddünen Ausschau nach Blaufußtölpeln und Roten Klippenkrabben und erfahren Sie von Ihren Naturführern mehr über die Ökosysteme im Meer und an Land.

DIE SCHILDKRÖTEN VON SAN CRISTÓBAL

Begegnen Sie den berühmten Riesenschildkröten

Tag 4:
San Cristóbal

Heute besuchen wir zuerst das Schutzgebiet Cerro Colorado Tortoise, eine Zuchtstation für die vom Aussterben bedrohte Riesenschildkröte. Hier sind auch andere endemische Arten beheimatet, darunter die „San Cristóbal“-Spottdrossel und die Lavaechse.

Die Riesenschildkröte ist mit einer Lebenserwartung von über 100 Jahren wahrscheinlich das berühmteste aller Galapagos-Tiere. In diesem Schutzgebiet mit Wäldern, die ihrem natürlichen Lebensraum ähneln, sind alle Voraussetzungen für eine prächtige Entwicklung dieser Tiere gegeben.

Bis August 2024 werden wir Cerro Brujo an der Westküste der Insel anlaufen. Bei einem Spaziergang auf den weißen Korallenstränden wandeln Sie buchstäblich auf Darwins Spuren, denn der Naturforscher besuchte diese Insel 1835. Neben zahlreichen See- und Watvögeln können Sie hier auch Seelöwen beobachten.

Nach August 2024* werden wir stattdessen wahrscheinlich die Punta Pitt mit unseren kleinen Expeditionsbooten erkunden. Dies ist nämlich der einzige Ort auf den Galapagos-Inseln, wo Sie drei Arten von Tölpeln sehen können. Unternehmen Sie einen Spaziergang durch die unberührte Natur, erkunden Sie die Küste mit dem Boot oder gehen Sie im kristallklaren Wasser schnorcheln oder schwimmen.

*Hinweis: Grund dafür sind von den lokalen Behörden beschlossene Einschränkungen.

SANTA FE UND PLAZA SUR

Beobachten Sie Wildtiere vor einer idyllischen Kulisse

Tag 5: Santa Fe
und Plaza Sur

Der Tag beginnt mit einem malerischen Naturspaziergang an den herrlichen Stränden von Santa Fe, dem Lebensraum des Barrington-Landleguans und einer Seelöwenkolonie.

Sie können mit unseren kleinen Pangaboote hinausfahren und dort schwimmen oder schnorcheln, mit einem Kajak um die Insel paddeln oder an einem Ausflug in unserem Glasbodenboot teilnehmen, um die Unterwasserwelt zu erkunden. Nach einem köstlichen Mittagessen an Bord fahren wir zur Insel Plaza Sur.

Halten Sie während der Fahrt Ausschau nach Fregattvögeln, Gabelschwanzmöwen und Galapagos-Sturmtauchern. Auf der Insel erwartet Sie eine Vielfalt an Tier- und Pflanzenarten. Freuen Sie sich auch auf am Ufer faulenzende Landleguane und beobachten Sie Meerechsen an Land und im Wasser.

DARWINS SANTA CRUZ

Begegnen Sie den berühmten Galapagos-Riesenschildkröten

Heute erkunden Sie die Insel Santa Cruz. Am Morgen gehen wir in Puerto Ayora von Bord, um die Charles-Darwin-Forschungsstation zu besuchen.

Tag 6: Die Insel Santa Cruz

In einem Aufzuchtzentrum für Riesenschildkröten können Sie kürzlich geschlüpfte Schildkröten und Darwins berühmte Finken sehen, einige der Vögel, die ihn zu seiner auf natürlicher Auslese basierenden Evolutionstheorie inspirierten. Besuchen Sie auch einen beeindruckenden Wald aus Kaktusfeigenkakteen, der vielen Landvögeln einen Lebensraum bietet.

Genießen Sie das kühlere Klima während des Mittagessens im üppigen Hochland, wo Riesenschildkröten herumstapfen, Gras fressen und sich in Tümpeln suhlen.

Es bleibt Ihnen auch ausreichend Zeit für andere Aktivitäten wie Mountainbiken oder den Besuch einer Zuckerplantage.

BEZAUBERENDE INSEL ESPAÑOLA

Lavaachsen und atemberaubende Vogelvielfalt

Ihre Seereise zu den Galapagos-Inseln führt Sie zunächst nach Española, der südlichsten Insel des Archipels. Die Vogelwelt hier ist wirklich außergewöhnlich. Achten Sie bei Reisen von April bis Dezember auf Nazca-Tölpel, Blaufußtölpel und Gabelschwanzmöwen sowie den majestätischen Galapagos-Albatros.

Tag 7: Die Insel Española

Möglicherweise bietet sich Ihnen auch die Gelegenheit, rote Española-Lavaachsen und Meeresleguane zu sehen. Besuchen Sie El Soplador, eine enge Öffnung am Ende einer Meereshöhle, aus der das Wasser mit großem Druck mehr als 20 Meter senkrecht in die Luft schießt.

Nach dem Mittagessen an Bord des Schiffes fahren wir zum malerischen Korallenstrand von Gardner Bay und der nahe gelegenen Insel Osborn, um dort Seelöwen, Spottdrosseln und Finken zu beobachten. Wenn Sie sich sportlich betätigen möchten, können Sie schnorcheln oder Kajak fahren.

DAS LEBEN AUF DEN RIFFEN DER INSEL EDEN

Grüne Meeresschildkröten, Haie und Kolonien seltener Vögel

Die Fülle an Möglichkeiten zur Tierbeobachtung setzt sich auf der Insel Eden fort. Dort hoffen wir, Grüne Galapagos-Schildkröten, Rochen und freundliche Rifflaie beobachten zu können. Halten Sie an Land Ausschau nach den unverwechselbaren Fregattvögeln, die für ihre aufblasbaren roten Kehlsäcke bekannt sind.

Tag 8: Eden und Seymour Norte

Sie können beim Schwimmen oder Schnorcheln die Riffe erkunden. Alternativ kann man die Riffe auch von unserem Glasbodenboot aus oder mit dem Kajak erkunden. Nach dem Mittagessen fahren wir weiter nach Seymour Norte.

Die Insel ist auch ein großartiger Ort, um Kolonien von Blaufußtölpeln und Gabelschwanzmöwen zu beobachten. Auch Seelöwen und Meeresleguane tummeln sich hier, angezogen von der Fülle des Lebens in den Gewässern.

DAS ENDE IHRER EXPEDITION

Von den Galapagos-Inseln nach Guayaquil

Tag 9-10: Von Baltra über Guayaquil nach Deutschland

Ihre Expeditions-Seereise neigt sich dem Ende zu, wenn Sie auf der Insel Baltra von Bord gehen. Ein Bus bringt Sie zum Flughafen Baltra, von wo aus Sie über Guayaquil zurück nach Deutschland fliegen – es sei denn, Sie reisen für ein weiteres Abenteuer nach Quito.

Um Ecuador eingehender kennenzulernen, können Sie Ihren Aufenthalt verlängern und an einem unserer optionalen Nachprogramme teilnehmen.

Wenn Sie diese faszinierende Region verlassen, werden Sie unglaubliche Erinnerungen an eine erstaunliche Tierwelt und wunderbare Erlebnisse mitnehmen, die nur wenige erleben dürfen.

Im Preis inbegriffen

Flüge

- Flüge in der Economy Class von Deutschland nach Quito und zurück von Guayaquil inklusive aller Steuern (möglicherweise werden zusätzliche Gebühren für die Flüge erhoben), Rail&Fly-Ticket hin und zurück
- Flüge in der Economy Class zwischen Quito und Baltra sowie zwischen Baltra und Guayaquil; inklusive aller Steuern

Hotel

- Zwei Hotelübernachtungen in Quito vor der Expeditions-Seereise, inklusive Frühstück und Abendessen an Tag 2

Transfer

- Transfers zwischen dem Flughafen und dem Hotel in Quito vor der Expeditionskreuzfahrt
- Transfers zwischen dem Flughafen und dem Schiff in Baltra

Ausflug

- Ganztägiger Ausflug: Historisches Quito und Äquatormonument „Mitad del Mundo“ inklusive Mittagessen vor der Expeditions-Seereise

Extras

- Eintritt in den Nationalpark der Galapagos-Inseln
- Transitkarte für die Galapagos-Inseln
- Zugang zur Flughafenlounge am Flughafen Guayaquil (oder Quito) nach der Rückkehr von den Galapagos-Inseln für Gäste, die am Tag der Ausschiffung einen internationalen Flug gebucht haben

Expeditions-Seereise

- Aufenthalt in einer Kabine Ihrer Wahl
- Täglich Frühstück, Mittag- und Abendessen
- Wein, Bier und Spirituosen zu den Mahlzeiten und während des Tages und Abends erhältlich (vorbehaltlich der Schankerlaubnis) auf Reisen ab 1. Oktober 2024
- Den ganzen Tag über Kaffee, Tee und Softdrinks
- Kostenlose Wasserflasche zum Auffüllen an Bord und zur Mitnahme nach Hause
- Polar-Expeditionsjacke, ein Rucksack oder ein anderes Teil der HX-Ausrüstung
- Professionelle Fotos von Ihrer Reise, aufgenommen von unserem Bordfotografen
- Kostenloses WLAN. Streaming wird allerdings nicht unterstützt
- Nutzung von Whirlpools, Fitnessraum, Lounges und mehr
- Trinkgeld inbegriffen. Fantastischer Service ist bei HX Standard – wenn Sie jedoch etwas extra hinterlassen möchten, ist das immer willkommen
- Im Reisepreis enthaltene Aktivitäten

Aktivitäten an Bord

- Vertiefende Vorträge und Diskussionen, die von Experten des Expeditionsteams gehalten werden
- Uneingeschränkter Zugang zum schiffseigenen Science Center
- Wissenschaftliches Forschungsprogramm, das es den Gästen ermöglicht, sich an laufend Projekten zu beteiligen
- Ein Bordfotograf gibt unseren Gästen Tipps rund um Landschafts- und Tierfotografie.
- Tägliche Treffen mit dem Expeditionsteam zur Vorbereitung auf den kommenden Tag

Landausflüge

- Begleitete und geführte Anlandungen mit kleinen Pangaboote
- Leihhausrüstung für Freizeitaktivitäten

- Bordfotografen, die Ihnen wertvolle Tipps und Hilfestellungen geben

Hinweise

- Alle geplanten Aktivitäten hängen von den Wetterbedingungen ab
- Ihr Flug von Baltra geht nach Guayaquil. Wenn Sie Ihre Expedition in Quito beenden möchten, informieren Sie bitte Ihren Buchungsagenten.
- Quito liegt auf einer Höhe von ca. 9.350 Fuß über dem Meeresspiegel und während Ihres Aufenthaltes können Sie eine leichte Höhenkrankheit bekommen.
- Bei Ausflügen und Aktivitäten sind Änderungen vorbehalten
- Bitte stellen Sie sicher, dass Sie alle Bestimmungen für die Einreise und das Boarding erfüllen
- Abhängig von der Ankunftszeit Ihres Fluges kann eine zusätzliche Übernachtung erforderlich sein (nicht im Reisepreis inbegriffen)

Nicht im Preis inbegriffen

- Zusätzliche Übernachtung(en), sofern aufgrund der Abflugzeit Ihres internationalen Fluges erforderlich
- Reiseversicherung
- Gepäckverladung

Ihr Schiff

Ihr Schiff ist die "MS Santa Cruz II". Ausführlich stellen wir Ihnen dieses Schiff auf unseren Schiffseiten vor. [Ausführliche Informationen zu diesem Schiff.](#)

Passagiere

90

Bordsprachen



Special

Science-Corner

