


IHRE REISE

# Antarktis, Falklandinseln, Südgeorgien – Die ultimative Expeditionsreise


<p><i>Reisetermin</i></p> <p><b>26.11.2026 - 18.12.2026</b></p>	<p><i>Reisedauer</i></p> <p><b>23 Tage</b></p>	<p><i>Reederei / Schiff</i></p> <p><b>MS Fram / HX Hurtigruten Expeditions</b></p>
---	--	--



AUSSENKABINE, KAT: FJ 21M<sup>2</sup> EINGESCHRAENKTE SICHT, DECK 5



*Doppelbelegung*



**€ 22.960**

pro Person

AUSSENKABINE, KAT: N2 11-13M<sup>2</sup> DECK 3



<p><i>Doppelbelegung</i></p> <p></p> <p><b>€ 22.960</b></p> <p>pro Person</p>	<p><i>Einzelbelegung</i></p> <p></p> <p><b>€ 31.627</b></p> <p>pro Person</p>
--	--

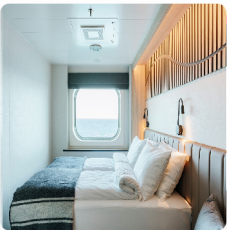
AUSSENKABINE ROLLSTUHLGERECHT, KAT: SD 10-11M<sup>2</sup> DECK 3



*Doppelbelegung*

  
**€ 22.960**  
 pro Person

AUSSENKABINE SUPERIOR, KAT: U2 10-11M<sup>2</sup>, DECK 5 & 6



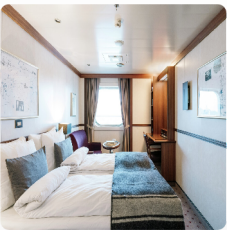
*Doppelbelegung*

  
**€ 24.048**  
 pro Person

*Einzelbelegung*

  
**€ 33.203**  
 pro Person

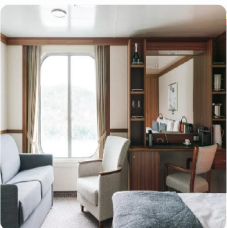
AUSSENKABINE SUPERIOR, KAT: F4 22M<sup>2</sup>, DECK & 5



*Doppelbelegung*

  
**€ 26.532**  
 pro Person

SUITE, KAT: Q4 15-20M<sup>2</sup>, DECK 5 & 6



*Doppelbelegung*

  
**€ 29.639**  
 pro Person

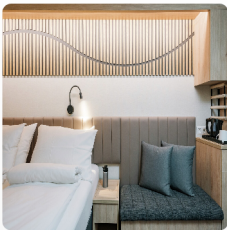
SUITE MIT BALKON, KAT: MG 20-27 M<sup>2</sup>, DECK 5 & 6



Doppelbelegung

  
**€ 42.529**  
 pro Person

INNENKABINE, KAT: I2 10-13M<sup>2</sup> DECK 6



Doppelbelegung



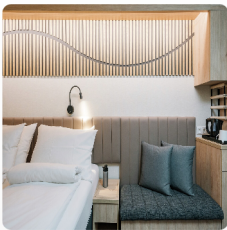
Nicht verfügbar

Einzelbelegung



Nicht verfügbar

INNENKABINE, KAT: I4 10-13M<sup>2</sup> DECK 5, 6



Doppelbelegung



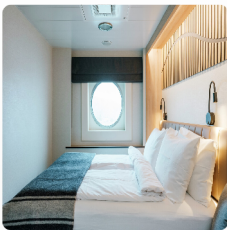
Nicht verfügbar

Einzelbelegung



Nicht verfügbar

AUSSENKABINE, KAT: N4 11-13M<sup>2</sup> DECK 3



Doppelbelegung



Nicht verfügbar

Einzelbelegung



Nicht verfügbar



#### **SANTIAGO, DIE HAUPTSTADT CHILES**

##### **Die Sehenswürdigkeiten Santiagos**

Tag 1-2: Flug von Deutschland nach Santiago de Chile

Nach Ihrem Flug von Deutschland erreichen Sie die geschäftige Hauptstadt Chiles, wo Sie die Nacht verbringen werden. Mit ihrer Architektur aus der Kolonialzeit, ihren preisgekrönten Restaurants und faszinierenden Museen ist die Stadt der perfekte Ausgangspunkt für Ihre Expeditions-Seereise. Vom Mercado Central bis zur Plaza de Armas und dem Präsidentenpalast gibt es hier wirklich viel zu sehen und zu entdecken. Besuchen Sie die Sky Costanera, das höchste Gebäude Südamerikas, das einen Panoramablick auf die Stadt aus einer Höhe von mehr als 300 Metern bietet.

Vielleicht möchten Sie ja ein paar Tage früher anreisen, um an einem unserer optionalen Vorprogramme teilzunehmen?

### ES GEHT LOS IN PUNTA ARENAS

#### Gehen Sie in Punta Arenas an Bord für Ihre Expeditions-Seereise

Tag 3: Punta Arenas

Heute treten Sie schon in aller Frühe Ihren Weiterflug von Santiago nach Punta Arenas an – dem südlichsten Hafen Chiles. Ihr Expeditionsschiff wartet bereits auf Sie. Gehen Sie an Bord, richten Sie sich in Ruhe in Ihrer Kabine ein, sehen Sie sich auf dem Schiff um und lernen Sie die Mitglieder Ihres Expeditionsteams kennen.

Diese sind nicht nur Ihre Reiseleiter, Gastgeber und Experten vor Ort, sondern auch Ihre Reisebegleiter für die nächsten drei Wochen. Sie sind immer freundlich und hilfsbereit und werden gern alle Ihre Fragen beantworten, die Sie während Ihrer Abenteuerreise in die Antarktis vielleicht haben.

### IHR ABENTEUER GEHT WEITER

#### Durch die Magellanstraße

Tag 4: Auf See

Wir nehmen jetzt Kurs auf die Falklandinseln, und während wir die Magellanstraße durchqueren, können Sie die atemberaubenden Landschaftspanoramen um sich herum genießen. Sie können die Umgebung vom Deck, dem Whirlpool im Außenbereich oder der Explorer Lounge & Bar ausgiebig genießen.

Besuchen Sie auch das Expeditionsteam im bordeigenen Science Center, etwa um Vorträge zu hören oder an wissenschaftlichen Forschungsprogrammen teilzunehmen. Ob zur Meeresbiologie, zum Überleben in der Arktis, zur Ozeanografie oder Fotografie – Ihr Expeditionsteam bietet Ihnen faszinierende Einblicke in die Orte, die Sie auf Ihrer Reise sehen werden, und ihre Begeisterung wird sich schnell auf Sie übertragen.

### DIE VIELEN VORZÜGE DES INSELLEBENS

#### Diese grünen Inseln sind der perfekte Ort zur Vogelbeobachtung und zum Wandern

Tag 5-7: Die Falkland-Inseln

Auf den Falklandinseln erwarten Sie endlose Horizonte und weiße Sandstrände voller Vögel. Vereinzelt Bauernhöfe liegen verstreut in der unvergleichlichen Landschaft. Im Gegensatz zum endlosen Weiß der Antarktis, das Sie später erwartet, finden Sie hier grasbewachsene Hügel und Wildblumen.

Freuen Sie sich auch auf einen Rundgang durch die Gemeinde Stanley, bei dem Sie unter anderem die Gärten der Jubilee Villas, die Christ Church Cathedral und das Historische Werftmuseum besuchen.

Unsere Anlandungen, Wanderungen und Ausflüge passen wir wie gewohnt den Wetterbedingungen an. Wir planen beispielsweise, Kolonien von Albatrossen und Pinguinen zu besuchen, die sich ihren Lebensraum häufig mit Robben teilen, und dabei so nah wie möglich an die Tiere heranzukommen, ohne sie jedoch zu stören.

### STÜRZEN SIE SICH INS ABENTEUER

#### Unterwegs auf dem Südatlantik

Tag 8-9: Auf See

Von den Falklandinseln aus begeben wir uns auf eine zweitägige Fahrt in Richtung des wunderschönen Südgeorgiens. Freuen Sie sich auf einen Archipel mit einer vielfältigen Tierwelt.

Treffen Sie die Mitglieder Ihres Expeditionsteams, um sich auf die vor Ihnen liegenden Abenteuer vorzubereiten. Sie werden ihr ganzes Wissen über Südgeorgien mit Ihnen teilen, unter anderem über die Tierwelt, die Polargeschichte, die Geologie, die Glaziologie und die alten Legenden der norwegischen Walfänger.

Darüber hinaus erfahren Sie, wie Sie Ihren Besuch in der Antarktis so sicher und schonend wie möglich gestalten können, und erhalten die Möglichkeit, an unseren wissenschaftlichen Forschungsprogrammen teilzunehmen, um Daten für die aktuelle wissenschaftliche Forschung zu sammeln.

#### „DIE SERENGETI DES SÜDATLANTIKS“

##### Besuchen Sie ein Paradies für Wildtierbeobachter

Seiner reichen Tierwelt verdankt Südgeorgien den Spitznamen „Serengeti des Südatlantiks“. Ihre einzigartige Lage ohne Meereis macht die Insel zu einem Brutplatz für große Kolonien von Pinguinen und anderen Seevögeln sowie zur Kinderstube für Robben, die hier ihre Jungen zur Welt bringen. Tatsächlich ist dies ein bedeutendes Vogelschutzgebiet, in dem Albatrosse, Sturmvögel, Krähenscharben, Raubmöwen und Seeschwalben leben.

Tag 10-14:  
Südgeorgien

Wir verbringen fünf ganze Tage damit, diese beeindruckende Region zu erkunden. Wir werden auch versuchen, Grytviken zu erreichen, die letzte Ruhestätte des berühmten Antarktisreisenden Sir Ernest Shackleton. Wir lassen uns immer von der Natur leiten und passen uns spontan den täglichen Bedingungen an, um Ihnen das bestmögliche Erlebnis zu bieten.

Besonders flexibel gestalten wir unsere Reiserouten während der Hauptfortpflanzungszeiten, wenn Wildtiere auf Störungen besonders empfindlich reagieren. Wir unternehmen Ausflüge zur Wildtierbeobachtung nur dann, wenn keine Gefahr für die Tiere besteht. Sollte unsere Anwesenheit die Tiere stören, verlegen wir unsere Ausflüge an einen anderen Ort. Entscheidungen dieser Art trifft das Expeditionsteam basierend auf seiner langjährigen gemeinsamen Erfahrung in den von uns bereisten Gebieten. Dementsprechend gibt es Orte, an denen wir an Land gehen, und Orte, die wir von Bord aus bewundern ... all das gehört zu Ihrem Abenteuer dazu!

#### DER ANTARKTIS ENTGEGEN

##### Zeit zum Ausruhen, Entspannen, und um das Erlebte Revue passieren zu lassen

Tag 15: Auf  
See

Nach dem Besuch der Falklandinseln und Südgeorgiens haben Sie auf dem Weg in die Antarktis etwas Zeit, um sich zu entspannen und Ihre bisherige Reise noch einmal Revue passieren zu lassen.

Die Antarktis ist ein Kontinent, der dem Frieden, der Wissenschaft und der Tierwelt gewidmet ist. Während wir uns dem Ziel unserer Reise immer weiter nähern, wird das Expeditionsteam Ihnen auch die Umweltschutzrichtlinien und Nachhaltigkeitsregeln der IAATO näher erläutern, nach denen wir uns bei unseren Besuchen richten. Wir hinterlassen nichts außer Fußspuren, und wir nehmen nichts mit außer den Fotos, die wir hier machen.

#### EINE WELT VOLLER EIS UND WUNDER

##### Erleben Sie die Antarktis in ihrer ganzen Schönheit.

Es gibt nichts Aufregenderes als den allerersten Blick auf die überwältigende, eisige Schönheit der Antarktis. Von der Natur geformte Eisberge treiben auf dem Wasser der Fjorde. Eselspinguine, Zügelpinguine und Adéliepinguine stehen am Ufer und beobachten Ihre Umgebung aufmerksam. Unzählige Seevögel kreisen über dem Meer. Hier regiert allein die Natur.

Tag 16-20:

Sie werden die nächsten vier Tage damit verbringen, gleich mehrere der möglichen Anlandungsstellen auf der Antarktischen Halbinsel und in der Umgebung kennenzulernen sowie die Südlichen Shetlandinseln zu erkunden. In welche Richtung wir uns auch wenden, und was auch immer wir tun, jeder Tag wird etwas anderes und Aufregendes bieten.

Vielleicht fahren wir in eine überflutete vulkanische Caldera ein oder unternehmen eine Anlandung in einer vereisten Bucht, in der noch immer die Überreste alter Utensilien zum Walfang zu finden sind. Möglicherweise bietet sich auch die Gelegenheit, mit dem Kajak umhertreibende Eisberge und ganze Robbenkolonien aus nächster Nähe zu bewundern oder eine Schneeschuhwanderung zu einem atemberaubenden Aussichtspunkt zu unternehmen.

Vogelfreunde sollten am Himmel nach antarktischen Seevögeln wie Raubmöwen, Sturmvögeln und Seeschwalben Ausschau halten. Bei Vorträgen an Bord und an Land erfahren Sie mehr über diesen wertvollen Lebensraum und hören, wie wir alle ihn für die Zukunft bewahren können.

#### RUHE UND ERHOLUNG AUF SEE

##### Land in Sicht

Tag 21-23: Auf  
See

Während wir uns vom eisigen Kontinent verabschieden, fährt MS Fram wieder zurück in Richtung Norden, um uns durch die Drake-Passage zurück nach Punta Arenas zu bringen.

Dies ist der perfekte Zeitpunkt, um all Ihre Fotos noch einmal in Ruhe durchzugehen und Ihre Erlebnisse auf den Falklandinseln, in Südgeorgien und in der Antarktis Revue passieren zu lassen. Genießen Sie die Annehmlichkeiten an Bord. Entspannen Sie sich in den Whirlpools oder der Panorama-Sauna oder lassen Sie in unserer Explorer Lounge & Bar die Seele baumeln.

Wenn die Drake-Passage hinter uns liegt, fahren wir in den malerischen Beagle-Kanal ein, der von Bergen umgeben ist, die direkt ins eisige Wasser abfallen. Beobachten Sie die patagonische Tierwelt, während wir durch diese wilde und abgelegene Gegend fahren.

**ANKUNFT IN PUNTA AREAS**

Tag 24: Punta  
Arenas

**Rückflug von Punta Arenas**

Ihre Expeditionskreuzfahrt zu den Falklandinseln, Südgeorgien und der Antarktis endet in Punta Arenas. Von hier aus fliegen Sie zurück nach Santiago de Chile, wo Sie eine weitere Übernachtung genießen werden.

**VON SANTIAGO NACH DEUTSCHLAND**

**Das Ende deines Abenteuers**

Tag 25-26:

Nach dem Frühstück werden Sie zum Flughafen gebracht. Ihre Reise endet mit dem Rückflug nach Deutschland. Sie werden eine Fülle von fantastischen Erinnerungen mit nach Hause nehmen, die Ihnen sicher lange in Erinnerung bleiben werden.

Wenn Sie noch nicht bereit sind, Ihre Abenteuer zu beenden, können Sie Ihre Reise verlängern und an unserem optionalen Post-Programm teilnehmen.

### Im Preis inbegriffen

#### Flüge

- Flüge in der Economy Class zwischen Deutschland und Punta Arenas (via Santiago de Chile) inklusive aller Steuern, Rail&Fly-Ticket hin und zurück

#### hotel

- Vor und nach der Expeditions-Seereise Übernachtung in Santiago de Chile, inklusive Frühstück

#### Transfers

- Transfers zwischen dem Hotel und dem Flughafen in Santiago de Chile vor der Expeditionskreuzfahrt
- Transfers zwischen dem Flughafen und dem Schiff in Punta Arenas

#### Expeditions-Seereise

- Das Expeditionserlebnis ist auf jeder Fahrt in deutscher Sprache verfügbar
- Aufenthalt in einer Kabine Ihrer Wahl
- Täglich Frühstück, Mittag- und Abendessen
- Wein, Bier und Spirituosen zu den Mahlzeiten, den ganzen Tag über und in der Nacht erhältlich (vorbehaltlich der Schankgesetze, ausgenommen Premium-Getränke)
- Kaffee, Tee und Softdrinks den ganzen Tag
- Gehobene Küche im Restaurant Lindstrøm für Gäste unserer Suiten inbegriffen
- Nachfüllbare Trinkflasche
- Wind- und regenabweisende Jacke, Rucksack oder sonstige Expeditionsausrüstung von Hurtigruten Expeditions
- Professionelle Fotos von Ihrer Reise von unserem Bordfotografen
- Kostenloses WLAN. Streaming wird allerdings nicht unterstützt
- Kostenlose Nutzung von Sauna, Whirlpools, Fitnessraum, Lounges und mehr
- Trinkgeld inbegriffen. Fantastischer Service ist bei Hurtigruten Expeditions Standard – wenn Sie jedoch etwas extra hinterlassen möchten, ist dies selbstverständlich jederzeit willkommen
- Im Reisepreis enthaltene Aktivitäten

#### Aktivitäten an Bord

- Vertiefende Vorträge und Diskussionen mit Experten unseres Expeditionsteams
- Uneingeschränkter Zugang zum schiffseigenen Science Center
- Wissenschaftliches Forschungsprogramm, das es den Gästen ermöglicht, sich an laufend Projekten zu beteiligen
- Professionelle Tipps und Tricks für die besten Landschafts- und Tierfotos von unserem Bordfotografen
- Tägliche Treffen mit dem Expeditionsteam zur Vorbereitung auf den kommenden Tag

#### Landausflüge

- Begleitete Anlandungen mit kleinen Expeditionsbooten
- Verleih von Stiefeln, Wanderstöcken und allen benötigten Ausrüstungsgegenständen für die Aktivitäten
- Wertvolle Tipps und Hilfestellungen von unseren Bordfotografen

#### Hinweise

- Alle geplanten Aktivitäten sind abhängig von den Wetter- und Eisbedingungen.
- Änderungen von Ausflügen und Aktivitäten vorbehalten.
- Bitte stellen Sie sicher, dass Sie alle Bestimmungen zur Einreise und Einschiffung erfüllen.



- Abhängig von der Ankunftszeit Ihres Fluges kann eine zusätzliche Übernachtung erforderlich sein (nicht im Reisepreis inbegriffen).

---

**Nicht im Preis inbegriffen**

- Zusätzliche Übernachtung(en), falls aufgrund der internationalen Flugzeiten erforderlich
- Reiseversicherung
- Gepäckverladung
- Optionale Landausflüge unter der Leitung unserer lokalen Partner
- Optionale Aktivitäten in kleinen Gruppen mit unserem Expeditionsteam

## Ihr Schiff

Ihr Schiff ist die "MS Fram". Ausführlich stellen wir Ihnen dieses Schiff auf unseren Schiffseiten vor. [Ausführliche Informationen zu diesem Schiff.](#)

Passagiere  
**199**

Bordsprachen  


Eisklasse  
**1B**

