

IHRE REISE

*Expedition zum südlichen
 Polarkreis Breitengrad 66 -
 jenseits der magischen Grenze*

Reisetermin

23.01.2027 - 07.02.2027

Reisedauer

16 Tage

Reederei / Schiff

MS Roald Amundsen / HX Hurtigruten Expeditions



AUSSENKABINE, KAT: RR 19-23M² DECK 4 & 5



Doppelbelegung



€ 12.054

pro Person

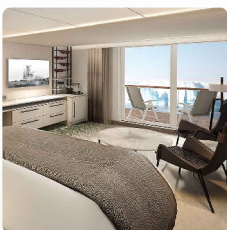
Einzelbelegung



€ 16.911

pro Person

SUITE MIT BALKON KAT: ME 20-28M², DECK 8 & 9



Doppelbelegung



€ 17.484

pro Person

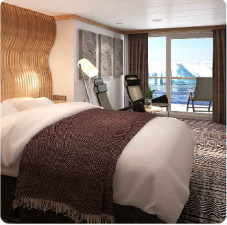
Einzelbelegung



€ 33.495

pro Person

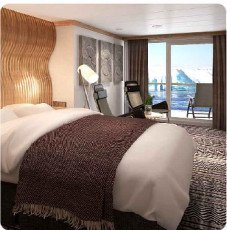
AUSSENKABINE SUPERIOR MIT BALKON, KAT: XTD 15-19M², DECK 7 & 8



Doppelbelegung


€ 17.485
 pro Person

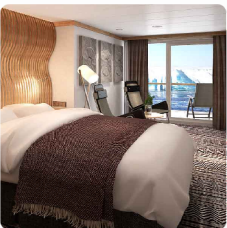
AUSSENKABINE SUPERIOR MIT BALKON ROLLSTUHLGERECHT, KAT: XY 17-19M², DECK 7



Doppelbelegung


€ 17.485
 pro Person

AUSSENKABINE SUPERIOR MIT BALKON, KAT: XT 15-19M², DECK 7 & 8



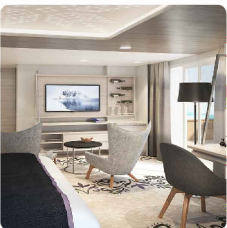
Doppelbelegung


€ 17.485
 pro Person

Einzelbelegung


€ 24.786
 pro Person

SUITE MIT BALKON KAT: MD 35M², DECK 7



Doppelbelegung


€ 23.440
 pro Person

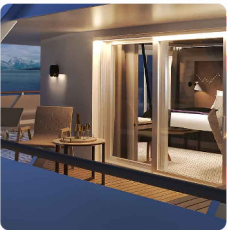
SUITE OHNE BALKON KAT: MB 44M², DECK 5



Doppelbelegung


€ 27.847
pro Person

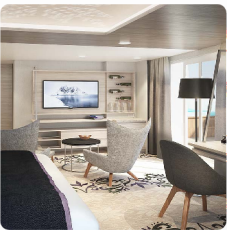
SUITE MIT BALKON KAT: MC 20-30M², WHIRLPOOL, DECK 8 & 9



Doppelbelegung


€ 28.582
pro Person

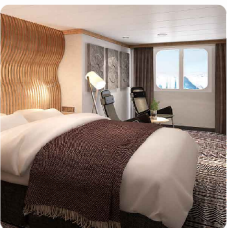
SUITE MIT BALKON KAT: MA 46-48M², DECK 8




Doppelbelegung


€ 36.417
pro Person

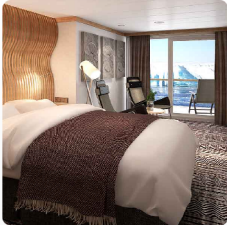
AUSSENKABINE SUPERIOR, KAT: TY ROLLSTUHLGERECHT 22M², DECK 5



Doppelbelegung


Nicht verfügbar

AUSSENKABINE SUPERIOR MIT BALKON, KAT: XTJ 18M², EINGESCHRAENKTE SICHT, DECK 7



Doppelbelegung



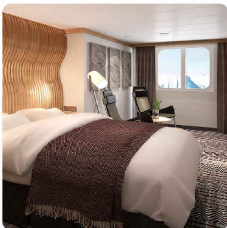
Nicht verfügbar

Einzelbelegung



Nicht verfügbar

AUSSENKABINE SUPERIOR, KAT: TT 24-27M², DECK 4 & 5



Doppelbelegung



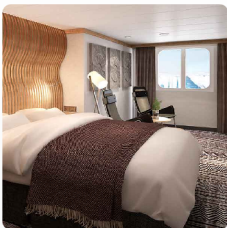
Nicht verfügbar

Einzelbelegung



Nicht verfügbar

MS Roald Amundsen Polar Außenkabine, Kategorie RS



Doppelbelegung



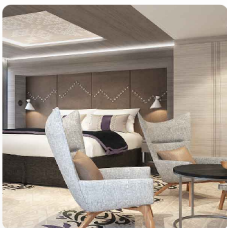
Nicht verfügbar

Einzelbelegung



Nicht verfügbar

SUITE OHNE BALKON KAT: MF 22M², DECK 7



Doppelbelegung



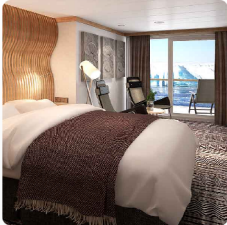
Nicht verfügbar

Einzelbelegung



Nicht verfügbar

MS Roald Amundsen Garantie Außenkabine Superior (mit Balkon) teilweise eingeschränkte Sicht



Doppelbelegung



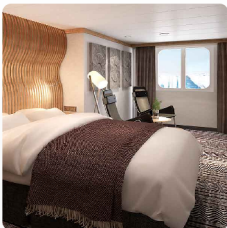
Nicht verfügbar

Einzelbelegung



Nicht verfügbar

MS Roald Amundsen Garantie Außenkabine



Doppelbelegung



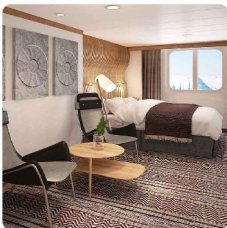
Nicht verfügbar

Einzelbelegung



Nicht verfügbar

GARANTIEAUßENKABINE USPO 19-23M²



Doppelbelegung



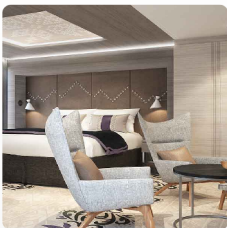
Nicht verfügbar

Einzelbelegung



Nicht verfügbar

MS Roald Amundsen Garantie Suite



Doppelbelegung



Nicht verfügbar

Einzelbelegung



Nicht verfügbar

GARANTIESUITE USPS



Doppelbelegung



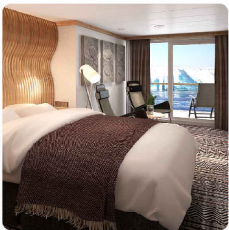
Nicht verfügbar

Einzelbelegung



Nicht verfügbar

SUPERIOR GARANTIEAUßENKABINE SUPERIOR USPX



Doppelbelegung



Nicht verfügbar

Einzelbelegung



Nicht verfügbar



DER HERZSCHLAG VON BUENOS AIRES

Lassen Sie sich vom Rhythmus des pulsierenden Buenos Aires mitreißen

Sie haben eine Sommernacht Zeit, um die geschäftige Hauptstadt Argentiniens zu erkunden. Dies ist die Geburtsstadt des leidenschaftlichen Tangos und Sie können nicht nur an zahlreichen Orten in der Stadt Vorführungen sehen, sondern besser noch: Sie können selbst mitmachen. Für die nötige Energie beim Tanzen sorgen die vielen landestypischen Köstlichkeiten, darunter mit Fleisch gefüllte Empanadas, Choripán, erstklassiges argentinisches Steak, Malbec-Rotwein und natürlich cremiges Dulce de Leche zum Nachtisch.

Tag 1-2:

Wenn Sie früh genug anreisen, können Sie die herrliche Architektur der historischen Plaza de Mayo bewundern oder in das nördlich gelegene Gartenviertel fahren, wo Sie die weltweit größten japanischen Gärten ausserhalb Japans finden. Wir empfehlen Ihnen auch einen Besuch im beeindruckenden El Ateneo Grand Splendid, auch bekannt als „der schönste Buchladen der Welt“. Buenos Aires ist auch die Welthauptstadt des Theaters und verfügt über mehr Theater als jede andere Stadt der Welt. Fast jedes Genre ist hier zu finden: Zirkus-Shows, Musicals, Dramen, Ballett, Komödien. Wonach auch immer Sie suchen – in Buenos Aires finden Sie es.

Und sollten Sie genügend Zeit zur Verfügung haben, können Sie Ihren Aufenthalt mit einem optionalen Vorprogramm verlängern, um das wilde Patagonien zu erkunden.

VON USHUAIA AUS AUF GROSSE FAHRT

Ihr Abenteuer beginnt mit Ihrem Flug nach Ushuaia

- Tag 3: Ihr Abenteuer beginnt mit einem Flug am frühen Morgen nach Ushuaia, wo wir Ihr Expeditionsschiff mit Hybridantrieb treffen, das speziell für die Erkundung polarer Gewässer konzipiert wurde. Die geschäftige Hafenstadt ist die Hauptstadt der argentinischen Provinz Feuerland, Ushuaia ist umgeben von der herrlichen Kulisse des Martial-Gletschers und ist ein Kandidat für den Titel der südlichsten Stadt der Welt.
- Nach der Sicherheitseinweisung durch unser Expeditionsteam haben Sie Zeit, sich in Ihrer Kabine einzurichten und den Komfort und die Annehmlichkeiten an Bord zu erkunden.

AUFBRUCH IN DIE ANTARKTIS

Konzentrieren Sie sich vor Ihrem Abenteuer in der Antarktis auf die Wissenschaft

- Tag 4-5: Während unserer zweitägigen Durchquerung der Drake-Passage werden Sie vom Expeditionsteam umfassend auf die vor Ihnen liegende Expedition in die Antarktis vorbereitet.
- Besuchen Sie das Science Center, um zu erfahren, was Sie auf dieser Reise erwartet. Hören Sie Experten, die leidenschaftlich über die Geschichte der Antarktis, im Eis verborgene wissenschaftliche Erkenntnisse und die Auswirkungen von Klimawandel und Plastikverschmutzung sprechen. Sie erfahren auch, wie Sie Ihren Besuch so sicher und schonend wie nur möglich gestalten und an welchen wissenschaftlichen Forschungsprogrammen Sie teilnehmen können.
- Genießen Sie die Zeit auf See und entspannen Sie sich im Spa- und Wellnessbereich, lassen Sie sich kulinarische Köstlichkeiten mundeten und treffen Sie Ihre Mitreisenden in der Explorer Lounge & Bar.

DIE ANTARKTIS: EINE ANDERE WELT

Erleben Sie die Antarktis in all ihrer natürlichen Pracht

- Es erwartet Sie ein Anblick, den Sie sich nicht haben träumen lassen. Mit ihren imposanten Gletschern und Eisbergen, die so groß sind wie schwimmende Kathedralen, wird die Antarktis Sie in Erstaunen versetzen.
- Große Gruppen von Pinguinen drängen sich auf den Eisschollen und weichen geschickt den listigen Seeleoparden aus, die sie zu jagen versuchen. Majestätische Wale gleiten zwischen beeindruckenden Eisbergen hindurch und jagen die Krillschwärme, von denen sie sich ernähren. Vogelliebhaber sollten den Himmel blicken, um einige der 45 verschiedenen hier beheimateten Arten antarktischer Seevögel zu entdecken, wie Raubmöwen, Kormorane, Sturmvögel und Seeschwalben.
- Tag 6-14: Hier regiert allein die Natur, und wir sind nur Beobachter. Unser erfahrener Kapitän wird die Bedingungen kontinuierlich überwachen, um die bestmögliche Route für Ihr Abenteuer zu finden, während wir ganze elf aufregende Tage damit verbringen, mehrere der vielen möglichen Anlandeplätze zu erkunden. Sie können sicher sein, dass jeder Tag neue und spannende Erlebnisse zu bieten hat.
- Wir überqueren den Polarkreis und fahren in südliche Richtung zur Marguerite Bay und erkunden unterwegs verschiedene Inseln. Das Expeditionsteam wird Sie bei spannenden Anlandungen und Erkundungsfahrten ins Eis begleiten, wann immer sich die Gelegenheit dazu bietet. Mit etwas Glück können Sie sogar inmitten der Eisberge eine Kajakfahrt unternehmen.
- Zurück an Bord wird das Expeditionsteam die Vortragsreihe fortsetzen, um Ihre Erkenntnisse über den Kontinent aus Eis weiter zu vertiefen.

RÜCKWEG DURCH DIE DRAKE-PASSAGE

Lassen Sie Ihr bisheriges Abenteuer Revue passieren

- Nach neun Tagen aufregender Erkundung nähert sich Ihre Expeditions-Seereise, bei der Sie die Wunder und die Tierwelt der Antarktis erlebt haben, ihrem Ende. Genießen Sie diese Zeit auf See, während wir die Rückfahrt nach Ushuaia antreten.
- Tag 15-16: Schließen Sie sich dem Expeditionsteam im Science Center an, um tiefer in Ihre Interessengebiete einzutauchen und Ihre Beobachtungen in wissenschaftliche Forschungsprogramme an Bord einzubringen. Sie können auch die Hilfe unseres Bordfotografen in Anspruch nehmen, um Tipps zur Bearbeitung Ihrer Reisefotos zu erhalten.
- Entspannen Sie sich bei einer Behandlung im Spa- und Wellnessbereich oder genießen Sie die frische Meeresluft bei einem Bad in den Whirlpools an Deck. Verbringen Sie in der Explorer Lounge & Bar Zeit mit neu gefundenen Freunden bei einem entspannenden Drink und plaudern Sie über das Erlebte.

USHUAIA UND BUENOS AIRES

Genießen Sie den Ausklang Ihrer Expeditionsreise in Buenos Aires

Tag 17:

Ihre Expeditions-Seereise endet in Ushuaia, der bedeutendsten Stadt von Tierra del Fuego (Feuerland), der südlichsten Provinz Argentiniens. Von hier aus nehmen Sie einen Flug zurück nach Buenos Aires – doch damit muss Ihr Abenteuer noch nicht zwangsläufig zu Ende sein.

Buenos Aires ist eine Stadt, die reich an Kultur ist, mit erstaunlicher Architektur und kulinarischen Möglichkeiten.

Nach Ihrer Ankunft in Buenos Aires haben Sie eine Nacht Zeit, um die Stadt weiter zu erkunden.

Im Preis inbegriffen

Hotel

- Übernachtung in Buenos Aires inklusive Frühstück vor der Expeditions-Seereise

Flüge

- Flüge in der Economy-Class zwischen Buenos Aires und Ushuaia

Transfers

- Transfer vom Hotel in Buenos Aires zum Flughafen vor der Expeditions-Seereise
- Transfers zwischen dem Flughafen Ushuaia und dem Schiff

Expeditions-Seereise

- Aufenthalt in einer Kabine Ihrer Wahl
- Täglich Morgen-, Mittag- und Nachtessen
- Wein, Bier und Spirituosen zu den Mahlzeiten sind den ganzen Tag über und in der Nacht erhältlich (vorbehaltlich der Schankgesetze, ausgenommen Premium-Getränke)
- Kaffee, Tee und Softdrinks den ganzen Tag
- Gehobene Küche im Restaurant Lindstrøm für Gäste unserer Suiten inbegriffen
- Nachfüllbare Trinkflasche von Ocean Bottle
- Wind- und regenabweisende Jacke
- Professionelle Fotos von Ihrer Reise von unserem Bordfotografen
- Kostenloses WLAN. Streaming wird allerdings nicht unterstützt
- Nutzung von Sauna, Whirlpools, Pool, Fitnessraum, Lounges und mehr
- Trinkgeld inbegriffen. Fantastischer Service ist bei Hurtigruten Expeditions Standard. Wenn Sie jedoch zusätzlich ein Dankeschön hinterlassen möchten, ist dies selbstverständlich jederzeit willkommen
- Im Reisepreis enthaltene Aktivitäten

Aktivitäten an Bord

- Vertiefende Vorträge und Diskussionen, die von Experten des Expeditionsteams gehalten werden
- Das Expeditionserlebnis ist auch in deutscher Sprache verfügbar oder wird ggf. ins Deutsche übersetzt
- Voller Zugang zum schiffseigenen Science Center
- Im Rahmen unseres wissenschaftlichen Forschungsprogramms können sich die Gästen an laufenden Projekten beteiligen.
- Ein Bordfotograf versorgt unsere Gäste mit Tipps und Tricks für die besten Landschafts- und Tierfotos.
- Tägliches Zusammentreffen mit der Besatzung zur Vorbereitung auf den kommenden Tag

Landausflüge

- Begleitete Anlandungen mit kleinen Expeditionsbooten
- Verleih von Stiefeln, Wanderstöcken und anderen benötigten Ausrüstungsgegenständen für Aktivitäten. In Ihren Hurtigruten Expeditions Reiseunterlagen finden Sie eine empfohlene Packliste.
- Wertvolle Tipps und Hilfestellungen von unserem Bordfotografen

Hinweise

- Alle geplanten Aktivitäten unterliegen den Wetter- und Eisbedingungen
- Bei Ausflügen und Aktivitäten sind Änderungen vorbehalten
- Bitte stellen Sie sicher, dass Sie alle Bestimmungen für die Einreise und das Boarding erfüllen

- Trinkgelder werden nicht erwartet
- Abhängig von der Ankunftszeit Ihres Fluges kann eine zusätzliche Übernachtung erforderlich sein (nicht im Reisepreis inbegriffen)

Nicht im Preis inbegriffen

- Internationale Flüge
- Zusätzliche Übernachtung(en), sofern aufgrund der Abflugzeit Ihres internationalen Fluges erforderlich
- Reiseversicherung
- Gepäckverladung
- Optionale Landausflüge unter der Leitung unserer lokalen Partner
- Optionale Aktivitäten in kleinen Gruppen mit unserem Expeditionsteam
- Optionale Behandlungen im Spa- und Wellnessbereich an Bord

Ihr Schiff

Ihr Schiff ist die "MS Roald Amundsen". Ausführlich stellen wir Ihnen dieses Schiff auf unseren Schiffseiten vor. [Ausführliche Informationen zu diesem Schiff.](#)

Passagiere
500

Bordsprachen


Eisklasse
PC-6

Special
Hybrid-Technologie

