

IHRE REISE

*Expedition rund um Spitzbergen:  
 Im Reich des Eisbären mit  
 verlängertem Aufenthalt in  
 Longyearbyen*

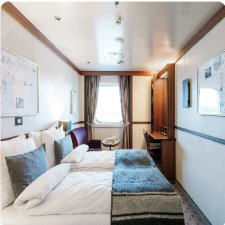
Reisetermin  
 09.07.2026 - 21.07.2026

Reisedauer  
 13 Tage

Reederei / Schiff  
 MS Fram / HX Hurtigruten Expeditions



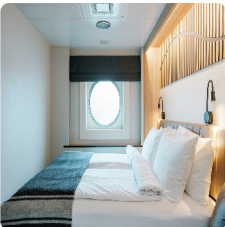
AUSSENKABINE, KAT: FJ 21M<sup>2</sup> EINGESCHRAENKTE SICHT, DECK 5



Doppelbelegung

  
**€ 12.877**  
 pro Person

AUSSENKABINE, KAT: N2 11-13M<sup>2</sup> DECK 3



Doppelbelegung

  
**€ 12.877**  
 pro Person

Einzelbelegung

  
**€ 17.741**  
 pro Person

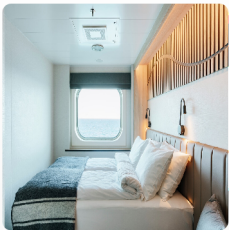
AUSSENKABINE ROLLSTUHLGERECHT, KAT: SD 10-11M<sup>2</sup> DECK 3



*Doppelbelegung*

  
**€ 12.877**  
pro Person

AUSSENKABINE SUPERIOR, KAT: U2 10-11M<sup>2</sup>, DECK 5 & 6



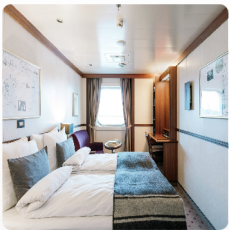
*Doppelbelegung*

  
**€ 13.452**  
pro Person

*Einzelbelegung*

  
**€ 18.573**  
pro Person

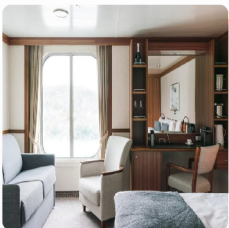
AUSSENKABINE SUPERIOR, KAT: F4 22M<sup>2</sup>, DECK & 5



*Doppelbelegung*

  
**€ 14.764**  
pro Person

SUITE, KAT: Q4 15-20M<sup>2</sup>, DECK 5 & 6



*Doppelbelegung*

  
**€ 16.405**  
pro Person

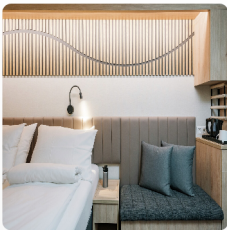
SUITE MIT BALKON, KAT: MG 20-27 M<sup>2</sup>, DECK 5 & 6



Doppelbelegung

  
**€ 23.213**  
 pro Person

INNENKABINE, KAT: I2 10-13M<sup>2</sup> DECK 6



Doppelbelegung



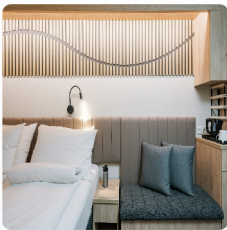
Nicht verfügbar

Einzelbelegung



Nicht verfügbar

INNENKABINE, KAT: I4 10-13M<sup>2</sup> DECK 5, 6



Doppelbelegung



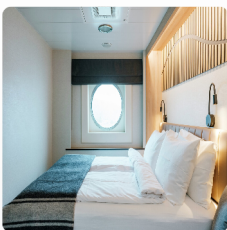
Nicht verfügbar

Einzelbelegung



Nicht verfügbar

AUSSENKABINE, KAT: N4 11-13M<sup>2</sup> DECK 3



Doppelbelegung

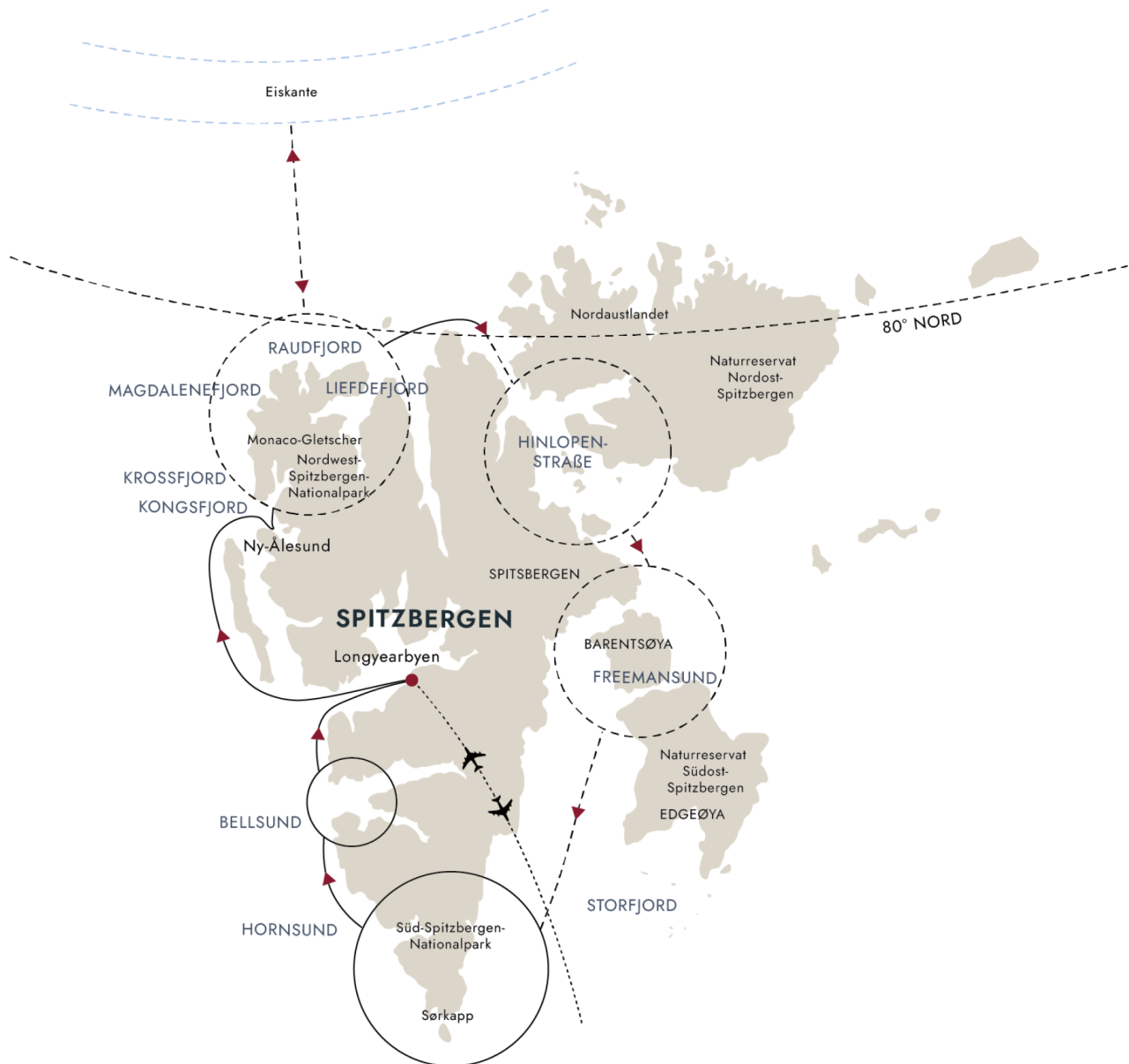


Nicht verfügbar

Einzelbelegung



Nicht verfügbar



**ERKUNDEN SIE DAS KOSMOPOLITISCHE OSLO**

**Genießen Sie vor Ihrem Flug nach Spitzbergen noch ein wenig Zeit in Oslo**

Nach Ihrem Flug von Deutschland aus beginnt Ihre Expedition in Oslo, Norwegens Hauptstadt am Fjord. Wenn Sie Zeit haben, können Sie das Stadtzentrum auf eigene Faust erkunden.

Tag 1

Oslo ist eine faszinierende Stadt mit einer ereignisreichen Geschichte und einer angesagten Kunstszene. Hier finden Sie Museen, Galerien und eine atemberaubende Architektur – darunter auch das schöne Opernhaus und das neue Munch-Museum.

Machen Sie einen Spaziergang durch den Skulpturenpark Ekebergparken, besuchen Sie die Festung Akershus oder entspannen Sie sich in einer schwimmenden Sauna. Sehen Sie sich im modernen Sørenga um und genießen Sie das urbane Strandleben oder probieren Sie die neue nordische Küche, bevor Sie die Nacht in Ihrem Flughafenhôtel in Oslo verbringen.

## WILLKOMMEN IN LONGYEARBYEN

### Erkunden Sie die nördlichste Stadt der Welt

Nach der morgendlichen Anreise aus Oslo beginnt Ihr Abenteuer mit zwei Übernachtungen in der nördlichsten Stadt der Welt. In der bunten Siedlung gibt es mehr Schneemobile als Menschen. Longyearbyen ist also ein ganz besonderer Ort am Rande der arktischen Wildnis.

Verbringen Sie die nächsten zweieinhalb Tage damit, Longyearbyen und die nähere Umgebung zu erkunden. Die Stadt lässt sich herrlich zu Fuß entdecken – wenn Sie die Hauptstraße entlangschlendern, begegnen Sie vielleicht einigen der berühmten Spitzbergen-Rentiere, die ganz gemütlich vorüberziehen. Doch keine Sorge: Obwohl es sich um wild lebende Tiere handelt, sind die hier lebenden Rentiere zutraulich und zahm.

Bei einer Fahrt mit dem E-Bike erzählen Ihnen ortsansässige Reiseführer mehr über die geschichtlichen Hintergründe dieser Stadt im hohen Norden.

Tag 2 bis 4

Vom Expeditionszentrum aus fahren Sie auf einer unbefestigten Straße zur Halbinsel Hotelneset, die über einen See verfügt und die Überreste der Bergbauergangenheit zeigt. Das allererste Hotel Spitzbergens wurde hier vom Hurtigruten-Pionier Richard With gebaut, noch bevor die moderne Stadt, die wir heute sehen, errichtet wurde.

Anschließend fahren wir über die „Burma Road“ zurück nach Longyearbyen. Genießen Sie die fantastische Aussicht, während Sie diese historisch bedeutsame Straße entlangfahren, über die einst die Kohle zum Hafen gebracht wurde. Auf dem Weg machen wir Halt bei einer stillgelegten Seilbahn, bei der historischen „Svalbard Kirke“ sowie den Überresten des ehemaligen Dorfkerns von Longyearbyen, der während des Zweiten Weltkriegs zerstört wurde.

Anschließend führt die Route an den steilen Klippen des Plateau-Bergs, am Friedhof und am malerischen Huset vorbei – ein Gebäude, das über die Jahre bereits als Kino, Bar, Schule und Kirche gedient hat. Nächster Stopp sind die sogenannten Coal Miners' Cabins, die ehemaligen Wohnhäuser der Bergleute, die bis heute bestehen. Nach einem gemütlichen Mittagessen fahren wir zurück zum Hotel.

Bevor Sie am Nachmittag an Bord gehen und Ihre Expeditions-Seereise beginnt, können Sie am Vormittag von Tag 4 bisher noch unentdeckte Winkel in Longyearbyen erkunden.

## BESCHAULICHES NY-ÅLESUND

### Wissenschaft, Entspannung und atemberaubende Landschaften

Heute erkunden Sie das idyllische Ny-Ålesund und die benachbarten Fjorde wie den Krossfjord und den Kongsfjord. Blenden Sie den Alltag aus und genießen Sie einen Tag ganz ohne Ablenkungen. Denn aufgrund der nahegelegenen geodätischen Station der norwegischen Kartierungsbehörde sind wir gezwungen, WLAN und Bluetooth auszuschalten.

Tag 5

Ny-Ålesund ist eine der nördlichsten Siedlungen und eine ehemalige Bergbaustadt. Sie war der Ausgangspunkt für Roald Amundsens Arktis-Expeditionen mit dem Luftschiff „Norge“. Heute ist die Stadt ein internationales Zentrum für Naturwissenschaften und Klimaforschung, doch die Relikte ihrer Geschichte sind noch immer präsent.

In den Fjorden rund um Ny-Ålesund tauchen Sie in eine schroffe, von Gletschern geprägte Landschaft ein. Freuen Sie sich auf abenteuerliche Unternehmungen. Denn wir werden jede Gelegenheit nutzen, um die kleinen Expeditionsboote zu Wasser zu lassen, um an Land Wanderungen oder Bootsfahrten zu majestätischen Gletschern zu unternehmen.

## EXPEDITIONSTAGE

### Erleben Sie die unberührte arktische Wildnis

Tag 6–7

In den nächsten drei Tagen erkunden Sie die natürliche Schönheit und die zerklüftete Tundra des Nordvest-Spitsbergen-Nationalparks. In dieser Wildnis aus steilen Bergen, beeindruckenden Gletschern und wunderschönen vorgelagerten Inseln haben Sie die Möglichkeit, nach arktischen Wildtieren wie Walen, Robben, Walrossen und Rentieren Ausschau zu halten. Wenn uns das Glück hold ist, können wir vom Aussichtsdeck des Schiffes aus vielleicht sogar einen Eisbären erspähen. Im atemberaubenden Kongsfjord können Sie beobachten, wie beeindruckende Gletscher Eisberge ins Meer kalben.

Freuen Sie sich auf unvergessliche Abenteuer – wir werden jede Gelegenheit nutzen, um unsere Kajaks zu Wasser zu lassen oder mit unseren Expeditionsbooten an Land zu gehen, um zu wandern oder an einer Strandreinigungsaktion teilzunehmen.

#### ENTLANG DER EISKANTE

##### Erleben Sie den Versuch, bis an den Rand der polaren Eiskappe zu fahren

Tag 8

Wenn die Bedingungen es zulassen, fahren wir nordwärts und überqueren den 80. Breitengrad, um die sich ständig verändernde Eiskante zu erkunden. Die Übergangszone zwischen der Eiskante und dem offenen Meer ist ein magischer und doch vergänglicher Ort, an dem das Wasser von Eisschollen und losem Packeis bedeckt ist. Hier stehen die Chancen gut, vom Schiff aus wilde Tiere wie Robben und Walrosse zu erblicken, die sich fotogen auf dem glitzernden Eis räkeln. Wenn die Bedingungen stimmen, lassen wir unsere Expeditionsboote zu Wasser und genießen ein unvergessliches Erlebnis im schwimmenden Eis aus nächster Nähe.

Die Eiskante ist veränderlich und verschiebt sich je nach Jahreszeit und Wetter. Ob die Erkundungstour zustandekommt, ist also nicht absehbar. Zwischen Mai und August zieht sich die Eiskante in Richtung der Polkappe zurück und ist für uns unerreichbar. In diesem Fall erkunden wir stattdessen die nicht minder beeindruckenden Fjorde, die mächtigen Gletscher und die bezaubernden Landschaften an der Küste Spitzbergens. Ende Juli und bis in den August hinein erscheinen die Wildblumen und überziehen die Landschaft mit einem Feuerwerk an Schönheit und Farben.

#### DER OSTEN VON SPITZBERGEN

##### Auf der Suche nach Eisbären, Seevögeln und Walrossen

Tag 9 und 10

Seien Sie auf alles vorbereitet, denn auf diesem Abschnitt Ihrer Reise wird es wirklich abenteuerlich. Bei günstigen Meeresbedingungen wagen wir den Vorstoß in das vereiste Meer im Osten Spitzbergens.

Wir hoffen sehr, dass Sie die nur selten zu sehenden Eisbären in den nächsten zwei Tagen erspähen werden. Wir werden auch nach Walrossen und Kolonien von Dickschnabellummen und anderen Seevögeln in der Hinlopenstraße Ausschau halten. Vielleicht fahren wir in Richtung Süden zum Freemansundet und nach Kapp Lee oder erkunden mit unseren Expeditionsbooten Edgeoya oder Barentsoya.

Wie es sich für eine echte Expeditionsreise gehört, hängt es von den Bedingungen ab, wohin genau uns unsere Reise führen wird. Wecken Sie Ihren Forschergeist bei aufregenden Anlandungen, Wanderungen und Kajaktouren.

Sollte uns das Meeres an einer Fahrt durch die Hinlopenstraße hindern, werden wir tiefer in das Wunderland im Westen von Spitzbergen eintauchen, wo Sie ebenso viele Abenteuer erwarten. Wir machen das Beste aus den Gegebenheiten und bahnen uns einen Weg durch tiefe Fjorde und vorbei an kalbenden Gletschern, um nach der bemerkenswerten Tierwelt der Arktis Ausschau zu halten.

#### HORNSUND UND BELLSUND

##### Majestätische Gletscher, Vögel und eine spannende Pioniergeschichte

Tag 11 und 12

Ihre Expeditions-Seereise führt Sie südwärts zum Hornsund, der zu den schönsten Fjorden Spitzbergens gehört. Auf der Fahrt durch diese malerische Wasserstraße weicht eine üppige, farbenfrohe Vegetation hoch aufragenden Bergen. Gehen Sie an Deck, um Robben und Wale zu beobachten, den Berg Hornsundtind zu bewundern und zu sehen, wie von kalbenden Gletschern Eis ins Meer stürzt.

Dann geht es weiter in die verschneiten Berge von Bellsund, dessen Klippen große Kolonien von Alkenvögeln, Trottellummen und Eissturmvögeln sowie Polarfüchse und Spitzbergen-Rentiere beherbergen. Halten Sie Ausschau nach alten Bergbausiedlungen und erfahren Sie mehr über Wanny Woldstad, die allererste Trapperin.

Das Tagesprogramm richtet sich nach den aktuellen Wetterbedingungen in Hornsund und Bellsund. Die Entscheidung trifft Ihr Expeditionsteam.

#### RÜCKKEHR NACH LONGYEARBYEN

##### Ein letzter Tag im hohen Norden

Tag 13

Ihr arktisches Abenteuer endet wieder in Longyearbyen. Ein Transfer bringt Sie zum Flughafen für Ihren Flug nach Deutschland über Oslo. Sie kehren mit viel neuem Wissen über die arktische Tierwelt, die Geschichte der Region, das Polareis und den Klimawandel im Gepäck zurück nach Hause – und natürlich mit unvergesslichen Erinnerungen an dieses einmalige Erlebnis.

Falls Sie sich noch nicht verabschieden möchten, können Sie Ihren Aufenthalt mit unserem optionalen Nachprogramm noch etwas verlängern.

### **Im Preis inbegriffen**

#### **Flüge**

- Flüge in der Economy Class von Deutschland nach Longyearbyen nach Deutschland (via Oslo) inklusive aller Steuern, Rail&Fly Ticket hin und zurück

#### **Hotel**

- Eine Übernachtung in Oslo inkl. Frühstück vor der Expeditions-Seereise
- Zwei Übernachtungen in Longyearbyen inkl. Abendessen und Frühstück vor der Expeditions-Seereise

#### **Transfers**

- Sämtliche Transfers und Ausflüge in Longyearbyen

#### **Expeditions-Seereise**

- Aufenthalt in einer Kabine Ihrer Wahl
- Täglich Frühstück, Mittag- und Abendessen
- Wein, Bier und Spirituosen zu den Mahlzeiten, den ganzen Tag über und in der Nacht erhältlich (vorbehaltlich der Schankgesetze, ausgenommen Premium-Getränke)
- Kaffee, Tee und Softdrinks den ganzen Tag
- Gehobene Küche im Restaurant Lindstrøm für Gäste unserer Suiten inbegriffen (nur auf MS Fram)
- Nachfüllbare Trinkflasche
- Wind- und regenabweisende Jacke, Rucksack oder sonstige Expeditionsausrüstung von Hurtigruten Expeditions
- Professionelle Fotos von Ihrer Reise, aufgenommen von unserem Bordfotografen
- Kostenloses WLAN. Streaming wird allerdings nicht unterstützt
- Kostenlose Nutzung von Sauna, Whirlpools, Fitnessraum, Lounges und mehr
- Trinkgeld inbegriffen. Fantastischer Service ist bei Hurtigruten Expeditions Standard – wenn Sie jedoch etwas extra hinterlassen möchten, ist dies selbstverständlich jederzeit willkommen
- Im Reisepreis enthaltene Aktivitäten

#### **Aktivitäten an Bord**

- Vertiefende Vorträge und Diskussionen, die von Experten des Expeditionsteams gehalten werden
- Voller Zugang zum schiffseigenen Science Center
- Wissenschaftliches Forschungsprogramm, das es den Gästen ermöglicht, sich an laufend Projekten zu beteiligen
- Ein Bordfotograf gibt unseren Gästen Tipps rund um Landschafts- und Tierfotografie.
- Tägliche Treffen mit dem Expeditionsteam zur Vorbereitung auf den kommenden Tag

#### **Landausflüge**

- Begleitete Anlandungen mit kleinen Expeditionsbooten
- Verleih von Stiefeln, Wanderstöcken und allen benötigten Ausrüstungsgegenständen für die Aktivitäten
- Bordfotografen, die Ihnen wertvolle Tipps und Hilfestellungen geben

#### **Hinweise**

- Alle geplanten Aktivitäten sind abhängig von den Wetter- und Eisbedingungen.
- Änderungen von Ausflügen und Aktivitäten vorbehalten.
- Bitte stellen Sie sicher, dass Sie alle Bestimmungen für die Einreise und die Einschiffung erfüllen.

- Abhängig von der Ankunftszeit Ihres Fluges kann eine zusätzliche Übernachtung erforderlich sein (nicht im Reisepreis inbegriffen).

---

**Nicht im Preis inbegriffen**

- Zusätzliche Übernachtung(en), sofern aufgrund der Abflugzeit Ihres internationalen Fluges erforderlich
- Reiseversicherung
- Gepäckverladung
- Optionale Aktivitäten in kleinen Gruppen mit unserem Expeditionsteam



## Ihr Schiff

Ihr Schiff ist die "MS Fram". Ausführlich stellen wir Ihnen dieses Schiff auf unseren Schiffseiten vor. [Ausführliche Informationen zu diesem Schiff.](#)

Passagiere  
**199**

Bordsprachen  


Eisklasse  
**1B**

