

IHRE REISE

*Die Nordwest-Passage - Kurs
 durch das arktische Labyrinth von
 Grönland nach Alaska*

Reisetermin

14.08.2026 - 08.09.2026

Reisedauer

26 Tage

Reederei / Schiff

MS Fridtjof Nansen / HX Hurtigruten Expeditions



AUSSENKABINE, KAT: RR 19-23M² DECK 4 & 5



Doppelbelegung



€23.199

pro Person

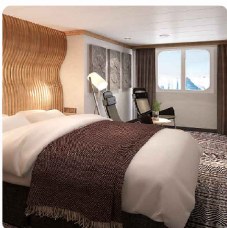
Einzelbelegung



€31.845

pro Person

AUSSENKABINE SUPERIOR, KAT: TT 24-27M², DECK 4 & 5



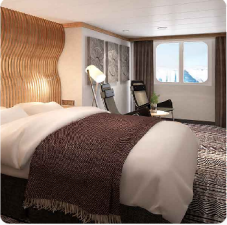
Doppelbelegung



€25.207

pro Person

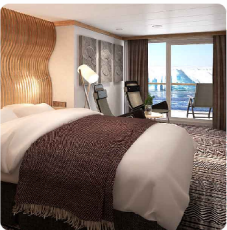
AUSSENKABINE SUPERIOR, KAT: TY ROLLSTUHLGERECHT 22M², DECK 5



Doppelbelegung


€ 25.207
 pro Person

AUSSENKABINE SUPERIOR MIT BALKON, KAT: XTJ 18M², EINGESCHRAENKTE SICHT, DECK 7



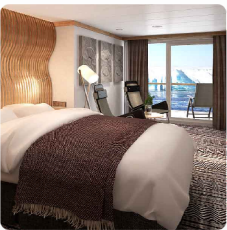
Doppelbelegung


€ 26.667
 pro Person

Einzelbelegung


€ 36.873
 pro Person

AUSSENKABINE SUPERIOR MIT BALKON, KAT: XT 15-19M², DECK 7 & 8



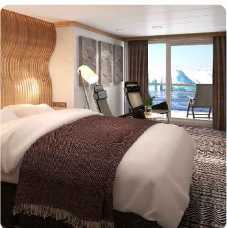
Doppelbelegung


€ 27.944
 pro Person

Einzelbelegung


€ 38.725
 pro Person

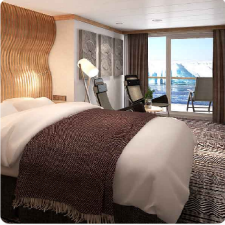
AUSSENKABINE SUPERIOR MIT BALKON, KAT: XTD 15-19M², DECK 7 & 8



Doppelbelegung


€ 27.944
 pro Person

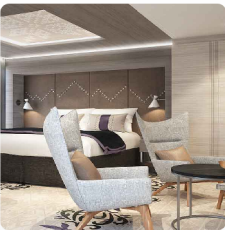
AUSSENKABINE SUPERIOR MIT BALKON ROLLSTUHLGERECHT, KAT: XY 17-19M², DECK 7



Doppelbelegung


€ 27.944
 pro Person

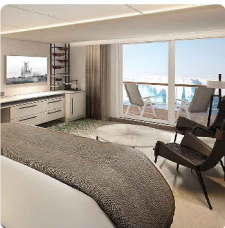
SUITE OHNE BALKON KAT: MF 22M², DECK 7



Doppelbelegung


€ 30.864
 pro Person

SUITE MIT BALKON KAT: ME 20-28M², DECK 8 & 9



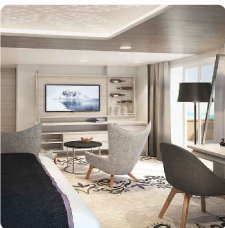
Doppelbelegung


€ 31.776
 pro Person

Einzelbelegung


€ 59.035
 pro Person

SUITE MIT BALKON KAT: MD 35M², DECK 7



Doppelbelegung


€ 35.426
 pro Person

SUITE OHNE BALKON KAT: MB 44M², DECK 5



Doppelbelegung


€ 39.623
 pro Person

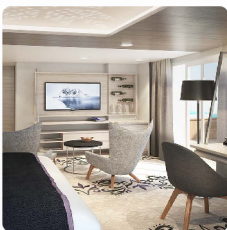
SUITE MIT BALKON KAT: MC 20-30M², WHIRLPOOL, DECK 8 & 9



Doppelbelegung


€ 42.178
 pro Person

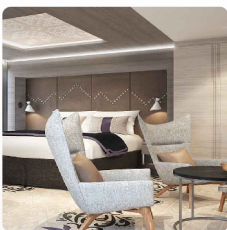
SUITE MIT BALKON KAT: MA 46-48M², DECK 8



Doppelbelegung


€ 52.944
 pro Person

MS Fridtjof Nansen Garantie Suite



Doppelbelegung



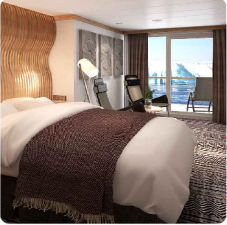
Nicht verfügbar

Einzelbelegung



Nicht verfügbar

MS Fridtjof Nansen Garantie Außenkabine Superior (mit Balkon) teilweise eingeschränkte Sicht



Doppelbelegung



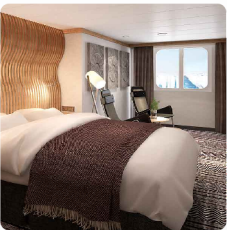
Nicht verfügbar

Einzelbelegung



Nicht verfügbar

MS Fridtjof Nansen Polar Außenkabine, Kategorie RS



Doppelbelegung



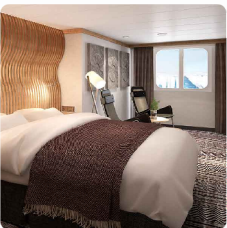
Nicht verfügbar

Einzelbelegung



Nicht verfügbar

MS Fridtjof Nansen Garantie Außenkabine



Doppelbelegung



Nicht verfügbar

Einzelbelegung



Nicht verfügbar



KOSMOPOLITISCHES KOPENHAGEN

Beginnen Sie Ihr Abenteuer in Dänemarks wunderbarer Hauptstadt

Ihr Abenteuer beginnt mit einem Flug von Deutschland nach Kopenhagen, gefolgt von einer Übernachtung in Dänemarks Hauptstadt Kopenhagen.

Tag 1:

Genießen Sie diese stilvolle und kompakte Stadt mit ihren architektonischen Perlen, Cafés und Parks. Das farbenfrohe Grachtenviertel Nyhavn ist ein großartiger Ort, um Leute zu beobachten und dänisches Gebäck zu genießen.

Kein Besuch Kopenhagens wäre vollständig ohne einen Besuch der Kleinen Meerjungfrau – mit dem Fahrrad oder zu Fuß an der Uferpromenade entlang ist sie leicht zu erreichen.

DIE FARBENPRACHT NUUKS

Willkommen in der Hauptstadt Grönlands

Der heutige Tag beginnt mit Ihrem Flug von Kopenhagen nach Nuuk, der farbenfrohen Hauptstadt Grönlands. Die 18.000 Einwohner zählende Stadt besticht durch ihre Mischung aus Alt und Neu.

Tag 2:

Sofern es die Zeit zulässt, erkunden wir diese faszinierende Stadt und die Kontraste zwischen alten Gebäuden wie dem Hans-Egede-Haus oder der Kathedrale von Nuuk einerseits und der hochmodernen Architektur des grönländischen Parlamentsgebäudes andererseits.

Ihr Expeditionsschiff wartet bereits im Hafen auf Sie. Nach der Begrüßung an Bord können Ihre kostenlose wind- und regenabweisende Jacke abholen und sich in Ihrer Kabine einrichten, bevor Sie Ihr erstes Abendessen auf dem Schiff genießen.

WESTGRÖNLAND

Entdecken Sie die magische Schönheit Westgrönlands

Den Beginn unserer Reise bildet die majestätische Küste Westgrönlands.

Im Verlauf der nächsten drei Tage lernen Sie einige der berühmtesten Sehenswürdigkeiten in ganz Grönland kennen. Folgende Orte möchten wir besuchen:

Evighedsfjord

Freuen Sie sich auf unserem Weg gen Norden auf einen Erkundungstag am magischen und unberührten Evighedsfjord in der Nähe von Maniitsoq. Wir entscheiden am jeweiligen Tag, welche spannenden Abenteuer wir Ihnen hier anbieten können.

Der Evighedsfjord („Fjord der Ewigkeit“) wird von einer Eiskappe gespeist, von der riesige Eisberge in das knapp 700 Meter tiefe Wasser kalben. Er ist umgeben von nebelverhangenen Bergen mit wunderschönen weißen Bergkämmen, die hier und da von kristallblau schimmernden Eishöhlen unterbrochen werden.

Tag 3–5:
Westgrönland

Sisimiut

Sisimiut ist die zweitgrößte Stadt Grönlands. Sie befindet sich in einer spektakulären Lage nördlich des Polarkreises. Diese Region, in der alte Traditionen noch immer gepflegt werden, blickt auf eine mehr als 4.500-jährige Geschichte zurück.

Erfahren Sie im Stadtmuseum mehr über antike Saqqaq-Artefakte oder unternehmen Sie einen Spaziergang, um die Gegend an der frischen Luft zu erkunden. Wenn Sie auf der Suche nach einem besonderen Souvenir sind, sollten Sie einen Blick auf die angebotenen Schals, Mützen oder Fäustlinge werfen. Viele davon bestehen aus *Qiviut*, der Unterwolle des Moschusochsen, von der es heißt, dass sie zehnmal wärmer als Schafwolle ist.

Ilulissat

Ilulissat liegt am Rand des herrlichen Ilulissat-Eisfjords, der zum UNESCO-Welterbe gehört. Vor der Kulisse der bunten Häuser zieht ein Strom aus sich ständig verändernden Eisbergen vorbei. Im Ort selbst können Sie verschiedene Läden besuchen, in denen lokales Kunsthandwerk angeboten wird. Außerhalb des Ortes erwarten Sie Wanderwege entlang des reizvollen Eisfjords.

DURCHQUERUNG DER BAFFIN BAY

Beobachten Sie die Tierwelt und beteiligen Sie sich an wissenschaftlichen Forschungsprojekten

Tag 6–7:
Durchquerung
der Baffin Bay

Wir lassen Grönland hinter uns und setzen unsere Reise durch die Baffin Bay nach Nunavut fort. Freuen Sie sich auf weitere Vorträge durch unser Expeditionsteam an Bord, unter anderem zu Themen wie der Tierwelt der Arktis, der Kultur der Inuit und der Geschichte der Erforschung in dieser Region.

Wenn Sie Lust haben, können Sie an verschiedenen wissenschaftlichen Forschungsprogrammen teilnehmen und beispielsweise dabei helfen, Wale zu identifizieren und ihren Weg um den Globus zu verfolgen. Alternativ können Sie dabei helfen, Wolkenformationen zu beobachten, um Wissenschaftler im Rahmen des GLOBE-Programms im Bereich der Klimaforschung zu unterstützen.

DER OSTEN DER KANADISCHEN ARKTIS

Wir erreichen die Nordwest-Passage

Nach der Durchquerung der Baffin Bay befinden wir uns im Osten der kanadischen Arktis. Die Hauptwasserstraße dieser Region ist der Lancastersund (Tallurutiup Imanga), das östliche Tor zur Nordwest-Passage.

Auf diesem Teil unserer Entdeckungsreise wird so einiges geboten: An jedem der vier Tage, die wir voraussichtlich in und nahe dieser Region verbringen, ist ein Ausflug geplant. Denken Sie bitte daran, dass alle geplanten Ausflüge von den jeweils herrschenden Witterungs- und Eisbedingungen abhängen – im Idealfall erwartet Sie jedoch eine Fülle an spannenden Entdeckungen.

Tag 8–11: Der Osten der kanadischen Arktis

Folgende Ausflugsziele und Höhepunkte sind geplant:

- **Pond Inlet (Mittimatalik)**
- **Dundas Harbour**
- **Croker Bay**
- **Beechey Island (Iluvilik)**
- **Prinz-Leopold-Insel (Appait)**
- **Fort Ross**

Neben unseren Entdeckungstipps zur Nordwest-Passage finden Sie in unserem Reiseführer ausführlichere Informationen zu jedem dieser Höhepunkte.

BELLOTSTRASSE

An der Grenze zwischen Ost und West

Tag 12: Bellotstraße

Der „Rubikon“ der kanadischen Arktis, der Ost und West voneinander trennt, ist die berühmt-berüchtigte Bellotstraße. Diese enge Meeresstraße ist die Trennlinie zwischen dem nördlichsten Teil des nordamerikanischen Festlands und Somerset Island, eine der größten Inseln in der kanadischen Arktis.

Die Bellotstraße ist rund 15 Seemeilen (knapp 28 Kilometer) lang und an ihrer engsten Stelle nur rund 800 Meter breit. Wie wir die Passage befahren können, hängt von den jeweils herrschenden Eis- und Witterungsbedingungen ab.

GEN WESTEN

Achtstägige Erkundung des westlichen Teils der legendenumwobenen Nordwest-Passage

Im Verlauf der nächsten acht Tage unserer Reise durchqueren wir drei ganz unterschiedliche Regionen: Nunavut, die Northwest-Territorien und den Yukon sowie zwei traditionelle Inuit-Gebiete, Inuvialuit und Nunavut.

Bei unserem Aufenthalt in dieser Region planen wir bis zu fünf Tage für Ausflüge an Land und vier Reisetage ein. Folgende Ausflugsziele und Höhepunkte sind geplant:

Tag 13–20: The Western Canadian Arctic

- **Gjoa Haven (Uqsuqtuuk)**
- **Cambridge Bay (Iqaluktuuttiaq)**
- **Coronation Gulf**
- **Ulukhaktok**
- **Smoking Hills**
- **Herschel Island**

Neben unseren Entdeckungstipps zur Nordwest-Passage finden Sie in unserem Reiseführer ausführlichere Informationen zu jedem dieser Höhepunkte.

ENTLANG DER KÜSTE ALASKAS

Wissenschaftliche Forschungsprojekte und Wildtierbeobachtungen auf hoher See

Auf unserer Fahrt durch den Beaufortsee und die Beringstraße erwarten Sie spannende Vorträge unseres Expeditionsteams. Auf dem Weg zum Beaufortsee müssen wir die jahreszeitlich bedingten Schwankungen der Meereseisfläche berücksichtigen. Liegt die Meereisausdehnung über den jahreszeitlichen Durchschnittswerten, wirkt sich dies wahrscheinlich auf unsere Geschwindigkeit aus. Doch genau das macht eine Expeditions-Seereise aus: Erwarten Sie das Unerwartete!

Tag 21–24:
Auf See

Folgende Höhepunkte erwarten Sie auf dieser Reise:

- **Der Beaufortsee**
- **Die Beringstraße**
- **Die Datumsgrenze**
- **Tierbeobachtungen**

Neben unseren Entdeckungstipps zur Northwest-Passage finden Sie in unserem Reiseführer ausführlichere Informationen zu jedem dieser Höhepunkte.

LETZTER HALT: DAS EINFACH EINZIGARTIGE NOME

Erfahren Sie mehr über die „goldene“ Vergangenheit Alaskas

Tag 25: Nome,
Alaska

Die ersten Goldsucher kamen bereits 1898 nach Nome, und sogar heute noch wird hier nach Gold gesucht. Heute kann man überall in dem kleinen Städtchen Zeugnisse der Goldrausch-Ära finden, darunter ausgediente Goldbagger, Dampfmaschinen aus der Zeit um die Jahrhundertwende und alte Eisenbahnschienen, die für eine einzigartige und faszinierende Atmosphäre sorgen.

Bei der Erkundung der Stadt befinden Sie sich in bester Gesellschaft. Der berühmte Sheriff Wyatt Earp eröffnete hier einen Saloon. Nome war auch der Endpunkt von drei der großen Polarexpeditionen von Roald Amundsen.

Von hier aus fliegen Sie nach Seattle, wo Sie auch übernachten.

MALERISCHES SEATTLE

Beenden Sie Ihr Abenteuer in „Emerald City“

Tag 26–27:
Seattle

Am Morgen nach Ihrer letzten Hotelübernachtung in Seattle endet Ihr Abenteuer durch das arktische Labyrinth. Wenn Ihnen nach dem Frühstück und vor Ihrer Weiterreise noch etwas Zeit bleibt, sollten Sie sich unbedingt noch etwas in der als „Emerald City“ (Smaragdstadt) bezeichneten Metropole umsehen.

Besuchen Sie das Seattle Aquarium, in dem Sie Seeotter und eine Pazifische Riesenkrake bestaunen können. Oder machen Sie einen Spaziergang durch den 3,6 Hektar großen Olympic Sculpture Park und bewundern Sie dabei die Werke renommierter Künstler, während Sie die unglaubliche Aussicht auf Puget Sound und die umliegenden Berge genießen. Für ein Fest der Sinne sollten Sie dem berühmten Pike Place Market einen Besuch abstatten. Dieser lebhaft Bauermarkt besteht seit über einem Jahrhundert und bietet von Straßenmusik über Bars bis hin zu Fischhändlern, die ihre Lachse gekonnt durch die Luft wirbeln, einfach alles, was das Herz begehrt!

Von hier aus nehmen Sie einen Flug nach Deutschland.

Im Preis inbegriffen

Hotel

- Übernachtung (inklusive Frühstück) in Kopenhagen vor der Expeditions-Seereise
- Übernachtung (inklusive Frühstück) in Seattle nach der Expeditions-Seereise

Flüge

- Economy-Class-Flug von Deutschland nach Nuuk (via Kopenhagen) vor der Expeditionskreuzfahrt und von Seattle nach Deutschland nach der Expeditionskreuzfahrt inklusive aller Steuern, Rail&Fly-Ticket hin und zurück
- Economy-Class-Flug von Nome nach Seattle nach der Expeditionskreuzfahrt

Transfers

- Je nach Lage des Hotels nur Gepäck- oder Bustransfer vom Hotel zum Flughafen in Kopenhagen vor der Expeditions-Seereise
- Transfer vom Flughafen zum Schiff in Nuuk vor der Expeditions-Seereise
- Transfer vom Schiff zum Flughafen in Nome nach der Expeditions-Seereise
- Transfer vom Flughafen zum Hotel in Seattle nach der Expeditions-Seereise

Expeditions-Seereise

- Das Expeditionserlebnis ist auf jeder Fahrt in deutscher Sprache verfügbar
- Aufenthalt in einer Kabine Ihrer Wahl
- Täglich Frühstück, Mittag- und Abendessen
- Wein, Bier und Spirituosen zu den Mahlzeiten, den ganzen Tag über und in der Nacht erhältlich (vorbehaltlich der Schankgesetze, ausgenommen Premium-Getränke)
- Kaffee, Tee und Softdrinks den ganzen Tag
- Mahlzeiten und Take-away während der Öffnungszeiten des Restaurants Fredheim den ganzen Tag über erhältlich
- Gehobene Küche im Restaurant Lindstrøm für Gäste unserer Suiten inbegriffen
- Nachfüllbare Trinkflasche
- Expeditionsjacke, Rucksack oder sonstige Expeditionsausrüstung von Hurtigruten Expeditions
- Professionelle Fotos von Ihrer Reise, aufgenommen von unserem Bordfotografen
- Kostenloses WLAN. Streaming wird allerdings nicht unterstützt
- Nutzung von Sauna, Whirlpools, Pool, Fitnessraum, Lounges und mehr
- Trinkgeld inbegriffen. Fantastischer Service ist bei HX Standard – wenn Sie jedoch etwas extra hinterlassen möchten, ist das immer willkommen
- Im Reisepreis enthaltene Aktivitäten

Landausflüge

- Begleitete Anlandungen mit kleinen Expeditionsbooten
- Verleih von Stiefeln, Wanderstöcken und allen benötigten Ausrüstungsgegenständen für die Aktivitäten
- Wertvolle Tipps und Hilfestellungen von unseren Bordfotografen

Aktivitäten an Bord

- Vertiefende Vorträge und Diskussionen mit Experten unseres Expeditionsteams

- Voller Zugang zum schiffseigenen Science Center
- Wissenschaftliches Forschungsprogramm, das es den Gästen ermöglicht, sich an laufend Projekten zu beteiligen
- Professionelle Tipps und Tricks für die besten Landschafts- und Tierfotos von unserem Bordfotografen
- Tägliche Treffen mit dem Expeditionsteam zur Vorbereitung auf den kommenden Tag

Hinweise

- Alle geplanten Aktivitäten sind abhängig von den Wetter- und Eisbedingungen.
- Änderungen von Ausflügen und Aktivitäten vorbehalten.
- Bitte stellen Sie sicher, dass Sie alle Bestimmungen für die Einreise und die Einschiffung erfüllen.
- Abhängig von der Ankunftszeit Ihres Fluges kann eine zusätzliche Übernachtung erforderlich sein (nicht im Reisepreis inbegriffen).

Nicht im Preis inbegriffen

- Internationale Flüge
- Zusätzliche Übernachtung(en), sofern aufgrund der Abflugzeit Ihres internationalen Fluges erforderlich
- Reiseversicherung
- Gepäckverladung
- Optionale Landausflüge unter der Leitung unserer lokalen Partner
- Optionale Aktivitäten in kleinen Gruppen mit unserem Expeditionsteam
- Optionale Behandlungen im Spa- und Wellnessbereich an Bord

Ihr Schiff

Ihr Schiff ist die "MS Fridtjof Nansen". Ausführlich stellen wir Ihnen dieses Schiff auf unseren Schiffseiten vor. [Ausführliche Informationen zu diesem Schiff.](#)

Passagiere
500

Bordsprachen


Eisklasse
PC-6

Special
Hybrid-Technologie