

IHRE REISE

Die magische Küste Norwegens

<p>Reisetermin</p> <p>28.08.2026 - 07.09.2026</p>	<p>Reisedauer</p> <p>11 Tage</p>	<p>Reederei / Schiff</p> <p>Silver Dawn / Silversea</p>
--	---	--



Vista Suite

	<p>Doppelbelegung</p> <p></p> <p>€ 10.100</p> <p>pro Person</p>	<p>Einzelbelegung</p> <p></p> <p>€ 17.680</p> <p>pro Person</p>
--	---	---

Panorama Suite

	<p>Doppelbelegung</p> <p></p> <p>€ 10.500</p> <p>pro Person</p>	<p>Einzelbelegung</p> <p></p> <p>€ 18.380</p> <p>pro Person</p>
---	---	---

Classic Veranda Suite

	<p>Doppelbelegung</p> <p></p> <p>€ 11.100</p> <p>pro Person</p>	<p>Einzelbelegung</p> <p></p> <p>€ 19.430</p> <p>pro Person</p>
---	---	---

Superior Veranda Suite



Doppelbelegung


€ 11.600
 pro Person

Einzelbelegung


€ 20.300
 pro Person

Deluxe Veranda Suite



Doppelbelegung


€ 12.500
 pro Person

Einzelbelegung


€ 21.880
 pro Person

Silver Suite



Doppelbelegung


€ 18.500
 pro Person

Einzelbelegung


€ 37.000
 pro Person

Royal Suite



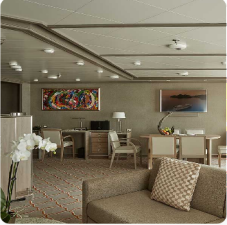
Doppelbelegung


€ 35.900
 pro Person

Einzelbelegung


€ 71.800
 pro Person

Grand Suite



Doppelbelegung



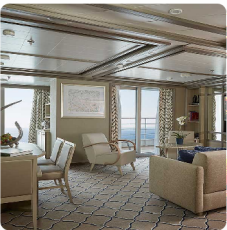
Nicht verfügbar

Einzelbelegung



Nicht verfügbar

Owner's Suite



Doppelbelegung

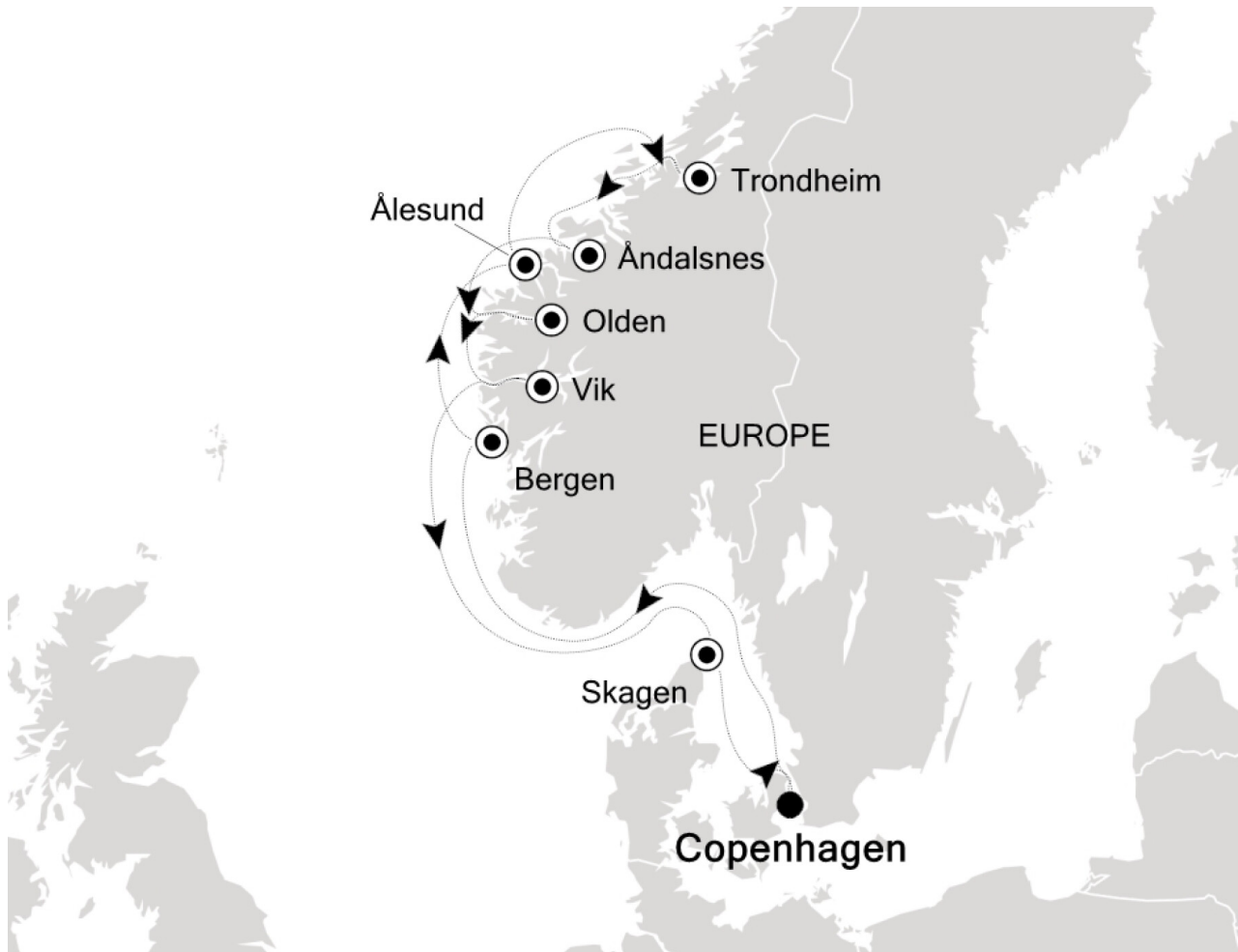


Nicht verfügbar

Einzelbelegung



Nicht verfügbar



28.08.2026 Copenhagen

29.08.2026 Day at sea

30.08.2026 Bergen

31.08.2026 Ålesund

01.09.2026 Trondheim (Trondelag)

02.09.2026 Åndalsnes

03.09.2026 Olden

04.09.2026 Vik

05.09.2026 Day at sea

06.09.2026 Skagen

07.09.2026 Copenhagen

Im Preis inbegriffen

- internationale Flüge
- Transfers
- 1 Hotelübernachtung vor der Kreuzfahrt und 1 Tageshotel nach der Kreuzfahrt, falls erforderlich
- Inlandsflüge wenn notwendig
- Geführte Zodiac-, Land- und Seetouren sowie Aktivitäten unter der Leitung des Expeditions-Teams
- Parka
- Fachkundige Lektoren und/oder Kreuzfahrtberater
- Geräumige Suiten
- Persönlicher Butler-Service für alle Suiten
- Unbegrenzt kostenloses WiFi
- Individueller Service – nahezu ein Crewmitglied pro Gast
- Auswahl an Restaurants, abwechslungsreiche Küche, freie Platzwahl
- Getränke in der Suite und auf dem gesamten Schiff – Champagner, auserlesene Weine und hochwertige Spirituosen
- Essen in der Suite und 24-Stunden Zimmerservice
- Gehobene Unterhaltung an Bord
- Sämtliche Trinkgelder an Bord

Nicht im Preis inbegriffen

- Transfers
- Reiseversicherungen
- Visa- oder Passgebühren (falls erforderlich)
- persönliche Ausgaben (Einkäufe, optionale Ausflüge)
- sonstige im Programm nicht genannte Leistungen

Ihr Schiff

Ihr Schiff ist die "Silver Dawn". Ausführlich stellen wir Ihnen dieses Schiff auf unseren Schiffseiten vor. Ausführliche Informationen zu diesem Schiff.

Passagiere
596

Bordsprachen


Eisklasse
keine

Special
All-Inclusive

