

IHRE REISE

Die Magie der norwegischen Fjorde

<p>Reisetermin</p> <p>18.08.2026 - 28.08.2026</p>	<p>Reisedauer</p> <p>11 Tage</p>	<p>Reederei / Schiff</p> <p>Silver Dawn / Silversea</p>
--	---	--



Vista Suite

	<p>Doppelbelegung</p> <p></p> <p>€ 10.500</p> <p>pro Person</p>	<p>Einzelbelegung</p> <p></p> <p>€ 18.380</p> <p>pro Person</p>
---	---	---

Panorama Suite

	<p>Doppelbelegung</p> <p></p> <p>€ 10.900</p> <p>pro Person</p>	<p>Einzelbelegung</p> <p></p> <p>€ 19.080</p> <p>pro Person</p>
---	---	---

Classic Veranda Suite

	<p>Doppelbelegung</p> <p></p> <p>€ 11.500</p> <p>pro Person</p>	<p>Einzelbelegung</p> <p></p> <p>€ 20.130</p> <p>pro Person</p>
---	---	---

Superior Veranda Suite



Doppelbelegung


€ 12.000
 pro Person

Einzelbelegung


€ 21.000
 pro Person

Deluxe Veranda Suite



Doppelbelegung


€ 12.900
 pro Person

Einzelbelegung


€ 22.580
 pro Person

Silver Suite



Doppelbelegung


€ 18.900
 pro Person


Einzelbelegung


€ 37.800
 pro Person

Grand Suite



Doppelbelegung


€ 30.700
 pro Person

Einzelbelegung


€ 61.400
 pro Person

Owner's Suite



Doppelbelegung



€ 38.500

pro Person

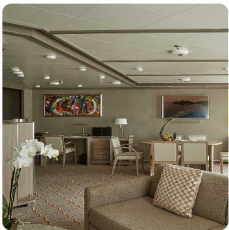
Einzelbelegung



€ 77.000

pro Person

Royal Suite



Doppelbelegung



Nicht verfügbar

Einzelbelegung



Nicht verfügbar



18.08.2026 Copenhagen

19.08.2026 Skagen

20.08.2026 Day at sea

21.08.2026 Ålesund

22.08.2026 Trondheim (Trondelag)

23.08.2026 Åndalsnes

24.08.2026 Olden

25.08.2026 Vik

26.08.2026 Day at sea

27.08.2026 Aalborg

28.08.2026 Copenhagen

Im Preis inbegriffen

- internationale Flüge
- Transfers
- 1 Hotelübernachtung vor der Kreuzfahrt und 1 Tageshotel nach der Kreuzfahrt, falls erforderlich
- Inlandsflüge wenn notwendig
- Geführte Zodiac-, Land- und Seetouren sowie Aktivitäten unter der Leitung des Expeditions-Teams
- Parka
- Fachkundige Lektoren und/oder Kreuzfahrtberater
- Geräumige Suiten
- Persönlicher Butler-Service für alle Suiten
- Unbegrenzt kostenloses WiFi
- Individueller Service – nahezu ein Crewmitglied pro Gast
- Auswahl an Restaurants, abwechslungsreiche Küche, freie Platzwahl
- Getränke in der Suite und auf dem gesamten Schiff – Champagner, auserlesene Weine und hochwertige Spirituosen
- Essen in der Suite und 24-Stunden Zimmerservice
- Gehobene Unterhaltung an Bord
- Sämtliche Trinkgelder an Bord

Nicht im Preis inbegriffen

- Transfers
- Reiseversicherungen
- Visa- oder Passgebühren (falls erforderlich)
- persönliche Ausgaben (Einkäufe, optionale Ausflüge)
- sonstige im Programm nicht genannte Leistungen

Ihr Schiff

Ihr Schiff ist die "Silver Dawn". Ausführlich stellen wir Ihnen dieses Schiff auf unseren Schiffseiten vor. [Ausführliche Informationen zu diesem Schiff.](#)

Passagiere
596

Bordsprachen


Eisklasse
keine

Special
All-Inclusive

