

IHRE REISE

# *Die magische Küste Norwegens*

Reiseterrmin <b>21.06.2026 - 01.07.2026</b>	Reisedauer <b>11 Tage</b>	Reederei / Schiff <b>Silver Dawn / Silversea</b>
--	------------------------------	---



**Vista Suite**



*Doppelbelegung*

**€ 11.000**  
pro Person

*Einzelbelegung*

**€ 19.250**  
pro Person

**Panorama Suite**



*Doppelbelegung*

**€ 11.400**  
pro Person

*Einzelbelegung*

**€ 19.950**  
pro Person

**Classic Veranda Suite**



*Doppelbelegung*

**€ 12.000**  
pro Person

*Einzelbelegung*

**€ 21.000**  
pro Person

**Superior Veranda Suite**



*Doppelbelegung*

  
**€ 12.500**  
 pro Person

*Einzelbelegung*

  
**€ 21.880**  
 pro Person

**Deluxe Veranda Suite**



*Doppelbelegung*

  
**€ 13.400**  
 pro Person

*Einzelbelegung*

  
**€ 23.450**  
 pro Person

**Silver Suite**



*Doppelbelegung*

  
**€ 20.300**  
 pro Person

*Einzelbelegung*

  
**€ 40.600**  
 pro Person

**Royal Suite**



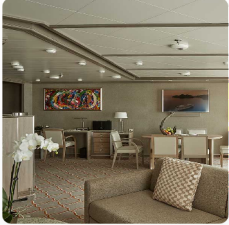
*Doppelbelegung*

  
**€ 39.100**  
 pro Person

*Einzelbelegung*

  
**€ 78.200**  
 pro Person

Grand Suite



*Doppelbelegung*



Nicht verfügbar

*Einzelbelegung*



Nicht verfügbar

Owner's Suite



*Doppelbelegung*

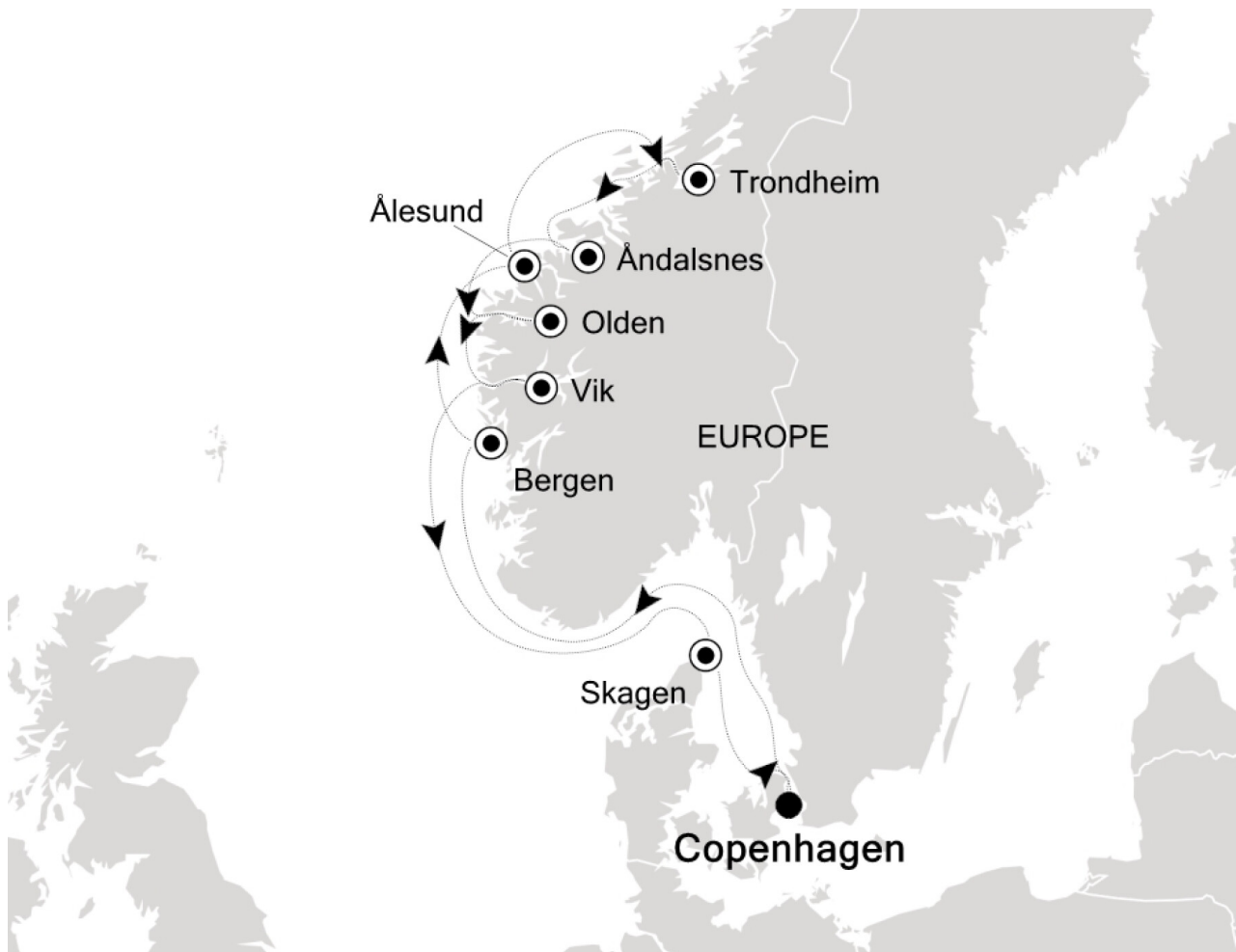


Nicht verfügbar

*Einzelbelegung*



Nicht verfügbar



21.06.2026      Copenhagen

22.06.2026      Day at sea

23.06.2026      Bergen

24.06.2026      Ålesund

25.06.2026      Trondheim (Trondelag)

26.06.2026      Åndalsnes

27.06.2026      Olden

28.06.2026 Vik

29.06.2026 Day at sea

30.06.2026 Skagen

01.07.2026 Copenhagen

#### **Im Preis inbegriffen**

- internationale Flüge
- Transfers
- 1 Hotelübernachtung vor der Kreuzfahrt und 1 Tageshotel nach der Kreuzfahrt, falls erforderlich
- Inlandsflüge wenn notwendig
- Geführte Zodiac-, Land- und Seetouren sowie Aktivitäten unter der Leitung des Expeditions-Teams
- Parka
- Fachkundige Lektoren und/oder Kreuzfahrtberater
- Geräumige Suiten
- Persönlicher Butler-Service für alle Suiten
- Unbegrenzt kostenloses WiFi
- Individueller Service – nahezu ein Crewmitglied pro Gast
- Auswahl an Restaurants, abwechslungsreiche Küche, freie Platzwahl
- Getränke in der Suite und auf dem gesamten Schiff – Champagner, auserlesene Weine und hochwertige Spirituosen
- Essen in der Suite und 24-Stunden Zimmerservice
- Gehobene Unterhaltung an Bord
- Sämtliche Trinkgelder an Bord

#### **Nicht im Preis inbegriffen**

- Transfers
- Reiseversicherungen
- Visa- oder Passgebühren (falls erforderlich)
- persönliche Ausgaben (Einkäufe, optionale Ausflüge)
- sonstige im Programm nicht genannte Leistungen

*Ihr Schiff*

Ihr Schiff ist die "Silver Dawn". Ausführlich stellen wir Ihnen dieses Schiff auf unseren Schiffseiten vor. [Ausführliche Informationen zu diesem Schiff.](#)

Passagiere  
**596**

Bordsprachen  


Eisklasse  
**keine**

Special  
**All-Inclusive**

