

IHRE REISE

*Expedition zum südlichen
 Polarkreis Breitengrad 66 -
 jenseits der magischen Grenze*

Reisetermin

31.12.2025 - 17.01.2026

Reisedauer

18 Tage

Reederei / Schiff

MS Roald Amundsen / HX Hurtigruten Expeditions



AUSSENKABINE, KAT: RR 19-23M² DECK 4 & 5



Doppelbelegung



€16.378

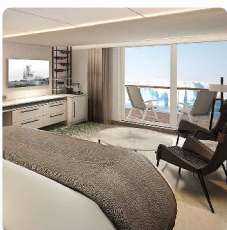
pro Person

Einzelbelegung



Nicht verfügbar

SUITE MIT BALKON KAT: ME 20-28M², DECK 8 & 9



Doppelbelegung



€21.462

pro Person

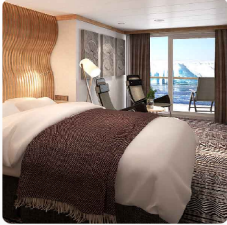
Einzelbelegung



€38.525

pro Person

AUSSENKABINE SUPERIOR MIT BALKON ROLLSTUHLGERECHT, KAT: XY 17-19M², DECK 7



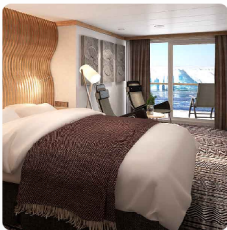
Doppelbelegung


€ 21.463
 pro Person

Einzelbelegung


 Nicht verfügbar

AUSSENKABINE SUPERIOR MIT BALKON, KAT: XT 15-19M², DECK 7 & 8



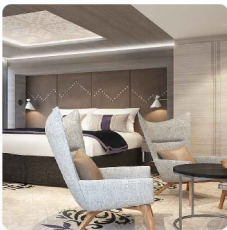
Doppelbelegung


€ 21.463
 pro Person

Einzelbelegung


€ 29.334
 pro Person

SUITE OHNE BALKON KAT: MB 44M², DECK 5



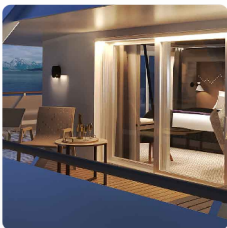
Doppelbelegung


€ 32.398
 pro Person

Einzelbelegung


 Nicht verfügbar

SUITE MIT BALKON KAT: MC 20-30M², WHIRLPOOL, DECK 8 & 9



Doppelbelegung


€ 33.174
 pro Person




Einzelbelegung


 Nicht verfügbar

SUITE MIT BALKON KAT: MA 46-48M², DECK 8

	<p style="text-align: center;"><i>Doppelbelegung</i></p> <p style="text-align: center;">  € 41.442 <small>pro Person</small> </p>	<p style="text-align: center;"><i>Einzelbelegung</i></p> <p style="text-align: center;">  Nicht verfügbar </p>
---	---	---

AUSSENKABINE SUPERIOR, KAT: TY ROLLSTUHLGERECHT 22M², DECK 5

	<p style="text-align: center;"><i>Doppelbelegung</i></p> <p style="text-align: center;">  Nicht verfügbar </p>	<p style="text-align: center;"><i>Einzelbelegung</i></p> <p style="text-align: center;">  Nicht verfügbar </p>
--	---	---

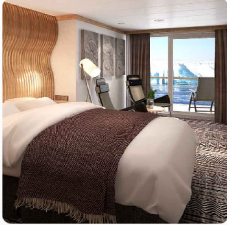
AUSSENKABINE SUPERIOR, KAT: TT 24-27M², DECK 4 & 5

	<p style="text-align: center;"><i>Doppelbelegung</i></p> <p style="text-align: center;">  Nicht verfügbar </p>	<p style="text-align: center;"><i>Einzelbelegung</i></p> <p style="text-align: center;">  Nicht verfügbar </p>
---	---	---

AUSSENKABINE SUPERIOR MIT BALKON, KAT: XTJ 18M², EINGESCHRAENKTE SICHT, DECK 7

	<p style="text-align: center;"><i>Doppelbelegung</i></p> <p style="text-align: center;">  Nicht verfügbar </p>	<p style="text-align: center;"><i>Einzelbelegung</i></p> <p style="text-align: center;">  Nicht verfügbar </p>
---	---	---

AUSSENKABINE SUPERIOR MIT BALKON, KAT: XTD 15-19M², DECK 7 & 8



Doppelbelegung



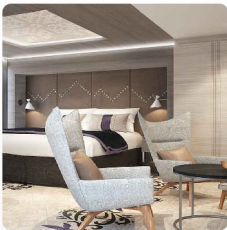
Nicht verfügbar

Einzelbelegung



Nicht verfügbar

SUITE OHNE BALKON KAT: MF 22M², DECK 7



Doppelbelegung



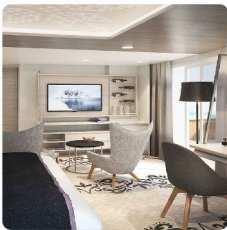
Nicht verfügbar

Einzelbelegung



Nicht verfügbar

SUITE MIT BALKON KAT: MD 35M², DECK 7



Doppelbelegung



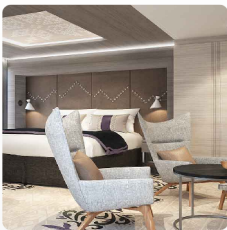
Nicht verfügbar

Einzelbelegung



Nicht verfügbar

MS Roald Amundsen Garantie Suite



Doppelbelegung



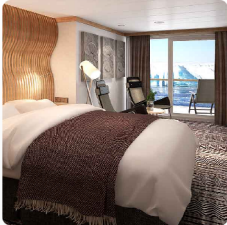
Nicht verfügbar

Einzelbelegung



Nicht verfügbar

MS Roald Amundsen Garantie Außenkabine Superior (mit Balkon) teilweise eingeschränkte Sicht



Doppelbelegung



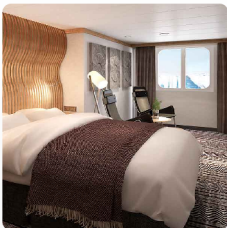
Nicht verfügbar

Einzelbelegung



Nicht verfügbar

MS Roald Amundsen Garantie Außenkabine



Doppelbelegung



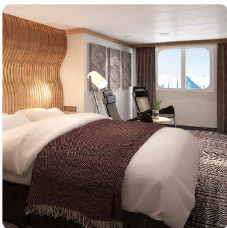
Nicht verfügbar

Einzelbelegung



Nicht verfügbar

MS Roald Amundsen Polar Außenkabine, Kategorie RS



Doppelbelegung



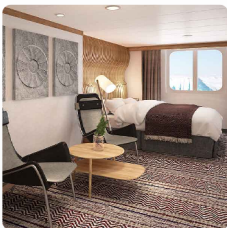
Nicht verfügbar

Einzelbelegung



Nicht verfügbar

GARANTIEAUßENKABINE USPO 19-23M²



Doppelbelegung



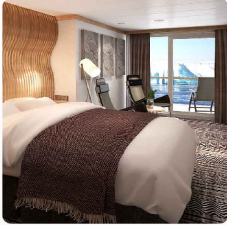
Nicht verfügbar

Einzelbelegung



Nicht verfügbar

SUPERIOR GARANTIEAUßENKABINE SUPERIOR USPX



Doppelbelegung



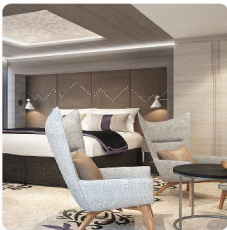
Nicht verfügbar

Einzelbelegung



Nicht verfügbar

GARANTIESUITE USPS



Doppelbelegung



Nicht verfügbar

Einzelbelegung



Nicht verfügbar



DEUTSCHLAND – BUENOS AIRES

Lassen Sie sich vom Rhythmus des pulsierenden Buenos Aires mitreißen

Tag 1-2: Flug von Deutschland nach Buenos Aires

Nach Ihrem Flug von Deutschland ist eine Übernachtung in Buenos Aires der ideale Beginn für Ihr Abenteuer in der Antarktis.

Die Heimat einer stolzen und facettenreichen Gemeinschaft von Porteños (Hafenbewohnern) ist eine sinnliche Mischung aus verblasster europäischer Pracht und lateinamerikanischem Flair.

Es gibt viele Orte zu entdecken, darunter viele Parrillas (Grillrestaurants), die authentische argentinische Steaks servieren. Oder Sie nutzen Ihren Aufenthalt in der berühmten Heimatstadt des Tangos, um Ihre Tanzkünste zu perfektionieren.

VON USHUAIA AUS AUF GROSSE FAHRT

Ihr Abenteuer beginnt mit Ihrem Flug nach Ushuaia

Tag 3: Ushuaia

Am frühen Morgen fliegen Sie nach Ushuaia. Dort wartet bereits Ihr Expeditionsschiff mit Hybridantrieb, das speziell für nachhaltige Schiffsreisen in Polargewässern entwickelt wurde. Die betriebsame Hafenstadt ist die Hauptstadt der argentinischen Provinz Tierra del Fuego (Feuerland). Ushuaia ist umgeben von der herrlichen Kulisse des Martial-Gletschers und bewirbt sich um den Titel der südlichsten Stadt der Welt.

Nach der Sicherheitseinweisung durch Ihr Expeditionsteam haben Sie Zeit, sich in Ihrer Kabine einzurichten und den Komfort und die Annehmlichkeiten an Bord zu erkunden. Später treffen Sie sich mit dem Expeditionsteam zu einem Willkommensdinner.

AUFBRUCH IN DIE ANTARKTIS

Konzentrieren Sie sich vor Ihrem Abenteuer in der Antarktis auf die Wissenschaft

Tag 4-5: Auf See

Während unserer zweitägigen Durchquerung der Drake-Passage werden Sie vom Expeditionsteam umfassend auf die vor Ihnen liegende Expedition in die Antarktis vorbereitet.

Besuchen Sie das Science Center, um zu erfahren, was Sie auf dieser Reise erwarten. Hören Sie Experten, die leidenschaftlich über die Geschichte der Antarktis, im Eis verborgene wissenschaftliche Erkenntnisse und die Auswirkungen von Klimawandel und Plastikverschmutzung sprechen. Sie erfahren auch, wie Sie Ihren Besuch so sicher und schonend wie nur möglich gestalten und an welchen wissenschaftlichen Forschungsprogrammen Sie teilnehmen können.

Genießen Sie die Zeit auf See und entspannen Sie sich im Spa- und Wellnessbereich, lassen Sie sich kulinarische Köstlichkeiten mundeln und treffen Sie Ihre Mitreisenden in der Explorer Lounge & Bar.

DIE ANTARKTIS: EINE ANDERE WELT

Erleben Sie die Antarktis in all ihrer natürlichen Pracht

Tag 6-16: Antarktis

Es erwartet Sie ein Anblick, den Sie sich nicht haben träumen lassen. Mit ihren imposanten Gletschern und Eisbergen, die so groß sind wie schwimmende Kathedralen, wird die Antarktis Sie in Erstaunen versetzen.

Große Gruppen von Pinguinen drängen sich auf den Eisschollen und weichen geschickt den listigen Seeleoparden aus, die sie zu jagen versuchen. Majestätische Wale gleiten zwischen beeindruckenden Eisbergen hindurch und jagen die Krillschwärme, von denen sie sich ernähren. Vogelliebhaber sollten den Himmel blicken, um einige der 45 verschiedenen hier beheimateten Arten antarktischer Seevögel zu entdecken, wie Raubmöwen, Kormorane, Sturmvögel und Seeschwalben.

Hier regiert allein die Natur, und wir sind nur Beobachter. Unser erfahrener Kapitän wird die Bedingungen kontinuierlich überwachen, um die bestmögliche Route für Ihr Abenteuer zu finden, während wir ganze elf aufregende Tage damit verbringen, mehrere der vielen möglichen Anlandungsstellen zu erkunden. Sie können sicher sein, dass jeder Tag neue und spannende Erlebnisse zu bieten hat.

Wir überqueren den Polarkreis und fahren in südliche Richtung zur Marguerite Bay und erkunden unterwegs verschiedene Inseln. Das Expeditionsteam wird Sie bei spannenden Anlandungen und Erkundungsfahrten ins Eis begleiten, wann immer sich die Gelegenheit dazu bietet. Mit etwas Glück können Sie sogar inmitten der Eisberge eine Kajakfahrt unternehmen.

Zurück an Bord wird das Expeditionsteam die Vortragsreihe fortsetzen, um Ihre Erkenntnisse über den Kontinent aus Eis weiter zu vertiefen.

RÜCKWEG DURCH DIE DRAKE-PASSAGE

Lassen Sie Ihr bisheriges Abenteuer Revue passieren

Tag 17-18: Auf See

Nach elf Tagen aufregender Erkundung nähert sich Ihre Expeditions-Seereise, bei der Sie die Wunder und die Tierwelt der Antarktis erlebt haben, ihrem Ende. Genießen Sie die Zeit auf See, während wir die Rückfahrt nach Ushuaia antreten.

Schließen Sie sich dem Expeditionsteam im Science Center an, um tiefer in Ihre Interessengebiete einzutauchen und Ihre Beobachtungen in wissenschaftliche Forschungsprogramme an Bord einzubringen. Sie können auch die Hilfe unseres Bordfotografen in Anspruch nehmen, um Tipps zur Bearbeitung Ihrer Reisefotos zu erhalten.

Entspannen Sie sich bei einer Behandlung im Spa- und Wellnessbereich oder genießen Sie die frische Meeresluft bei einem Bad in den Whirlpools an Deck. Verbringen Sie in der Explorer Lounge & Bar Zeit mit neu gefundenen Freunden bei einem entspannenden Drink und plaudern Sie über das Erlebte.

USHUAIA UND BUENOS AIRES

Genießen Sie den Ausklang Ihrer Expeditionsreise in Buenos Aires

Tag 19:

Ushuaia und
Buenos Aires

Ihre Expeditions-Seereise endet in Ushuaia, der bedeutendsten Stadt von Tierra del Fuego (Feuerland), der südlichsten Provinz Argentiniens. Von hier aus nehmen Sie einen Flug zurück nach Buenos Aires.

Nach der Ankunft in Buenos Aires bleiben Sie noch eine Nacht, um die Stadt weiter zu erkunden.

BUENOS AIRES – DEUTSCHLAND

Von Buenos Aires nach Deutschland

Tag 20-21:

Abreise von
Buenos Aires

Sie werden zum Flughafen in Buenos Aires gebracht, von wo aus Sie den Rückflug nach Deutschland antreten.

Aber das muss noch nicht das Ende Ihres Abenteuers sein. Nehmen Sie doch an unserem beliebten optionalen Nachprogramm teil und besuchen Sie auch die legendären Iguazu-Fälle. Dies ist eine wunderbare Art und Weise, Ihre Reise abzuschließen. Oder Sie genießen in Buenos Aires die Sehenswürdigkeiten der Stadt, die weltoffene Kultur und den Tango, bevor Sie sich auf die Heimreise machen.

Im Preis inbegriffen

flights

- Flights in economy class between Germany and Ushuaia (via Buenos Aires) including all taxes (flight supplement might apply), return Rail&Fly ticket

transfers

- Transfers between the airport and the hotel in Buenos Aires before and after the expedition cruise
- Transfers between the airport and the ship in Ushuaia, including a brief tour of the town

hotel

- Overnight in Buenos Aires, including breakfast, before and after the expedition cruise

Expedition Cruise

- A stay in a cabin of your choice
- Daily breakfast, lunch and dinner
- Wine, beer and spirits available at meals and throughout the day and evening (subject to licensing laws, excludes premium drinks)
- All day coffee, tea and soft drinks
- Meals and take-away available throughout the day during Fredheim restaurant opening hours
- Fine dining in restaurant Lindstrøm included for suite guests
- A complimentary water bottle to refill on board and take home
- A polar expedition jacket, a backpack, or another piece of HX kit
- Professional photos from your trip taken by our onboard photographer
- Complimentary Wi-Fi. Please note, streaming is not supported
- Use of sauna, hot tubs, pool, fitness room, lounges and more
- Gratuities included. Fantastic service is standard at HX – though if you'd like to leave something extra, it's always appreciated
- Range of included activities

Landing Activities

- Escorted landings with small expedition boats
- Loan of boots, trekking poles and all equipment for activities
- Expedition photographers on hand to assist you

Onboard Activities

- In-depth lectures and discussions hosted by experts on the Expedition Team
- Full access to the ship's Science Centre
- Citizen Science Programme allows guests to assist with ongoing scientific research
- Professional onboard photographer gives tips and tricks for the best landscape and wildlife photos
- Informal gatherings with the crew for daily briefings

Notes

- All planned activities are subject to weather and ice conditions
- Excursions and activities are subject to change
- Please make sure you meet all entry and boarding requirements
- Depending on your flight times, an additional overnight might be needed (not included)

Nicht im Preis inbegriffen

- Zusätzliche Übernachtung(en), sofern aufgrund der Abflugzeit Ihres internationalen Fluges erforderlich
- Reiseversicherung
- Gepäckverladung
- Optionale Landausflüge unter der Leitung unserer lokalen Partner
- Optionale Aktivitäten in kleinen Gruppen mit unserem Expeditionsteam
- Optionale Behandlungen im Spa- und Wellnessbereich an Bord

Ihr Schiff

Ihr Schiff ist die "MS Roald Amundsen". Ausführlich stellen wir Ihnen dieses Schiff auf unseren Schiffseiten vor. [Ausführliche Informationen zu diesem Schiff.](#)

Passagiere
500

Bordsprachen


Eisklasse
PC-6

Special
Hybrid-Technologie

