

IHRE REISE

*Arktisches Norwegen – Expedition  
 unter magischem Nordlicht*

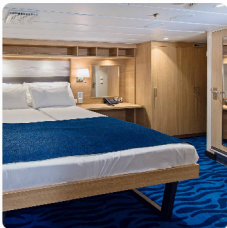
Reisetermin  
 20.03.2027 - 27.03.2027

Reisedauer  
 8 Tage

Reederei / Schiff  
 MS Spitsbergen / HX Hurtigruten Expeditions



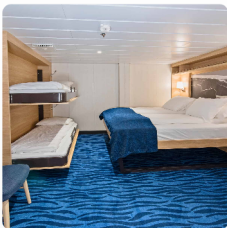
INNENKABINE, KAT: I2 9-14M<sup>2</sup>, DECK 4



Doppelbelegung

  
**€6.190**  
 pro Person

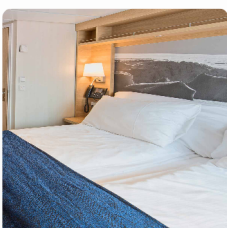
INNENKABINE SUPERIOR, KAT: K2 15-20M<sup>2</sup> DECK 6 & 7



Doppelbelegung

  
**€6.449**  
 pro Person

AUSSENKABINE, KAT: J2 11-12M<sup>2</sup>, EINGESCHRÄNKTE SICHT, DECK 7



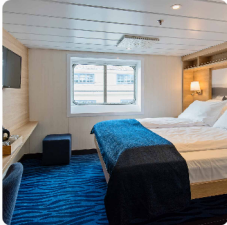
Doppelbelegung

  
**€7.072**  
 pro Person

Einzelbelegung

  
**€11.323**  
 pro Person

AUSSENKABINE SUPERIOR, KAT: QJ 14-18M<sup>2</sup>, EINGESCHRÄNKTE SICHT, DECK 6



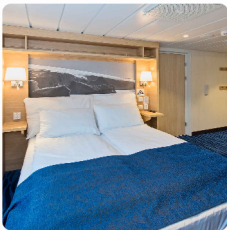
*Doppelbelegung*

  
**€7.747**  
 pro Person

*Einzelbelegung*

  
**€12.470**  
 pro Person

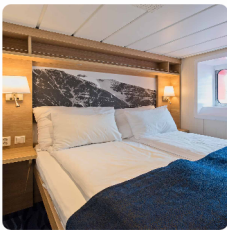
AUSSENKABINE SUPERIOR ROLLSTUHLGERECHT, KAT: YA 17-18M<sup>2</sup>, EINGESCHRÄNKTE SICHT



*Doppelbelegung*

  
**€7.747**  
 pro Person

AUSSENKABINE, KAT: O2 13-14M<sup>2</sup> DECK 4



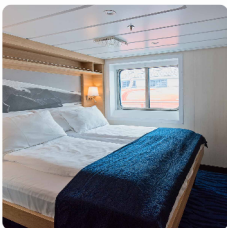
*Doppelbelegung*

  
**€8.058**  
 pro Person

*Einzelbelegung*

  
**€12.999**  
 pro Person

AUSSENKABINE SUPERIOR, KAT: P2D 14-15M<sup>2</sup>, EINGESCHRÄNKTE SICHT, DECK 6 & 7



*Doppelbelegung*

  
**€8.266**  
 pro Person

AUSSENKABINE SUPERIOR, KAT: U2D 11-14M<sup>2</sup> DECK 6 & 7



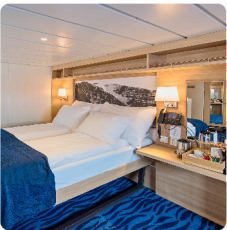
*Doppelbelegung*

  
**€ 8.525**  
 pro Person

*Einzelbelegung*

  
**€ 13.793**  
 pro Person

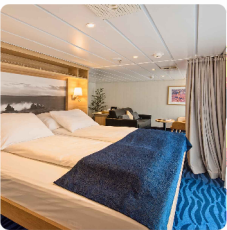
MINI-SUITE, KAT: Q2 16-17M<sup>2</sup>, DECK 4



*Doppelbelegung*

  
**€ 9.823**  
 pro Person

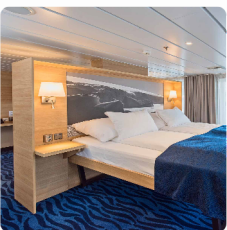
GRAND-SUITE MIT BALKON, KAT: MG 28-29M<sup>2</sup>, DECK 6



*Doppelbelegung*

  
**€ 11.224**  
 pro Person

EIGNER-SUITE MIT BALKON, KAT: MX 32-33M<sup>2</sup>, DECK 6



*Doppelbelegung*

  
**€ 16.051**  
 pro Person

Garantie Suite



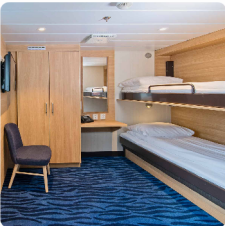
<i>Doppelbelegung</i>	<i>Einzelbelegung</i>
	
Nicht verfügbar	Nicht verfügbar



MS Spitsbergen Garantie Aussenkabine



<i>Doppelbelegung</i>	<i>Einzelbelegung</i>
	
Nicht verfügbar	Nicht verfügbar

MS Spitsbergen Polar Aussenkabine Kategorie AJ



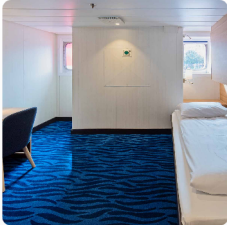
<i>Doppelbelegung</i>	<i>Einzelbelegung</i>
	
Nicht verfügbar	Nicht verfügbar

Garantie Aussenkabine teilweise eingeschränkte Sicht



<i>Doppelbelegung</i>	<i>Einzelbelegung</i>
	
Nicht verfügbar	Nicht verfügbar

MS Spitsbergen Polar Aussenkabine Kategorie A



Doppelbelegung



Nicht verfügbar

Einzelbelegung



Nicht verfügbar

MS Spitsbergen Polar Aussenkabine Kategorie N



Doppelbelegung



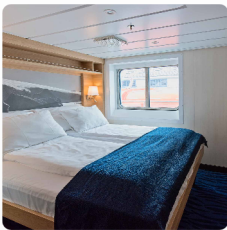
Nicht verfügbar

Einzelbelegung



Nicht verfügbar

Garantie Aussenkabine Superior



Doppelbelegung



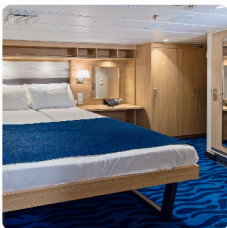
Nicht verfügbar

Einzelbelegung



Nicht verfügbar

Garantie Innenkabine



Doppelbelegung



Nicht verfügbar

Einzelbelegung



Nicht verfügbar



#### **ABREISE VON TROMSØ**

##### **Entdecken Sie das Tor zur Arktis**

Nach Ihrem Flug von Deutschland aus beginnt Ihr Abenteuer in Tromsø.

Das lebhaft Tromsø, umgeben von schneebedeckten Bergen, ist der perfekte Ort, um zu einem Abenteuer aufzubrechen. Die Stadt war Ausgangspunkt für viele historische Arktis-Expeditionen, darunter auch die von Roald Amundsen, und ihre Lage 250 Meilen nördlich des Polarkreises hat ihr den Beinamen „Tor zur Arktis“ eingebracht.

Wenn Sie früh in Tromsø ankommen, empfehlen wir Ihnen, die Stadt zu erkunden, bevor Sie Ihre Kreuzfahrt beginnen. Es gibt viel zu sehen, wie z. B. das Polarmuseum, in dem Sie mehr über das Erbe der Stadt als Entdecker erfahren. Und besuchen Sie unbedingt die beeindruckende Arktische Kathedrale mit ihrem riesigen Buntglasfenster.

Wenn Sie Lust auf ein zusätzliches Abenteuer haben, sollten Sie einen Blick auf unser Vorprogramm werfen.

Tag 1

#### ERKUNDUNG DES LYNGENFJORDS UND DER LYNGEN-ALPEN

##### Annäherung an die malerischen Lyngenalpen über den Lyngenfjord

Tag 2

In den nächsten sieben Tagen werden wir vier verschiedene Regionen erkunden, jede mit ihren eigenen herausragenden Merkmalen und einzigartiger Schönheit. Die erste solche Region, die wir besuchen werden, ist Lyngen.

Das malerische Lyngen-Gebiet ist eine Landschaft mit zerklüfteten, schneebedeckten Bergen und ein Magnet für Begeisterte von Winteraktivitäten. Der Lyngen Fjord ist über 160 km lang, und wir verbringen den Tag mit einer Anlandung in der Natur, mit Wanderungen, Schneeschuhlaufen und – wenn die Bedingungen es zulassen – Kajakfahrten.

Später ist es dann Zeit für einen echten Leckerbissen. Nach unserem aktiven Tag werden wir uns am Strand versammeln und die Wärme eines Lagerfeuers genießen. Mit heißen Getränken in der Hand und norwegischen Speisen, die von unseren Köchen an Bord zubereitet werden, werden Sie sich wirklich eins mit der Natur fühlen. Wenn wir Glück haben, wird uns das Nordlicht vielleicht etwas vorführen.

*Bitte beachten Sie, dass es sich um eine Erkundungswoche handelt und die tatsächliche Route vom obigen Text abweichen kann.*

#### SENJA

##### Entdecken Sie Norwegen im Miniaturformat

Tag 3

Senja ist die zweitgrößte Insel Norwegens und wird manchmal auch als Norwegen in Miniaturform bezeichnet. Mit ihren zerklüfteten Bergen, Sandstränden, dunklen Wäldern und idyllischen Fischerdörfern fällt es nicht schwer zu sehen, wie die Insel zu ihrem Namen gekommen ist. Freilebende Rentiere sind auf der ganzen Insel anzutreffen, weshalb es sich lohnt, die Augen offen zu halten.

Im Rahmen unserer Expeditions-Seereise besuchen wir auch eine lokale Gemeinde und erleben die herzliche Gastfreundschaft der Skandinavier. Dabei lernen wir die Kultur der Samen und das Leben in den abgelegenen Dörfern während der Wintermonate kennen.

In den Monaten Dezember und Januar erleben wir einige Reiseabschnitte auf See bei Dämmerung und bei Dunkelheit. Dies unterstreicht das Reiseerlebnis nur noch, denn die glitzernden Schneelandschaften erstrahlen in dieser Zeit unter der tief stehenden Sonne und dem glänzenden Sternenlicht.

*Bitte beachten Sie, dass es sich um eine Erkundungswoche handelt und die tatsächliche Route von den obigen Angaben abweichen kann.*

#### IN RICHTUNG LOFOTEN

##### Erleben Sie dramatische Panoramen

Tag 4

Während wir zu den Lofoten reisen, wird das Expeditionsteam den besten Platz für eine Anlandung in der Natur suchen, vielleicht an einem der vielen schönen Strände, die wahrscheinlich mit unberührtem Schnee bedeckt sind. Wir können mit unseren kleinen Expeditionsbooten zwischen abgelegenen Inseln auf Erkundungstour gehen oder eine Kajak-Tour machen.

Die Annäherung an die dramatisch steilen Berge der Lofoten mit dem Schiff ist ein unvergessliches Erlebnis. Während wir durch diese Region mit windgepeitschten Inseln, geschützten Buchten und einigen der schönsten Fjorde der Welt fahren, werden Sie sich von dieser Landschaft verzaubern lassen. Halten Sie Ausschau nach Seeadlern, während Sie die außergewöhnliche Schönheit dieser Küste bestaunen.

*Bitte beachten Sie, dass es sich um eine Erkundungswoche handelt und die tatsächliche Route vom obigen Text abweichen kann.*

#### LOFOTEN

##### Lernen Sie die Lofoten im Detail kennen

Tag 5

Im Winter verwandeln sich die Lofoten in ein schneebedecktes Wunderland. Enge Fjorde, versteckt zwischen hoch aufragenden Bergen und malerische Fischdörfer sind ideal für ein kleines Schiff wie MS Spitsbergen. Unternehmen Sie eine Angeltour von Svolvær aus oder entspannen Sie sich in einer traditionellen nordischen Sauna, bevor Sie einen aufregenden Sprung ins kalte Wasser wagen – das wird Sie sicher erfrischen!

Sobald unser Schiff hier über Nacht vor Anker liegt, erhalten Sie einen ersten Vorgeschmack auf Svolvær. Svolvær ist eine kleine Stadt – wenn auch die größte, die Sie auf den Inseln in dieser Gegend finden werden. Hier gibt es einige gemütliche Restaurants und Bars, wenn Sie einen für die Lofoten typischen Snack oder ein Bier probieren möchten.

*Bitte beachten Sie, dass es sich um eine Erkundungswoche handelt und die tatsächliche Route von den obigen Angaben abweichen kann.*

#### VESTERÅLEN

##### Genießen Sie ein exklusives Abenteuer

Auf unserer Fahrt von Svolvær nach Vesterålen geht es vorbei an hoch aufragenden Klippen durch die Raftsund-Meerenge zum Trollfjord. Dabei genießen Sie vom Deck aus eine großartige Aussicht, und wir nähern uns dem Ufer dabei so sehr, dass Sie sie fast berühren können!

Tag 6

Die Vesterålen erwarten uns mit ihren wunderschönen, schneebedeckten Landschaften, die ideal für Expeditionsaktivitäten wie Schneeschuhlaufen, Fahrten mit den Expeditionsbooten und Kajak-Touren sind. Hier erleben wir abends ein weiteres einzigartiges Abenteuer im Hurtigruten Museum, das exklusiv für Sie seine Türen öffnet und Sie mit einem Dinner in einem ganz besonderen historischen Rahmen erwartet.

*Bitte beachten Sie, dass es sich um eine Erkundungswoche handelt und die tatsächliche Route von den obigen Angaben abweichen kann.*

#### IN RICHTUNG TROMSØ

##### Ein letzter unvergesslicher Expeditionstag

Unser Weg zurück nach Tromsø verläuft weiterhin durch die tiefen Fjorde – bei jeder Abzweigung gibt es eine neue Insel oder einen neuen Berg zu entdecken. Unterwegs haben wir genügend Zeit, um mit unseren kleinen Expeditionsbooten Anlandestellen zu erkunden, Naturwanderungen zu unternehmen und an anderen Aktivitäten teilzunehmen.

Tag 7

Mit der prächtigen Wintersonne, die ihr Licht hier auf die Landschaften und Berge wirft, bleibt die Landschaft auch bei Durchquerung dieser inneren Gewässer atemberaubend. Und auch die Magie einer Polarnacht kann schlicht nicht in Worte gefasst werden. Darüber hinaus befinden wir uns hier in Gebieten, in denen die Wahrscheinlichkeit, Wale zu sehen, besonders hoch ist. Genießen Sie an Bord die arktische Landschaft vom Schiff aus, wärmen Sie sich in der Sauna auf oder schließen Sie sich dem Expeditionsteam an, um Vorträge und Vorführungen im Science Center zu sehen.

*Bitte beachten Sie, dass es sich um eine Erkundungswoche handelt und die tatsächliche Route von den obigen Angaben abweichen kann.*

#### RÜCKKEHR NACH TROMSØ

##### Eine weitere Gelegenheit, Tromsø zu erkunden

Ihre Expeditionskreuzfahrt endet wieder in Tromsø. Wenn Sie vor der Kreuzfahrt noch keine Gelegenheit hatten, diese schöne Stadt zu erkunden, sollten Sie das jetzt nachholen. Es gibt hier so viel zu sehen und zu tun.

Tag 8

Von Tromsø aus nehmen Sie Ihren Flug zurück nach Deutschland.

Wir sind sicher, dass Sie Ihre Winterexpedition im arktischen Norwegen genossen haben werden.



### **Im Preis inbegriffen**

#### **Flüge**

- Flüge in der Economy Class zwischen Deutschland und Tromsø inklusive aller Steuern, Rail&Fly-Ticket hin und zurück

#### **Transfers**

- Transfers zwischen dem Flughafen und dem Schiff in Tromsø

#### **Expeditions-Seereise**

- Das Expeditionserlebnis ist auf jeder Fahrt in deutscher Sprache verfügbar
- Aufenthalt in einer Kabine Ihrer Wahl
- Täglich Frühstück, Mittag- und Abendessen
- Wein, Bier und Spirituosen zu den Mahlzeiten, den ganzen Tag über und in der Nacht erhältlich (vorbehaltlich der Schankgesetze, ausgenommen Premium-Getränke)
- Kaffee, Tee und Softdrinks den ganzen Tag
- Nachfüllbare Trinkflasche
- Wind- und regenabweisende Jacke, Rucksack oder sonstige Expeditionsausrüstung von Hurtigruten Expeditions
- Professionelle Fotos von Ihrer Reise, aufgenommen von unserem Bordfotografen
- Kostenloses WLAN. Streaming wird allerdings nicht unterstützt
- Kostenlose Nutzung von Sauna, Whirlpools, Fitnessraum, Lounges und mehr
- Trinkgeld inbegriffen. Fantastischer Service ist bei HX Standard – wenn Sie jedoch etwas extra hinterlassen möchten, ist das immer willkommen
- Im Reisepreis enthaltene Aktivitäten

#### **Aktivitäten an Bord**

- Vertiefende Vorträge und Diskussionen, die von Experten des Expeditionsteams gehalten werden
- Voller Zugang zum schiffseigenen Science Center
- Wissenschaftliches Forschungsprogramm, das es den Gästen ermöglicht, sich an laufend Projekten zu beteiligen
- Ein Bordfotograf gibt unseren Gästen Tipps rund um Landschafts- und Tierfotografie.
- Tägliche Treffen mit dem Expeditionsteam zur Vorbereitung auf den kommenden Tag

#### **Landausflüge**

- Begleitete Anlandungen mit kleinen Expeditionsbooten
- Verleih von Stiefeln, Wanderstöcken und allen benötigten Ausrüstungsgegenständen für die Aktivitäten
- Bordfotografen, die Ihnen wertvolle Tipps und Hilfestellungen geben

#### **Hinweise**

- Alle geplanten Aktivitäten sind abhängig von den Wetter- und Eisbedingungen.
- Änderungen von Ausflügen und Aktivitäten vorbehalten.
- Bitte stellen Sie sicher, dass Sie alle Bestimmungen zur Einreise und Einschiffung erfüllen.
- Abhängig von der Ankunftszeit Ihres Fluges kann eine zusätzliche Übernachtung erforderlich sein (nicht im Reisepreis inbegriffen).

---

### **Nicht im Preis inbegriffen**

- Reiseversicherung

- Gepäckverladung

### *Ihr Schiff*

*Ihr Schiff ist die "MS Spitsbergen". Ausführlich stellen wir Ihnen dieses Schiff auf unseren Schiffseiten vor. [Ausführliche Informationen zu diesem Schiff.](#)*

*Passagiere*

**199**

*Bordsprachen*



*Eisklasse*

**1C**