

IHRE REISE

*Arktisches Norwegen – Expedition
 unter magischem Nordlicht*

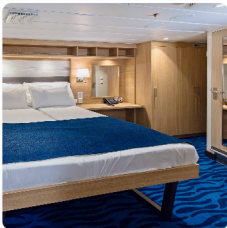
Reisetermin
 28.11.2026 - 05.12.2026

Reisedauer
 8 Tage

Reederei / Schiff
 MS Spitsbergen / HX Hurtigruten Expeditions



INNENKABINE, KAT: I2 9-14M², DECK 4



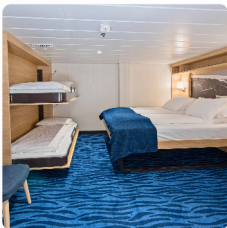
Doppelbelegung



€4.401

pro Person

INNENKABINE SUPERIOR, KAT: K2 15-20M² DECK 6 & 7



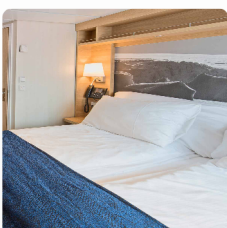
Doppelbelegung



€4.621

pro Person

AUSSENKABINE, KAT: J2 11-12M², EINGESCHRÄNKTE SICHT, DECK 7



Doppelbelegung



€5.149

pro Person

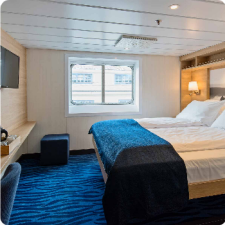
Einzelbelegung



€8.754

pro Person

AUSSENKABINE SUPERIOR, KAT: QJ 14-18M², EINGESCHRÄNKTE SICHT, DECK 6



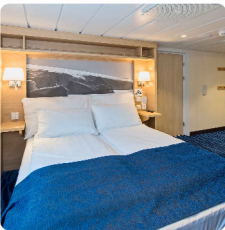
Doppelbelegung


€5.721
 pro Person

Einzelbelegung


€9.726
 pro Person

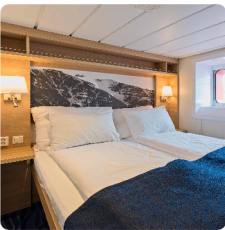
AUSSENKABINE SUPERIOR ROLLSTUHLGERECHT, KAT: YA 17-18M², EINGESCHRÄNKTE SICHT



Doppelbelegung


€5.721
 pro Person

AUSSENKABINE, KAT: O2 13-14M² DECK 4



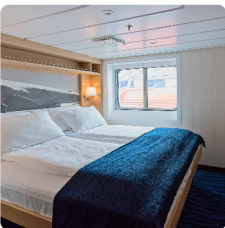
Doppelbelegung


€5.985
 pro Person

Einzelbelegung


€10.175
 pro Person

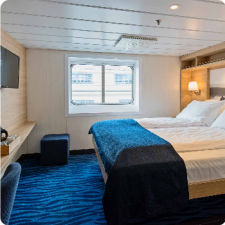
AUSSENKABINE SUPERIOR, KAT: P2D 14-15M², EINGESCHRÄNKTE SICHT, DECK 6 & 7



Doppelbelegung


€6.161
 pro Person

AUSSENKABINE SUPERIOR, KAT: U2D 11-14M² DECK 6 & 7



Doppelbelegung


€ 6.381
 pro Person

Einzelbelegung


€ 10.848
 pro Person

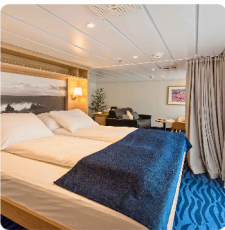
MINI-SUITE, KAT: Q2 16-17M², DECK 4



Doppelbelegung


€ 7.482
 pro Person

GRAND-SUITE MIT BALKON, KAT: MG 28-29M², DECK 6



Doppelbelegung


€ 8.670
 pro Person

EIGNER-SUITE MIT BALKON, KAT: MX 32-33M², DECK 6



Doppelbelegung


€ 12.763
 pro Person

Garantie Suite



Doppelbelegung



Nicht verfügbar

Einzelbelegung



Nicht verfügbar

MS Spitsbergen Garantie Aussenkabine



Doppelbelegung



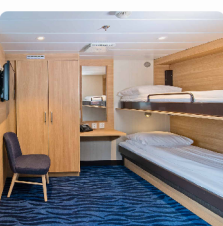
Nicht verfügbar

Einzelbelegung




Nicht verfügbar

MS Spitsbergen Polar Aussenkabine Kategorie AJ




Doppelbelegung



Nicht verfügbar

Einzelbelegung



Nicht verfügbar

Garantie Aussenkabine teilweise eingeschränkte Sicht



Doppelbelegung



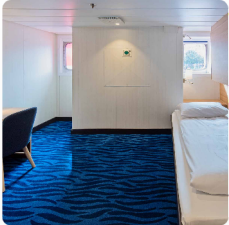
Nicht verfügbar

Einzelbelegung



Nicht verfügbar

MS Spitsbergen Polar Aussenkabine Kategorie A



Doppelbelegung



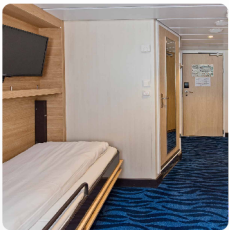
Nicht verfügbar

Einzelbelegung



Nicht verfügbar

MS Spitsbergen Polar Aussenkabine Kategorie N



Doppelbelegung



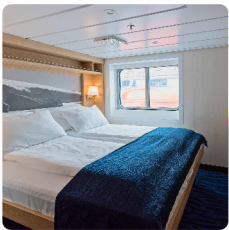
Nicht verfügbar

Einzelbelegung



Nicht verfügbar

Garantie Aussenkabine Superior



Doppelbelegung



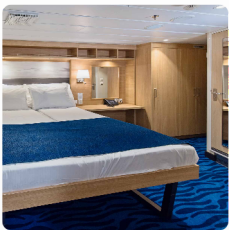
Nicht verfügbar

Einzelbelegung



Nicht verfügbar

Garantie Innenkabine



Doppelbelegung



Nicht verfügbar

Einzelbelegung



Nicht verfügbar

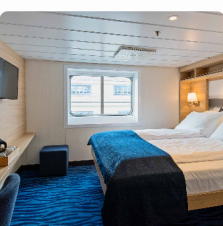


USPI GARANTIE INNENKABINE 9-20M²

	<p><i>Doppelbelegung</i></p>  <p>Nicht verfügbar</p>	<p><i>Einzelbelegung</i></p>  <p>Nicht verfügbar</p>
---	---	---

USPO GARANTIE AUSSENKABINE 11-14M²

	<p><i>Doppelbelegung</i></p>  <p>Nicht verfügbar</p>	<p><i>Einzelbelegung</i></p>  <p>Nicht verfügbar</p>
--	---	---

USPB GARANTIE ARKTIS SUPERIOR AUSSENKABINE 11-18M²

	<p><i>Doppelbelegung</i></p>  <p>Nicht verfügbar</p>	<p><i>Einzelbelegung</i></p>  <p>Nicht verfügbar</p>
---	---	---

USPS GARANTIE SUITE 16-33M²

	<p><i>Doppelbelegung</i></p>  <p>Nicht verfügbar</p>	<p><i>Einzelbelegung</i></p>  <p>Nicht verfügbar</p>
---	---	---



ABREISE VON TROMSØ

Entdecken Sie das Tor zur Arktis

Das lebhaft Tromsø, umgeben von schneebedeckten Bergen, ist der perfekte Ort, um zu einem Abenteuer aufzubrechen. Die Stadt war Ausgangspunkt für viele historische Arktis-Expeditionen, darunter auch die von Roald Amundsen, und ihre Lage 250 Meilen nördlich des Polarkreises hat ihr den Beinamen „Tor zur Arktis“ eingebracht.

Tag 1: Tromsø

Wenn Sie früh in Tromsø ankommen, empfehlen wir Ihnen, die Stadt zu erkunden, bevor Sie Ihre Kreuzfahrt beginnen. Es gibt viel zu sehen, wie z. B. das Polarmuseum, in dem Sie mehr über das Erbe der Stadt als Entdecker erfahren. Und besuchen Sie unbedingt die beeindruckende Arktische Kathedrale mit ihrem riesigen Buntglasfenster.

Wenn Sie Lust auf ein zusätzliches Abenteuer haben, sollten Sie einen Blick auf unser Vorprogramm werfen.

ERKUNDUNG DES LYNGENFJORDS UND DER LYNGEN-ALPEN

Annäherung an die malerischen Lyngenalpen über den Lyngenfjord

In den nächsten sieben Tagen werden wir vier verschiedene Regionen erkunden, jede mit ihren eigenen herausragenden Merkmalen und einzigartiger Schönheit. Die erste solche Region, die wir besuchen werden, ist Lyngen.

Tag 2:
Lyngenfjord

Das malerische Lyngen-Gebiet ist eine Landschaft mit zerklüfteten, schneebedeckten Bergen und ein Magnet für Begeisterte von Winteraktivitäten. Der Lyngen Fjord ist über 160 km lang, und wir verbringen den Tag mit einer Anlandung in der Natur, mit Wanderungen, Schneeschuhlaufen und – wenn die Bedingungen es zulassen – Kajakfahrten.

Später ist es dann Zeit für einen echten Leckerbissen. Nach unserem aktiven Tag werden wir uns am Strand versammeln und die Wärme eines Lagerfeuers genießen. Mit heißen Getränken in der Hand und norwegischen Speisen, die von unseren Köchen an Bord zubereitet werden, werden Sie sich wirklich eins mit der Natur fühlen. Wenn wir Glück haben, wird uns das Nordlicht vielleicht etwas vorführen.

Bitte beachten Sie, dass es sich um eine Erkundungswoche handelt und die tatsächliche Route vom obigen Text abweichen kann.

SENJA

Entdecken Sie Norwegen im Miniaturformat

Senja ist die zweitgrößte Insel Norwegens und wird manchmal auch als Norwegen in Miniaturform bezeichnet. Mit ihren zerklüfteten Bergen, Sandstränden, dunklen Wäldern und idyllischen Fischerdörfern fällt es nicht schwer zu sehen, wie die Insel zu ihrem Namen gekommen ist. Freilebende Rentiere sind auf der ganzen Insel anzutreffen, weshalb es sich lohnt, die Augen offen zu halten.

Tag 3: Senja

Im Rahmen unserer Expeditions-Seereise besuchen wir auch eine lokale Gemeinde und erleben die herzliche Gastfreundschaft der Skandinavier. Dabei lernen wir die Kultur der Samen und das Leben in den abgelegenen Dörfern während der Wintermonate kennen.

In den Monaten Dezember und Januar erleben wir einige Reiseabschnitte auf See bei Dämmerung und bei Dunkelheit. Dies unterstreicht das Reiseerlebnis nur noch, denn die glitzernden Schneelandschaften erstrahlen in dieser Zeit unter der tief stehenden Sonne und dem glänzenden Sternenlicht.

Bitte beachten Sie, dass es sich um eine Erkundungswoche handelt und die tatsächliche Route von den obigen Angaben abweichen kann.

IN RICHTUNG LOFOTEN

Erleben Sie dramatische Panoramen

Während wir zu den Lofoten reisen, wird das Expeditionsteam den besten Platz für eine Anlandung in der Natur suchen, vielleicht an einem der vielen schönen Strände, die wahrscheinlich mit unberührtem Schnee bedeckt sind. Wir können mit unseren kleinen Expeditionsbooten zwischen abgelegenen Inseln auf Erkundungstour gehen oder eine Kajak-Tour machen.

Tag 4:
Richtung
Lofoten

Die Annäherung an die dramatisch steilen Berge der Lofoten mit dem Schiff ist ein unvergessliches Erlebnis. Während wir durch diese Region mit windgepeitschten Inseln, geschützten Buchten und einigen der schönsten Fjorde der Welt fahren, werden Sie sich von dieser Landschaft verzaubern lassen. Halten Sie Ausschau nach Seeadlern, während Sie die außergewöhnliche Schönheit dieser Küste bestaunen.

Bitte beachten Sie, dass es sich um eine Erkundungswoche handelt und die tatsächliche Route vom obigen Text abweichen kann.

LOFOTEN

Lernen Sie die Lofoten im Detail kennen

Im Winter verwandeln sich die Lofoten in ein schneebedecktes Wunderland. Enge Fjorde, versteckt zwischen hoch aufragenden Bergen und malerische Fischdörfer sind ideal für ein kleines Schiff wie MS Spitsbergen. Unternehmen Sie eine Angeltour von Svølvær aus oder entspannen Sie sich in einer traditionellen nordischen Sauna, bevor Sie einen aufregenden Sprung ins kalte Wasser wagen – das wird Sie sicher erfrischen!

Tag 5: Lofoten

Sobald unser Schiff hier über Nacht vor Anker liegt, erhalten Sie einen ersten Vorgeschmack auf Svølvær. Svølvær ist eine kleine Stadt – wenn auch die größte, die Sie auf den Inseln in dieser Gegend finden werden. Hier gibt es einige gemütliche Restaurants und Bars, wenn Sie einen für die Lofoten typischen Snack oder ein Bier probieren möchten.

Bitte beachten Sie, dass es sich um eine Erkundungswoche handelt und die tatsächliche Route von den obigen Angaben abweichen kann.

VESTERÅLEN

Genießen Sie ein exklusives Abenteuer

Auf unserer Fahrt von Svolvær nach Vesterålen geht es vorbei an hoch aufragenden Klippen durch die Raftsund-Meerenge zum Trollfjord. Dabei genießen Sie vom Deck aus eine großartige Aussicht, und wir nähern uns dem Ufer dabei so sehr, dass Sie sie fast berühren können!

Tag 6:
Vesterålen

Die Vesterålen erwarten uns mit ihren wunderschönen, schneebedeckten Landschaften, die ideal für Expeditionsaktivitäten wie Schneeschuhlaufen, Fahrten mit den Expeditionsbooten und Kajak-Touren sind. Hier erleben wir abends ein weiteres einzigartiges Abenteuer im Hurtigruten Museum, das exklusiv für Sie seine Türen öffnet und Sie mit einem Dinner in einem ganz besonderen historischen Rahmen erwartet.

Bitte beachten Sie, dass es sich um eine Erkundungswoche handelt und die tatsächliche Route von den obigen Angaben abweichen kann.

IN RICHTUNG TROMSØ

Ein letzter unvergesslicher Expeditionstag

Unser Weg zurück nach Tromsø verläuft weiterhin durch die tiefen Fjorde – bei jeder Abzweigung gibt es eine neue Insel oder einen neuen Berg zu entdecken. Unterwegs haben wir genügend Zeit, um mit unseren kleinen Expeditionsbooten Anlandestellen zu erkunden, Naturwanderungen zu unternehmen und an anderen Aktivitäten teilzunehmen.

Tag 7:
Richtung
Tromsø

Mit der prächtigen Wintersonne, die ihr Licht hier auf die Landschaften und Berge wirft, bleibt die Landschaft auch bei Durchquerung dieser inneren Gewässer atemberaubend. Und auch die Magie einer Polarnacht kann schlicht nicht in Worte gefasst werden. Darüber hinaus befinden wir uns hier in Gebieten, in denen die Wahrscheinlichkeit, Wale zu sehen, besonders hoch ist. Genießen Sie an Bord die arktische Landschaft vom Schiff aus, wärmen Sie sich in der Sauna auf oder schließen Sie sich dem Expeditionsteam an, um Vorträge und Vorführungen im Science Center zu sehen.

Bitte beachten Sie, dass es sich um eine Erkundungswoche handelt und die tatsächliche Route von den obigen Angaben abweichen kann.

RÜCKKEHR NACH TROMSØ

Eine weitere Gelegenheit, Tromsø zu erkunden

Tag 8:
Rückkehr nach
Tromsø

Ihre Expeditionskreuzfahrt endet wieder in Tromsø. Wenn Sie vor der Kreuzfahrt noch keine Gelegenheit hatten, diese schöne Stadt zu erkunden, sollten Sie das jetzt nachholen. Es gibt hier so viel zu sehen und zu tun.

Wir sind sicher, dass Sie Ihre Winterexpedition im arktischen Norwegen genossen haben werden.

Im Preis inbegriffen

Expeditions-Seereise

- Aufenthalt in einer Kabine Ihrer Wahl
- Täglich Frühstück, Mittag- und Abendessen
- Wein, Bier und Spirituosen zu den Mahlzeiten und während des Tages und Abends erhältlich (vorbehaltlich der Schankerlaubnis)
- Den ganzen Tag über Kaffee, Tee und Softdrinks
- Kostenlose Wasserflasche zum Auffüllen an Bord und zur Mitnahme nach Hause
- Polar-Expeditionsjacke, ein Rucksack oder ein anderes Teil der HX-Ausrüstung
- Professionelle Fotos von Ihrer Reise, aufgenommen von unserem Bordfotografen
- Kostenloses WLAN. Streaming wird allerdings nicht unterstützt
- Nutzung von Sauna, Whirlpools, Pool, Fitnessraum, Lounges und mehr
- Trinkgeld inbegriffen. Fantastischer Service ist bei HX Standard – wenn Sie jedoch etwas extra hinterlassen möchten, ist das immer willkommen
- Im Reisepreis enthaltene Aktivitäten
- Inklusive einzigartiger und maßgeschneiderter Erlebnisse

Aktivitäten an Bord

- Vertiefende Vorträge und Diskussionen, die von Experten des Expeditionsteams gehalten werden
- Das Expeditionserlebnis ist auch in deutscher Sprache verfügbar oder wird ggf. ins Deutsche übersetzt
- Voller Zugang zum schiffseigenen Science Center
- Im Rahmen unseres wissenschaftlichen Forschungsprogramms können sich die Gäste an laufenden Projekten beteiligen.
- Ein Bordfotograf gibt den Gästen Tipps rund um Landschafts- und Tierfotografie.
- Tägliches Zusammentreffen mit der Besatzung zur Vorbereitung auf den kommenden Tag

Aktivitäten bei der Anlandung

- Begleitete Anlandungen mit kleinen Expeditionsbooten
- Verleih von Stiefeln, Wanderstöcken und allen benötigten Ausrüstungsgegenständen für die Ausflüge
- Bordfotografen, die Ihnen wertvolle Tipps und Hilfestellungen geben

Anmerkungen

- Alle geplanten Aktivitäten unterliegen den Witterungs- und Eisbedingungen
- Bei Ausflügen und Aktivitäten sind Änderungen vorbehalten
- Bitte stellen Sie sicher, dass Sie alle Bestimmungen zur Einreise und Einschiffung erfüllen.
- Abhängig von der Ankunftszeit Ihres Fluges kann eine zusätzliche Übernachtung erforderlich sein (nicht im Reisepreis inbegriffen).

Nicht im Preis inbegriffen

- Internationale Flüge
- Je nach Ankunft Ihres Fluges kann eine zusätzliche Übernachtung erforderlich sein
- Reiseversicherung
- Gepäckverladung

Ihr Schiff

Ihr Schiff ist die "MS Spitsbergen". Ausführlich stellen wir Ihnen dieses Schiff auf unseren Schiffseiten vor. [Ausführliche Informationen](#) zu diesem Schiff.

Passagiere
199

Bordsprachen


Eisklasse
1C

