

IHRE REISE

Antarktis klassisch

<p>Reisetermin 27.11.2026 - 08.12.2026</p>	<p>Reisedauer 12 Tage</p>	<p>Reederei / Schiff L'Austral / Ponant</p>
--	-------------------------------	---



Superior Kabine



Doppelbelegung


€ 10.995
 pro Person

Einzelbelegung


€ 19.425
 pro Person

Deluxe Kabine



Doppelbelegung


€ 11.675
 pro Person

Einzelbelegung


€ 20.795
 pro Person

Prestige Kabine Deck 4



Doppelbelegung


€ 12.165
 pro Person

Einzelbelegung


€ 21.765
 pro Person

Prestige Kabine Deck 5



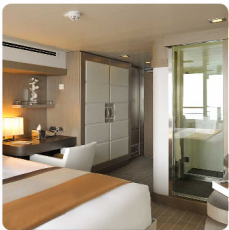
Doppelbelegung


€ 12.355
 pro Person

Einzelbelegung


€ 22.155
 pro Person

Prestige Kabine Deck 6



Doppelbelegung


€ 12.655
 pro Person

Einzelbelegung


€ 22.745
 pro Person

Deluxe Suite



Doppelbelegung


€ 17.525
 pro Person

Einzelbelegung


€ 32.495
 pro Person

Prestige Suite Deck 5



Doppelbelegung


€ 18.205
 pro Person

Einzelbelegung


€ 33.855
 pro Person

Prestige Suite Deck 6



Doppelbelegung



€ 19.095

pro Person

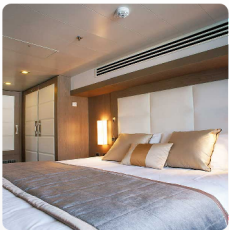
Einzelbelegung



€ 35.625

pro Person

Owner Suite



Doppelbelegung

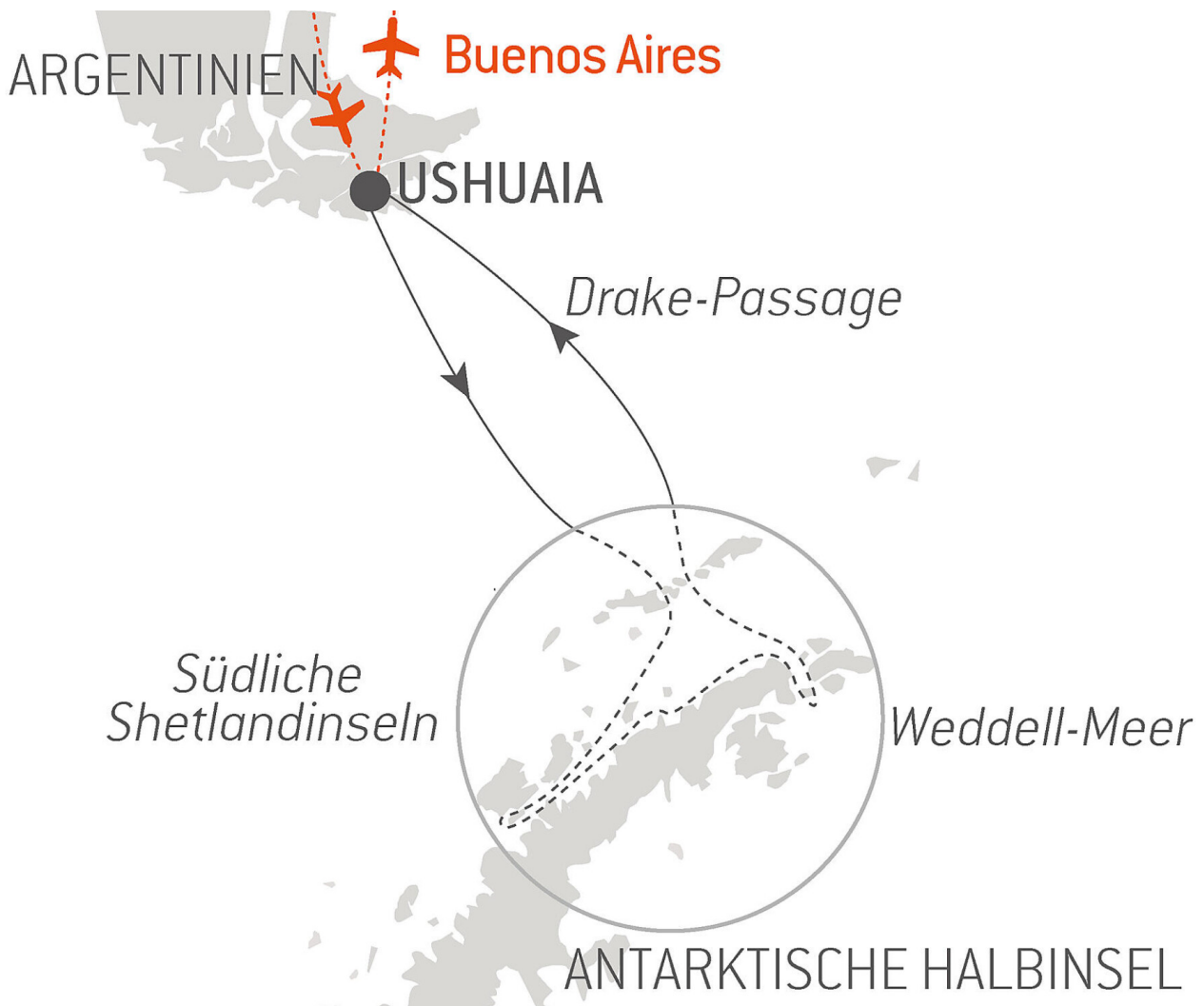


Nicht verfügbar

Einzelbelegung



Nicht verfügbar



Einschiffung 28.11.2026 von 16:00 bis 17:00
 Abfahrt 28.11.2026 um 18:00

28. November
 2026 - - -
 Ushuaia

Die Hauptstadt der argentinischen Provinz Feuerland Ushuaia gilt als das Tor zur „weißen Kontinent“ und zum Südpol. Von den Argentinern „El fin del mundo“ genannt, liegt Ushuaia tatsächlich fast am Ende der Welt, eingebettet in den Schutz der Berge und umgeben von fruchtbaren Ebenen, bewohnt von zahlreichen Tierarten. In dieser außergewöhnlichen Lage, wo die Hänge der Anden direkt ins Meer hinabfallen, ist Ushuaia einer der faszinierendsten Orte der Welt, mit einem Namen, der den Beginn unvergleichlicher Reisen in kaum zugängliche Regionen verspricht.

29. November
 2026 - 30.
 November
 2026 - - -
 Fahrt durch
 die Drake-
 Passage

Ankunft 29.11.2026
 Abfahrt 30.11.2026

Nutzen Sie die Tage in der Drake-Passage dazu, sich mit dem Schiff vertraut zu machen und Ihre Kenntnisse über die Antarktis zu vertiefen. Der Expeditionsleiter stellt Ihnen den Verhaltenskodex der IAATO vor, in dem Richtlinien für Landgänge festgelegt wurden, und erklärt Ihnen, wie die Ausfahrten mit dem Zodiac vor sich gehen. Vorträge über die Geschichte und die Fauna der Antarktis vermitteln Ihnen mehr über diese zauberhafte Region, in der jede Kreuzfahrt ein einmaliges Erlebnis ist. Erleben Sie außergewöhnliche Augenblicke der Navigation, bevor Sie auf den Außendecks mit den Naturführern Albatrosse, Kapsturmvögel und andere Seevögel am Himmel der Drake-Passage entdecken.

Ankunft 01.12.2026
 Abfahrt 05.12.2026

1. Dezember
 2026 - 5.
 Dezember
 2026 - - -
 Antarktische
 Halbinsel

Lassen Sie sich von diesem einzigartigen Ort verblüffen. Die mythische Antarktische Halbinsel übt noch heute eine echte Faszination aus und verspricht ihren Besuchern unvergessliche Augenblicke. Während Ihres ganzen Abenteuers in dieser Kulisse aus Eis fahren Sie durch spektakuläre und subtile Nuancen von blau und weiß, umgeben von einer außergewöhnlichen Fauna. Pinguine, Buckelwale, Seehunde und Riesensturmvögel sind hier ebenso zu Hause wie See-Elefanten, Pelzrobber, Südliche Zwergwale und Schwertwale. Vielleicht haben Sie während der Ausfahrten das Glück, diese Tiere zu beobachten und mit ihnen die extreme Schönheit dieser Orte zu teilen. Jeden Tag bieten Ihnen der Kapitän und der Expeditionsleiter von den Eisbedingungen abhängige Anlandungen oder Ausfahrten mit dem Zodiac, auf denen Sie den unendlichen Reichtum der Antarktischen Halbinsel entdecken. Gletscher, Packeis, Tafelberge, steil ins Wasser abfallende Berggipfel, vulkanische Strände, Forschungsstationen, zauberhafte Buchten oder auch Überreste der Walfangindustrie: Dies sind die vielen Gesichter dieser Region in gedämpfter Stille und einer unreal wirkenden Atmosphäre. So folgen Sie den Spuren von Jean-Baptiste Charcot, Adrien de Gerlache oder Sir Ernest Shackleton, bedeutende Erforscher der Antarktis, die sich Anfang des 19. Jahrhunderts aufmachten, diese entlegenen und unbewohnten Regionen zu erobern.

Ankunft 06.12.2026
 Abfahrt 07.12.2026

6. Dezember
 2026 - 7.
 Dezember
 2026 - - -
 Fahrt durch
 die Drake-
 Passage

Sofern es einen Ort, ein Meer, eine Passage gibt, vor dem sich Besucher, Forscher und gestandene Seeleute gleichermaßen fürchten, dann ist das wohl die Drakestraße. Auf der Breite der berühmt berüchtigten „Screaming Fifties“ zwischen Kap Hoorn und den Südlichen Shetlandinseln bildet sie den kürzesten Weg zwischen der Antarktis und Südamerika. Der Weiße Kontinent will errungen werden, werden Ihnen erfahrene Antarktisreisende sagen ... Kalte Ströme fließen vom Südpol in nördlicher Richtung und treffen hier auf wärmere äquatoriale Wassermassen, wodurch ideale Lebensbedingungen für eine vielfältige Meeresfauna entstehen. Und wenn Sie die Augen heben, sehen Sie am Himmel elegante Albatrosse und Kapsturmvögel, die sich in den tragenden Winden um das Schiff herum vergnügen.

Ankunft 08.12.2026
 Ausschiffung 08.12.2026 um 08:00

8. Dezember
 2026 - - -
 Ushuaia

Die Hauptstadt der argentinischen Provinz Feuerland Ushuaia gilt als das Tor zur „weißen Kontinent“ und zum Südpol. Von den Argentinern „El fin del mundo“ genannt, liegt Ushuaia tatsächlich fast am Ende der Welt, eingebettet in den Schutz der Berge und umgeben von fruchtbaren Ebenen, bewohnt von zahlreichen Tierarten. In dieser außergewöhnlichen Lage, wo die Hänge der Anden direkt ins Meer hinabfallen, ist Ushuaia einer der faszinierendsten Orte der Welt, mit einem Namen, der den Beginn unvergleichlicher Reisen in kaum zugängliche Regionen verspricht.

Im Preis inbegriffen

- Expeditionsreise in der gebuchten Kabinenkategorie
 - Vollpension ab dem Abendessen des ersten Tages Abends bis zum Frühstück des letzten Tages
 - Große Auswahl an Getränken zu den Mahlzeiten, an der Bar und aus der Mini-Bar
 - Kaffee und Snacks am Nachmittag
 - 24-Stunden-Roomservice (ausgewählte Speisen)
 - Alle Anlandungen/Fahrten in bordeigenen Zodiacs
 - Vorträge an Bord durch die Lektoren
 - Expeditions-Parka geschenkt
-

Nicht im Preis inbegriffen

- Hin- und Rückflug ab/bis Deutschland in der Economy-Class
- Reiseversicherungen
- Visa- oder Passgebühren (falls erforderlich)
- persönliche Ausgaben (Einkäufe, optionale Ausflüge)
- sonstige im Programm nicht genannte Leistungen
- Tips for the local guide.
- Personal expenses.
- Other meals and services not mentioned in the programme.

Ihr Schiff

Ihr Schiff ist die "L'Austral". Ausführlich stellen wir Ihnen dieses Schiff auf unseren Schiffseiten vor. [Ausführliche Informationen zu diesem Schiff.](#)

Passagiere
199

Bordsprachen


Eisklasse
1C

Special
All-Inclusive

