

IHRE REISE

*Antarktis, Falklandinseln und
Südgeorgien*

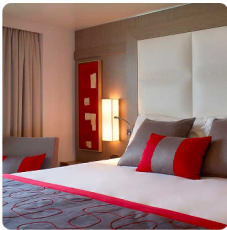
Reisetermin
15.02.2026 - 05.03.2026

Reisedauer
19 Tage

Reederei / Schiff
Le Boreal / Ponant



Le Boreal Superior Kabine



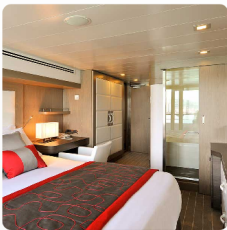
Doppelbelegung


€ 16.930
 pro Person

Einzelbelegung


€ 31.730
 pro Person

Prestige Kabine Deck 4



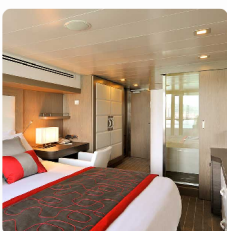
Doppelbelegung


€ 19.010
 pro Person

Einzelbelegung


€ 27.550
 pro Person

Prestige Kabine Deck 5



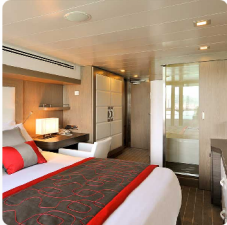
Doppelbelegung


€ 19.360
 pro Person

Einzelbelegung


€ 28.080
 pro Person

Prestige Kabine Deck 6



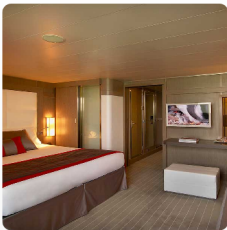
Doppelbelegung


€ 19.890
 pro Person

Einzelbelegung


€ 28.870
 pro Person

Le Boreal Deluxe Suite



Doppelbelegung


€ 28.590
 pro Person

Einzelbelegung


€ 41.920
 pro Person

Prestige Suite Deck 5



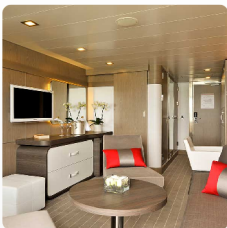
Doppelbelegung


€ 29.810
 pro Person

Einzelbelegung


€ 43.750
 pro Person

Prestige Suite Deck 6



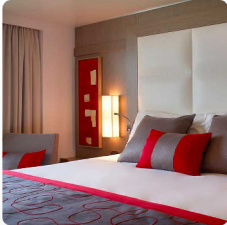
Doppelbelegung


€ 31.380
 pro Person

Einzelbelegung


€ 46.100
 pro Person

Le Boreal Deluxe Kabine



Doppelbelegung



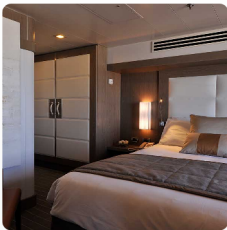
Nicht verfügbar

Einzelbelegung



Nicht verfügbar

Le Boreal Owner's Suite



Doppelbelegung

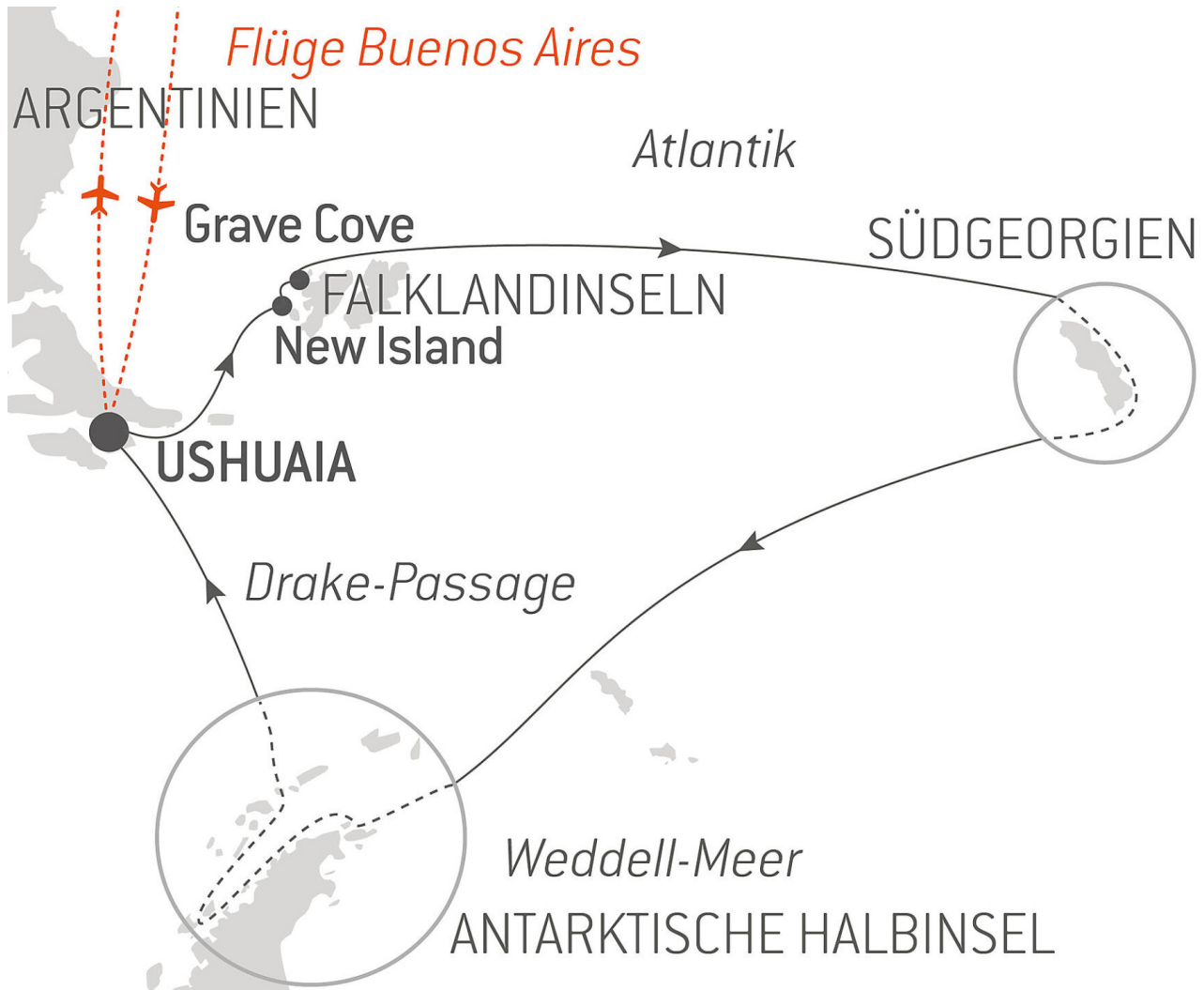


Nicht verfügbar

Einzelbelegung



Nicht verfügbar



Einschiffung 16.02.2026 von 16:00 bis 17:00
 Abfahrt 16.02.2026 um 18:00

16. Februar
 2026 - - -
 Ushuaia

Die Hauptstadt der argentinischen Provinz Feuerland Ushuaia gilt als das Tor zur „weißen Kontinent“ und zum Südpol. Von den Argentinern „El fin del mundo“ genannt, liegt Ushuaia tatsächlich fast am Ende der Welt, eingebettet in den Schutz der Berge und umgeben von fruchtbaren Ebenen, bewohnt von zahlreichen Tierarten. In dieser außergewöhnlichen Lage, wo die Hänge der Anden direkt ins Meer hinabfallen, ist Ushuaia einer der faszinierendsten Orte der Welt, mit einem Namen, der den Beginn unvergleichlicher Reisen in kaum zugängliche Regionen verspricht.

Ankunft 17.02.2026
 Abfahrt 17.02.2026

17. Februar
 2026 - - - Auf
 See

Genießen Sie während der Überfahrt auf See die zahlreichen Freizeitangebote an Bord. Gönnen Sie sich Entspannung im Spa oder halten Sie sich im Fitnessraum in Form. Lassen Sie sich je nach Jahreszeit zu einem Sprung in den Pool oder zu einem Sonnenbad verlocken. Dieser Reise ohne Zwischenstopp bietet auch Gelegenheit, einer Konferenz oder einer der an Bord angebotenen Vorstellungen beizuwohnen, abhängig von den angebotenen Aktivitäten, oder in der Boutique ein wenig zu shoppen oder die PONANT-Fotografen in ihrem eigenen Bereich aufzusuchen. Wer das offene Meer liebt, bewundert auf dem Oberdeck das Schauspiel der Wogen und kann mit etwas Glück Meerestiere beobachten. Eine zauberhafte kleine Auszeit mit Komfort, Entspannung und Unterhaltung.

Ankunft 18.02.2026
 Abfahrt 18.02.2026

18. Februar
 2026 - - -
 New Island

Auf dieser kleinen, zerklüfteten Insel ganz im Westen der Falklandinseln liegt ein winziges Dorf, in dem zwei Familien leben. Beim Anlanden auf einem goldenen, von Blumen umsäumten Strand in der Nähe eines alten Steinhauses fühlt man sich, als sei man im Paradies angekommen. Auf einem kleinen Weg gelangt man durch die für diese britischen Inseln mit ihrer bewegten Vergangenheit typische Heidelandschaft in weniger als zwanzig Minuten zu einer Vogelkolonie mit Felsenpinguinen, Schwarzbrauenalbatrossen und Blauaugenscharben. Hier kann man Albatrosse beobachten, die sich von hoch oben auf den Felsen in die Tiefe fallen lassen und die Wellen streifen, die sich mit Getöse an den Felsen dieser ausgesetzten Küste brechen.

Ankunft 18.02.2026
 Abfahrt 18.02.2026

18. Februar
 2026 - - -
 Grave Cove

Gleich nach der Durchfahrt der stürmischen Woolly Gut Meerenge empfängt Grave Cove Sie mit einer erstaunlichen Stille. Die Bucht im Norden der Falklandinseln verdankt ihren Namen den Überresten der Walfängergräber hoch über dem Strand. Vielleicht werde Sie bei der Anlandung am langen weißen Sandstrand von entzückenden Commerson-Delfinen in schwarz-weißem Gewand begleitet. Nach einer kurzen Wanderung durch die Dünen und Gräser erreichen Sie eine weite Ebene mit sattgrünem Gras, das von vereinzelt Schafen kurz gehalten wird. Auf der anderen Seite der Insel lebt eine der größten Eselspinguinkolonie dieser Region. Mit etwas Glück können Sie auch Seelöwen bei der Jagd in den Wellen beobachten.

Ankunft 19.02.2026
 Abfahrt 21.02.2026

19. Februar
 2026 - 21.
 Februar 2026
 - - - Auf See

Genießen Sie während der Überfahrt auf See die zahlreichen Freizeitangebote an Bord. Gönnen Sie sich Entspannung im Spa oder halten Sie sich im Fitnessraum in Form. Lassen Sie sich je nach Jahreszeit zu einem Sprung in den Pool oder zu einem Sonnenbad verlocken. Dieser Reise ohne Zwischenstopp bietet auch Gelegenheit, einer Konferenz oder einer der an Bord angebotenen Vorstellungen beizuwohnen, abhängig von den angebotenen Aktivitäten, oder in der Boutique ein wenig zu shoppen oder die PONANT-Fotografen in ihrem eigenen Bereich aufzusuchen. Wer das offene Meer liebt, bewundert auf dem Oberdeck das Schauspiel der Wogen und kann mit etwas Glück Meerestiere beobachten. Eine zauberhafte kleine Auszeit mit Komfort, Entspannung und Unterhaltung.

Ankunft 22.02.2026
 Abfahrt 24.02.2026

22. Februar
 2026 - 24.
 Februar 2026
 - - -
 Südgeorgien

Südgeorgien ist eine subarktische Region, die sich von einer riesigen Unterwassergebirgskette zwischen den Anden und der Antarktischen Halbinsel erhebt. Hier finden Sie sämtliche Lebewesen der südlichen Polarregion: Königspinguine, Eselspinguine, See-Elefanten, Pelzrobben ... Vielleicht haben Sie Gelegenheit, die majestätischen Gletscher von Gold Harbour und die weiten Ebenen von Fortuna Bay zu entdecken. Wenn Sie das Glück haben, in Salisbury Plain an Land zu gehen, bietet sich Ihnen ein großartiges Schauspiel: über 300.000 Königspinguine, die an dem leuchtenden orangen Fleck an Kopf und Hals zu erkennen sind, haben sich hier niedergelassen.

Ankunft 25.02.2026
 Abfahrt 26.02.2026

25. Februar
 2026 - 26.
 Februar 2026
 - - - Auf See

Genießen Sie während der Überfahrt auf See die zahlreichen Freizeitangebote an Bord. Gönnen Sie sich Entspannung im Spa oder halten Sie sich im Fitnessraum in Form. Lassen Sie sich je nach Jahreszeit zu einem Sprung in den Pool oder zu einem Sonnenbad verlocken. Dieser Reise ohne Zwischenstopp bietet auch Gelegenheit, einer Konferenz oder einer der an Bord angebotenen Vorstellungen beizuwohnen, abhängig von den angebotenen Aktivitäten, oder in der Boutique ein wenig zu shoppen oder die PONANT-Fotografen in ihrem eigenen Bereich aufzusuchen. Wer das offene Meer liebt, bewundert auf dem Oberdeck das Schauspiel der Wogen und kann mit etwas Glück Meerestiere beobachten. Eine zauberhafte kleine Auszeit mit Komfort, Entspannung und Unterhaltung.

Ankunft 27.02.2026
 Abfahrt 02.03.2026

27. Februar
 2026 - 2.
 März 2026 - -
 - Antarktische
 Halbinsel

Lassen Sie sich von diesem einzigartigen Ort verblüffen. Die mythische Antarktische Halbinsel übt noch heute eine echte Faszination aus und verspricht ihren Besuchern unvergessliche Augenblicke. Während Ihres ganzen Abenteuers in dieser Kulisse aus Eis fahren Sie durch spektakuläre und subtile Nuancen von blau und weiß, umgeben von einer außergewöhnlichen Fauna. Pinguine, Buckelwale, Seehunde und Riesensturmvögel sind hier ebenso zu Hause wie See-Elefanten, Pelzrobber, Südliche Zwergwale und Schwertwale. Vielleicht haben Sie während der Ausfahrten das Glück, diese Tiere zu beobachten und mit ihnen die extreme Schönheit dieser Orte zu teilen. Jeden Tag bieten Ihnen der Kapitän und der Expeditionsleiter von den Eisbedingungen abhängige Anlandungen oder Ausfahrten mit dem Zodiac, auf denen Sie den unendlichen Reichtum der Antarktischen Halbinsel entdecken. Gletscher, Packeis, Tafelberge, steil ins Wasser abfallende Berggipfel, vulkanische Strände, Forschungsstationen, zauberhafte Buchten oder auch Überreste der Walfangindustrie: Dies sind die vielen Gesichter dieser Region in gedämpfter Stille und einer unreal wirkenden Atmosphäre. So folgen Sie den Spuren von Jean-Baptiste Charcot, Adrien de Gerlache oder Sir Ernest Shackleton, bedeutende Erforscher der Antarktis, die sich Anfang des 19. Jahrhunderts aufmachten, diese entlegenen und unbewohnten Regionen zu erobern.

Ankunft 03.03.2026
 Abfahrt 04.03.2026

3. März
 2026 - 4.
 März 2026 - -
 - Fahrt durch
 die Drake-
 Passage

Sofern es einen Ort, ein Meer, eine Passage gibt, vor dem sich Besucher, Forscher und gestandene Seeleute gleichermaßen fürchten, dann ist das wohl die Drakestraße. Auf der Breite der berühmten „Screaming Fifties“ zwischen Kap Hoorn und den Südlichen Shetlandinseln bildet sie den kürzesten Weg zwischen der Antarktis und Südamerika. Der Weiße Kontinent will errungen werden, werden Ihnen erfahrene Antarktisreisende sagen ... Kalte Ströme fließen vom Südpol in nördlicher Richtung und treffen hier auf wärmere äquatoriale Wassermassen, wodurch ideale Lebensbedingungen für eine vielfältige Meeresfauna entstehen. Und wenn Sie die Augen heben, sehen Sie am Himmel elegante Albatrosse und Kapsturmvögel, die sich in den tragenden Winden um das Schiff herum vergnügen.

Ankunft 05.03.2026
 Ausschiffung 05.03.2026 um 08:00

5. März 2026
 - - - Ushuaia

Die Hauptstadt der argentinischen Provinz Feuerland Ushuaia gilt als das Tor zur „weißen Kontinent“ und zum Südpol. Von den Argentinern „El fin del mundo“ genannt, liegt Ushuaia tatsächlich fast am Ende der Welt, eingebettet in den Schutz der Berge und umgeben von fruchtbaren Ebenen, bewohnt von zahlreichen Tierarten. In dieser außergewöhnlichen Lage, wo die Hänge der Anden direkt ins Meer hinabfallen, ist Ushuaia einer der faszinierendsten Orte der Welt, mit einem Namen, der den Beginn unvergleichlicher Reisen in kaum zugängliche Regionen verspricht.

Im Preis inbegriffen

- Expeditionsreise in der gebuchten Kabinenkategorie
 - Vollpension ab dem Abendessen des ersten Tages Abends bis zum Frühstück des letzten Tages
 - Große Auswahl an Getränken zu den Mahlzeiten, an der Bar und aus der Mini-Bar
 - Kaffee und Snacks am Nachmittag
 - 24-Stunden-Roomservice (ausgewählte Speisen)
 - Alle Anlandungen/Fahrten in bordeigenen Zodiacs
 - Vorträge an Bord durch die Lektoren
 - Expeditions-Parka geschenkt
-

Nicht im Preis inbegriffen

- Hin- und Rückflug ab/bis Deutschland in der Economy-Class
- Reiseversicherungen
- Visa- oder Passgebühren (falls erforderlich)
- persönliche Ausgaben (Einkäufe, optionale Ausflüge)
- sonstige im Programm nicht genannte Leistungen
- Tips for the local guide.
- Personal expenses.
- Other meals and services not mentioned in the programme.

Ihr Schiff

Ihr Schiff ist die "Le Boreal". Ausführlich stellen wir Ihnen dieses Schiff auf unseren Schiffseiten vor. [Ausführliche Informationen zu diesem Schiff.](#)

Passagiere
199

Bordsprachen


Eisklasse
1C

Special
All-Inclusive

