

IHRE REISE

Antarktis - Basecamp

<p>Reisetermin 25.02.2025 - 09.03.2025</p>	<p>Reisedauer 13 Tage</p>	<p>Reederei / Schiff MS Plancius / Oceanwide Expeditions</p>
--	-------------------------------	--



Vierbettkabine mit Bullauge




Vierbettbelegung


€ 9.150
 pro Person


Gemeinschaftsbelegung


€ 9.150
 pro Person


Doppelkabine mit Bullauge




Doppelbelegung


€ 11.250
 pro Person

Einzelbelegung


€ 19.125
 pro Person

Gemeinschaftsbelegung


€ 11.250
 pro Person

Dreibettkabine mit Bullauge



Dreibettbelegung


€ 11.250
 pro Person

Gemeinschaftsbelegung


€ 11.250
 pro Person

Doppelkabine mit Fenster



Doppelbelegung


€ 11.700
 pro Person

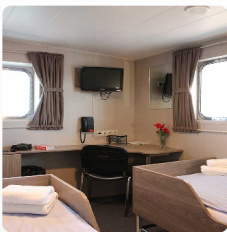
Einzelbelegung


€ 19.890
 pro Person

Gemeinschaftsbelegung


€ 11.700
 pro Person

Doppelkabine Deluxe



Doppelbelegung


€ 12.400
 pro Person

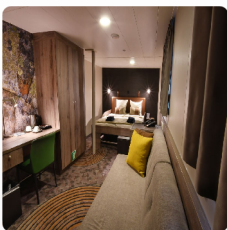
Einzelbelegung


€ 21.080
 pro Person

Gemeinschaftsbelegung


€ 12.400
 pro Person

Superior Kabine

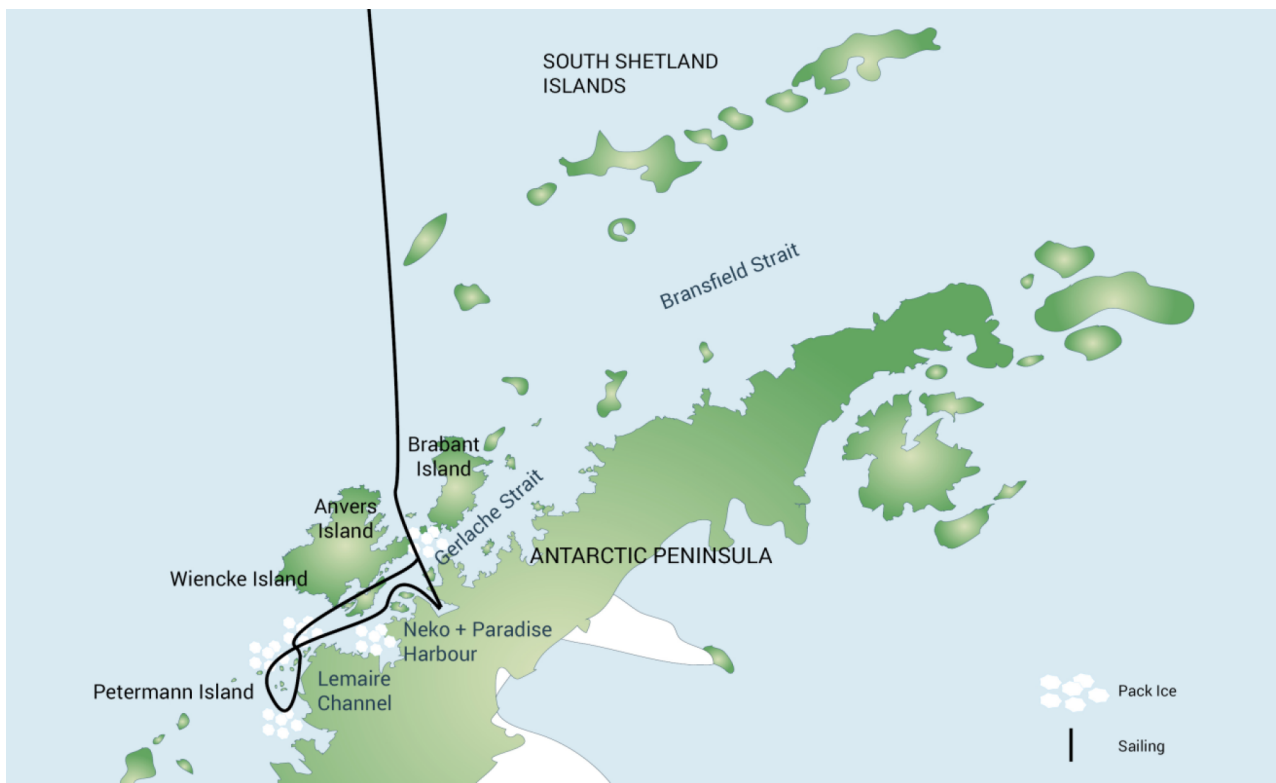


Doppelbelegung


€ 13.250
 pro Person

Einzelbelegung


€ 22.525
 pro Person



Tag 1

Ihre Reise beginnt dort, wo die Welt endet, nämlich in Ushuaia (Argentinien) - auch bekannt als die südlichste Stadt des Planeten. Sie befindet sich an der äußersten Südspitze Südamerikas. Am Nachmittag beginnen Sie Ihre Reise an diesem kleinen Ort auf Feuerland, das seinerseits als das "Ende der Welt" bezeichnet wird und segeln für den Rest des Abends durch den malerischen, von Bergen gesäumten Beagle-Kanal.

Tage 2 - 3

Während der nächsten zwei Tage in der Drake-Passage, bekommen Sie einen Einblick in das Leben aus der Perspektive der Polarforscher, die diesen Regionen zuerst trotzten: kühle Salzbrisen, rauschende Meere, vielleicht sogar ein Finnwal, der zwischen den Wellen auftaucht.

Nachdem Sie die Antarktische Konvergenz, welche die natürliche Grenze der Antarktis darstellt, passiert haben, befinden Sie sich in der zirkum-antarktischen Auftriebszone. Diese entsteht, wenn nordwärtsfließendes kaltes Wasser mit wärmeren subantarktischen Wassermassen kollidiert.

Nicht nur das marine Leben sondern auch die Vogelwelt verändern sich dadurch. Wanderalbatrosse, Graukopf Albatrosse, Schwarzbrauenalbatrosse, Rußalbatrosse, Kapsturmvögel, südliche Eissturmvögel, Buntfuß-Sturmschwalben, Blausturmvögel und Antarktissturmvögel sind nur einige der Vögel, die Sie sehen können.

Graue Steingipfel mit Schnee bedeckt, Türme aus gebrochenem blau-weißem Eis und eine sehr vielfältige Tier- und Pflanzenwelt. Wir passieren zuerst die schneebedeckten Melchior-Islands und fahren durch den Schollaert Channel, der sich zwischen Brabant- und Anvers-Island befindet.

Zu den Orten, die besucht werden können, gehören:

Neumayer-Channel - Das Schiff kann hier für das vielfältige Basecamp Angebot in den geschützten Gewässer um die Wiencke-Insel vor Anker gehen. Sie können die Pracht dieser alpinen Umgebung bei Zodiac- und Kajakfahrten vom Wasser aus genießen. Oder Sie erkunden die Gegend an Land und Wandern. Hier besteht ebenfalls die Möglichkeit für Schneeschuhwanderungen und Bergbesteigungen (einfaches Klettern) weiter im Inland. Natürlich bestimmen die Wetterbedingungen die möglichen Aktivitäten.

Port-Lockroy - Nachdem wir durch den Neumayer-Kanal gefahren sind, können Sie die ehemalige britische Forschungsstation - heute Museum und Post - von Port Lockroy auf Goudier-Island besuchen. Sie können auch an Aktivitäten rund um Jouglu-Point teilnehmen und dabei Eselspinguinen und Blauaugenscharben begegnen. An den nahe gelegenen Orten wie Damoy Point besteht möglicherweise die Möglichkeit, Schneeschuhwanderungen zu dem alten Skiweg zu unternehmen. Dies ist auch einer unserer Favoriten campingplätze.

Tage 4 - 10

Pléneau- & Petermann-Islands - Sollten es die Eisbedingungen erlauben, können wir den Lemaire-Channel durchfahren und uns auf die Suche nach Adélie-Pinguinen und Blauaugenscharben begeben. Es gibt auch gute Chancen, dass wir hier Buckel- und Zwergwale sowie Seeleoparden zu Gesicht bekommen. Kajakfahre, Gletscherwanderungen und ambitioniertes Bergsteigen gehört zu den potentiellen Aktivitäten an diesem Ort.

Neko-Harbour - Eine epische Landschaft aus riesigen Gletschern und endlosen, vom Wind geformten Schneeflächen. Bei einem Ausflug mit dem Zodiac oder bei einem Landgang haben Sie die beste Perspektive auf die eisverkrusteten Berggipfel.

Paradise-Bay - Hier haben Sie die Chance wie ein richtiger Polarforscher, zu campen und so über Nacht das ultimative Antarktis-Abenteuer zu erleben.

Errera-Channel - Mögliche Orte welche wir in diesem Gebiet besuchen können sind: Danco- und Cuverville-Island, aber auch die weniger bekannte (obwohl gleichermaßen malerische) Orne-Island und Georges Point auf Rongé-Island.

An unserem letzten Tag mit küstennahen Aktivitäten passieren wir die Melchior-Iseln in Richtung offenes Meer. In der Dallmann-Bay bestehen gute Chancen Buckelwale zu sichten. Ein Abstecher nach Half-Moon-Island, welche zu den Süd-Shetland-Iseln gehört wäre ebenfalls eine Option für Aktivitäten.

Die Bedingungen in der Drake Passage bestimmen die genaue Abfahrtszeit.

Tage 11 - 12

Unsere Rückreise ist alles andere als einsam. Während wir die Drake-Passage überqueren, werden wir wieder von einer Vielzahl von Seevögeln begrüßt, die uns an die Passage in Richtung Süden erinnern. Aber diesmal scheinen uns diese etwas vertrauter zu sein.

Tag 13

Jedes Abenteuer - egal wie groß - muss irgendwann zu Ende gehen. Jetzt ist es Zeit in Ushuaia von Bord zu gehen - aber mit Erinnerungen, die Sie überall dorthin begleiten werden, wo auch immer sich Ihr nächstes Abenteuer befindet.

Im Preis inbegriffen

- Schiffsreise und Übernachtungen an Bord des gebuchten Schiffes gemäß der publizierten Reiseroute.
- Alle Mahlzeiten einschließlich Snacks, Kaffee und Tee während der gesamten Reise an Bord des Schiffes.
- Alle Landausflüge und Aktivitäten während der gesamten Reise inkl. Zodiac-Exkursionen.
- Fachkundige Vorträge und Führung eines internationalen Expeditionsteams an Bord und an Land.
- Kostenlose Nutzung von Gummistiefel und Schneeschuhen.
- Gepäcktransfer zum Schiff am Tag der Abreise in Ushuaia.
- Sammeltransfer am Tag der Ausschiffung vom Hafen bis Flughafen Ushuaia (direkt nach der Ausschiffung).
- Alle sonstigen Steuern und Hafengebühren rundum das Schiffsprogramm.
- Umfangreiche Reiseunterlagen (Boarding Pass, Reiseinformationen).

Nicht im Preis inbegriffen

- Flüge, egal ob Linien- oder Charterflüge.
- Landarrangements vor und nach der Schiffsreise (z.B. Hotelübernachtungen an Land).
- Pass- und Visakosten.
- Reiseversicherungen
- Ein- und Abreisesteuern.
- Mahlzeiten an Land.
- Reisegepäck, Annullierung und persönliche Versicherung (wird dringend empfohlen).
- Übergepäckgebühren und alle Serviceleistungen an Bord wie Wäscherei, Bar, Getränkekosten und Telekommunikationskosten.
- Trinkgeld am Ende der Reisen für das Service-Personal an Bord (Richtlinien auf Anfrage).
- persönliche Ausgaben (Einkäufe, optionale Ausflüge)
- sonstige im Programm nicht genannte Leistungen

Ihr Schiff

Ihr Schiff ist die "MS Plancius". Ausführlich stellen wir Ihnen dieses Schiff auf unseren Schiffseiten vor. [Ausführliche Informationen zu diesem Schiff.](#)

Passagiere
116

Bordsprachen


Eisklasse
1D

