

IHRE REISE

*Antarktis-Express: Fliegen Sie  
über die Drake-Passage*

Reisetermin  
04.01.2026 - 11.01.2026

Reisedauer  
8 Tage

Reederei / Schiff  
Ocean Explorer / Quark Expeditions



Veranda Kabine



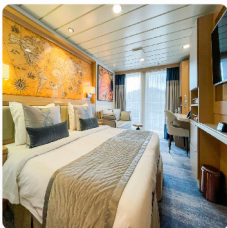
Doppelbelegung

  
**€18.811**  
 pro Person

Einzelbelegung

  
**€31.979**  
 pro Person

Veranda Suite



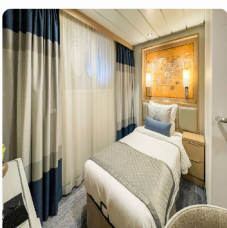
Doppelbelegung

  
**€19.941**  
 pro Person

Einzelbelegung

  
**€33.901**  
 pro Person

Studio Single



Einzelbelegung

  
**€23.575**  
 pro Person

**Junior Suite**



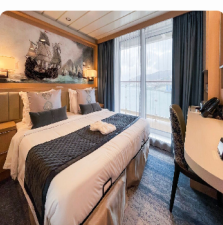
*Doppelbelegung*

  
**€23.575**  
 pro Person


*Einzelbelegung*

  
**€47.149**  
 pro Person


**Penthouse Suite**



*Doppelbelegung*

  
**€27.290**  
 pro Person

*Einzelbelegung*

  
**€54.578**  
 pro Person

**Owners Suite**



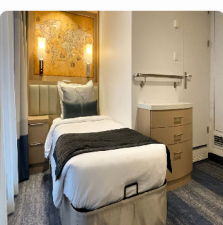
*Doppelbelegung*

  
**€29.066**  
 pro Person


*Einzelbelegung*

  
**€58.131**  
 pro Person

**Studio Veranda Single**



*Einzelbelegung*

  
**Nicht verfügbar**

Deluxe Veranda Forward Kabine



*Doppelbelegung*



Nicht verfügbar

*Einzelbelegung*



Nicht verfügbar



### Punta Arenas, Chile

ARRIVE IN PUNTA ARENAS, CHILE

Day 1

Your adventure begins in Punta Arenas, Chile, the most populated city in southern Patagonia. If you arrive early, there are many museums, restaurants and shops to keep you busy for days. By early afternoon, a Quark Expeditions representative will meet you at the official starting point hotel, where you'll enjoy a welcome dinner and be briefed about preparing for your embarkation day.

## King George Island, Antarctica

### FLY TO KING GEORGE ISLAND AND EMBARKATION

Day 2

Your charter flight from Punta Arenas to Antarctica will enable you to cross the legendary Drake Passage in only two hours, while far below, the ship will approach King George Island for your arrival. Your first glimpse of dramatic Antarctic landscapes will be from a unique perspective, as your plane descends onto the South Shetland Islands. After landing, make your way to the shore, before being transferred by Zodiac to your ship to set sail for the Antarctic Peninsula!

## Cruising

### ANTARCTIC PENINSULA AND SOUTH SHETLAND ISLANDS

Days 3 to 6

There are few places in the world as evocative as Antarctica. The Antarctic Continent is indescribable and can only be fully appreciated through your own eyes. As your Captain and Expedition Team keep a lookout for whales and seabirds, you'll be alerted to any new sightings. Our team of expert presenters will deepen your experience with explanations of the glaciology, history and wildlife of the region, and presentations on photography to help you take memory-catching images. Even more exciting are your daily excursions. Your first Zodiac landing is something you'll never forget! Walking on a shore inhabited by thousands of penguins is the most intimate way to experience the unique wildlife of Antarctica. Each landing is different and is dependent on weather, but every day presents new sightings and photo opportunities, and it won't be long before you can tell the difference between Adélie, gentoo and chinstrap penguins. You may take a Zodiac cruise in search of whales and icebergs one day, followed by a hike to a penguin rookery the next day. From the booming sound of a calving glacier to the thrill of spotting apex predators like leopard seals and orcas in action, you'll wake up early and welcome each day with a sense of adventure and a desire to explore during this unrivaled wilderness experience. Your Expedition Team will accompany you all along the way, providing insights into the places you visit.

## King George Island, Antarctica

### DISEMBARKATION AND FLY TO PUNTA ARENAS

Day 7

After your week of exploration, you'll say goodbye to your Expedition Team and disembark at King George Island. Your two-hour flight across the Drake Passage to Punta Arenas, Chile, brings your adventure to an end. After your group transfer to the hotel, you are free to explore and enjoy an evening on your own, in the city or at the hotel to reminisce about the sights and sounds of Antarctica.

## King George Island, Antarctica

### DEPART PUNTA ARENAS

Day 8

After breakfast, you are welcome to continue on your own travels or make your way to the Punta Arenas airport.

#### **Im Preis inbegriffen**

- Führung während der gesamten Reise durch unsere erfahrenen Expeditionsleiter, einschließlich Landgängen und anderen Aktivitäten
- Alle Zodiac-Transfers und Fahrten gemäß dem Tagesprogramm
- Alle Landgänge gemäß dem Tagesprogramm
- Unterkunft an Bord mit täglichem Housekeeping
- Alle Mahlzeiten, Snacks, alkoholfreie Getränke und Säfte an Bord während der gesamten Reise (Bitte informieren Sie uns so weit wie möglich im Voraus über eventuelle Diätwünsche. Die Schiffsküche kann leider keine koscheren Mahlzeiten zubereiten).
- Bier, Standardweine und -spirituosen sowie Cocktails während der Barservicezeiten und beim Abendessen; sowie Kaffee, Tee und Kakao rund um die Uhr verfügbar
- Jeder Gast kann sich mit jeweils einem Gerät beim Wi-Fi-Service des Schiffes anmelden. Dieser ergänzende Wi-Fi-Dienst ermöglicht grundlegendes Surfen im Internet, vorbehaltlich Satellitenempfang
- Formelle und informelle Präsentationen durch unser Expeditionsteam und Gastredner nach Plan
- Ein Fototagebuch zur Dokumentation der Expedition
- Ein Paar wasserdichte Expeditionsstiefel als Leihgabe für Anlandungen und Zodiacfahrten.
- Ein offizieller Parka von Quark Expeditions zum Mitnehmen
- Haartrockner und Bademäntel in jeder Kabine
- Alle sonstigen Service-Steuern und Hafengebühren während des Programms
- Sämtliches Gepäckhandling an Bord des Schiffes
- Notfall-Evakuierungsversicherung für alle Passagiere bis zu einer maximalen Leistung von USD 500.000 pro Person
- Ein Gruppentransfer bei Ankunft in Punta Arenas vom Flughafen zum Hotel an Tag 1
- Eine Übernachtung im Hotel in Punta Arenas mit Frühstück (Hinweis: Die Anzahl der Gäste pro Zimmer entspricht der Kabinenbelegung auf dem Schiff. Aufgrund der begrenzten Verfügbarkeit werden Reisende, die eine Suite an Bord reservieren, in Standardzimmern im Hotel untergebracht. Dreibettzimmer sind möglicherweise nicht verfügbar.)
- Ein Briefing-Dinner am 1. Tag in Punta Arenas
- Ein Gruppentransfer vor der Expedition in Punta Arenas vom Hotel zum Flughafen
- Flüge zur und von der King George Insel
- Ein Gruppentransfer nach der Expedition in Punta Arenas vom Flughafen zum Hotel
- Eine Übernachtung in einem Hotel in Punta Arenas nach der Expedition mit Frühstück

#### **Nicht im Preis inbegriffen**

- Internationale Flugkosten
- Reisepass- und eventuelle Visakosten
- Nicht genannte staatliche Ankunfts- und Abflugsteuern
- Mahlzeiten, sofern nicht anders angegeben
- Reisegepäck-, Reiserücktritts-, Reiseabbruch- und Reisekrankenversicherung – dringend empfohlen
- Übergepäckgebühren bei internationalen Flügen
- Obligatorische wasserdichte Hosen für Zodiacfahrten oder andere nicht erwähnte Ausrüstung
- Wäscherei, Bar, Massageservice und andere persönliche Kosten, sofern nicht angegeben
- Telefon- und Internetgebühren

- Freiwilliges Trinkgeld am Ende der Reise für das Expeditionspersonal und die Schiffsbesatzung
- Zusätzliche Übernachtungen
- An- und Abreisetransfers, außer wenn ausdrücklich angegeben
- Zusätzliche Aktivitäten, die nicht in den eingeschlossenen Aktivitäten aufgeführt sind

### *Ihr Schiff*

*Ihr Schiff ist die "Ocean Explorer". Ausführlich stellen wir Ihnen dieses Schiff auf unseren Schiffseiten vor. [Ausführliche Informationen](#) zu diesem Schiff.*

Passagiere  
138

Bordsprachen  


Eisklasse  
PC-6

Special  
X-Bow

