

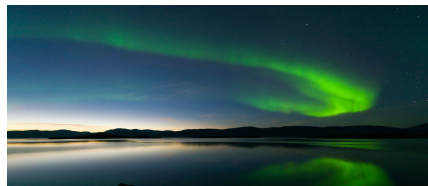
IHRE REISE

*Abenteuer in Nordostgrönland –  
 Gletscher, Fjorde und die  
 Nordlichter*

Reisetermin  
 04.09.2025 - 14.09.2025

Reisedauer  
 11 Tage

Reederei / Schiff  
 Ocean Explorer / Quark Expeditions



Veranda Kabine



Doppelbelegung



**€ 8.400**

pro Person

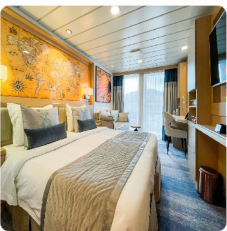
Einzelbelegung



**€ 14.280**

pro Person

Veranda Suite



Doppelbelegung



**€ 8.880**

pro Person

Einzelbelegung



**€ 15.096**

pro Person

**Junior Suite**



*Doppelbelegung*

👤 👤

**€ 10.440**

pro Person

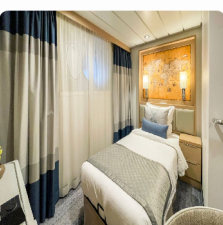
*Einzelbelegung*

👤 ✖️

**€ 20.880**

pro Person

**Studio Single**



*Einzelbelegung*

👤 ✖️

**€ 10.440**

pro Person

**Penthouse Suite**



*Doppelbelegung*

👤 👤

**€ 12.120**

pro Person

*Einzelbelegung*

👤 ✖️

**€ 24.240**

pro Person

**Owners Suite**



*Doppelbelegung*

👤 👤

Nicht verfügbar

*Einzelbelegung*

👤 ✖️

Nicht verfügbar

Studio Veranda Single

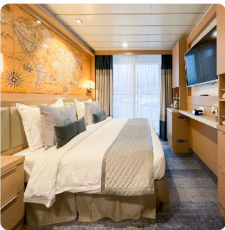


*Einzelbelegung*



Nicht verfügbar

Deluxe Veranda Forward Kabine



*Doppelbelegung*



Nicht verfügbar

*Einzelbelegung*



Nicht verfügbar



### Reykjavik, Iceland

ARRIVE IN REYKJAVIK, ICELAND

Day 1

Arrive in the Icelandic capital in the morning and make your way to your included hotel. You will have the day to explore the city on your own.

## Reykjavík, Iceland

### EMBARK

Day 2

This afternoon, you'll board your vessel and begin your expedition. Get ready for a great adventure ahead!

## Cruising

### CRUISING

Day 3

As we cruise north across the Denmark Strait, with views of Greenland in the distance, your Expedition Team will prepare you for the adventures that await. Learn about the storied history and politics of the Arctic, its fascinating wildlife, geology, ecology and climate, and the incredible sights you will soon explore. The team will also search for the seabirds soaring around your ship, as well as the whales that frequent the waters here.

## Cruising

### EXPLORING NORTHEAST GREENLAND

Days 4 to 8

During your tour of Greenland's remote northeast coast, you'll enjoy Zodiac cruises and shore visits to several locations. We'll also keep an eye out for grazing muskoxen, as 40 percent of the world's population lives in Northeast Greenland National Park. At the entrance of the sound is East Greenland's most northerly community, Ittoqqortoormiit, where you may spend time interacting with the Inuit people and learning about their way of life. You may also have a 3 chance to see the Northern Lights here if the skies are clear. Magnificent vistas also await at Kong Oscar Fjord, with possible landings at Ella Ø, renowned for its rugged cliffs and ice-choked waters, and flower-rich Botanikerbugt, on Ymer Ø.

## Cruising

### SAILING SOUTHBOUND ACROSS DENMARK STRAIT AND ONCE MORE CROSSING THE ARCTIC CIRCLE, THOUGH SOUTHBOUND THIS TIME.

Days 9 and 10

As your Arctic adventure winds down, take in a presentation by our onboard experts, share your photos, sip an icy cocktail in the bar or watch a movie—there are many activities during your time at sea. Your Expedition Team will also be on hand to answer any questions and point out wildlife.

## Reykjavík, Iceland

### DEPART REYKJAVIK, ICELAND

Day 11

You'll disembark in Reykjavik, Iceland's capital, at the end of your journey. If you have booked post-expedition accommodation, we provide a transfer to a central downtown location.

#### **Im Preis inbegriffen**

- Führung während der gesamten Reise durch unsere erfahrenen Expeditionsleiter, einschließlich Landgängen und anderen Aktivitäten
- Alle Zodiac-Transfers und Fahrten gemäß dem Tagesprogramm
- Alle Landgänge gemäß dem Tagesprogramm
- Unterkunft an Bord mit täglichem Housekeeping
- Alle Mahlzeiten, Snacks, alkoholfreie Getränke und Säfte an Bord während der gesamten Reise (Bitte informieren Sie uns so weit wie möglich im Voraus über eventuelle Diätwünsche. Die Schiffsküche kann leider keine koscheren Mahlzeiten zubereiten).
- Bier, Standardweine und -spirituosen sowie Cocktails während der Barservicezeiten und beim Abendessen; sowie Kaffee, Tee und Kakao rund um die Uhr verfügbar
- Jeder Gast kann sich mit jeweils einem Gerät beim Wi-Fi-Service des Schiffes anmelden. Dieser ergänzende Wi-Fi-Dienst ermöglicht grundlegendes Surfen im Internet, vorbehaltlich Satellitenempfang
- Formelle und informelle Präsentationen durch unser Expeditionsteam und Gastredner nach Plan
- Ein Fototagebuch zur Dokumentation der Expedition
- Ein Paar wasserdichte Expeditionsstiefel, die für Anlandungen und Zodiacfahrten ausgeliehen werden
- Ein offizieller Quark Expeditions® Parka, den Sie behalten können
- Kaffee, Tee und Kakao stehen rund um die Uhr zur Verfügung
- Haartrockner und Bademäntel in jeder Kabine
- Alle sonstigen Service-Steuern und Hafengebühren während des gesamten Programms
- Sämtliches Gepäckhandling an Bord des Schiffes
- Notfall-Evakuierungsversicherung für alle Passagiere bis zu einer maximalen Leistung von USD \$500.000 pro Person
- Grönland-Reisen Kreuzfahrt-Passagiersteuer
- Eine Hotelübernachtung vor der Expedition in Reykjavik
- Gruppentransfer vom Hotel in Reykjavik zum Schiff an Tag 2
- Gruppentransfer vom Schiff zum Stadtzentrum von Reykjavik am Ausschiffungstag

#### **Nicht im Preis inbegriffen**

- Internationale Flugkosten
- Transfers bei Ankunft und Abreise
- Reisepass- und Visakosten
- Staatliche Ankunfts- und Abflugsteuern, die nicht oben erwähnt sind
- Mahlzeiten an Land, sofern nicht anders angegeben
- Reisegepäck-, Reiserücktritts-, Reiseabbruch- und Reisekrankenversicherung – dringend empfohlen
- Übergepäckgebühren bei internationalen Flügen
- Obligatorische wasserdichte Hosen für Zodiacfahrten oder andere nicht erwähnte Ausrüstung
- Wäscherei-, Bar-, Getränke- und andere persönliche Kosten, sofern nicht angegeben
- Telefon- und Internetgebühren (Verbindungen können je nach Ort variieren)
- Freiwilliges Trinkgeld am Ende der Reise für das Schiffspersonal und die Crew
- Zusätzliche Übernachtungen

- Zusätzliche Aktivitäten, die nicht in den inkludierten Aktivitäten aufgeführt sind

### *Ihr Schiff*

Ihr Schiff ist die "Ocean Explorer". Ausführlich stellen wir Ihnen dieses Schiff auf unseren Schiffseiten vor. [Ausführliche Informationen zu diesem Schiff.](#)

Passagiere  
**138**

Bordsprachen  


Eisklasse  
**PC-6**

Special  
**X-Bow**

