

IHRE REISE

Abenteuer Grönland

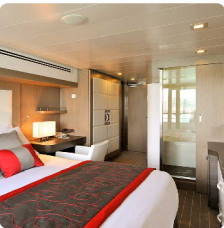
<p>Reisetermin</p> <p>06.07.2025 - 20.07.2025</p>	<p>Reisedauer</p> <p>15 Tage</p>	<p>Reederei / Schiff</p> <p>Le Boreal / Ponant</p>
--	---	---



Le Boreal Superior Kabine

	<p>Doppelbelegung</p> <p></p> <p>€11.135</p> <p>pro Person</p>	<p>Einzelbelegung</p> <p></p> <p>€20.595</p> <p>pro Person</p>
--	--	--

Prestige Kabine Deck 4

	<p>Doppelbelegung</p> <p></p> <p>€13.185</p> <p>pro Person</p>	<p>Einzelbelegung</p> <p></p> <p>€13.185</p> <p>pro Person</p>
---	--	--

Prestige Kabine Deck 5

	<p>Doppelbelegung</p> <p></p> <p>€13.785</p> <p>pro Person</p>	<p>Einzelbelegung</p> <p></p> <p>€13.785</p> <p>pro Person</p>
---	--	--

Prestige Kabine Deck 6



Doppelbelegung



€ 14.505

pro Person

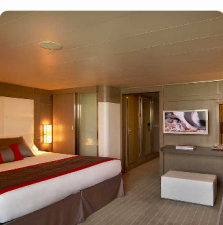
Einzelbelegung




€ 14.505

pro Person

Le Boreal Deluxe Suite




Doppelbelegung



€ 19.795

pro Person

Einzelbelegung



€ 19.795

pro Person

Prestige Suite Deck 5



Doppelbelegung



€ 26.405

pro Person

Einzelbelegung



€ 26.405

pro Person

Prestige Suite Deck 6



Doppelbelegung



€ 27.735

pro Person

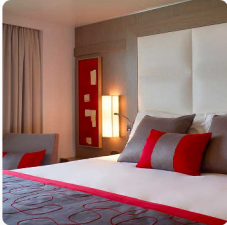
Einzelbelegung



€ 27.735

pro Person

Le Boreal Deluxe Kabine



Doppelbelegung



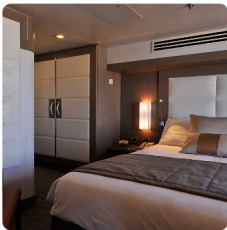
Nicht verfügbar

Einzelbelegung



Nicht verfügbar

Le Boreal Owner's Suite



Doppelbelegung



Nicht verfügbar

Einzelbelegung



Nicht verfügbar



Einschiffung 06.07.2025 von 16:00 bis 17:00
 Abfahrt 06.07.2025 um 18:00

6. Juli 2025 - -
 -
 Longyearbyen,
 Spitzbergen

Das auf der Hauptinsel des Archipels Spitzbergen gelegene Longyearbyen ist die nördlichste territoriale Hauptstadt der Welt. Mit ihren Wintertemperaturen, die bis auf minus 40 °C fallen können, sind die Landschaften dieser Bergbaustadt ergreifend. Die Gletscher, die Berge, so weit das Auge reicht, und die Natur im wilden Zustand vermitteln Ihnen den Eindruck, in unerforschte Gefilde vorzudringen.

Ankunft 07.07.2025
 Abfahrt 07.07.2025

7. Juli 2025 - -
 - Gnalodden,
 Spitzbergen

Der Felsen von Gnalodden ist über 700 m hoch. Mehr als tausend Seevogelarten finden hier Zuflucht. Dreizehenmöwe, Eissturmvogel und Dickschnabellummen herrschen über den besonders in der Brutzeit ohrenbetäubenden Lärm. Auch Eisbären und Polarfüchse sind hier oft anzutreffen, worüber sich alle Liebhaber der Tierwelt besonders freuen. Am Fuße des sogenannten „Vogelfelsens“ breitet die reiche Vegetation in einer Kulisse aus wilder Tundra einen grünen Moosteppich aus. Machen Sie während Ihres Besuchs Halt vor der alten Jägerhütte, die in den 1930er-Jahren als Satellitenstation diente.

Ankunft 07.07.2025
 Abfahrt 07.07.2025

7. Juli 2025 - - Zwischen tausendjährigen Gletschern und skurrilen Bergformationen liegt Spitzbergen, die „Krone der norwegischen Arktis“. Hier regiert die Mitternachtssonne mit langen Tagen und hellen Nächten. Ihr Schiff bringt Sie in die Nähe dieser faszinierenden Inselgruppe sowie in den Hornsund. Der südlichste aller Fjorde Spitzbergens ist wohl der schönste von allen: am Ende seiner enormen Bucht fallen acht große Gletscher langsam ins Meer ab und gehen in zahlreiche Eisberge über, die elegant auf den kalten, geheimnisvollen Wassern treiben.

Ankunft 08.07.2025
 Abfahrt 09.07.2025

8. Juli 2025 - 9. Juli 2025 - - Auf See
 Genießen Sie während der Überfahrt auf See die zahlreichen Freizeitangebote an Bord. Gönnen Sie sich Entspannung im Spa oder halten Sie sich im Fitnessraum in Form. Lassen Sie sich je nach Jahreszeit zu einem Sprung in den Pool oder zu einem Sonnenbad verlocken. Dieser Reise ohne Zwischenstopp bietet auch Gelegenheit, einer Konferenz oder einer der an Bord angebotenen Vorstellungen beizuwohnen, abhängig von den angebotenen Aktivitäten, oder in der Boutique ein wenig zu shoppen oder die PONANT-Fotografen in ihrem eigenen Bereich aufzusuchen. Wer das offene Meer liebt, bewundert auf dem Oberdeck das Schauspiel der Wogen und kann mit etwas Glück Meerestiere beobachten. Eine zauberhafte kleine Auszeit mit Komfort, Entspannung und Unterhaltung.

Ankunft 09.07.2025
 Abfahrt 09.07.2025

9. Juli 2025 - - Insel Jan Mayen, Spitzbergen
 Vor der grönländischen Küste, irgendwo zwischen Arktischem Ozean und Nordatlantik verbirgt sich die zu Norwegen gehörende Insel Jan Mayen. Nur eine Handvoll norwegischer Meteorologen lebt auf diesem abgelegenen Flecken Erde. Von seinem 2227 Meter hohen, von einem dicken Eismantel bedeckten Vulkangipfel gleiten Eiszungen herab. Zwischen schwarz oder manchmal auch rot gefärbten Vulkangesteinmassiven erreichen sie das Meer. Bei günstigem Wetter erblicken Sie den in wunderschönes Licht getauchten Gipfel, und mit etwas Glück rundet vielleicht der Anblick eines kleinen Finnwals das bemerkenswerte Bild ab.

Ankunft 10.07.2025
 Abfahrt 10.07.2025

10. Juli 2025 - - Auf See
 Genießen Sie während der Überfahrt auf See die zahlreichen Freizeitangebote an Bord. Gönnen Sie sich Entspannung im Spa oder halten Sie sich im Fitnessraum in Form. Lassen Sie sich je nach Jahreszeit zu einem Sprung in den Pool oder zu einem Sonnenbad verlocken. Dieser Reise ohne Zwischenstopp bietet auch Gelegenheit, einer Konferenz oder einer der an Bord angebotenen Vorstellungen beizuwohnen, abhängig von den angebotenen Aktivitäten, oder in der Boutique ein wenig zu shoppen oder die PONANT-Fotografen in ihrem eigenen Bereich aufzusuchen. Wer das offene Meer liebt, bewundert auf dem Oberdeck das Schauspiel der Wogen und kann mit etwas Glück Meerestiere beobachten. Eine zauberhafte kleine Auszeit mit Komfort, Entspannung und Unterhaltung.

Ankunft 11.07.2025
 Abfahrt 11.07.2025

11. Juli 2025 - - Isafjörður
 Ihr Schiff bringt Sie ins Herz der Fjorde im Nordwesten Islands, ein wildes Land mit verlorenen Tälern und schwindelerregenden Felsen. In dieser abgeschiedenen Region ist der Fjord von Isafjörður unbestritten einer der schönsten des Landes, insbesondere aufgrund seiner durch zahlreiche uralte Basaltströme gebildeten Reliefs. Die Hauptstadt der Westfjorde Isafjörður ist eine kleine Stadt am Rand des Fjords, die ausschließlich von der Fischerei lebt. Die Holzhäuser ihrer Altstadt erinnern an ihre Vergangenheit als bedeutender Fischereihafen.

Ankunft 12.07.2025
 Abfahrt 12.07.2025

12. Juli 2025 - - Auf See
 Genießen Sie während der Überfahrt auf See die zahlreichen Freizeitangebote an Bord. Gönnen Sie sich Entspannung im Spa oder halten Sie sich im Fitnessraum in Form. Lassen Sie sich je nach Jahreszeit zu einem Sprung in den Pool oder zu einem Sonnenbad verlocken. Dieser Reise ohne Zwischenstopp bietet auch Gelegenheit, einer Konferenz oder einer der an Bord angebotenen Vorstellungen beizuwohnen, abhängig von den angebotenen Aktivitäten, oder in der Boutique ein wenig zu shoppen oder die PONANT-Fotografen in ihrem eigenen Bereich aufzusuchen. Wer das offene Meer liebt, bewundert auf dem Oberdeck das Schauspiel der Wogen und kann mit etwas Glück Meerestiere beobachten. Eine zauberhafte kleine Auszeit mit Komfort, Entspannung und Unterhaltung.

Ankunft 13.07.2025
 Abfahrt 13.07.2025

13. Juli 2025 -
 - - Prins
 Christian Sund

Lautlos gleitet das Schiff vor einer von spitzen Berggipfeln und erhabenen Gletschern geprägten Landschaft an die grönländische Küste heran. Gleich fahren Sie durch den Prins Christian Sund, eine enge Meeresstraße, die sich etwa 100 Kilometer weit zwischen dem Südosten und dem Südwesten Grönlands hindurchschlängelt. Lassen Sie sich von der ursprünglichen Schönheit dieser einzigartigen Landschaft verzaubern: Felsenklippen, von Inlandeis gespeiste Wasserfälle, die in das eisige Wasser herabfallen. Bartrobben nehmen hier gerne auf dem treibenden Eis ein Sonnenbad.

Ankunft 13.07.2025
 Abfahrt 13.07.2025

13. Juli 2025 -
 - - Kujalleq-
 Gletscher

Durch die riesige, mythische Weite Grönlands führt die Fahrt Sie zum Gletscher Kujalleq in der Region des Prins Christian Sunds. Der Blick bleibt an dieser Eiszunge hängen, vor der kleine Eisberge und einige Growler tanzen. Dieser sonderbare Name bezeichnet winzige Eisschollen, kleiner noch als Fragmente von Eisbergen, von weißer oder mitunter erstaunlich blau-grüner Farbe. Vögel folgen Ihrem Kielwasser und Bartrobben aalen sich auf Granitfelsen und beobachten Sie aus der Ferne. Zusammen mit dem Eis bilden sie eine märchenhafte Landschaft im Reich der Polargebiete.

Ankunft 14.07.2025
 Abfahrt 14.07.2025

14. Juli 2025 -
 - - Tasermiut-
 Fjord

Der 70 km lange Tasermiut-Fjord ist ein Naturwunder an der Südspitze Grönlands. Den größten Teil des Jahres vom Eis isoliert, dringt der Fjord tief in die wilde Tundra ein und enthüllt versteckte Täler und eine vielfältige Tierwelt von atemberaubender Schönheit. Dort können Sie auch riesige Granitklippen bewundern. Die Berge spiegeln sich auf dem kalten, blauen Wasser des Fjords und bilden eine wunderschöne Landschaft in diesem Teil Grönlands.

Ankunft 15.07.2025
 Abfahrt 15.07.2025

15. Juli 2025 -
 - - Qaortoq

Südgrönlands größte Stadt Qaortoq liegt in der von der Strömung geprägten Davisstraße in einer felsigen Umgebung, die im Winter von makellosem Weiß und im Sommer von traumhaftem Grün bedeckt ist. Schon bei der Fahrt durch den Fjord, an dem die Stadt liegt, sehen Sie in der Ferne die charmanten Häuser in schillernden Farben, die sich an die Hügel lehnen, die diesen attraktiven Fischereihafen, den südlichsten Grönlands, umgeben. Beim Bummel durch die Gassen der von dänischen Einflüssen geprägten Stadt können Sie zahlreiche Gebäude und Denkmäler entdecken, wie z. B. den berühmten ältesten Brunnen der Stadt, der mit Walen verziert ist. Ganz in der Nähe haben Sie auch die Gelegenheit, den Fischmarkt unter freiem Himmel zu besuchen, wo die Fischer ihren Tagesfang verkaufen.

Ankunft 15.07.2025
 Abfahrt 15.07.2025

15. Juli 2025 -
 - - Igaliku

In einem wunderschönen, gewundenen Fjord entdecken Sie die kleine Ortschaft Igaliku, in der sich während der Wikingerzeit der Bischofssitz befand. Eine dem heiligen Nikolaus geweihte Kathedrale aus rotem Sandstein wurde 1126 erbaut. Seine 1926 entdeckten Ruinen enthüllten, dass sich an diesem Ort ein noch älteres heidnisches Heiligtum befand. Ein kleines Museum in der Kirche erzählt von den Ursprüngen des Dorfes, das sich entwickelte, nachdem sich 1782 ein dänischer Farmer und seine grönländische Frau dort niedergelassen hatten. Igaliku ist der Ausgangspunkt für Wanderungen zu den Wasserfällen und zum Eriksfjord oder nach Narsarsuaq, wo man einen herrlichen Blick auf die prächtigen Eisberge des Fjords und den Gletscher Qooroq genießt.

Ankunft 16.07.2025
 Abfahrt 16.07.2025

16. Juli 2025 -
 - - Narsaq

Entdecken Sie nach der Fahrt durch den Fjord von Kangerlussuaq die Stadt Narsaq. Sie ist von atemberaubend schönen Eisbergen umgeben, riesige Eismassen in ständig wechselnden Farben und Formen. Die Landschaft ist von grünen Bergen geprägt. Eine Besonderheit dieser typisch grönländischen Gemeinde ist die Schafzucht, die durch eine reich mit Gras bewachsene Ebene im Norden der Stadt möglich ist – eine eher seltene Beschäftigung in dieser Region, die von der Vergangenheit und einer von den Wikingern geerbten Technik zeugt. Profitieren Sie von dem zauberhaften Farbenspiel der bunten Häuserfassaden und der Gletscher in zahlreichen Blautönen, und tauchen Sie im örtlichen Museum in die skandinavische Geschichte von Narsaq ein. Ein einmaliges Erlebnis.

Ankunft 17.07.2025
Abfahrt 17.07.2025

17. Juli 2025 -
- - Ikka-Fjord

Auf der Fahrt durch den majestätischen Ikka-Fjord im Südwesten Grönlands entdecken Sie mehr als 10.000 Jahre Unterwassergeologie: Geheimnisvolle Säulen, die sich vor Jahrtausenden gebildet haben, ragen bis zu zwanzig Meter aus dem Grund des Fjords hervor. Ihr Material, das Ikait, gab dem Fjord seinen Namen. Magisch! Sie gleiten über das ruhige und klare Wasser, umgeben von schwindelerregenden Bergen in der unendlich großen und wilden Weite Grönlands.

Ankunft 18.07.2025
Abfahrt 18.07.2025

18. Juli 2025 -
- - Auf See

Genießen Sie während der Überfahrt auf See die zahlreichen Freizeitangebote an Bord. Gönnen Sie sich Entspannung im Spa oder halten Sie sich im Fitnessraum in Form. Lassen Sie sich je nach Jahreszeit zu einem Sprung in den Pool oder zu einem Sonnenbad verlocken. Dieser Reise ohne Zwischenstopp bietet auch Gelegenheit, einer Konferenz oder einer der an Bord angebotenen Vorstellungen beizuwohnen, abhängig von den angebotenen Aktivitäten, oder in der Boutique ein wenig zu shoppen oder die PONANT-Fotografen in ihrem eigenen Bereich aufzusuchen. Wer das offene Meer liebt, bewundert auf dem Oberdeck das Schauspiel der Wogen und kann mit etwas Glück Meerestiere beobachten. Eine zauberhafte kleine Auszeit mit Komfort, Entspannung und Unterhaltung.

Ankunft 19.07.2025
Abfahrt 19.07.2025

19. Juli 2025 -
- -
Evigheidsfjorden

Behutsam gleitet das Schiff durch das Gewässer der Westküste Grönlands und fährt einige Kilometer südlich von Kangerlussuaq in den Evigheidsfjorden hinein. Der Evigheidsfjorden, „der Fjord der Ewigkeit“ trägt seinen Namen aus gutem Grund: glaubt man, das Ende dieses über 100 Kilometer langen Meeressarms erreicht zu haben, so scheint er sich bis ins Unendliche zu verlängern, geradezu als wolle er den Genuss seiner zahlreichen Besucher noch steigern. Die spektakuläre Landschaft ist von Gletschern, mit Blumen übersäter Tundra und zerklüfteten Felsen geprägt, in denen zahlreiche Vogelarten Unterschlupf finden. Nehmen Sie sich Zeit für die Beobachtung der Seeadler, der Polarmöwenkolonien und der im Winde gleitenden Dreizehnmöwen.

Ankunft 19.07.2025
Abfahrt 19.07.2025

19. Juli 2025 -
- - Auf See

Genießen Sie während der Überfahrt auf See die zahlreichen Freizeitangebote an Bord. Gönnen Sie sich Entspannung im Spa oder halten Sie sich im Fitnessraum in Form. Lassen Sie sich je nach Jahreszeit zu einem Sprung in den Pool oder zu einem Sonnenbad verlocken. Dieser Reise ohne Zwischenstopp bietet auch Gelegenheit, einer Konferenz oder einer der an Bord angebotenen Vorstellungen beizuwohnen, abhängig von den angebotenen Aktivitäten, oder in der Boutique ein wenig zu shoppen oder die PONANT-Fotografen in ihrem eigenen Bereich aufzusuchen. Wer das offene Meer liebt, bewundert auf dem Oberdeck das Schauspiel der Wogen und kann mit etwas Glück Meerestiere beobachten. Eine zauberhafte kleine Auszeit mit Komfort, Entspannung und Unterhaltung.

Ankunft 20.07.2025 am frühen Vormittag
Ausschiffung 20.07.2025 um 07:00

20. Juli 2025 -
- -
Kangerlussuaq

Von 1941 bis 1992 befand sich in der Stadt Kangerlussuaq in Grönland ein amerikanischer Militärstützpunkt. Ihr internationaler Flughafen macht die Stadt heute zu einem beliebten Anlaufort für Touristen, die das Abenteuer des Hohen Nordens suchen. Die nördlich des Polarkreises gelegene Stadt ist nämlich ein Ausgangsort für wunderschöne Entdeckungen in der wilden Natur. Nur wenige dutzend Kilometer entfernt kann man den Grönländischen Eisschild entdecken, die größte Eisformation der nördlichen Halbkugel. Von Kangerlussuaq aus beobachten Sie auch die wunderschöne Tundralandschaft in Herbstfarben, die Heimat von Polarhasen, Polarfüchsen, Rentieren, Falken und Adlern.

Im Preis inbegriffen

- Expeditionsreise in der gebuchten Kabinenkategorie
- Vollpension ab dem Abendessen des ersten Tages Abends bis zum Frühstück des letzten Tages
- Große Auswahl an Getränken zu den Mahlzeiten, an der Bar und aus der Mini-Bar
- Kaffee und Snacks am Nachmittag
- 24-Stunden-Roomservice (ausgewählte Speisen)
- Alle Anlandungen/Fahrten in bordeigenen Zodiacs
- Vorträge an Bord durch die Lektoren
- Expeditions-Parka geschenkt
- Flight Paris/Longyearbyen and Kangerlussuaq/Paris selected by PONANT in economy class.
- Transfers mentioned in the programme.
- English-speaking assistance.

Nicht im Preis inbegriffen

- Hin- und Rückflug ab/bis Deutschland in der Economy-Class
- Reiseversicherungen
- Visa- oder Passgebühren (falls erforderlich)
- persönliche Ausgaben (Einkäufe, optionale Ausflüge)
- sonstige im Programm nicht genannte Leistungen
- Personal expenses.
- Any other service not mentioned in the programme.

Ihr Schiff

Ihr Schiff ist die "Le Boreal". Ausführlich stellen wir Ihnen dieses Schiff auf unseren Schiffseiten vor. [Ausführliche Informationen zu diesem Schiff.](#)

Passagiere
199

Bordsprachen


Eisklasse
1C

Special
All-Inclusive

