

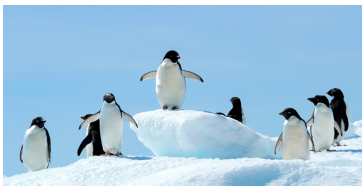
IHRE REISE

*Abenteuer durch das  
 Südpolarmeer bis zur Halbinsel  
 Valdés*

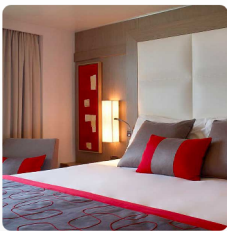
Reisetermin  
 04.03.2026 - 23.03.2026

Reisedauer  
 20 Tage

Reederei / Schiff  
 Le Boreal / Ponant



Le Boreal Superior Kabine



Doppelbelegung



**€14.350**

pro Person

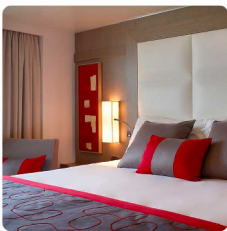
Einzelbelegung



**€26.520**

pro Person

Le Boreal Deluxe Kabine



Doppelbelegung



**€15.350**

pro Person


Einzelbelegung




**€15.550**

pro Person

Prestige Kabine Deck 4




*Doppelbelegung*



**€ 16.070**

pro Person

*Einzelbelegung*



**€ 16.270**

pro Person

Prestige Kabine Deck 5



*Doppelbelegung*



**€ 16.350**

pro Person

*Einzelbelegung*




**€ 16.550**

pro Person

Prestige Kabine Deck 6




*Doppelbelegung*



**€ 16.780**

pro Person

*Einzelbelegung*




**€ 16.980**

pro Person

Le Boreal Deluxe Suite




*Doppelbelegung*



**€ 23.940**

pro Person

*Einzelbelegung*



**€ 24.140**

pro Person

Prestige Suite Deck 5



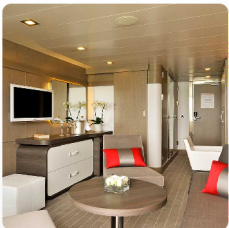
*Doppelbelegung*

  
**€ 24.940**  
 pro Person

*Einzelbelegung*

  
**€ 25.140**  
 pro Person

Prestige Suite Deck 6



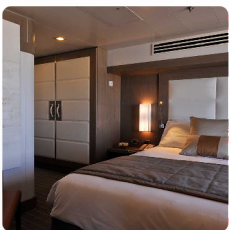
*Doppelbelegung*

  
**€ 26.240**  
 pro Person

*Einzelbelegung*

  
**€ 26.440**  
 pro Person

Le Boreal Owner's Suite



*Doppelbelegung*

  
**€ 46.290**  
 pro Person

*Einzelbelegung*

  
**€ 90.400**  
 pro Person



Einschiffung 05.03.2026 von 16:00 bis 17:00  
 Abfahrt 05.03.2026 um 18:00

5. März 2026  
 - - - Ushuaia

Die Hauptstadt der argentinischen Provinz Feuerland Ushuaia gilt als das Tor zur „weißen Kontinent“ und zum Südpol. Von den Argentinern „El fin del mundo“ genannt, liegt Ushuaia tatsächlich fast am Ende der Welt, eingebettet in den Schutz der Berge und umgeben von fruchtbaren Ebenen, bewohnt von zahlreichen Tierarten. In dieser außergewöhnlichen Lage, wo die Hänge der Anden direkt ins Meer hinabfallen, ist Ushuaia einer der faszinierendsten Orte der Welt, mit einem Namen, der den Beginn unvergleichlicher Reisen in kaum zugängliche Regionen verspricht.

6. März  
 2026 - 7.  
 März 2026 - -  
 - Fahrt durch  
 die Drake-  
 Passage

Ankunft 06.03.2026  
 Abfahrt 07.03.2026

Nutzen Sie die Tage in der Drake-Passage dazu, sich mit dem Schiff vertraut zu machen und Ihre Kenntnisse über die Antarktis zu vertiefen. Der Expeditionsleiter stellt Ihnen den Verhaltenskodex der IAATO vor, in dem Richtlinien für Landgänge festgelegt wurden, und erklärt Ihnen, wie die Ausfahrten mit dem Zodiac vor sich gehen. Vorträge über die Geschichte und die Fauna der Antarktis vermitteln Ihnen mehr über diese zauberhafte Region, in der jede Kreuzfahrt ein einmaliges Erlebnis ist. Erleben Sie außergewöhnliche Augenblicke der Navigation, bevor Sie auf den Außendecks mit den Naturführern Albatrosse, Kapsturmvögel und andere Seevögel am Himmel der Drake-Passage entdecken.

Ankunft 08.03.2026  
 Abfahrt 08.03.2026

8. März 2026  
 - - -  
 Antarktische  
 Halbinsel

Lassen Sie sich von diesem einzigartigen Ort verblüffen. Die mythische Antarktische Halbinsel übt noch heute eine echte Faszination aus und verspricht ihren Besuchern unvergessliche Augenblicke. Während Ihres ganzen Abenteuers in dieser Kulisse aus Eis fahren Sie durch spektakuläre und subtile Nuancen von blau und weiß, umgeben von einer außergewöhnlichen Fauna. Pinguine, Buckelwale, Seehunde und Riesensturmvögel sind hier ebenso zu Hause wie See-Elefanten, Pelzrobben, Südliche Zwergwale und Schwertwale. Vielleicht haben Sie während der Ausfahrten das Glück, diese Tiere zu beobachten und mit ihnen die extreme Schönheit dieser Orte zu teilen. Jeden Tag bieten Ihnen der Kapitän und der Expeditionsleiter von den Eisbedingungen abhängige Anlandungen oder Ausfahrten mir dem zodiac, auf denen Sie den unendlichen Reichtum der Antarktischen Halbinsel entdecken. Gletscher, Packeis, Tafeleisberge, steil ins Wasser abfallende Berggipfel, vulkanische Strände, Forschungsstationen, zauberhafte Buchten oder auch Überreste der Walfangindustrie: Dies sind die vielen Gesichter dieser Region in gedämpfter Stille und einer irreal wirkenden Atmosphäre. So folgen Sie den Spuren von Jean-Baptiste Charcot, Adrien de Gerlache oder Sir Ernest Shackleton, bedeutende Erforscher der Antarktis, die sich Anfang des 19. Jahrhunderts aufmachten, diese entlegenen und unbewohnten Regionen zu erobern.

Ankunft 09.03.2026  
 Abfahrt 09.03.2026

9. März 2026  
 - - - Weddell-  
 Meer

Die Fahrt durch das Weddell-Meer, ein Labyrinth aus majestätisch dahin treibenden Tafeleisbergen, taucht Sie in eine unglaubliche, betörende Stille. Gigantische Eisplattformen bilden eine einzigartige Landschaft, bevölkert von Pelzrobben, Pinguinkolonien, Wanderalbatrossen und Riesensturmvögeln. Die Weddellrobbe, Herrscherin dieses Reichs, begrüßt Sie mit brummenden Schreien, die die Ruhe von Zeit zu Zeit zerreißen. Sie erkennen diese Rekordhalterin, die über eine Stunde unter Wasser bleiben kann, an ihrem dunkelgrauen Pelz mit dunkleren Flecken am Bauch.

Ankunft 10.03.2026  
 Abfahrt 11.03.2026

10. März  
 2026 - 11.  
 März 2026 - -  
 - Auf See

Genießen Sie während der Überfahrt auf See die zahlreichen Freizeitangebote an Bord. Gönnen Sie sich Entspannung im Spa oder halten Sie sich im Fitnessraum in Form. Lassen Sie sich je nach Jahreszeit zu einem Sprung in den Pool oder zu einem Sonnenbad verlocken. Dieser Reise ohne Zwischenstopp bietet auch Gelegenheit, einer Konferenz oder einer der an Bord angebotenen Vorstellungen beizuwohnen, abhängig von den angebotenen Aktivitäten, oder in der Boutique ein wenig zu shoppen oder die PONANT-Fotografen in ihrem eigenen Bereich aufzusuchen. Wer das offene Meer liebt, bewundert auf dem Oberdeck das Schauspiel der Wogen und kann mit etwas Glück Meerestiere beobachten. Eine zauberhafte kleine Auszeit mit Komfort, Entspannung und Unterhaltung.

Ankunft 12.03.2026  
 Abfahrt 14.03.2026

12. März  
 2026 - 14.  
 März 2026 - -  
 - Südgeorgien

Südgeorgien ist eine subarktische Region, die sich von einer riesigen Unterwassergebirgskette zwischen den Anden und der Antarktischen Halbinsel erhebt. Hier finden Sie sämtliche Lebewesen der südlichen Polarregion: Königspinguine, Eselspinguine, See-Elefanten, Pelzrobben ... Vielleicht haben Sie Gelegenheit, die majestätischen Gletscher von Gold Harbour und die weiten Ebenen von Fortuna Bay zu entdecken. Wenn Sie das Glück haben, in Salisbury Plain an Land zu gehen, bietet sich Ihnen ein großartiges Schauspiel: über 300.000 Königspinguine, die an dem leuchtenden orangen Fleck an Kopf und Hals zu erkennen sind, haben sich hier niedergelassen.

Ankunft 15.03.2026  
 Abfahrt 16.03.2026

15. März  
 2026 - 16.  
 März 2026 - -  
 - Auf See

Genießen Sie während der Überfahrt auf See die zahlreichen Freizeitangebote an Bord. Gönnen Sie sich Entspannung im Spa oder halten Sie sich im Fitnessraum in Form. Lassen Sie sich je nach Jahreszeit zu einem Sprung in den Pool oder zu einem Sonnenbad verlocken. Dieser Reise ohne Zwischenstopp bietet auch Gelegenheit, einer Konferenz oder einer der an Bord angebotenen Vorstellungen beizuwohnen, abhängig von den angebotenen Aktivitäten, oder in der Boutique ein wenig zu shoppen oder die PONANT-Fotografen in ihrem eigenen Bereich aufzusuchen. Wer das offene Meer liebt, bewundert auf dem Oberdeck das Schauspiel der Wogen und kann mit etwas Glück Meerestiere beobachten. Eine zauberhafte kleine Auszeit mit Komfort, Entspannung und Unterhaltung.

Ankunft 17.03.2026  
 Abfahrt 17.03.2026

17. März 2026 - - - Port Stanley  
 Port Stanley an der Ostspitze der größten Insel der Falklandinseln ist die Hauptstadt dieses abgelegenen Archipels, der aus fast 700 Inseln besteht. Louis-Antoine de Bougainville brachte hier 1764 die ersten Siedler unter, und der Hafen gewann schnell an Bedeutung. In der 1767 der spanischen Krone unterstellten und seit 1833 unter britischer Souveränität stehenden Stadt haben sich südamerikanische Züge mit dem viktorianischen Stil vermischt. Häuser mit bunten Dächern zieren die Heidelandschaft mit ihrem windigen und rauen Klima, die an die schottischen Inseln Orkney oder Shetland erinnern. Vor der 1933 gebauten Kathedrale erinnert ein Bogen aus Walkieferknochen daran, dass Port Stanley einst ein Walfanghafen war.

Ankunft 18.03.2026  
 Abfahrt 19.03.2026

18. März 2026 - 19. März 2026 - - - Auf See  
 Genießen Sie während der Überfahrt auf See die zahlreichen Freizeitangebote an Bord. Gönnen Sie sich Entspannung im Spa oder halten Sie sich im Fitnessraum in Form. Lassen Sie sich je nach Jahreszeit zu einem Sprung in den Pool oder zu einem Sonnenbad verlocken. Dieser Reise ohne Zwischenstopp bietet auch Gelegenheit, einer Konferenz oder einer der an Bord angebotenen Vorstellungen beizuwohnen, abhängig von den angebotenen Aktivitäten, oder in der Boutique ein wenig zu shoppen oder die PONANT-Fotografen in ihrem eigenen Bereich aufzusuchen. Wer das offene Meer liebt, bewundert auf dem Oberdeck das Schauspiel der Wogen und kann mit etwas Glück Meerestiere beobachten. Eine zauberhafte kleine Auszeit mit Komfort, Entspannung und Unterhaltung.

Ankunft 20.03.2026  
 Abfahrt 20.03.2026

20. März 2026 - - - Puerto Madryn  
 Am Ufer des Atlantik, in der argentinischen Provinz Chubut, zeigt sich die Stadt Puerto Madryn im Golfo Nuevo, umgeben von einer üppigen, wilden Natur. Auf dem schmalen Landstreifen der Landenge können Sie in das wenige Kilometer entfernte Naturreiservat der Halbinsel Valdés fahren, die zum UNESCO-Welterbe zählt. Ihr vor den extremen Bedingungen des Südatlantik geschütztes Mikroklima macht die Region zum idealen Fortpflanzungsort für Südkaper, südliche See-Elefanten, Mähnenrobben und Schwertwale. Vielleicht haben Sie das Glück, die zahlreichen Vögel, Magellan-Pinguine, Guanakos und Maras (große Pampashasen) zu beobachten, die diese karge Steppe bevölkern.

Ankunft 21.03.2026  
 Abfahrt 22.03.2026

21. März 2026 - 22. März 2026 - - - Auf See  
 Genießen Sie während der Überfahrt auf See die zahlreichen Freizeitangebote an Bord. Gönnen Sie sich Entspannung im Spa oder halten Sie sich im Fitnessraum in Form. Lassen Sie sich je nach Jahreszeit zu einem Sprung in den Pool oder zu einem Sonnenbad verlocken. Dieser Reise ohne Zwischenstopp bietet auch Gelegenheit, einer Konferenz oder einer der an Bord angebotenen Vorstellungen beizuwohnen, abhängig von den angebotenen Aktivitäten, oder in der Boutique ein wenig zu shoppen oder die PONANT-Fotografen in ihrem eigenen Bereich aufzusuchen. Wer das offene Meer liebt, bewundert auf dem Oberdeck das Schauspiel der Wogen und kann mit etwas Glück Meerestiere beobachten. Eine zauberhafte kleine Auszeit mit Komfort, Entspannung und Unterhaltung.

Ankunft 23.03.2026  
 Ausschiffung 23.03.2026 um 07:00

23. März 2026 - - - Buenos Aires  
 Die Hafenstadt Buenos Aires am südwestlichen Ufer des Rio de la Plata zwischen Atlantik und der weiten argentinischen Pampa ist eine einzigartige Stadt in Lateinamerika. Die argentinische Hauptstadt, das „Paris Südamerikas“, ist eine subtile Mischung aus europäisch geprägter Architektur und einem fröhlichen lateinamerikanischen Ambiente. Die Stadt ist auf einem achteckigen Grundriss angelegt und besteht aus 48 Stadtvierteln, die in ihrem Belle Époque-, Gotik- oder Barockstil ebenso reizvoll wie kontrastreich sind. Mit ihren Märkten voller Schätze, ihrem legendären kulturellen und architektonischen Erbe und einer Tangamelodie im Hintergrund versetzt die argentinische Hauptstadt Sie an jeder Ecke in Erstaunen.

#### **Im Preis inbegriffen**

- Expeditionsreise in der gebuchten Kabinenkategorie
  - Vollpension ab dem Abendessen des ersten Tages Abends bis zum Frühstück des letzten Tages
  - Große Auswahl an Getränken zu den Mahlzeiten, an der Bar und aus der Mini-Bar
  - Kaffee und Snacks am Nachmittag
  - 24-Stunden-Roomservice (ausgewählte Speisen)
  - Alle Anlandungen/Fahrten in bordeigenen Zodiacs
  - Vorträge an Bord durch die Lektoren
  - Expeditions-Parka geschenkt
- 

#### **Nicht im Preis inbegriffen**

- Hin- und Rückflug ab/bis Deutschland in der Economy-Class
- Reiseversicherungen
- Visa- oder Passgebühren (falls erforderlich)
- persönliche Ausgaben (Einkäufe, optionale Ausflüge)
- sonstige im Programm nicht genannte Leistungen
- Tips for the local guide.
- Personal expenses.
- Other meals and services not mentioned in the programme.

## Ihr Schiff

Ihr Schiff ist die "Le Boreal". Ausführlich stellen wir Ihnen dieses Schiff auf unseren Schiffseiten vor. [Ausführliche Informationen zu diesem Schiff.](#)

Passagiere  
199

Bordsprachen  


Eisklasse  
1C

Special  
All-Inclusive

