

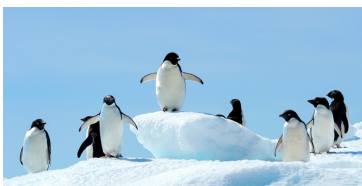
IHRE REISE

*Abenteuer durch das
 Südpolarmeer bis zur Halbinsel
 Valdés*

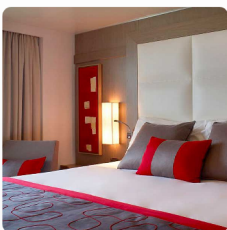
Reisetermin
 03.03.2027 - 22.03.2027

Reisedauer
 20 Tage

Reederei / Schiff
 Le Boreal / Ponant



Le Boreal Superior Kabine



Doppelbelegung



€14.620

pro Person

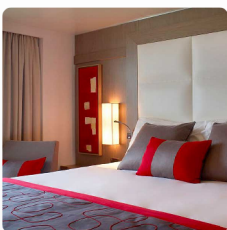
Einzelbelegung



€27.040

pro Person

Le Boreal Deluxe Kabine



Doppelbelegung



€15.650

pro Person

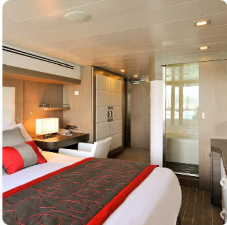
Einzelbelegung



€15.850

pro Person

Prestige Kabine Deck 4



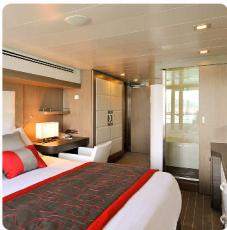
Doppelbelegung


€ 16.370
 pro Person

Einzelbelegung


€ 16.570
 pro Person

Prestige Kabine Deck 5



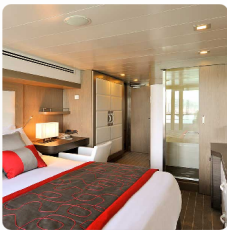
Doppelbelegung


€ 16.670
 pro Person

Einzelbelegung


€ 16.870
 pro Person

Prestige Kabine Deck 6



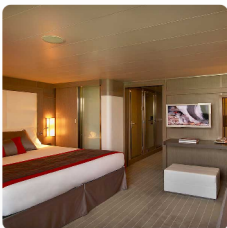
Doppelbelegung


€ 17.100
 pro Person

Einzelbelegung


€ 17.300
 pro Person

Le Boreal Deluxe Suite



Doppelbelegung


€ 24.410
 pro Person

Einzelbelegung


€ 24.610
 pro Person

Prestige Suite Deck 5



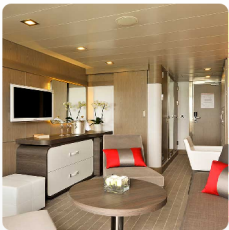
Doppelbelegung


€ 25.430
 pro Person

Einzelbelegung


€ 25.630
 pro Person

Prestige Suite Deck 6



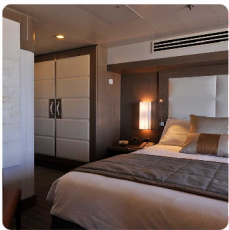
Doppelbelegung


€ 26.750
 pro Person

Einzelbelegung


€ 26.950
 pro Person

Le Boreal Owner's Suite



Doppelbelegung


 Nicht verfügbar

Einzelbelegung


 Nicht verfügbar



Einschiffung 04.03.2027 von 16:00 bis 17:00
 Abfahrt 04.03.2027 um 18:00

4. März 2027
 - - - Ushuaia

Die Hauptstadt der argentinischen Provinz Feuerland Ushuaia gilt als das Tor zur „weißen Kontinent“ und zum Südpol. Von den Argentinern „El fin del mundo“ genannt, liegt Ushuaia tatsächlich fast am Ende der Welt, eingebettet in den Schutz der Berge und umgeben von fruchtbaren Ebenen, bewohnt von zahlreichen Tierarten. In dieser außergewöhnlichen Lage, wo die Hänge der Anden direkt ins Meer hinabfallen, ist Ushuaia einer der faszinierendsten Orte der Welt, mit einem Namen, der den Beginn unvergleichlicher Reisen in kaum zugängliche Regionen verspricht.

5. März
 2027 - 6.
 März 2027 - -
 - Fahrt durch
 die Drake-
 Passage

Ankunft 05.03.2027
 Abfahrt 06.03.2027

Nutzen Sie die Tage in der Drake-Passage dazu, sich mit dem Schiff vertraut zu machen und Ihre Kenntnisse über die Antarktis zu vertiefen. Der Expeditionsleiter stellt Ihnen den Verhaltenskodex der IAATO vor, in dem Richtlinien für Landgänge festgelegt wurden, und erklärt Ihnen, wie die Ausfahrten mit dem Zodiac vor sich gehen. Vorträge über die Geschichte und die Fauna der Antarktis vermitteln Ihnen mehr über diese zauberhafte Region, in der jede Kreuzfahrt ein einmaliges Erlebnis ist. Erleben Sie außergewöhnliche Augenblicke der Navigation, bevor Sie auf den Außendecks mit den Naturführern Albatrosse, Kapsturmvögel und andere Seevögel am Himmel der Drake-Passage entdecken.

Ankunft 07.03.2027
 Abfahrt 07.03.2027

7. März 2027
 - - -
 Entdeckung
 des Weddell-
 Meers

Unüberwindbar, extrem, betörend – so könnte man das Weddell-Meer beschreiben, das zum größten Teil aus dickem, gepresstem Packeis besteht. Dort ist die Schifffahrt eine Herausforderung und ein Privileg. Die Polarforschung findet hier ihre volle Bedeutung. Die Reise in den Süden verspricht spannende Begegnungen mit der endemischen Fauna des Kontinents. Dies ist das Reich des Kaiserpinguins, dem größten Pinguin der Welt, der vor allem für seine Eleganz berühmt ist. Im Gegensatz zu den anderen Pinguinen, die auf Felsen leben, nistet er auf dem Packeis, das er für seinen Fortpflanzungszyklus benötigt. Dort können Sie beobachten, wie er mit seiner charakteristischen watschelnden Gangart herumläuft. In diesem südlichen Meer, wo sich das Eis ständig verändert und verwandelt, gibt es keine Eintönigkeit. Die neuen Reliefs und neuen Farben sorgen für endloses Staunen. Sie fahren im makellosen Packeis, das auseinandertreibt oder komprimiert ist, durch eine Gasse von Eisbergen. Darunter finden sich riesige Eisblöcke, die Tafelberge, die den Ozean mit ihrem himmelblauen Schimmer erhellen. An Bord, an Land und auf dem Eis kommen Sie den Kolonien der Adelpinguine, Weddellrobben, Zwergwalen, Orcas und Schneesturmvögel ganz nah. Wenn Sie Glück haben, sehen Sie die seltenen Rossrobben mit ihrem silbernen Fell oder Kaiserpinguine, die am Rande des Packeises umherwatscheln. Ein ebenso faszinierendes wie bewegendes Schauspiel.

Ankunft 08.03.2027
 Abfahrt 08.03.2027

8. März 2027
 - - -
 Antarktische
 Halbinsel

Lassen Sie sich von diesem einzigartigen Ort verblüffen. Die mythische Antarktische Halbinsel übt noch heute eine echte Faszination aus und verspricht ihren Besuchern unvergessliche Augenblicke. Während Ihres ganzen Abenteuers in dieser Kulisse aus Eis fahren Sie durch spektakuläre und subtile Nuancen von blau und weiß, umgeben von einer außergewöhnlichen Fauna. Pinguine, Buckelwale, Seehunde und Riesensturmvögel sind hier ebenso zu Hause wie See-Elefanten, Pelzrobben, Südliche Zwergwale und Schwertwale. Vielleicht haben Sie während der Ausfahrten das Glück, diese Tiere zu beobachten und mit ihnen die extreme Schönheit dieser Orte zu teilen. Jeden Tag bieten Ihnen der Kapitän und der Expeditionsleiter von den Eisbedingungen abhängige Anlandungen oder Ausfahrten mir dem zodiac, auf denen Sie den unendlichen Reichtum der Antarktischen Halbinsel entdecken. Gletscher, Packeis, Tafelberge, steil ins Wasser abfallende Berggipfel, vulkanische Strände, Forschungsstationen, zauberhafte Buchten oder auch Überreste der Walfangindustrie: Dies sind die vielen Gesichter dieser Region in gedämpfter Stille und einer unreal wirkenden Atmosphäre. So folgen Sie den Spuren von Jean-Baptiste Charcot, Adrien de Gerlache oder Sir Ernest Shackleton, bedeutende Erforscher der Antarktis, die sich Anfang des 19. Jahrhunderts aufmachten, diese entlegenen und unbewohnten Regionen zu erobern.

Ankunft 09.03.2027
 Abfahrt 10.03.2027

9. März
 2027 - 10.
 März 2027 - -
 - Auf See

Genießen Sie während der Überfahrt auf See die zahlreichen Freizeitangebote an Bord. Gönnen Sie sich Entspannung im Spa oder halten Sie sich im Fitnessraum in Form. Lassen Sie sich je nach Jahreszeit zu einem Sprung in den Pool oder zu einem Sonnenbad verlocken. Dieser Reise ohne Zwischenstopp bietet auch Gelegenheit, einer Konferenz oder einer der an Bord angebotenen Vorstellungen beizuwohnen, abhängig von den angebotenen Aktivitäten, oder in der Boutique ein wenig zu shoppen oder die PONANT-Fotografen in ihrem eigenen Bereich aufzusuchen. Wer das offene Meer liebt, bewundert auf dem Oberdeck das Schauspiel der Wogen und kann mit etwas Glück Meerestiere beobachten. Eine zauberhafte kleine Auszeit mit Komfort, Entspannung und Unterhaltung.

Ankunft 11.03.2027
 Abfahrt 13.03.2027

11. März
 2027 - 13.
 März 2027 - -
 - Südgeorgien

Südgeorgien ist eine subarktische Region, die sich von einer riesigen Unterwassergebirgskette zwischen den Anden und der Antarktischen Halbinsel erhebt. Hier finden Sie sämtliche Lebewesen der südlichen Polarregion: Königspinguine, Eselspinguine, See-Elefanten, Pelzrobben ... Vielleicht haben Sie Gelegenheit, die majestätischen Gletscher von Gold Harbour und die weiten Ebenen von Fortuna Bay zu entdecken. Wenn Sie das Glück haben, in Salisbury Plain an Land zu gehen, bietet sich Ihnen ein großartiges Schauspiel: über 300.000 Königspinguine, die an dem leuchtenden orangen Fleck an Kopf und Hals zu erkennen sind, haben sich hier niedergelassen.

Ankunft 14.03.2027
 Abfahrt 15.03.2027

14. März
 2027 - 15.
 März 2027 - -
 - Auf See

Genießen Sie während der Überfahrt auf See die zahlreichen Freizeitangebote an Bord. Gönnen Sie sich Entspannung im Spa oder halten Sie sich im Fitnessraum in Form. Lassen Sie sich je nach Jahreszeit zu einem Sprung in den Pool oder zu einem Sonnenbad verlocken. Dieser Reise ohne Zwischenstopp bietet auch Gelegenheit, einer Konferenz oder einer der an Bord angebotenen Vorstellungen beizuwohnen, abhängig von den angebotenen Aktivitäten, oder in der Boutique ein wenig zu shoppen oder die PONANT-Fotografen in ihrem eigenen Bereich aufzusuchen. Wer das offene Meer liebt, bewundert auf dem Oberdeck das Schauspiel der Wogen und kann mit etwas Glück Meerestiere beobachten. Eine zauberhafte kleine Auszeit mit Komfort, Entspannung und Unterhaltung.

Ankunft 16.03.2027
 Abfahrt 16.03.2027

16. März 2027 - - - Port Stanley
 Port Stanley an der Ostspitze der größten Insel der Falklandinseln ist die Hauptstadt dieses abgelegenen Archipels, der aus fast 700 Inseln besteht. Louis-Antoine de Bougainville brachte hier 1764 die ersten Siedler unter, und der Hafen gewann schnell an Bedeutung. In der 1767 der spanischen Krone unterstellten und seit 1833 unter britischer Souveränität stehenden Stadt haben sich südamerikanische Züge mit dem viktorianischen Stil vermischt. Häuser mit bunten Dächern zieren die Heidelandschaft mit ihrem windigen und rauen Klima, die an die schottischen Inseln Orkney oder Shetland erinnern. Vor der 1933 gebauten Kathedrale erinnert ein Bogen aus Walkieferknochen daran, dass Port Stanley einst ein Walfanghafen war.

Ankunft 17.03.2027
 Abfahrt 18.03.2027

17. März 2027 - 18. März 2027 - - - Auf See
 Genießen Sie während der Überfahrt auf See die zahlreichen Freizeitangebote an Bord. Gönnen Sie sich Entspannung im Spa oder halten Sie sich im Fitnessraum in Form. Lassen Sie sich je nach Jahreszeit zu einem Sprung in den Pool oder zu einem Sonnenbad verlocken. Dieser Reise ohne Zwischenstopp bietet auch Gelegenheit, einer Konferenz oder einer der an Bord angebotenen Vorstellungen beizuwohnen, abhängig von den angebotenen Aktivitäten, oder in der Boutique ein wenig zu shoppen oder die PONANT-Fotografen in ihrem eigenen Bereich aufzusuchen. Wer das offene Meer liebt, bewundert auf dem Oberdeck das Schauspiel der Wogen und kann mit etwas Glück Meerestiere beobachten. Eine zauberhafte kleine Auszeit mit Komfort, Entspannung und Unterhaltung.

Ankunft 19.03.2027
 Abfahrt 19.03.2027

19. März 2027 - - - Puerto Madryn
 Am Ufer des Atlantik, in der argentinischen Provinz Chubut, zeigt sich die Stadt Puerto Madryn im Golfo Nuevo, umgeben von einer üppigen, wilden Natur. Auf dem schmalen Landstreifen der Landenge können Sie in das wenige Kilometer entfernte Naturreiservat der Halbinsel Valdés fahren, die zum UNESCO-Welterbe zählt. Ihr vor den extremen Bedingungen des Südatlantik geschütztes Mikroklima macht die Region zum idealen Fortpflanzungsort für Südkaper, südliche See-Elefanten, Mähnenrobben und Schwertwale. Vielleicht haben Sie das Glück, die zahlreichen Vögel, Magellan-Pinguine, Guanakos und Maras (große Pampashasen) zu beobachten, die diese karge Steppe bevölkern.

Ankunft 20.03.2027
 Abfahrt 21.03.2027

20. März 2027 - 21. März 2027 - - - Auf See
 Genießen Sie während der Überfahrt auf See die zahlreichen Freizeitangebote an Bord. Gönnen Sie sich Entspannung im Spa oder halten Sie sich im Fitnessraum in Form. Lassen Sie sich je nach Jahreszeit zu einem Sprung in den Pool oder zu einem Sonnenbad verlocken. Dieser Reise ohne Zwischenstopp bietet auch Gelegenheit, einer Konferenz oder einer der an Bord angebotenen Vorstellungen beizuwohnen, abhängig von den angebotenen Aktivitäten, oder in der Boutique ein wenig zu shoppen oder die PONANT-Fotografen in ihrem eigenen Bereich aufzusuchen. Wer das offene Meer liebt, bewundert auf dem Oberdeck das Schauspiel der Wogen und kann mit etwas Glück Meerestiere beobachten. Eine zauberhafte kleine Auszeit mit Komfort, Entspannung und Unterhaltung.

Ankunft 22.03.2027 am frühen Vormittag
 Ausschiffung 22.03.2027 um 08:00

22. März 2027 - - - Buenos Aires
 Die Hafenstadt Buenos Aires am südwestlichen Ufer des Rio de la Plata zwischen Atlantik und der weiten argentinischen Pampa ist eine einzigartige Stadt in Lateinamerika. Die argentinische Hauptstadt, das „Paris Südamerikas“, ist eine subtile Mischung aus europäisch geprägter Architektur und einem fröhlichen lateinamerikanischen Ambiente. Die Stadt ist auf einem achteckigen Grundriss angelegt und besteht aus 48 Stadtvierteln, die in ihrem Belle Époque-, Gotik- oder Barockstil ebenso reizvoll wie kontrastreich sind. Mit ihren Märkten voller Schätze, ihrem legendären kulturellen und architektonischen Erbe und einer Tangomelodie im Hintergrund versetzt die argentinische Hauptstadt Sie an jeder Ecke in Erstaunen.

Im Preis inbegriffen

- Expeditionsreise in der gebuchten Kabinenkategorie
- Vollpension ab dem Abendessen des ersten Tages Abends bis zum Frühstück des letzten Tages
- Große Auswahl an Getränken zu den Mahlzeiten, an der Bar und aus der Mini-Bar
- Kaffee und Snacks am Nachmittag
- 24-Stunden-Roomservice (ausgewählte Speisen)
- Alle Anlandungen/Fahrten in bordeigenen Zodiacs
- Vorträge an Bord durch die Lektoren
- Expeditions-Parka geschenkt
- A shuttle for your way towards your hotel, the day before embarkation.
- 1-night accommodation in a 5* hotel the night before embarkation.
- Early check-in available from late morning.
- Hospitality desk at the hotel in Buenos Aires.
- Flight Buenos Aires/Ushuaia selected by PONANT, in economy class.
- Services of local guides, in Ushuaia.
- Meals as mentioned in the programme and beverage package.
- Transfers as mentioned in the programme.

Nicht im Preis inbegriffen

- Hin- und Rückflug ab/bis Deutschland in der Economy-Class
- Reiseversicherungen
- Visa- oder Passgebühren (falls erforderlich)
- persönliche Ausgaben (Einkäufe, optionale Ausflüge)
- sonstige im Programm nicht genannte Leistungen
- Transfer between airport and hotel in Buenos Aires, the day before embarkation.
- Tips for the local guide.
- Personal expenses.
- Other meals and services not mentioned in the programme.

Ihr Schiff

Ihr Schiff ist die "Le Boreal". Ausführlich stellen wir Ihnen dieses Schiff auf unseren Schiffseiten vor. [Ausführliche Informationen zu diesem Schiff.](#)

Passagiere

199

Bordsprachen



Eisklasse

1C

Special

All-Inclusive

