

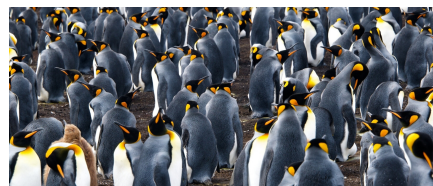
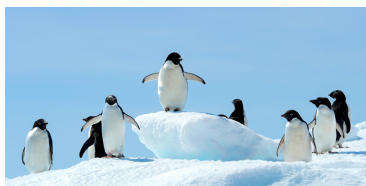
IHRE REISE

*Abenteuer durch das
 Südpolarmeer bis zur Halbinsel
 Valdés*

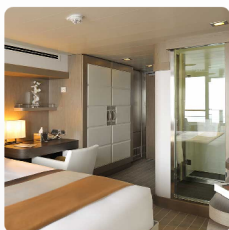
Reisetermin
 05.11.2025 - 23.11.2025

Reisedauer
 19 Tage

Reederei / Schiff
 L'Austral / Ponant



Superior Kabine



Doppelbelegung



€ 13.580

pro Person

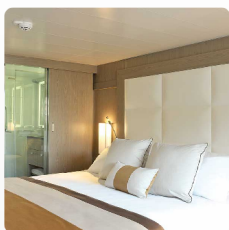
Einzelbelegung



€ 25.550

pro Person

Deluxe Kabine



Doppelbelegung



€ 14.580

pro Person

Einzelbelegung



€ 14.580

pro Person

Prestige Kabine Deck 4



Doppelbelegung



€ 15.300

pro Person

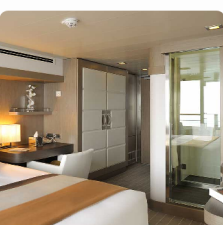
Einzelbelegung




€ 15.300

pro Person

Prestige Kabine Deck 5



Doppelbelegung



€ 15.580

pro Person

Einzelbelegung



€ 15.580

pro Person

Prestige Kabine Deck 6



Doppelbelegung



€ 16.010

pro Person

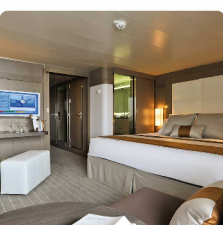
Einzelbelegung




€ 16.010

pro Person

Deluxe Suite




Doppelbelegung



€ 23.170

pro Person

Einzelbelegung



€ 23.170

pro Person

Prestige Suite Deck 5



Doppelbelegung


€24.170
 pro Person

Einzelbelegung


€24.170
 pro Person

Prestige Suite Deck 6



Doppelbelegung


€25.470
 pro Person

Einzelbelegung


€25.470
 pro Person

Owner Suite



Doppelbelegung


€45.520
 pro Person

Einzelbelegung


€89.430
 pro Person



Einschiffung 05.11.2025 von 16:00 bis 17:00
 Abfahrt 05.11.2025 um 18:00

5. November
 2025 - - -
 Buenos Aires

Die Hafenstadt Buenos Aires am südwestlichen Ufer des Rio de la Plata zwischen Atlantik und der weiten argentinischen Pampa ist eine einzigartige Stadt in Lateinamerika. Die argentinische Hauptstadt, das „Paris Südamerikas“, ist eine subtile Mischung aus europäisch geprägter Architektur und einem fröhlichen lateinamerikanischen Ambiente. Die Stadt ist auf einem achteckigen Grundriss angelegt und besteht aus 48 Stadtvierteln, die in ihrem Belle Époque-, Gotik- oder Barockstil ebenso reizvoll wie kontrastreich sind. Mit ihren Märkten voller Schätze, ihrem legendären kulturellen und architektonischen Erbe und einer Tangamelodie im Hintergrund versetzt die argentinische Hauptstadt Sie an jeder Ecke in Erstaunen.

Ankunft 06.11.2025
 Abfahrt 07.11.2025

6. November
 2025 - 7.
 November
 2025 - - - Auf
 See

Genießen Sie während der Überfahrt auf See die zahlreichen Freizeitangebote an Bord. Gönnen Sie sich Entspannung im Spa oder halten Sie sich im Fitnessraum in Form. Lassen Sie sich je nach Jahreszeit zu einem Sprung in den Pool oder zu einem Sonnenbad verlocken. Dieser Reise ohne Zwischenstopp bietet auch Gelegenheit, einer Konferenz oder einer der an Bord angebotenen Vorstellungen beizuwohnen, abhängig von den angebotenen Aktivitäten, oder in der Boutique ein wenig zu shoppen oder die PONANT-Fotografen in ihrem eigenen Bereich aufzusuchen. Wer das offene Meer liebt, bewundert auf dem Oberdeck das Schauspiel der Wogen und kann mit etwas Glück Meerestiere beobachten. Eine zauberhafte kleine Auszeit mit Komfort, Entspannung und Unterhaltung.

Ankunft 08.11.2025
 Abfahrt 08.11.2025

8. November
 2025 - - -
 Puerto Madryn

Am Ufer des Atlantik, in der argentinischen Provinz Chubut, zeigt sich die Stadt Puerto Madryn im Golfo Nuevo, umgeben von einer üppigen, wilden Natur. Auf dem schmalen Landstreifen der Landenge können Sie in das wenige Kilometer entfernte Naturreiservat der Halbinsel Valdés fahren, die zum UNESCO-Welterbe zählt. Ihr vor den extremen Bedingungen des Südatlantik geschütztes Mikroklima macht die Region zum idealen Fortpflanzungsort für Südkaper, südliche See-Elefanten, Mähnenrobben und Schwertwale. Vielleicht haben Sie das Glück, die zahlreichen Vögel, Magellan-Pinguine, Guanakos und Maras (große Pampashasen) zu beobachten, die diese karge Steppe bevölkern.

Ankunft 09.11.2025
 Abfahrt 10.11.2025

9. November
 2025 - 10.
 November
 2025 - - - Auf
 See

Genießen Sie während der Überfahrt auf See die zahlreichen Freizeitangebote an Bord. Gönnen Sie sich Entspannung im Spa oder halten Sie sich im Fitnessraum in Form. Lassen Sie sich je nach Jahreszeit zu einem Sprung in den Pool oder zu einem Sonnenbad verlocken. Dieser Reise ohne Zwischenstopp bietet auch Gelegenheit, einer Konferenz oder einer der an Bord angebotenen Vorstellungen beizuwohnen, abhängig von den angebotenen Aktivitäten, oder in der Boutique ein wenig zu shoppen oder die PONANT-Fotografen in ihrem eigenen Bereich aufzusuchen. Wer das offene Meer liebt, bewundert auf dem Oberdeck das Schauspiel der Wogen und kann mit etwas Glück Meerestiere beobachten. Eine zauberhafte kleine Auszeit mit Komfort, Entspannung und Unterhaltung.

Ankunft 11.11.2025
 Abfahrt 11.11.2025

11. November
 2025 - - - Port
 Stanley

Port Stanley an der Ostspitze der größten Insel der Falklandinseln ist die Hauptstadt dieses abgelegenen Archipels, der aus fast 700 Inseln besteht. Louis-Antoine de Bougainville brachte hier 1764 die ersten Siedler unter, und der Hafen gewann schnell an Bedeutung. In der 1767 der spanischen Krone unterstellten und seit 1833 unter britischer Souveränität stehenden Stadt haben sich südamerikanische Züge mit dem viktorianischen Stil vermischt. Häuser mit bunten Dächern zieren die Heidelandschaft mit ihrem windigen und rauen Klima, die an die schottischen Inseln Orkney oder Shetland erinnern. Vor der 1933 gebauten Kathedrale erinnert ein Bogen aus Walkieferknochen daran, dass Port Stanley einst ein Walfanghafen war.

Ankunft 12.11.2025
 Abfahrt 13.11.2025

12. November
 2025 - 13.
 November
 2025 - - - Auf
 See

Genießen Sie während der Überfahrt auf See die zahlreichen Freizeitangebote an Bord. Gönnen Sie sich Entspannung im Spa oder halten Sie sich im Fitnessraum in Form. Lassen Sie sich je nach Jahreszeit zu einem Sprung in den Pool oder zu einem Sonnenbad verlocken. Dieser Reise ohne Zwischenstopp bietet auch Gelegenheit, einer Konferenz oder einer der an Bord angebotenen Vorstellungen beizuwohnen, abhängig von den angebotenen Aktivitäten, oder in der Boutique ein wenig zu shoppen oder die PONANT-Fotografen in ihrem eigenen Bereich aufzusuchen. Wer das offene Meer liebt, bewundert auf dem Oberdeck das Schauspiel der Wogen und kann mit etwas Glück Meerestiere beobachten. Eine zauberhafte kleine Auszeit mit Komfort, Entspannung und Unterhaltung.

Ankunft 14.11.2025
 Abfahrt 16.11.2025

14. November
 2025 - 16.
 November
 2025 - - -
 Südgeorgien

Südgeorgien ist eine subarktische Region, die sich von einer riesigen Unterwassergebirgskette zwischen den Anden und der Antarktischen Halbinsel erhebt. Hier finden Sie sämtliche Lebewesen der südlichen Polarregion: Königspinguine, Eselspinguine, See-Elefanten, Pelzrobben ... Vielleicht haben Sie Gelegenheit, die majestätischen Gletscher von Gold Harbour und die weiten Ebenen von Fortuna Bay zu entdecken. Wenn Sie das Glück haben, in Salisbury Plain an Land zu gehen, bietet sich Ihnen ein großartiges Schauspiel: über 300.000 Königspinguine, die an dem leuchtenden orangen Fleck an Kopf und Hals zu erkennen sind, haben sich hier niedergelassen.

Ankunft 17.11.2025
 Abfahrt 18.11.2025

17. November
 2025 - 18.
 November
 2025 - - - Auf
 See

Genießen Sie während der Überfahrt auf See die zahlreichen Freizeitangebote an Bord. Gönnen Sie sich Entspannung im Spa oder halten Sie sich im Fitnessraum in Form. Lassen Sie sich je nach Jahreszeit zu einem Sprung in den Pool oder zu einem Sonnenbad verlocken. Dieser Reise ohne Zwischenstopp bietet auch Gelegenheit, einer Konferenz oder einer der an Bord angebotenen Vorstellungen beizuwohnen, abhängig von den angebotenen Aktivitäten, oder in der Boutique ein wenig zu shoppen oder die PONANT-Fotografen in ihrem eigenen Bereich aufzusuchen. Wer das offene Meer liebt, bewundert auf dem Oberdeck das Schauspiel der Wogen und kann mit etwas Glück Meerestiere beobachten. Eine zauberhafte kleine Auszeit mit Komfort, Entspannung und Unterhaltung.

Ankunft 19.11.2025
 Abfahrt 20.11.2025

19. November
 2025 - 20.
 November
 2025 - - -
 Antarktische
 Halbinsel

Lassen Sie sich von diesem einzigartigen Ort verblüffen. Die mythische Antarktische Halbinsel übt noch heute eine echte Faszination aus und verspricht ihren Besuchern unvergessliche Augenblicke. Während Ihres ganzen Abenteuers in dieser Kulisse aus Eis fahren Sie durch spektakuläre und subtile Nuancen von blau und weiß, umgeben von einer außergewöhnlichen Fauna. Pinguine, Buckelwale, Seehunde und Riesensturmvögel sind hier ebenso zu Hause wie See-Elefanten, Pelzrobber, Südliche Zergwale und Schwertwale. Vielleicht haben Sie während der Ausfahrten das Glück, diese Tiere zu beobachten und mit ihnen die extreme Schönheit dieser Orte zu teilen. Jeden Tag bieten Ihnen der Kapitän und der Expeditionsleiter von den Eisbedingungen abhängige Anlandungen oder Ausfahrten mit dem zodiac, auf denen Sie den unendlichen Reichtum der Antarktischen Halbinsel entdecken. Gletscher, Packeis, Tafelberge, steil ins Wasser abfallende Berggipfel, vulkanische Strände, Forschungsstationen, zauberhafte Buchten oder auch Überreste der Walfangindustrie: Dies sind die vielen Gesichter dieser Region in gedämpfter Stille und einer unreal wirkenden Atmosphäre. So folgen Sie den Spuren von Jean-Baptiste Charcot, Adrien de Gerlache oder Sir Ernest Shackleton, bedeutende Erforscher der Antarktis, die sich Anfang des 19. Jahrhunderts aufmachten, diese entlegenen und unbewohnten Regionen zu erobern.

Ankunft 21.11.2025
 Abfahrt 22.11.2025

21. November
 2025 - 22.
 November
 2025 - - -
 Fahrt durch
 die Drake-
 Passage

Sofern es einen Ort, ein Meer, eine Passage gibt, vor dem sich Besucher, Forscher und gestandene Seeleute gleichermaßen fürchten, dann ist das wohl die Drakestraße. Auf der Breite der berühmt berüchtigten „Screaming Fifties“ zwischen Kap Hoorn und den Südlichen Shetlandinseln bildet sie den kürzesten Weg zwischen der Antarktis und Südamerika. Der Weiße Kontinent will errungen werden, werden Ihnen erfahrene Antarktisreisende sagen ... Kalte Ströme fließen vom Südpol in nördlicher Richtung und treffen hier auf wärmere äquatoriale Wassermassen, wodurch ideale Lebensbedingungen für eine vielfältige Meeresfauna entstehen. Und wenn Sie die Augen heben, sehen Sie am Himmel elegante Albatrosse und Kapsturmvögel, die sich in den tragenden Winden um das Schiff herum vergnügen.

Ankunft 23.11.2025
 Ausschiffung 23.11.2025 um 07:00

23. November
 2025 - - -
 Ushuaia

Die Hauptstadt der argentinischen Provinz Feuerland Ushuaia gilt als das Tor zur „weißen Kontinent“ und zum Südpol. Von den Argentinern „El fin del mundo“ genannt, liegt Ushuaia tatsächlich fast am Ende der Welt, eingebettet in den Schutz der Berge und umgeben von fruchtbaren Ebenen, bewohnt von zahlreichen Tierarten. In dieser außergewöhnlichen Lage, wo die Hänge der Anden direkt ins Meer hinabfallen, ist Ushuaia einer der faszinierendsten Orte der Welt, mit einem Namen, der den Beginn unvergleichlicher Reisen in kaum zugängliche Regionen verspricht.

Im Preis inbegriffen

- Expeditionsreise in der gebuchten Kabinenkategorie
 - Vollpension ab dem Abendessen des ersten Tages Abends bis zum Frühstück des letzten Tages
 - Große Auswahl an Getränken zu den Mahlzeiten, an der Bar und aus der Mini-Bar
 - Kaffee und Snacks am Nachmittag
 - 24-Stunden-Roomservice (ausgewählte Speisen)
 - Alle Anlandungen/Fahrten in bordeigenen Zodiacs
 - Vorträge an Bord durch die Lektoren
 - Expeditions-Parka geschenkt
-

Nicht im Preis inbegriffen

- Hin- und Rückflug ab/bis Deutschland in der Economy-Class
- Reiseversicherungen
- Visa- oder Passgebühren (falls erforderlich)
- persönliche Ausgaben (Einkäufe, optionale Ausflüge)
- sonstige im Programm nicht genannte Leistungen
- Tips for the local guide.
- Personal expenses.
- Other meals and services not mentioned in the programme.

Ihr Schiff

Ihr Schiff ist die "L'Austral". Ausführlich stellen wir Ihnen dieses Schiff auf unseren Schiffseiten vor. [Ausführliche Informationen zu diesem Schiff.](#)

Passagiere

199

Bordsprachen



Eisklasse

1C

Special

All-Inclusive

